

Erhebungsbogen

B

Projekt	Biotopkartierung Hamburg	Interne Nr.	12221
		DK5 DK5-GK	5826 5828
Handlungsbedarf	Nein	DK5 - Name	Moorburg-West
Bearbeitung	TUC	Biotop-Nr. alt	184 257
Räumliche Abbildung	Fläche	Kartierung	12.09.2006
Anzahl Abschnitte	1	Fläche / Länge [m²/m]	6137,661
		Breite (lineare Abb.) [m]	

Gesetzlicher Schutz **_ kein gesetzl. Schutz kein gesetzlich geschütztes Biotop** **Schutz nur teilweise** **Nein**

Gesamtbewertung	5	Noch wertvoll, gut entwicklungsfähig
– Alter	5	Biotop mittleren Alters, 20 bis 50 Jahre
– Belastungsgrad	5	Flächenhaft mittlere oder örtlich starke Belastung
– Ökolog. Funktion	5	Bedeutung in einem Biotopkomplex, für den lokalen Biotopverbund oder als Puffer
– Seltenheit	5	Seltener Biotoptyp, floristisch stark verarmt, ohne seltener Pflges. od. verbr. artenreicher Biotoptyp

Bestandsbeschreibung

größerer Teich innerhalb der Parkanlage am Kreortgraben (Kreortteich)
 Der Teich ist in das Grabensystem des Kreortgrabens eingebunden. Das Wasser ist sehr trüb und graubraun gefärbt. Im Wasser hat sich ein großer Algenbestand entwickelt und es kommt rauhes Hornblatt vor. Am Nordufer wachsen einzelne Erlen und Weiden. Es hat sich ein Röhrichtstreifen aus Wasserschwaden und Brennesseln entwickelt. Stellenweise kommen Weidenröschen, Schwertlilie und Mädesüß vor. Am Südufer gibt es einen dichten Gehölzbestand aus Erlen und Weiden.

Vorkommen an Biotoptypen

1	TF	Typ	HF	F.Anteil
2	BTYP	Biotoptyp		- gesetzl. Grundl.
3	Zusatz	Zusatz zum Biotoptypen		
4	LRT	Lebensraumtyp		
1	1		Ja	100 %
2	SEZ	Sonstiges, naturnahes, nährstoffreiches Kleingewässer (2000)		
4	kein LRT	kein Lebensraumtyp nach FFH-Richtlinie		

Räumliche Lage

Lagebeschreibung	im Südwesten des Kartenblattes, nördlich der Bebauung		
Nachbarnutzung/en	Hochstaudenflur, Röhricht, Parkanlage		
Rechtswert (X)	558266	Hochwert (Y)	5926466
Bezirk	Harburg	Naturraum	Altländer Randmoorsenke (671.22)
Stadtteil (OT-Nr.)	Hausbruch (714)	Gemarkung	Neugraben (707)
Digitaler Grünplan	<input type="checkbox"/> Hafengesamtgebiet	<input type="checkbox"/> Ramsargebiet	<input type="checkbox"/> EG-Vogelschutzgeb.
Ausgleichsflächen	<input type="checkbox"/> Biosphärenreservat	<input type="checkbox"/> Nationalpark	<input type="checkbox"/>
NSG / ND / LSG	LSG Neugraben [HH-2024 / Anteil: 100%]		
FFH-GEBIET			
Wasserschutzgebiet	Süderelbmarsch/Harburger Berge [3 / Anteil: 100%]		

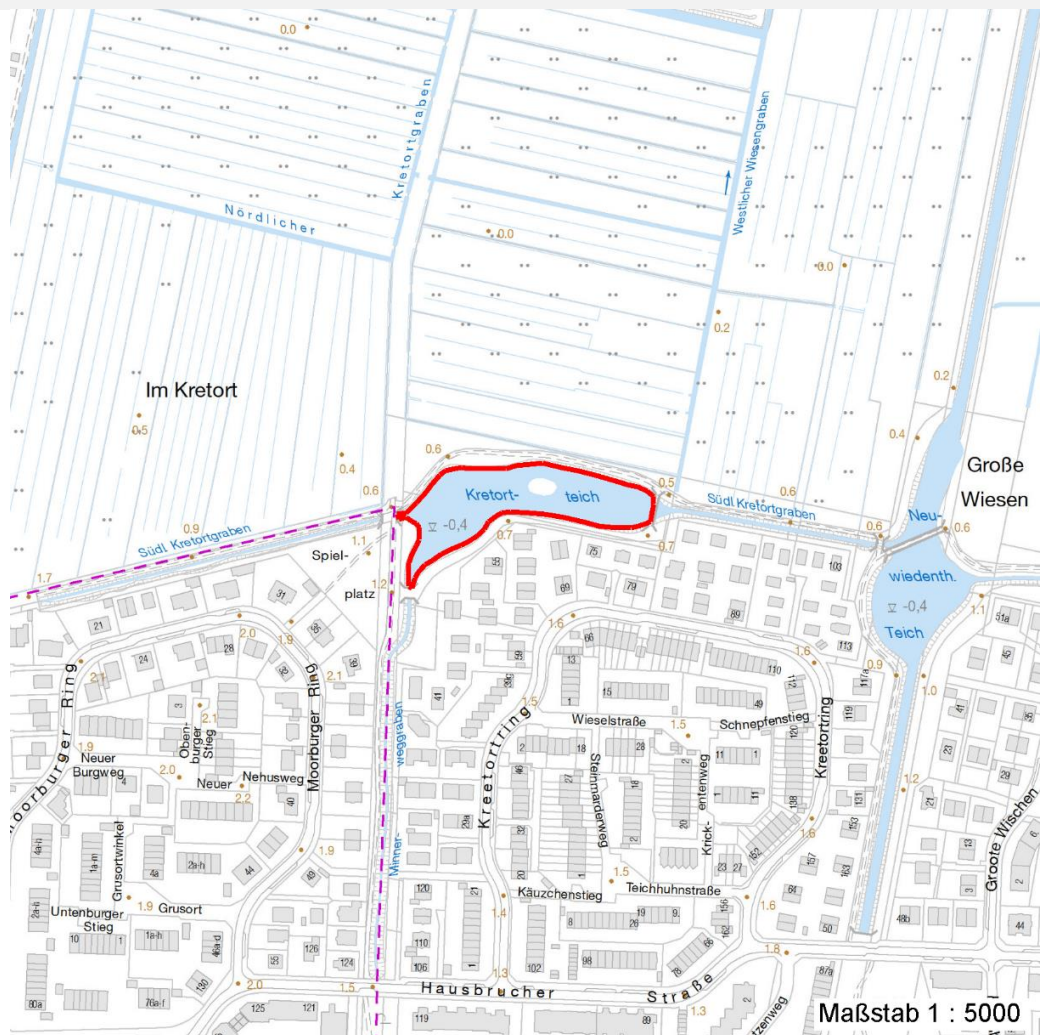
Erhebungsbogen

B

Projekt	Biotopkartierung Hamburg	Interne Nr.	12221
		DK5 DK5-GK	5826 5828
Handlungsbedarf	Nein	DK5 - Name	Moorburg-West
Bearbeitung	TUC	Biotop-Nr. alt	184 257
Räumliche Abbildung	Fläche	Kartierung	12.09.2006
Anzahl Abschnitte	1	Fläche / Länge [m²/m]	6137,661
		Breite (lineare Abb.) [m]	

Räumliche Lage

Karte



Weitere Erhebungsbögen

Interne Nr.	Interne Nr. Zuordnung	DK5	Biotop-Nr.	Kartierung	Zuordnung	DK5 (GK)	Biotop-Nr. (alt)
12221	92175	5826	184	31.07.2015	K	5828	257
12221	12160	5826	9	07.08.1997	/	5828	16
12221	12003	5826	61	15.08.1997	/	5828	92

Zuordnung: N = nachfolgende Kartierung, K = weitere Kartierungen (zeitlich vorher oder nachher)

Foto

Interne Nr.	Index	Dateiname	Aufnahmerichtung
9600	0	5826_184_120906_1.JPG	

Weitere Angaben

Merkmal	Wert
---------	------

Auswertung

19.04.2020

Erhebungsbogen

B

Projekt	Biotopkartierung Hamburg	Interne Nr.	12221
		DK5 DK5-GK	5826 5828
Handlungsbedarf	Nein	DK5 - Name	Moorburg-West
Bearbeitung	TUC	Biotop-Nr. alt	184 257
Räumliche Abbildung	Fläche	Kartierung	12.09.2006
Anzahl Abschnitte	1	Fläche / Länge [m²/m]	6137,661
		Breite (lineare Abb.) [m]	

Weitere Angaben

Merkmal	Wert
Gefährdung / Einflüsse	Laubeintrag stark getrübbtes Wasser
Wertgesichtspunkte	Bedeutung für den Biotopverbund Feuchtbiotop
Bedeutung für Tiergruppe	Insekten
Ziele der Entwicklung	Erhalt
Maßnahmen	Wasserqualität verbessern naturnahe Uferzone fördern

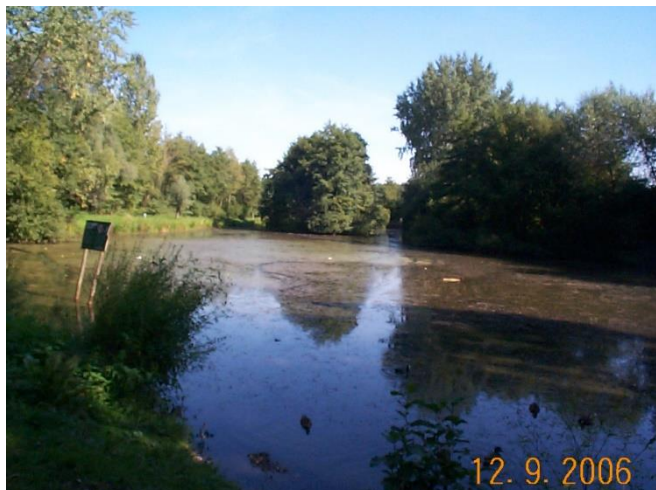
Foto

Fotodatei 5826_184_120906_1.JPG

Bildbeschreibung
Aufnahmerichtung

Fotodatei

Bildbeschreibung
Aufnahmerichtung



Teilflächenbeschreibung

Teilflächentyp		Teilflächen-Nr.	1
Biotoptyp	Sonstiges, naturnahes, nährstoffreiches Kleingewässer (2000)	Biotoptyp	SEZ
- Zusatz		- gesetzl. Grundl.	
FFH-LRT	kein Lebensraumtyp nach FFH-Richtlinie	FFH-LRT	kein LRT
Beschreibung		Entw.potential LRT	
		Hauptfläche	Ja
		Flächenanteil	100 %
		FFH-Unters.Fläche	Nein
		Saatgutfläche	Nein

Erhebungsbogen

B

Projekt	Biotopkartierung Hamburg	Interne Nr.	12221
		DK5 DK5-GK	5826 5828
Handlungsbedarf	Nein	DK5 - Name	Moorburg-West
Bearbeitung	TUC	Biotop-Nr. alt	184 257
Räumliche Abbildung	Fläche	Kartierung	12.09.2006
Anzahl Abschnitte	1	Fläche / Länge [m²/m]	6137,661
		Breite (lineare Abb.) [m]	

Weitere Angaben

Merkmal	Wert
Boden	
Feuchte	7 - feucht
Stickstoffgehalt	6 - mäßig stickstoffarm bis stickstoffreich
Gebietszuordnung	
Gebietsbezeichnung	Kreortteich
Gewässer	
Böschungshöhe	0.60 m
Gewässertiefe	3.00 m
Wasserführung	w - wechselnde Wasserstände
Strömung	k - keine Strömung
Trübung	s - starke Trübung
Färbung	graubraun
Standort, Relief	
Relief	Teich
Böschungsneigung	steil - 1:1 bis 1:2
Belichtung	8 - sonnig
Veg. - Deckg./Ant.	
Gesamt	80 %
1. Baumschicht	10 %
Strauchschicht	20 %
1. Krautschicht	80 %
Veg. - Höhe	
Gesamt, durchschn.	1.20 m

Zeigerwerte der Pflanzenartenliste (Auswertung)

Standort	Belichtung	halbsonnig	6,9
Boden	Feuchte	naß	8
	Stickstoff (N)	sehr stickstoffreich	7,6
Vegetation	Reaktion	neutral	6,9
	Mahdverträglichkeit	schnittempfindlich bis mäßig schnittverträglich	3,6
Zeigerwerte	Futterwert	sehr geringwertiges Futter	2,1
	Wechselfeuchteanzeiger		5
	Giftpflanzen		1
	Überschw.anzeiger		6

Pflanzenartenliste

Gruppe / Pflanzenart	MS	M	W	Vs	St	PA	Ph	Sz	VS	V	G	cf	§	Rote Liste			
														HH	ND	SH	D
Tracheobionta (Gefäßpflanzen)																	
Alnus glutinosa (Schwarz-Erle)	7	w		B1													
Alnus glutinosa (Schwarz-Erle)	7	z		S													
Artemisia vulgaris (Gewöhnlicher Beifuß)	7	w		K1													
Bidens spec. (Zweizahn)	7	w		K1													
Carex acuta (Schlank-Segge)	7	w		K1										V			
Cornus spec. (Kornelkirsche)	7	w		S													
Epilobium hirsutum (Zottiges Weidenröschen)	7	w		K1													

Erhebungsbogen

B

Projekt	Biotopkartierung Hamburg		Interne Nr.	12221	
			DK5 DK5-GK	5826	5828
Handlungsbedarf	Nein		DK5 - Name	Moorburg-West	
Bearbeitung	TUC	Kopie	Nein	Biotop-Nr. alt	184 257
Räumliche Abbildung	Fläche		Kartierung	12.09.2006	
Anzahl Abschnitte	1		Fläche / Länge [m²/m]	6137,661	
			Breite (lineare Abb.) [m]		

Pflanzenartenliste

Gruppe / Pflanzenart	MS	M	W	Vs	St	PA	Ph	Sz	VS	V	G	cf	§	Rote Liste				
														HH	ND	SH	D	
Filipendula ulmaria (Mädesüß)	7	w		K1														
Glyceria maxima (Wasser-Schwaden)	7	z		K1														
Iris pseudacorus (Gelbe Schwertlilie)	7	w		K1									b					
Lycopus europaeus (Gewöhnlicher Wolfstrapp)	7	w		K1														
Lythrum salicaria (Blut-Weiderich)	7	w		K1														
Plantago lanceolata (Spitz-Wegerich)	7	w		K1														
Populus alba (Silber-Pappel)	7	w		B1														
Potentilla anserina (Gänse-Fingerkraut)	7	w		K1														
Rumex hydrolapathum (Fluss-Ampfer)	7	w		K1														
Salix caprea (Sal-Weide)	7	w		S														
Salix cinerea (Grau-Weide)	7	w		S														
Salix spec. (Weide)	7	w		B1														
Salix spec. (Weide)	7	w		S														
Salix viminalis (Korb-Weide)	7	w		S														
Salix x sepulcralis (Trauer-Weide)	7	w		B1														
Sambucus nigra (Schwarzer Holunder)	7	w		S														
Urtica dioica (Große Brennessel)	7	z		K1														
Valeriana officinalis (Echter Baldrian)	7	w		K1													D	D
Anzahl Rote Liste Arten														1	2			
Anzahl Arten											23							

MS: Mengensystem; M: Mengenangabe, W: Bewertung der Art (FFH-Monitoring), Vs: Vegetationsschicht, St: Status, PA: Autor Phänologie; Ph: Phänologie, Sz: Soziabilität, VS: Vitalitätssystem; V: Vitalität, G: Geschlecht, cf: unsichere Bestimmung, §: Schutz nach BNatSchG, HH: Rote Liste Hamburg, Nds: Rote Liste Niedersachsen, SH: Rote Liste Schleswig-Holstein, D: Rote Liste Deutschland