

# Erhebungsbogen

**B**

<b>Projekt</b>	Biotopkartierung Hamburg	<b>Interne Nr.</b>	92191
		<b>DK5   DK5-GK</b>	<b>5826</b> 5828
<b>Handlungsbedarf</b>	Nein	<b>DK5 - Name</b>	Moorburg-West
<b>Bearbeitung</b>	BEG	<b>Biotop-Nr.   alt</b>	<b>183</b> 255
<b>Räumliche Abbildung</b>	Fläche	<b>Kartierung</b>	31.10.2015
<b>Anzahl Abschnitte</b>	1	<b>Fläche / Länge [m<sup>2</sup>/m]</b>	3719,4342
		<b>Breite (lineare Abb.) [m]</b>	

**Gesetzlicher Schutz** § 14 (2) 2.3 Feldgehölze **Schutz nur teilweise** **Nein**

<b>Gesamtbewertung</b>	5	Noch wertvoll, gut entwicklungsfähig
– <b>Alter</b>	4	Biotop mittleren Alters, 10 bis 20 Jahre
– <b>Belastungsgrad</b>	6	Flächenhaft geringe oder örtlich stärkere oder Vorbelastung mit deutlichem Einfluß
– <b>Ökolog. Funktion</b>	6	Hohe Bedeutung in einem Biotopkomplex, für den lokalen Biotopverbund oder als Puffer
– <b>Seltenheit</b>	5	Seltener Biotoptyp, floristisch stark verarmt, ohne seltener Pflges. od. verbr. artenreicher Biotoptyp

## Bestandsbeschreibung

Gepflanzter Gehölzbestand aus heimischen Gehölzen in einem Zwickel zwischen Straße und Bahndamm, nach Norden schließt eine Grünlandfläche an.

Aufgrund der starken Beschattung besteht eine Krautschicht nur als Saum.

## Vorkommen an Biotoptypen

1	TF	Typ	HF	F.Anteil
2	BTYP	Biotoptyp		- gesetzl. Grundl.
3	Zusatz	Zusatz zum Biotoptypen		
4	LRT	Lebensraumtyp		
1	1		Ja	100 %
2	HGM	Naturnahes Gehölz mittlerer Standorte (2000)		

## Räumliche Lage

<b>Lagebeschreibung</b>	Zwischen Bahndamm und Waltershofer Straße		
<b>Nachbarnutzung/en</b>	Straße, Bahndamm, Kleingewässer, Grünland		
<b>Rechtswert (X)</b>	559853	<b>Hochwert (Y)</b>	5926689
<b>Bezirk</b>	Harburg	<b>Naturraum</b>	Altländer Randmoorsenke (671.22)
<b>Stadtteil (OT-Nr.)</b>	Moorburg (712)	<b>Gemarkung</b>	Moorburg (704)
<b>Digitaler Grünplan</b>	<input type="checkbox"/> <b>Hafengesamtgebiet</b>	<input type="checkbox"/> <b>Ramsargebiet</b>	<input type="checkbox"/> <b>EG-Vogelschutzgeb.</b>
<b>Ausgleichsflächen</b>	<input checked="" type="checkbox"/> <b>Biosphärenreservat</b>	<input type="checkbox"/> <b>Nationalpark</b>	<input type="checkbox"/>
<b>NSG / ND / LSG</b>	LSG Moorburg [ HH-2043 / Anteil: 100% ]		
<b>FFH-GEBIET</b>			
<b>Wasserschutzgebiet</b>	Süderelbmarsch/Harburger Berge [ 3 / Anteil: 100% ]		

# Erhebungsbogen

**B**

<b>Projekt</b>	Biotopkartierung Hamburg	<b>Interne Nr.</b>	92191
		<b>DK5   DK5-GK</b>	5826 5828
<b>Handlungsbedarf</b>	Nein	<b>DK5 - Name</b>	Moorburg-West
<b>Bearbeitung</b>	BEG	<b>Biotop-Nr.   alt</b>	183 255
<b>Räumliche Abbildung</b>	Fläche	<b>Kartierung</b>	31.10.2015
<b>Anzahl Abschnitte</b>	1	<b>Fläche / Länge [m<sup>2</sup>/m]</b>	3719,4342
		<b>Breite (lineare Abb.) [m]</b>	

## Räumliche Lage

Karte



## Weitere Erhebungsbögen

Interne Nr.	Interne Nr. Zuordnung	DK5	Biotop-Nr.	Kartierung	Zuordnung	DK5 (GK)	Biotop-Nr. (alt)
92191	12273	5826	183	16.10.2006	K	5828	255
92191	16680	6026	66	12.10.2002	<	6028	102

Zuordnung: N = nachfolgende Kartierung, K = weitere Kartierungen (zeitlich vorher oder nachher)

## Foto

Interne Nr.	Index	Dateiname	Aufnahmerichtung
41652	0	5826_183_311015_1.JPG	
41653	0	5826_183_311015_2.JPG	
41654	0	5826_183_311015_3.JPG	

# Erhebungsbogen

**B**

<b>Projekt</b>	Biotopkartierung Hamburg	<b>Interne Nr.</b>	92191
		<b>DK5   DK5-GK</b>	<b>5826</b> 5828
<b>Handlungsbedarf</b>	Nein	<b>DK5 - Name</b>	Moorburg-West
<b>Bearbeitung</b>	BEG	<b>Biotop-Nr.   alt</b>	<b>183</b> 255
<b>Räumliche Abbildung</b>	Fläche	<b>Kartierung</b>	31.10.2015
<b>Anzahl Abschnitte</b>	1	<b>Fläche / Länge [m<sup>2</sup>/m]</b>	3719,4342
		<b>Breite (lineare Abb.) [m]</b>	

## Weitere Angaben

Merkmal	Wert
---------	------

### Auswertung

Gefährdung / Einflüsse	Randeffekte, Verlärmung, Vermüllung
Bedeutung für Tiergruppe	Heckenbrütende Vögel
Ziele der Entwicklung	Sukzession
Maßnahmen	keine Angaben - 0

## Foto

<b>Fotodatei</b>	5826_183_311015_1.JPG
<b>Bildbeschreibung</b>	k.A.
<b>Aufnahmerichtung</b>	

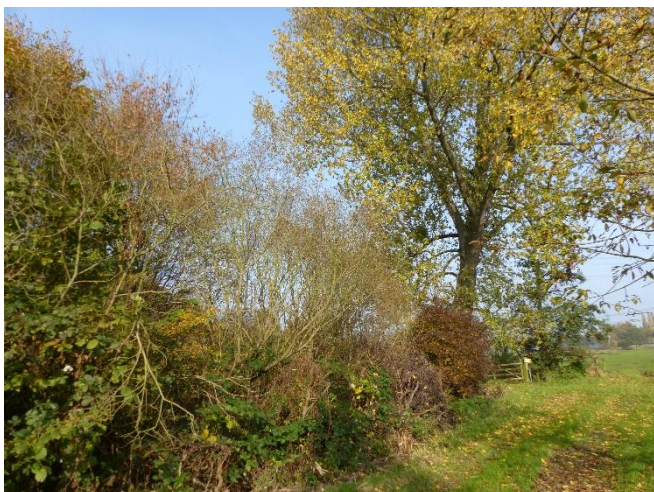


<b>Fotodatei</b>	5826_183_311015_2.JPG
<b>Bildbeschreibung</b>	k.A.
<b>Aufnahmerichtung</b>	



## Foto

<b>Fotodatei</b>	5826_183_311015_3.JPG
<b>Bildbeschreibung</b>	k.A.
<b>Aufnahmerichtung</b>	



<b>Fotodatei</b>	
<b>Bildbeschreibung</b>	
<b>Aufnahmerichtung</b>	

# Erhebungsbogen

**B**

<b>Projekt</b>	Biotopkartierung Hamburg		<b>Interne Nr.</b>	92191	
			<b>DK5   DK5-GK</b>	<b>5826</b>	5828
<b>Handlungsbedarf</b>	Nein		<b>DK5 - Name</b>	Moorburg-West	
<b>Bearbeitung</b>	BEG	<b>Kopie</b>	Ja	<b>Biotop-Nr.   alt</b>	183 255
<b>Räumliche Abbildung</b>	Fläche		<b>Kartierung</b>	31.10.2015	
<b>Anzahl Abschnitte</b>	1		<b>Fläche / Länge [m<sup>2</sup>/m]</b>	3719,4342	
			<b>Breite (lineare Abb.) [m]</b>		

## Teilflächenbeschreibung

<b>Teilflächentyp</b>		<b>Teilflächen-Nr.</b>	1
<b>Biotoptyp</b>	Naturnahes Gehölz mittlerer Standorte (2000)	<b>Biotoptyp</b>	HGM
- <b>Zusatz</b>		- <b>gesetzl. Grundl.</b>	
<b>FFH-LRT</b>		<b>FFH-LRT</b>	
<b>Beschreibung</b>		<b>Entw.potential LRT</b>	
Standort: angepflanztes Gehölz		<b>Hauptfläche</b>	Ja
		<b>Flächenanteil</b>	100 %
		<b>FFH-Unters.Fläche</b>	Nein
		<b>Saatgutfläche</b>	Nein

## Zeigerwerte der Pflanzenartenliste (Auswertung)

<b>Standort</b>	<b>Belichtung</b>	halbschattig	5,1
<b>Boden</b>	<b>Feuchte</b>	mäßig feucht und wechselfeucht	6,1
	<b>Stickstoff (N)</b>	mäßig stickstoffarm bis stickstoffreich	6
	<b>Reaktion</b>	neutral	6,9
<b>Vegetation</b>	<b>Mahdverträglichkeit</b>	nicht völlig schnittunverträglich aber sehr schnittempfindlich	2,3
<b>Zeigerwerte</b>	<b>Futterwert</b>	fast wertloses Futter	0,8
	<b>Wechselfeuchteanzeiger</b>		3
	<b>Giftpflanzen</b>		0
	<b>Überschw.anzeiger</b>		0

## Pflanzenartenliste

Gruppe / Pflanzenart	MS	M	W	Vs	St	PA	Ph	Sz	VS	V	G	cf	§	Rote Liste			
														HH	ND	SH	D
<b>Tracheobionta (Gefäßpflanzen)</b>																	
Acer campestre (Feld-Ahorn)	7	z															
Calamagrostis epigejos (Land-Reitgras)	7	w															
Carpinus betulus (Hainbuche)	7	d															
Cornus sanguinea (Roter Hartriegel)	7	z															
Corylus avellana (Haselnuss)	7	z															
Euonymus europaeus (Gewöhnliches Pfaffenhütchen)	7	w															
Populus alba (Silber-Pappel)	7	z															
Prunus spinosa (Schlehe)	7	w															
Quercus robur (Stiel-Eiche)	7	z															
Rosa spec. (Rose)	7	z															
Rubus fruticosus agg. (Artengruppe Echte Brombeere)	7	z															
Salix cinerea (Grau-Weide)	7	z															
Tilia spec. (Linde)	7	z															
Urtica dioica (Große Brennnessel)	7	z															
Viburnum opulus (Gewöhnlicher Schneeball)	7	z															

# Erhebungsbogen

**B**

<b>Projekt</b>	Biotopkartierung Hamburg	<b>Interne Nr.</b>	92191
		<b>DK5   DK5-GK</b>	<b>5826</b> 5828
<b>Handlungsbedarf</b>	Nein	<b>DK5 - Name</b>	Moorburg-West
<b>Bearbeitung</b>	BEG	<b>Biotop-Nr.   alt</b>	<b>183</b> 255
<b>Räumliche Abbildung</b>	Fläche	<b>Kartierung</b>	31.10.2015
<b>Anzahl Abschnitte</b>	1	<b>Fläche / Länge [m<sup>2</sup>/m]</b>	3719,4342
		<b>Breite (lineare Abb.) [m]</b>	

## Pflanzenartenliste

Gruppe / Pflanzenart	MS	M	W	Vs	St	PA	Ph	Sz	VS	V	G	cf	§	Rote Liste			
														HH	ND	SH	D
<b>Anzahl Rote Liste Arten</b>																	
<b>Anzahl Arten</b>														15			

MS: Mengensystem; M: Mengenangabe, W: Bewertung der Art (FFH-Monitoring), Vs: Vegetationsschicht, St: Status, PA: Autor Phänologie; Ph: Phänologie, Sz: Soziabilität, VS: Vitalitätssystem; V: Vitalität, G: Geschlecht, cf: unsichere Bestimmung, §: Schutz nach BNatSchG, HH: Rote Liste Hamburg, Nds: Rote Liste Niedersachsen, SH: Rote Liste Schleswig-Holstein, D: Rote Liste Deutschland