

# Erhebungsbogen

**B**

<b>Projekt</b>	Biotopkartierung Hamburg	<b>Interne Nr.</b>	12378
		<b>DK5   DK5-GK</b>	<b>5826</b> 5828
<b>Handlungsbedarf</b>	Nein	<b>DK5 - Name</b>	Moorburg-West
<b>Bearbeitung</b>	SCÖ	<b>Biotop-Nr.   alt</b>	<b>182</b> 254
<b>Räumliche Abbildung</b>	Fläche	<b>Kartierung</b>	16.10.2006
<b>Anzahl Abschnitte</b>	1	<b>Fläche / Länge [m<sup>2</sup>/m]</b>	383,6485
		<b>Breite (lineare Abb.) [m]</b>	

**Gesetzlicher Schutz** § 30 (2) 1.2 Natürliche oder naturnahe stehende Gewässer **Schutz nur teilweise** **Nein**

<b>Gesamtbewertung</b>	6 Wertvoll
– <b>Alter</b>	4 Biotop mittleren Alters, 10 bis 20 Jahre
– <b>Belastungsgrad</b>	7 Flächenhaft geringe oder Vorbelastung mit schwachem Einfluß
– <b>Ökolog. Funktion</b>	7 Sehr hohe Bedeutung in einem Biotopkomplex, für den lokalen Biotopverbund oder als Puffer
– <b>Seltenheit</b>	6 Seltener Biotoptyp, ohne seltene oder bedrohte Pflges., ungesättigtes Artenspektrum, reliktsche RL-Arten

## Bestandsbeschreibung

Eventuell als Ausgleichsmaßnahme angelegtes, naturnahes Kleingewässer ohne Nutzung in bzw. am Rand einer dichten Gehölzpflanzung. Das Gewässer hat flache Ufer, die weitgehend von Grauweiden bewachsen sind, an wenigen Stellen aber auch von Wasserschwadenröhricht geprägt werden. Die Wasseroberfläche ist fast vollständig mit Teichlinse zugewachsen. Unterwasservegetation ist nicht erkennbar. Der Wasserstand liegt nur etwa 0,5 m unter dem Gelände der angrenzenden Bullenweide und dürfte der Höhe des Grundwasserstandes entsprechen.

## Vorkommen an Biotoptypen

1	TF	Typ	HF	F.Anteil
2	BTYP	Biotoptyp	- gesetzl. Grundl.	
3	Zusatz	Zusatz zum Biotoptypen		
4	LRT	Lebensraumtyp		
1	1		Ja	100 %
2	SEZ	Sonstiges, naturnahes, nährstoffreiches Kleingewässer (2000)		
4	kein LRT	kein Lebensraumtyp nach FFH-Richtlinie		

## Räumliche Lage

<b>Lagebeschreibung</b>	Zwischen Bahndamm und Waltershofer Straße		
<b>Nachbarnutzung/en</b>	Grünland, Gehölz, Bahndamm		
<b>Rechtswert (X)</b>	559869	<b>Hochwert (Y)</b>	5926723
<b>Bezirk</b>	Harburg	<b>Naturraum</b>	Altländer Randmoorsenke (671.22)
<b>Stadtteil (OT-Nr.)</b>	Moorburg (712)	<b>Gemarkung</b>	Moorburg (704)
<b>Digitaler Grünplan</b>	<input type="checkbox"/> <b>Hafengesamtgebiet</b>	<input type="checkbox"/> <b>Ramsargebiet</b>	<input type="checkbox"/> <b>EG-Vogelschutzgeb.</b>
<b>Ausgleichsflächen</b>	<input checked="" type="checkbox"/> <b>Biosphärenreservat</b>	<input type="checkbox"/> <b>Nationalpark</b>	<input type="checkbox"/>
<b>NSG / ND / LSG</b>	LSG Moorburg [ HH-2043 / Anteil: 100% ]		
<b>FFH-GEBIET</b>			
<b>Wasserschutzgebiet</b>	Süderelbmarsch/Harburger Berge [ 3 / Anteil: 100% ]		

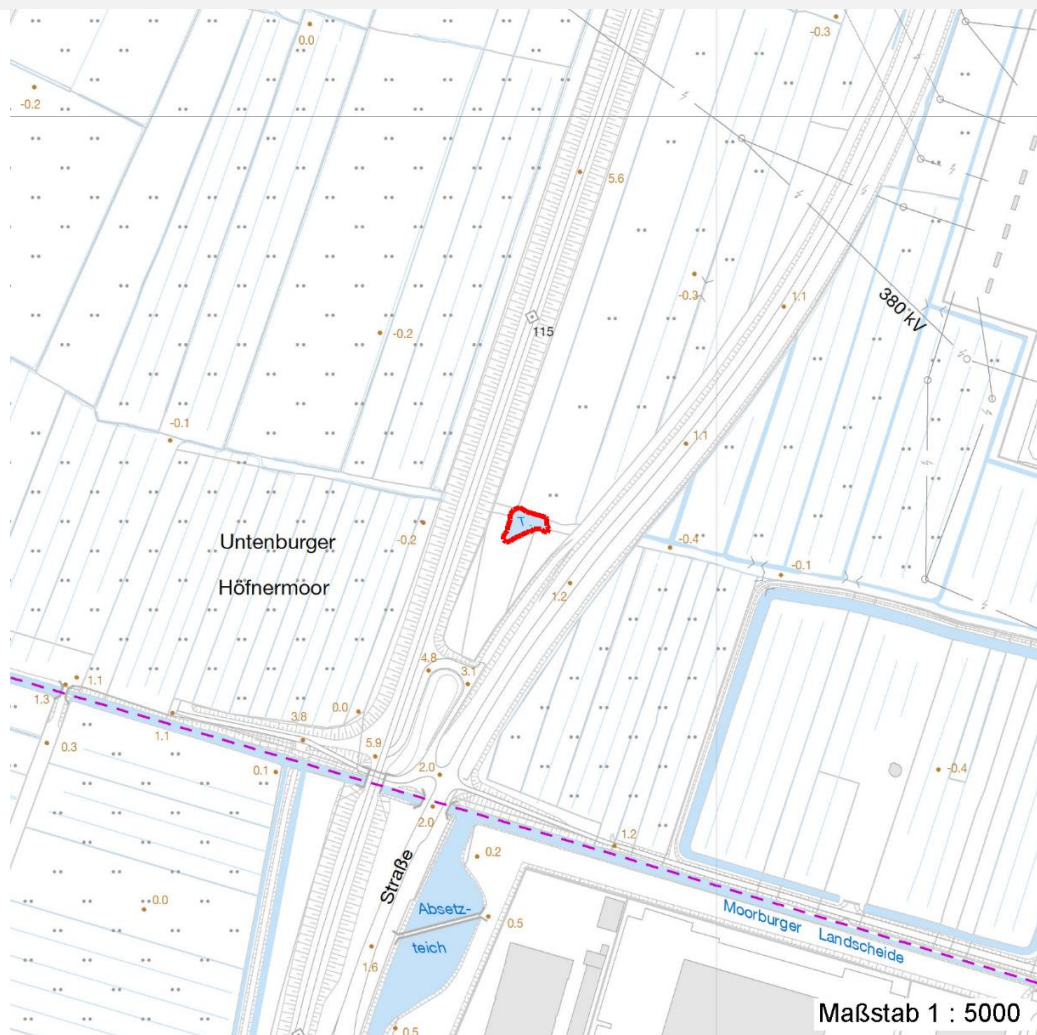
# Erhebungsbogen

**B**

<b>Projekt</b>	Biotopkartierung Hamburg	<b>Interne Nr.</b>	12378
		<b>DK5   DK5-GK</b>	5826 5828
<b>Handlungsbedarf</b>	Nein	<b>DK5 - Name</b>	Moorburg-West
<b>Bearbeitung</b>	SCÖ	<b>Biotop-Nr.   alt</b>	182 254
<b>Räumliche Abbildung</b>	Fläche	<b>Kartierung</b>	16.10.2006
<b>Anzahl Abschnitte</b>	1	<b>Fläche / Länge [m<sup>2</sup>/m]</b>	383,6485
		<b>Breite (lineare Abb.) [m]</b>	

## Räumliche Lage

### Karte



## Weitere Erhebungsbögen

Interne Nr.	Interne Nr. Zuordnung	DK5	Biotop-Nr.	Kartierung	Zuordnung	DK5 (GK)	Biotop-Nr. (alt)
12378	92192	5826	182	31.10.2015	K	5828	254
12378	16680	6026	66	12.10.2002	<	6028	102

Zuordnung: N = nachfolgende Kartierung, K = weitere Kartierungen (zeitlich vorher oder nachher)

## Foto

Interne Nr.	Index	Dateiname	Aufnahmerichtung
9934	0	5826_182_161006_1.JPG	

## Weitere Angaben

Merkmal	Wert
<b>Auswertung</b>	
Gefährdung / Einflüsse	nicht erkennbar

# Erhebungsbogen

**B**

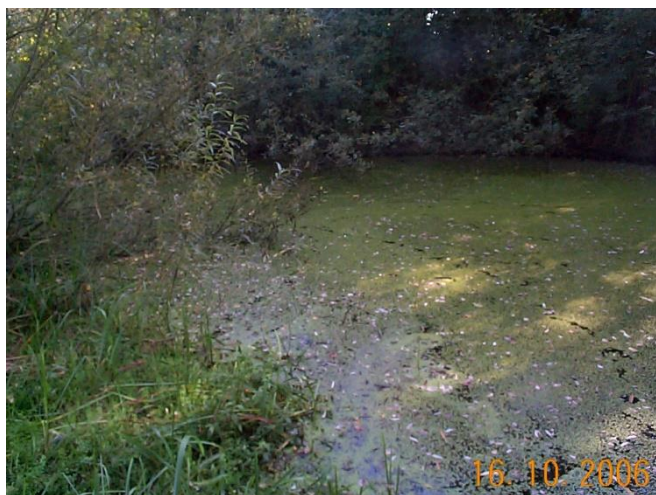
<b>Projekt</b>	Biotopkartierung Hamburg	<b>Interne Nr.</b>	12378
		<b>DK5   DK5-GK</b>	5826 5828
<b>Handlungsbedarf</b>	Nein	<b>DK5 - Name</b>	Moorburg-West
<b>Bearbeitung</b>	SCÖ	<b>Biotop-Nr.   alt</b>	182 254
<b>Räumliche Abbildung</b>	Fläche	<b>Kartierung</b>	16.10.2006
<b>Anzahl Abschnitte</b>	1	<b>Fläche / Länge [m<sup>2</sup>/m]</b>	383,6485
		<b>Breite (lineare Abb.) [m]</b>	

## Weitere Angaben

Merkmal	Wert
Wertgesichtspunkte	Bedeutung für den Biotopverbund ungestört
Bedeutung für Tiergruppe	flache Uferzonen Amphibien
Ziele der Entwicklung	Erhalt eines offenen Gewässers
Maßnahmen	keine Angaben - 0

## Foto

<b>Fotodatei</b>	5826_182_161006_1.JPG	<b>Fotodatei</b>	
<b>Bildbeschreibung</b>		<b>Bildbeschreibung</b>	
<b>Aufnahmerichtung</b>		<b>Aufnahmerichtung</b>	



## Teilflächenbeschreibung

<b>Teilflächentyp</b>		<b>Teilflächen-Nr.</b>	1
<b>Biotoptyp</b>	Sonstiges, naturnahes, nährstoffreiches Kleingewässer (2000)	<b>Biotoptyp</b>	SEZ
- <b>Zusatz</b>		- <b>gesetzl. Grundl.</b>	
<b>FFH-LRT</b>	kein Lebensraumtyp nach FFH-Richtlinie	<b>FFH-LRT</b>	kein LRT
<b>Beschreibung</b>	Standort: Kleingewässer	<b>Entw.potential LRT</b>	
		<b>Hauptfläche</b>	Ja
		<b>Flächenanteil</b>	100 %
		<b>FFH-Unters.Fläche</b>	Nein
		<b>Saatgutfläche</b>	Nein

# Erhebungsbogen

**B**

<b>Projekt</b>	Biotopkartierung Hamburg		<b>Interne Nr.</b>	12378	
			<b>DK5   DK5-GK</b>	<b>5826</b>	5828
<b>Handlungsbedarf</b>	Nein		<b>DK5 - Name</b>	Moorburg-West	
<b>Bearbeitung</b>	SCÖ	<b>Kopie</b>	Nein	<b>Biotop-Nr.   alt</b>	<b>182</b> 254
<b>Räumliche Abbildung</b>	Fläche		<b>Kartierung</b>	16.10.2006	
<b>Anzahl Abschnitte</b>	1		<b>Fläche / Länge [m<sup>2</sup>/m]</b>	383,6485	
			<b>Breite (lineare Abb.) [m]</b>		

## Weitere Angaben

Merkmal	Wert
<b>Boden</b>	
Feuchte	8 - naß
Stickstoffgehalt	6 - mäßig stickstoffarm bis stickstoffreich
<b>Gewässer</b>	
Böschungshöhe	0.50 m
Gewässertiefe	1.00 m
Länge	25.00 m
Breite	15.00 m
Wasserführung	g - gleichmäßige Wasserführung
Strömung	k - keine Strömung
Trübung	w - schwache Trübung
<b>Standort, Relief</b>	
Relief	flache Böschungen
Böschungsneigung	sehr flach - < 1:3
Belichtung	5 - halbschattig
<b>Veg. - Deckg./Ant.</b>	
Gesamt	98 %
Strauchschicht	40 %
1. Krautschicht	75 %
<b>Veg. - Höhe</b>	
Gesamt, durchschn.	6.00 m

## Zeigerwerte der Pflanzenartenliste (Auswertung)

<b>Standort</b>	<b>Belichtung</b>	halbsonnig	7,2
<b>Boden</b>	<b>Feuchte</b>	zeitweise wasserüberstaut	9,8
	<b>Stickstoff (N)</b>	mäßig stickstoffarm bis stickstoffreich	5,8
	<b>Reaktion</b>	schwach sauer	6,2
<b>Vegetation</b>	<b>Mahdverträglichkeit</b>	schnittempfindlich (nur Herbstschnitt vertragend)	3,4
<b>Zeigerwerte</b>	<b>Futterwert</b>	geringwertiges Futter	3,1
	<b>Wechselfeuchteanzeiger</b>		6
	<b>Giftpflanzen</b>		1
	<b>Überschw.anzeiger</b>		6

## Pflanzenartenliste

Gruppe / Pflanzenart	MS	M	W	Vs	St	PA	Ph	Sz	VS	V	G	cf	§	Rote Liste			
														HH	ND	SH	D
<b>Tracheobionta (Gefäßpflanzen)</b>																	
Calamagrostis epigejos (Land-Reitgras)	7	w		K1													
Carex acuta (Schlank-Segge)	7	w		K1										V			
Comarum palustre (Sumpf-Blutauge)	7	w		K1									V	3			
Equisetum fluviatile (Teich-Schachtelhalm)	7	w		K1													
Filipendula ulmaria (Mädesüß)	7	w		K1													
Galium palustre (Sumpf-Labkraut)	7	h		K1													
Glyceria fluitans (Flutender Schwaden)	7	w		K1													
Glyceria maxima (Wasser-Schwaden)	7	h		K1													
Juncus effusus (Flutter-Binse)	7	w		K1													

# Erhebungsbogen

**B**

<b>Projekt</b>	Biotopkartierung Hamburg	<b>Interne Nr.</b>	12378
		<b>DK5   DK5-GK</b>	<b>5826</b> 5828
<b>Handlungsbedarf</b>	Nein	<b>DK5 - Name</b>	Moorburg-West
<b>Bearbeitung</b>	SCÖ	<b>Biotop-Nr.   alt</b>	<b>182</b> 254
<b>Räumliche Abbildung</b>	Fläche	<b>Kartierung</b>	16.10.2006
<b>Anzahl Abschnitte</b>	1	<b>Fläche / Länge [m<sup>2</sup>/m]</b>	383,6485
		<b>Breite (lineare Abb.) [m]</b>	

Gruppe / Pflanzenart	MS	M	W	Vs	St	PA	Ph	Sz	VS	V	G	cf	§	Rote Liste			
														HH	ND	SH	D
Lycopus europaeus (Gewöhnlicher Wolfstrapp)	7	w		K1													
Lysimachia vulgaris (Gewöhnlicher Gilbweiderich)	7	w		K1													
Lythrum salicaria (Blut-Weiderich)	7	w		K1													
Myosotis scorpioides (Sumpf-Vergissmeinnicht)	7	w		K1													V
Salix cinerea (Grau-Weide)	7	h		S													
Salix viminalis (Korb-Weide)	7	z		S													
Spirodela polyrhiza (Vielwurzlige Teichlinse)	7	d		-													
Stellaria palustris (Sumpf-Sternmiere)	7	w		K1													V 3 3
Urtica dioica (Große Brennessel)	7	w		K1													
<b>Anzahl Rote Liste Arten</b>														<b>2</b>	<b>4</b>	<b>1</b>	
<b>Anzahl Arten</b>														<b>18</b>			

MS: Mengensystem; M: Mengenangabe, W: Bewertung der Art (FFH-Monitoring), Vs: Vegetationsschicht, St: Status, PA: Autor Phänologie; Ph: Phänologie, Sz: Soziabilität, VS: Vitalitätssystem; V: Vitalität, G: Geschlecht, cf: unsichere Bestimmung, §: Schutz nach BNatSchG, HH: Rote Liste Hamburg, Nds: Rote Liste Niedersachsen, SH: Rote Liste Schleswig-Holstein, D: Rote Liste Deutschland