

Erhebungsbogen

B

Projekt	Biotopkartierung Hamburg	Interne Nr.	92002
		DK5 DK5-GK	5826 5828
Handlungsbedarf	Nein	DK5 - Name	Moorburg-West
Bearbeitung	BEG	Biotop-Nr. alt	180 252
Räumliche Abbildung	Fläche	Kartierung	18.07.2015
Anzahl Abschnitte	1	Fläche / Länge [m²/m]	23874,8593
		Breite (lineare Abb.) [m]	

Gesetzlicher Schutz § 30 (2) 2.5 Binsen- und seggenreiche Nasswiesen **Schutz nur teilweise** Ja

Gesamtbewertung	6 Wertvoll
– Alter	6 Biotop mittleren Alters, 50 bis 100 Jahre
– Belastungsgrad	7 Flächenhaft geringe oder Vorbelastung mit schwachem Einfluß
– Ökolog. Funktion	6 Hohe Bedeutung in einem Biotopkomplex, für den lokalen Biotopverbund oder als Puffer
– Seltenheit	6 Seltener Biotoptyp, ohne seltene oder bedrohte Pflges., ungesättigtes Artenspektrum, reliktsische RL-Arten

Bestandsbeschreibung

Feuchte Wiesenfläche auf Niedermoorstandort mit Gruppen.
 Der Bestand auf den Beeten ist eher artenärmer und wird zu den Gruppen hin allmählich artenreicher. Die meisten selteneren Arten finden sich in der Nähe der Gräben.
 Teilweise ist die Fläche mit Schlanksegge durchsetzt, an anderen Stellen sind Süßgräser prägend.

Vorkommen an Biotoptypen

1	TF	Typ	HF	F.Anteil
2	BTYP	Biotoptyp		- gesetzl. Grundl.
3	Zusatz	Zusatz zum Biotoptypen		
4	LRT	Lebensraumtyp		
1	1		Ja	60 %
2	GFR	Seggen- und binsenarme Feucht- oder Nasswiese nährstoffreicher Standorte (2000)		
3	re	Beetrelief (mit Gruppen) (re)		
1	2			40 %
2	GNR	Seggen-, binsen- und/oder hochstaudenreiche Nasswiese nährstoffreicher Standorte (2000)		
3	re	Beetrelief (mit Gruppen) (re)		

Räumliche Lage

Lagebeschreibung	westlich des Bahndammes, nördlich der Moorburger Landschaft		
Nachbarnutzung/en	Artenarmes Grünland, Gräben		
Rechtswert (X)	559752	Hochwert (Y)	5926907
Bezirk	Harburg	Naturraum	Altländer Randmoorsenke (671.22)
Stadtteil (OT-Nr.)	Moorburg (712)	Gemarkung	Moorburg (704)
Digitaler Grünplan	<input type="checkbox"/> Hafengesamtgebiet	<input type="checkbox"/> Ramsargebiet	<input type="checkbox"/> EG-Vogelschutzgeb.
Ausgleichsflächen	<input type="checkbox"/> Biosphärenreservat	<input type="checkbox"/> Nationalpark	<input type="checkbox"/>
NSG / ND / LSG	LSG Moorburg [HH-2043 / Anteil: 100%]		
FFH-GEBIET			
Wasserschutzgebiet	Süderelbmarsch/Harburger Berge [3 / Anteil: 100%]		

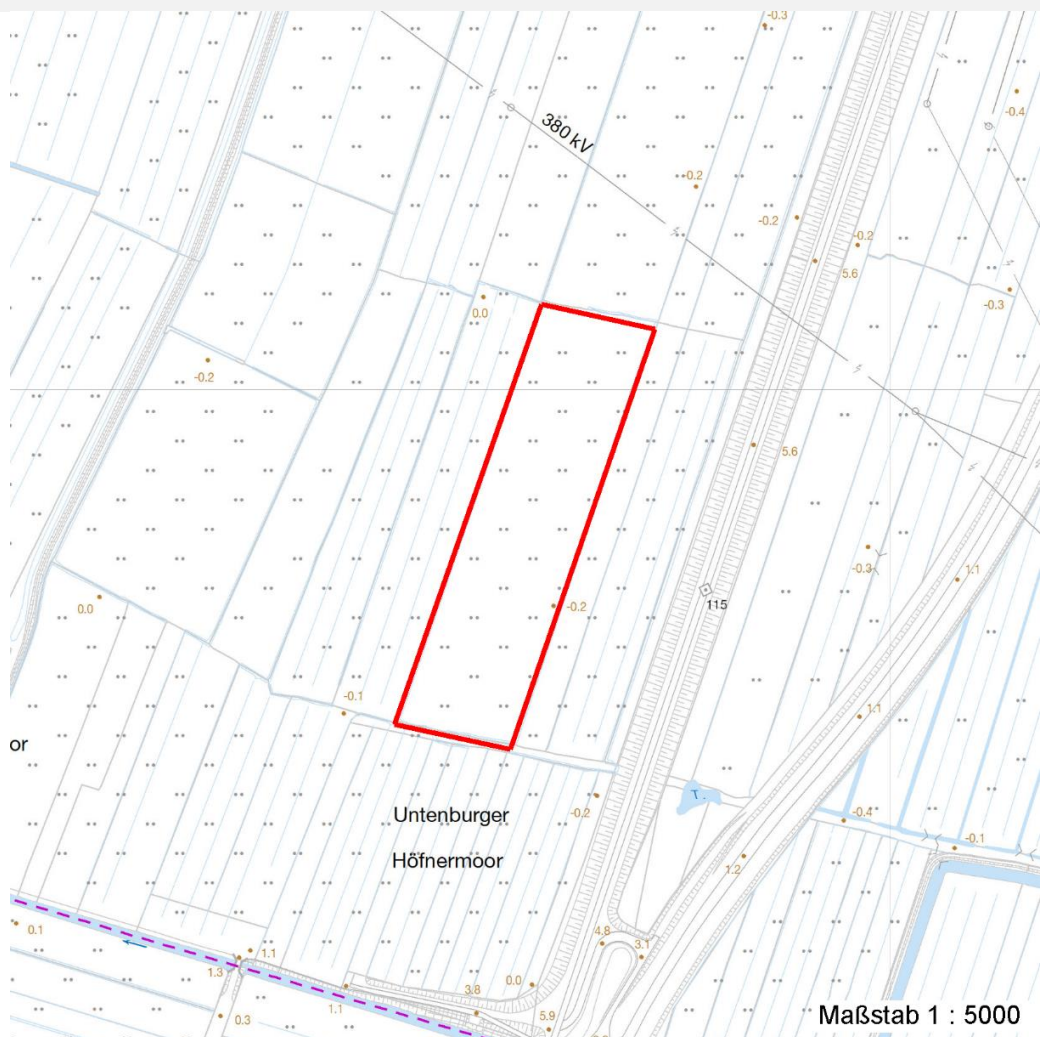
Erhebungsbogen

B

Projekt	Biotopkartierung Hamburg		Interne Nr.	92002	
			DK5 DK5-GK	5826	5828
Handlungsbedarf	Nein		DK5 - Name	Moorburg-West	
Bearbeitung	BEG	Kopie Ja	Biotop-Nr. alt	180 252	
Räumliche Abbildung	Fläche		Kartierung	18.07.2015	
Anzahl Abschnitte	1		Fläche / Länge [m²/m]	23874,8593	
			Breite (lineare Abb.) [m]		

Räumliche Lage

Karte



Weitere Erhebungsbögen

Interne Nr.	Interne Nr. Zuordnung	DK5	Biotop-Nr.	Kartierung	Zuordnung	DK5 (GK)	Biotop-Nr. (alt)
92002	12072	5826	180	16.10.2006	K	5828	252
92002	11996	5826	89	15.08.1997	<	5828	125

Zuordnung: N = nachfolgende Kartierung, K = weitere Kartierungen (zeitlich vorher oder nachher)

Foto

Interne Nr.	Index	Dateiname	Aufnahmerichtung
41474	0	5826_180_180715_1.JPG	
41475	0	5826_180_180715_2.JPG	

Weitere Angaben

Merkmal **Wert**

Auswertung

19.04.2020

Erhebungsbogen

B

Projekt	Biotopkartierung Hamburg		Interne Nr.	92002	
			DK5 DK5-GK	5826	5828
Handlungsbedarf	Nein		DK5 - Name	Moorburg-West	
Bearbeitung	BEG	Kopie	Ja	Biotop-Nr. alt	180 252
Räumliche Abbildung	Fläche		Kartierung	18.07.2015	
Anzahl Abschnitte	1		Fläche / Länge [m²/m]	23874,8593	
			Breite (lineare Abb.) [m]		

Weitere Angaben

Merkmal	Wert
Gefährdung / Einflüsse	Düngung Entwässerung
Wertgesichtspunkte	Bedeutung für den Biotopverbund Entwicklungspotenzial Teil eines größeren Biotopkomplexes Vorkommen seltener Pflanzen potenzeill wertvolles Wiesenvogelgebiet
Bedeutung für Tiergruppe	Wiesenvögel
Ziele der Entwicklung	Extensiv genutztes Grünland
Maßnahmen	Standort vernässen - 1.16 Zweischnitt-Wiesennutzung - 4.2 (Abstimmung der Mahd mit umgebenden Grünlandfläche, so dass im Raum nicht alle Grünlander zum gleichen Zeitpunkt gemäht werden. Und somit Versteck und Futterangebot für verschiedene Taxa im Raum vorhanden ist.)

Foto

Fotodatei	5826_180_180715_1.JPG	Fotodatei	5826_180_180715_2.JPG
Bildbeschreibung	k.A.	Bildbeschreibung	k.A.
Aufnahmerichtung		Aufnahmerichtung	



Projekt	Biotopkartierung Hamburg	Interne Nr.	92002
		DK5 DK5-GK	5826 5828
Handlungsbedarf	Nein	DK5 - Name	Moorburg-West
Bearbeitung	BEG	Biotop-Nr. alt	180 252
Räumliche Abbildung	Fläche	Kartierung	18.07.2015
Anzahl Abschnitte	1	Fläche / Länge [m²/m]	23874,8593
		Breite (lineare Abb.) [m]	

Teilflächenbeschreibung

Teilflächentyp		Teilflächen-Nr.	1
Biotoptyp	Seggen- und binsenarme Feucht- oder Nasswiese nährstoffreicher Standorte (2000)	Biotoptyp	GFR
- Zusatz	Beetrelief (mit Grüppen) (re)	- gesetzl. Grundl.	
FFH-LRT		FFH-LRT	
Beschreibung	Standort: intensiv genutzte Wiese auf Niedermoorstandort	Entw.potential LRT	
		Hauptfläche	Ja
		Flächenanteil	60 %
		FFH-Unters.Fläche	Nein
		Saatgutfläche	Nein

Weitere Angaben

Merkmale	Wert
Boden	
Bodentyp	HN - Niedermoor
Feuchte	6 - mäßig feucht und wechselfeucht
Stickstoffgehalt	7 - stickstoffreich
Standort, Relief	
Relief	eben mit Grüppen
Belichtung	8 - sonnig
Veg. - Deckg./Ant.	
Gesamt	100 %
1. Krautschicht	100 %
Veg. - Höhe	
Gesamt, durchschn.	0.30 m

Zeigerwerte der Pflanzenartenliste (Auswertung)

Standort	Belichtung	halbsonnig	7
Boden	Feuchte	naß	7,9
	Stickstoff (N)	mäßig stickstoffarm	5,5
	Reaktion	schwach sauer	5,7
Vegetation	Mahdverträglichkeit	mäßig bis gut schnittverträglich (erster Schnitt nicht vor Mitte Juni)	5,6
Zeigerwerte	Futterwert	geringwertiges Futter	2,8
	Wechselfeuchteanzeiger		5
	Giftpflanzen		5
	Überschw.anzeiger		6

Pflanzenartenliste

Gruppe / Pflanzenart	MS	M	W	Vs	St	PA	Ph	Sz	VS	V	G	cf	§	Rote Liste					
														HH	ND	SH	D		
Tracheobionta (Gefäßpflanzen)																			
Agrostis canina (Hunds-Straußgras)	7	w													3		3		
Ajuga reptans (Kriechender Günsel)	7	z																	
Alisma plantago-aquatica (Gewöhnlicher Froschlöffel)	7	z																	

Erhebungsbogen

B

Projekt	Biotopkartierung Hamburg		Interne Nr.	92002	
			DK5 DK5-GK	5826	5828
Handlungsbedarf	Nein		DK5 - Name	Moorburg-West	
Bearbeitung	BEG	Kopie	Biotop-Nr. alt	180	252
Räumliche Abbildung	Fläche	Ja	Kartierung	18.07.2015	
Anzahl Abschnitte	1		Fläche / Länge [m²/m]	23874,8593	
			Breite (lineare Abb.) [m]		

Pflanzenartenliste

Gruppe / Pflanzenart	MS	M	W	Vs	St	PA	Ph	Sz	VS	V	G	cf	§	Rote Liste				
														HH	ND	SH	D	
Alopecurus pratensis (Wiesen-Fuchsschwanz)	7	w																
Arrhenatherum elatius (Glatthafer)	7	z																
Berula erecta (Aufrechte Berle)	7	w																
Cardamine pratensis (Wiesen-Schaumkraut)	7	z																V
Carex acuta (Schlank-Segge)	7	l																V
Carex rostrata (Schnabel-Segge)	7	z												3				V
Carex x elytroides (Bastard-Segge)	7	w																V D
Cirsium palustre (Sumpf-Kratzdistel)	7	z																
Comarum palustre (Sumpf-Blutauge)	7	w												V			3	
Elodea canadensis (Kanadische Wasserpest)	7	z																
Equisetum fluviatile (Teich-Schachtelhalm)	7	w																
Equisetum palustre (Sumpf-Schachtelhalm)	7	w																
Festuca pratensis (Wiesen-Schwingel)	7	z																
Festuca rubra agg. (Artengruppe Rot-Schwingel)	7	z																
Galium palustre (Sumpf-Labkraut)	7	w																
Glechoma hederacea (Gundermann)	7	z																
Glyceria fluitans (Flutender Schwaden)	7	z																
Glyceria maxima (Wasser-Schwaden)	7	z																
Holcus lanatus (Wolliges Honiggras)	7	h																
Hottonia palustris (Wassfeder)	7	w												b	V		V	V
Hydrocharis morsus-ranae (Froschbiß)	7	w													V		V	V
Hypericum tetrapterum (Geflügeltes Johanniskraut)	7	w													3		3	
Juncus effusus (Flatter-Binse)	7	z																
Lathyrus pratensis (Wiesen-Platterbse)	7	w																
Lemna trisulca (Dreifurchige Wasserlinse)	7	w													V			
Lotus pedunculatus (Sumpf-Hornklee)	7	w																V
Lychnis flos-cuculi (Kuckucks-Lichtnelke)	7	z																3
Lycopus europaeus (Gewöhnlicher Wolfstrapp)	7	z																
Lysimachia nummularia (Pfennigkraut)	7	z																
Nasturtium officinale (Echte Brunnenkresse)	7	w																
Oenanthe aquatica (Gemeiner Wasserfenchel)	7	w															V	
Persicaria amphibia (Wasser-Knöterich)	7	z																
Phalaris arundinacea (Rohr-Glanzgras)	7	z																
Plantago lanceolata (Spitz-Wegerich)	7	z																
Potentilla anserina (Gänse-Fingerkraut)	7	w																
Ranunculus acris (Scharfer Hahnenfuß)	7	z																
Ranunculus repens (Kriechender Hahnenfuß)	7	z																
Rumex acetosa (Großer Sauerampfer)	7	z																
Scirpus sylvaticus (Wald-Simse)	7	l																V
Spirodela polyrhiza (Vielwurzlige Teichlinse)	7	w																
Taraxacum spec. (Löwenzahn)	7	z																
Trifolium pratense (Rot-Klee)	7	w																
Trifolium repens (Weiß-Klee)	7	w																
Typha latifolia (Breitblättriger Rohrkolben)	7	z																
Algae (Algen)																		
Chara spec. (Armleuchteralge)	7	w																

Erhebungsbogen

B

Projekt	Biotopkartierung Hamburg	Interne Nr.	92002
		DK5 DK5-GK	5826 5828
Handlungsbedarf	Nein	DK5 - Name	Moorburg-West
Bearbeitung	BEG	Biotop-Nr. alt	180 252
Räumliche Abbildung	Fläche	Kartierung	18.07.2015
Anzahl Abschnitte	1	Fläche / Länge [m²/m]	23874,8593
		Breite (lineare Abb.) [m]	

Pflanzenartenliste

Gruppe / Pflanzenart	MS	M	W	Vs	St	PA	Ph	Sz	VS	V	G	cf	§	Rote Liste			
														HH	ND	SH	D
Anzahl Rote Liste Arten														8	12	3	
Anzahl Arten														48			

MS: Mengensystem; M: Mengenangabe, W: Bewertung der Art (FFH-Monitoring), Vs: Vegetationsschicht, St: Status, PA: Autor Phänologie; Ph: Phänologie, Sz: Soziabilität, VS: Vitalitätssystem; V: Vitalität, G: Geschlecht, cf: unsichere Bestimmung, §: Schutz nach BNatSchG, HH: Rote Liste Hamburg, Nds: Rote Liste Niedersachsen, SH: Rote Liste Schleswig-Holstein, D: Rote Liste Deutschland

Teilflächenbeschreibung

Teilflächentyp		Teilflächen-Nr.	2
Biototyp	Seggen-, binsen- und/oder hochstaudenreiche Nasswiese nährstoffreicher Standorte (2000)	Biototyp	GNR
- Zusatz	Beetrelief (mit Gruppen) (re)	- gesetzl. Grundl.	
FFH-LRT		FFH-LRT	
Beschreibung		Entw.potential LRT	
		Hauptfläche	
		Flächenanteil	40 %
		FFH-Unters.Fläche	Nein
		Saatgutfläche	Nein

Zeigerwerte der Pflanzenartenliste (Auswertung)

Standort	Belichtung	halbsonnig	7,1
Boden	Feuchte	feucht	7
	Stickstoff (N)	mäßig stickstoffarm bis stickstoffreich	5,6
	Reaktion	schwach sauer	6
Vegetation	Mahdverträglichkeit	mäßig bis gut schnittverträglich (erster Schnitt nicht vor Mitte Juni)	6,1
Zeigerwerte	Futterwert	mäßige Futterqualität	3,8
	Wechselfeuchteanzeiger		5
	Giftpflanzen		3
	Überschw.anzeiger		3

Pflanzenartenliste

Gruppe / Pflanzenart	MS	M	W	Vs	St	PA	Ph	Sz	VS	V	G	cf	§	Rote Liste					
														HH	ND	SH	D		
Tracheobionta (Gefäßpflanzen)																			
Agrostis canina (Hunds-Straußgras)	7	w												3		3			
Ajuga reptans (Kriechender Günsel)	7	z																	
Alopecurus pratensis (Wiesen-Fuchsschwanz)	7	w																	
Arrhenatherum elatius (Glatthafer)	7	z																	
Cardamine pratensis (Wiesen-Schaumkraut)	7	z																V	
Carex acuta (Schlank-Segge)	7	l																V	
Carex x elytroides (Bastard-Segge)	7	w																V	D
Cirsium palustre (Sumpf-Kratzdistel)	7	z																	
Comarum palustre (Sumpf-Blutauge)	7	w												V				3	
Equisetum fluviatile (Teich-Schachtelhalm)	7	w																	
Equisetum palustre (Sumpf-Schachtelhalm)	7	w																	

Erhebungsbogen

B

Projekt	Biotopkartierung Hamburg		Interne Nr.	92002	
			DK5 DK5-GK	5826	5828
Handlungsbedarf	Nein		DK5 - Name	Moorburg-West	
Bearbeitung	BEG	Kopie	Ja	Biotop-Nr. alt	180 252
Räumliche Abbildung	Fläche		Kartierung	18.07.2015	
Anzahl Abschnitte	1		Fläche / Länge [m²/m]	23874,8593	
			Breite (lineare Abb.) [m]		

Pflanzenartenliste

Gruppe / Pflanzenart	MS	M	W	Vs	St	PA	Ph	Sz	VS	V	G	cf	§	Rote Liste				
														HH	ND	SH	D	
Festuca pratensis (Wiesen-Schwingel)	7	z																
Festuca rubra agg. (Artengruppe Rot-Schwingel)	7	z																
Glechoma hederacea (Gundermann)	7	z																
Glyceria fluitans (Flutender Schwaden)	7	z																
Glyceria maxima (Wasser-Schwaden)	7	z																
Holcus lanatus (Wolliges Honiggras)	7	h																
Hottonia palustris (Wasserfeder)	7	w											b	V		V	V	
Juncus effusus (Flatter-Binse)	7	z																
Lathyrus pratensis (Wiesen-Platterbse)	7	w																
Lolium perenne (Ausdauerndes Weidelgras)	7	h																
Lotus pedunculatus (Sumpf-Hornklee)	7	w															V	
Lychnis flos-cuculi (Kuckucks-Lichtnelke)	7	z															3	
Lysimachia nummularia (Pfennigkraut)	7	z																
Persicaria amphibia (Wasser-Knöterich)	7	z																
Phalaris arundinacea (Rohr-Glanzgras)	7	z																
Plantago lanceolata (Spitz-Wegerich)	7	z																
Potentilla anserina (Gänse-Fingerkraut)	7	w																
Ranunculus acris (Scharfer Hahnenfuß)	7	z																
Ranunculus repens (Kriechender Hahnenfuß)	7	z																
Rumex acetosa (Großer Sauerampfer)	7	z																
Scirpus sylvaticus (Wald-Simse)	7	z															V	
Taraxacum spec. (Löwenzahn)	7	z																
Trifolium pratense (Rot-Klee)	7	w																
Trifolium repens (Weiß-Klee)	7	w																
Anzahl Rote Liste Arten														3	9	2		
Anzahl Arten														35				

MS: Mengensystem; M: Mengenangabe, W: Bewertung der Art (FFH-Monitoring), Vs: Vegetationsschicht, St: Status, PA: Autor Phänologie; Ph: Phänologie, Sz: Soziabilität, VS: Vitalitätssystem; V: Vitalität, G: Geschlecht, cf: unsichere Bestimmung, §: Schutz nach BNatSchG, HH: Rote Liste Hamburg, Nds: Rote Liste Niedersachsen, SH: Rote Liste Schleswig-Holstein, D: Rote Liste Deutschland