

Erhebungsbogen

B

Projekt	Biotopkartierung Hamburg	Interne Nr.	12072
		DK5 DK5-GK	5826 5828
Handlungsbedarf	Nein	DK5 - Name	Moorburg-West
Bearbeitung	SCÖ	Biotop-Nr. alt	180 252
Räumliche Abbildung	Fläche	Kartierung	16.10.2006
Anzahl Abschnitte	1	Fläche / Länge [m²/m]	23874,8593
		Breite (lineare Abb.) [m]	

Gesetzlicher Schutz **_ kein gesetzl. Schutz kein gesetzlich geschütztes Biotop** **Schutz nur teilweise** **Nein**

Gesamtbewertung	5	Noch wertvoll, gut entwicklungsfähig
– Alter	5	Biotop mittleren Alters, 20 bis 50 Jahre
– Belastungsgrad	4	Flächenhaft deutliche Belastung ohne nachh. Schäden
– Ökolog. Funktion	7	Sehr hohe Bedeutung in einem Biotopkomplex, für den lokalen Biotopverbund oder als Puffer
– Seltenheit	5	Seltener Biotoptyp, floristisch stark verarmt, ohne seltener Pflges. od. verbr. artenreicher Biotoptyp

Bestandsbeschreibung

Relativ intensiv genutzte Wiesenfläche, die durch zahlreiche Gräben entwässert wird. Der Bestand auf den Beeten ist eher artenarm und deutet auf starke Düngung, evt. auch Nachsaat hin. Hier herrschen produktive Grünlandgräser wie v. a. Weidelgras, Honiggras und Wiesenschwingel vor. durchsetzt wird der Bestand von Scharfem Hahnenfuß, Kriechendem Hahnenfuß, Löwenzahn und Wiesenschaukraut. Entlang der Gräben scheint nicht oder weniger gedüngt zu werden. dort auf 1-2 m Breite artenreicher Bestand mit zahlreichen Feuchtwiesenarten.

Vorkommen an Biotoptypen

1	TF	Typ	HF	F.Anteil
2	BTYP	Biotoptyp		- gesetzl. Grundl.
3	Zusatz	Zusatz zum Biotoptypen		
4	LRT	Lebensraumtyp		
1	1		Ja	100 %
2	GIF	Artenarmes Grünland auf Feuchstandorten (2000)		
3	re	Beetrelief (mit Gräben) (re)		

Räumliche Lage

Lagebeschreibung	westlich des Bahndammes, nördlich der Moorburger Landscheide		
Nachbarnutzung/en	Artenarmes Grünland, Gräben		
Rechtswert (X)	559752	Hochwert (Y)	5926907
Bezirk	Harburg	Naturraum	Altländer Randmoorsenke (671.22)
Stadtteil (OT-Nr.)	Moorburg (712)	Gemarkung	Moorburg (704)
Digitaler Grünplan	<input type="checkbox"/> Hafengesamtgebiet	<input type="checkbox"/> Ramsargebiet	<input type="checkbox"/> EG-Vogelschutzgeb.
Ausgleichsflächen	<input type="checkbox"/> Biosphärenreservat	<input type="checkbox"/> Nationalpark	<input type="checkbox"/>
NSG / ND / LSG	LSG Moorburg [HH-2043 / Anteil: 100%]		
FFH-GEBIET			
Wasserschutzgebiet	Süderelbmarsch/Harburger Berge [3 / Anteil: 100%]		

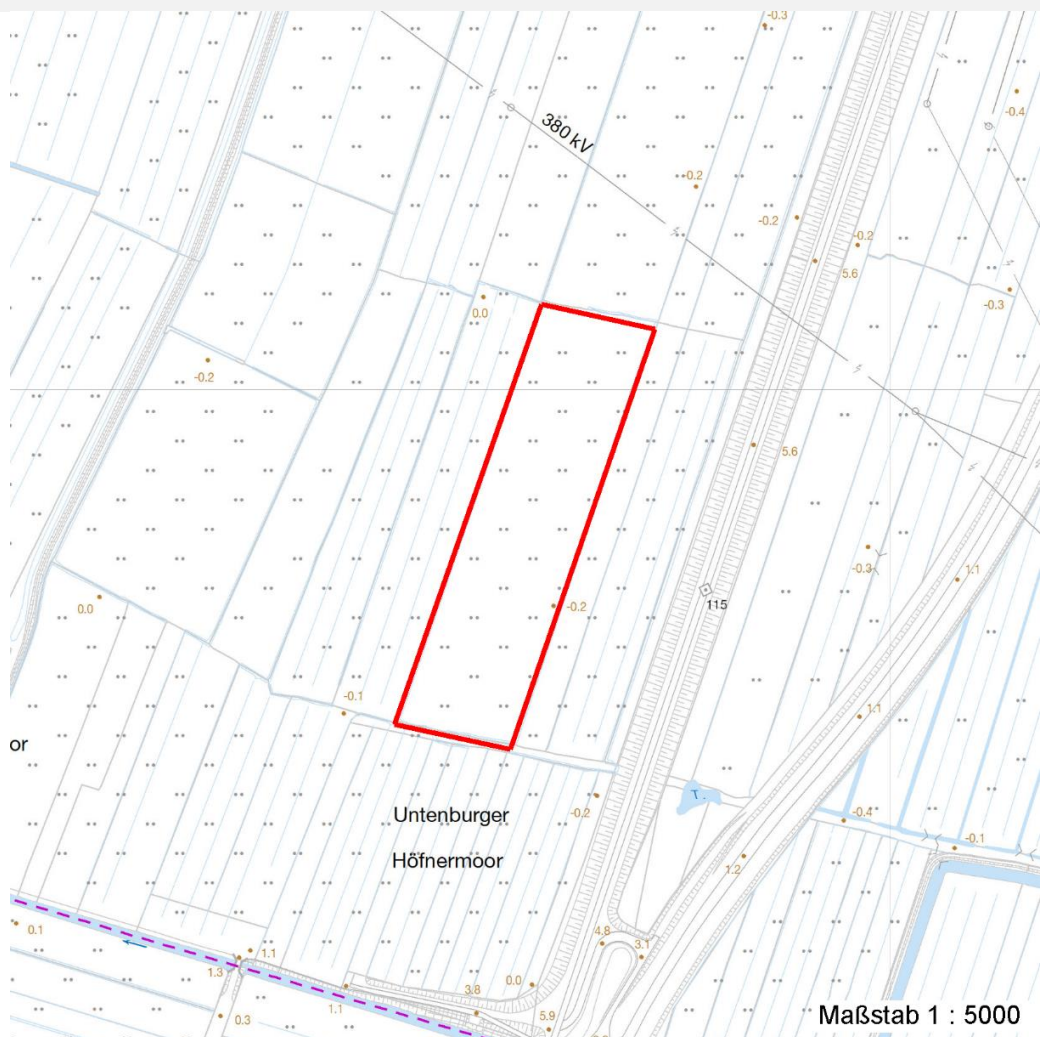
Erhebungsbogen

B

Projekt	Biotopkartierung Hamburg		Interne Nr.	12072
			DK5 DK5-GK	5826 5828
Handlungsbedarf	Nein		DK5 - Name	Moorburg-West
Bearbeitung	SCÖ	Kopie	Nein	Biotop-Nr. alt
Räumliche Abbildung	Fläche			180 252
Anzahl Abschnitte	1			Kartierung
				16.10.2006
				Fläche / Länge [m²/m]
				23874,8593
				Breite (lineare Abb.) [m]

Räumliche Lage

Karte



Weitere Erhebungsbögen

Interne Nr.	Interne Nr. Zuordnung	DK5	Biotop-Nr.	Kartierung	Zuordnung	DK5 (GK)	Biotop-Nr. (alt)
12072	92002	5826	180	18.07.2015	K	5828	252
12072	11996	5826	89	15.08.1997	<	5828	125

Zuordnung: N = nachfolgende Kartierung, K = weitere Kartierungen (zeitlich vorher oder nachher)

Foto

Interne Nr.	Index	Dateiname	Aufnahmerichtung
9856	0	5826_180_161006_1.JPG	

Weitere Angaben

Merkmal	Wert
Auswertung	
Gefährdung / Einflüsse	Düngung

Erhebungsbogen

B

Projekt	Biotopkartierung Hamburg	Interne Nr.	12072
		DK5 DK5-GK	5826 5828
Handlungsbedarf	Nein	DK5 - Name	Moorburg-West
Bearbeitung	SCÖ	Biotop-Nr. alt	180 252
Räumliche Abbildung	Fläche	Kartierung	16.10.2006
Anzahl Abschnitte	1	Fläche / Länge [m²/m]	23874,8593
		Breite (lineare Abb.) [m]	

Weitere Angaben

Merkmal	Wert
Wertgesichtspunkte	Entwässerung Bedeutung für den Biotopverbund Entwicklungspotenzial Teil eines größeren Biotopkomplexes Vorkommen seltener Pflanzen potenziell wertvolles Wiesenvogelgebiet
Bedeutung für Tiergruppe	Wiesenvögel
Ziele der Entwicklung	Extensiv genutztes Grünland
Maßnahmen	Standort vernässen - 1.16 Zweischnitt-Wiesennutzung - 4.2 späte letzte Nutzung, damit günstige Bedingungen (kurze Vegetation) für die Wiesenvögel im nächsten Frühjahr vorherrschen

Foto

Fotodatei 5826_180_161006_1.JPG

Bildbeschreibung

Aufnahmerichtung

Fotodatei

Bildbeschreibung

Aufnahmerichtung



Teilflächenbeschreibung

Teilflächentyp		Teilflächen-Nr.	1
Biotoptyp	Artenarmes Grünland auf Feuchtstandorten (2000)	Biotoptyp	GIF
- Zusatz	Beetrelief (mit Grüppen) (re)	- gesetzl. Grundl.	
FFH-LRT		FFH-LRT	
Beschreibung	Standort: intensiv genutzte Wiese auf Niedermoorstandort	Entw.potential LRT	
		Hauptfläche	Ja
		Flächenanteil	100 %
		FFH-Unters.Fläche	Nein
		Saatgutfläche	Nein

Erhebungsbogen

B

Projekt	Biotopkartierung Hamburg		Interne Nr.	12072
			DK5 DK5-GK	5826 5828
Handlungsbedarf	Nein		DK5 - Name	Moorburg-West
Bearbeitung	SCÖ	Kopie	Nein	Biotop-Nr. alt
Räumliche Abbildung	Fläche			180 252
Anzahl Abschnitte	1			Kartierung
				16.10.2006
				Fläche / Länge [m²/m]
				23874,8593
				Breite (lineare Abb.) [m]

Weitere Angaben

Merkmal	Wert
Boden	
Bodentyp	HN - Niedermoor
Feuchte	6 - mäßig feucht und wechselfeucht
Stickstoffgehalt	7 - stickstoffreich
Standort, Relief	
Relief	eben mit Grüppen
Belichtung	8 - sonnig
Veg. - Deckg./Ant.	
Gesamt	100 %
1. Krautschicht	100 %
Veg. - Höhe	
Gesamt, durchschn.	0.30 m

Zeigerwerte der Pflanzenartenliste (Auswertung)

Standort	Belichtung	halbsonnig	7,3
Boden	Feuchte	mäßig feucht und wechselfeucht	6,3
	Stickstoff (N)	mäßig stickstoffarm bis stickstoffreich	5,9
	Reaktion	schwach sauer	6,3
Vegetation	Mahdverträglichkeit	gut schnittverträglich	6,7
Zeigerwerte	Futterwert	ausreichende Futterqualität	4,7
	Wechselfeuchteanzeiger		3
	Giftpflanzen		3
	Überschw.anzeiger		3

Pflanzenartenliste

Gruppe / Pflanzenart	MS	M	W	Vs	St	PA	Ph	Sz	VS	V	G	cf	Rote Liste						
													§	HH	ND	SH	D		
Tracheobionta (Gefäßpflanzen)																			
Agrostis canina (Hunds-Straußgras)	7	w		K1											3		3		
Alopecurus pratensis (Wiesen-Fuchsschwanz)	7	w		K1															
Cardamine pratensis (Wiesen-Schaumkraut)	7	z		K1															V
Carex acuta (Schlank-Segge)	7	w		K1															V
Carex x elytroides (Bastard-Segge)	7	w		K1															V D
Cirsium palustre (Sumpf-Kratzdistel)	7	w		K1															
Comarum palustre (Sumpf-Blutauge)	7	w		K1												V		3	
Equisetum fluviatile (Teich-Schachtelhalm)	7	w		K1															
Equisetum palustre (Sumpf-Schachtelhalm)	7	w		K1															
Festuca pratensis (Wiesen-Schwengel)	7	z		K1															
Festuca rubra agg. (Artengruppe Rot-Schwengel)	7	w		K1															
Glyceria fluitans (Flutender Schwaden)	7	w		K1															
Glyceria maxima (Wasser-Schwaden)	7	w		K1															
Holcus lanatus (Wolliges Honiggras)	7	z		K1															
Hottonia palustris (Wasserfeder)	7	w		-											b	V		V	V
Juncus effusus (Flatter-Binse)	7	w		K1															
Lathyrus pratensis (Wiesen-Platterbse)	7	w		K1															
Lolium perenne (Ausdauerndes Weidelgras)	7	h		K1															

Erhebungsbogen

B

Projekt	Biotopkartierung Hamburg	Interne Nr.	12072
		DK5 DK5-GK	5826 5828
Handlungsbedarf	Nein	DK5 - Name	Moorburg-West
Bearbeitung	SCÖ	Biotop-Nr. alt	180 252
Räumliche Abbildung	Fläche	Kartierung	16.10.2006
Anzahl Abschnitte	1	Fläche / Länge [m²/m]	23874,8593
		Breite (lineare Abb.) [m]	

Pflanzenartenliste

Gruppe / Pflanzenart	MS	M	W	Vs	St	PA	Ph	Sz	VS	V	G	cf	§	Rote Liste			
														HH	ND	SH	D
Lotus pedunculatus (Sumpf-Hornklee)	7	w		K1													V
Lychnis flos-cuculi (Kuckucks-Lichtnelke)	7	w		K1													3
Potentilla anserina (Gänse-Fingerkraut)	7	w		K1													
Ranunculus acris (Scharfer Hahnenfuß)	7	z		K1													
Ranunculus repens (Kriechender Hahnenfuß)	7	z		K1													
Rumex acetosa (Großer Sauerampfer)	7	z		K1													
Taraxacum spec. (Löwenzahn)	7	z		K1													
Trifolium pratense (Rot-Klee)	7	w		K1													
Trifolium repens (Weiß-Klee)	7	w		K1													
Anzahl Rote Liste Arten														3	8	2	
Anzahl Arten														27			

MS: Mengensystem; M: Mengenangabe, W: Bewertung der Art (FFH-Monitoring), Vs: Vegetationsschicht, St: Status, PA: Autor Phänologie; Ph: Phänologie, Sz: Soziabilität, VS: Vitalitätssystem; V: Vitalität, G: Geschlecht, cf: unsichere Bestimmung, §: Schutz nach BNatSchG, HH: Rote Liste Hamburg, Nds: Rote Liste Niedersachsen, SH: Rote Liste Schleswig-Holstein, D: Rote Liste Deutschland