

# Erhebungsbogen

**B**

<b>Projekt</b>	Biotopkartierung Hamburg	<b>Interne Nr.</b>	92019
		<b>DK5   DK5-GK</b>	<b>5826</b> 5828
<b>Handlungsbedarf</b>	Nein	<b>DK5 - Name</b>	Moorburg-West
<b>Bearbeitung</b>	BEG	<b>Biotop-Nr.   alt</b>	<b>175</b> 246
<b>Räumliche Abbildung</b>	Fläche	<b>Kartierung</b>	28.08.2015
<b>Anzahl Abschnitte</b>	1	<b>Fläche / Länge [m<sup>2</sup>/m]</b>	27972,1037
		<b>Breite (lineare Abb.) [m]</b>	

**Gesetzlicher Schutz** § 30 (2) 2.5 Binsen- und seggenreiche Nasswiesen **Schutz nur teilweise** **Nein**

<b>Gesamtbewertung</b>	6 Wertvoll
– <b>Alter</b>	7 Biotop hohen Alters, 100 bis 200 Jahre
– <b>Belastungsgrad</b>	6 Flächenhaft geringe oder örtlich stärkere oder Vorbelastung mit deutlichem Einfluß
– <b>Ökolog. Funktion</b>	7 Sehr hohe Bedeutung in einem Biotopkomplex, für den lokalen Biotopverbund oder als Puffer
– <b>Seltenheit</b>	6 Seltener Biotoptyp, ohne seltene oder bedrohte Pflges., ungesättigtes Artenspektrum, reliktsische RL-Arten

## Bestandsbeschreibung

Feuchtwiese auf Niedermoorstandort, die von Gruppen durchzogen ist. Schlanksegge ist prägend. Es gibt Bereiche, die nur locker von Schlanksegge durchsetzt sind und Flächen, in denen die Segge dominant vertreten ist. Weitere häufige Arten sind Honiggras, Kriechender Hahnenfuß, Sauerampfer und stellenweise Spitzwegerich, Schlangenknoterrich tritt stellenweise auf. In den Gruppen kommt etwas Wasserfeder vor. Wiesenraute aus der Vorkartierung wurde nicht angetroffen.

## Vorkommen an Biotoptypen

1	TF	Typ	HF	F.Anteil
2	BTYP	Biotoptyp		- gesetzl. Grundl.
3	Zusatz	Zusatz zum Biotoptypen		
4	LRT	Lebensraumtyp		
1	1		Ja	100 %
2	GNR	Seggen-, binsen- und/oder hochstaudenreiche Nasswiese nährstoffreicher Standorte (2000)		
3	re	Beetrelief (mit Gruppen) (re)		

## Räumliche Lage

<b>Lagebeschreibung</b>	Grünland nördlich der Moorburger Landscheide		
<b>Nachbarnutzung/en</b>	Weg, Gräben, Deich, artenarmes und artenreiches Feuchtgrünland		
<b>Rechtswert (X)</b>	558887	<b>Hochwert (Y)</b>	5926962
<b>Bezirk</b>	Harburg	<b>Naturraum</b>	Altländer Randmoorsenke (671.22)
<b>Stadtteil (OT-Nr.)</b>	Moorburg (712)	<b>Gemarkung</b>	Moorburg (704)
<b>Digitaler Grünplan</b>	<input type="checkbox"/> <b>Hafengesamtgebiet</b>	<input type="checkbox"/> <b>Ramsargebiet</b>	<input type="checkbox"/> <b>EG-Vogelschutzgeb.</b>
<b>Ausgleichsflächen</b>	<input checked="" type="checkbox"/> <b>Biosphärenreservat</b>	<input type="checkbox"/> <b>Nationalpark</b>	<input type="checkbox"/>
<b>NSG / ND / LSG</b>	LSG Moorburg [ HH-2043 / Anteil: 100% ]		
<b>FFH-GEBIET</b>			
<b>Wasserschutzgebiet</b>	Süderelbmarsch/Harburger Berge [ 3 / Anteil: 100% ]		

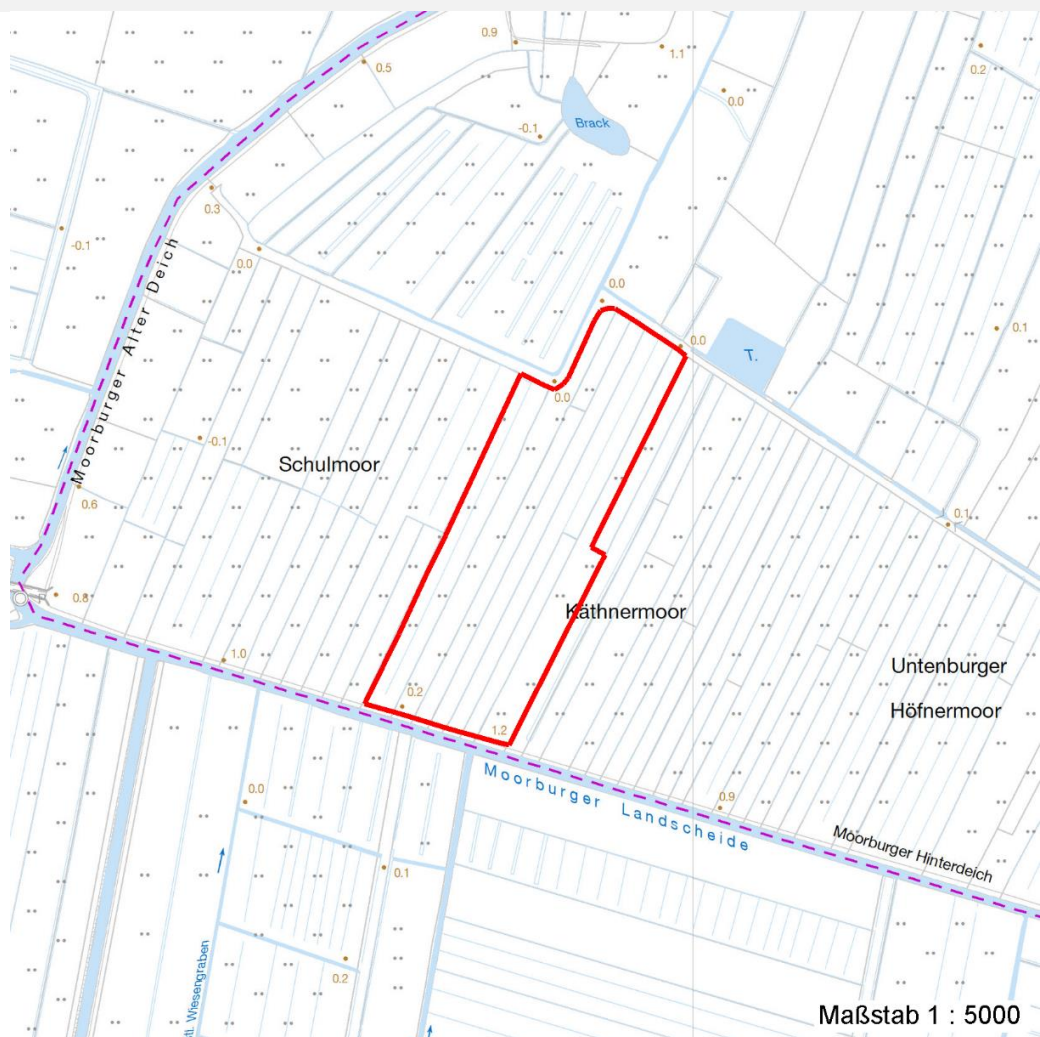
# Erhebungsbogen

**B**

<b>Projekt</b>	Biotopkartierung Hamburg	<b>Interne Nr.</b>	92019
		<b>DK5   DK5-GK</b>	5826 5828
<b>Handlungsbedarf</b>	Nein	<b>DK5 - Name</b>	Moorburg-West
<b>Bearbeitung</b>	BEG	<b>Biotop-Nr.   alt</b>	175 246
<b>Räumliche Abbildung</b>	Fläche	<b>Kartierung</b>	28.08.2015
<b>Anzahl Abschnitte</b>	1	<b>Fläche / Länge [m<sup>2</sup>/m]</b>	27972,1037
		<b>Breite (lineare Abb.) [m]</b>	

## Räumliche Lage

### Karte



## Weitere Erhebungsbögen

Interne Nr.	Interne Nr. Zuordnung	DK5	Biotop-Nr.	Kartierung	Zuordnung	DK5 (GK)	Biotop-Nr. (alt)
92019	12041	5826	175	02.10.2006	K	5828	246
92019	12027	5826	222	01.09.1997	<	5828	10063

Zuordnung: N = nachfolgende Kartierung, K = weitere Kartierungen (zeitlich vorher oder nachher)

## Foto

Interne Nr.	Index	Dateiname	Aufnahmerichtung
41490	0	5826_175_280815_1.JPG	

## Weitere Angaben

Merkmal	Wert
<b>Auswertung</b>	
Gefährdung / Einflüsse	Entwässerung

# Erhebungsbogen

**B**

<b>Projekt</b>	Biotopkartierung Hamburg	<b>Interne Nr.</b>	92019
		<b>DK5   DK5-GK</b>	<b>5826</b> 5828
<b>Handlungsbedarf</b>	Nein	<b>DK5 - Name</b>	Moorburg-West
<b>Bearbeitung</b>	BEG	<b>Biotop-Nr.   alt</b>	<b>175</b> 246
<b>Räumliche Abbildung</b>	Fläche	<b>Kartierung</b>	28.08.2015
<b>Anzahl Abschnitte</b>	1	<b>Fläche / Länge [m<sup>2</sup>/m]</b>	27972,1037
		<b>Breite (lineare Abb.) [m]</b>	

## Weitere Angaben

Merkmal	Wert
Wertgesichtspunkte	Bedeutung für den Biotopverbund Teil eines größeren Biotopkomplexes Bestandteil der historischen Kulturlandschaft Entwicklungspotenzial
Bedeutung für Tiergruppe	Amphibien
Ziele der Entwicklung	extensive Wiesennutzung
Maßnahmen	Standort vernässen - 1.16 Wasserstand anheben - 1.25 Zweischnitt-Wiesennutzung - 4.2

## Foto

<b>Fotodatei</b>	5826_175_280815_1.JPG	<b>Fotodatei</b>	
<b>Bildbeschreibung</b>	k.A.	<b>Bildbeschreibung</b>	
<b>Aufnahmerichtung</b>		<b>Aufnahmerichtung</b>	



## Teilflächenbeschreibung

<b>Teilflächentyp</b>		<b>Teilflächen-Nr.</b>	1
<b>Biototyp</b>	Seggen-, binsen- und/oder hochstaudenreiche Nasswiese nährstoffreicher Standorte (2000)	<b>Biototyp</b>	GNR
- <b>Zusatz</b>	Beetrelief (mit Grüppen) (re)	- <b>gesetzl. Grundl.</b>	
<b>FFH-LRT</b>		<b>FFH-LRT</b>	
<b>Beschreibung</b>		<b>Entw.potential LRT</b>	Ja
		<b>Hauptfläche</b>	100 %
		<b>Flächenanteil</b>	Nein
		<b>FFH-Unters.Fläche</b>	Nein
		<b>Saatgutfläche</b>	Nein

# Erhebungsbogen

**B**

<b>Projekt</b>	Biotopkartierung Hamburg	<b>Interne Nr.</b>	92019
		<b>DK5   DK5-GK</b>	<b>5826</b> 5828
<b>Handlungsbedarf</b>	Nein	<b>DK5 - Name</b>	Moorburg-West
<b>Bearbeitung</b>	BEG	<b>Biotop-Nr.   alt</b>	<b>175</b> 246
<b>Räumliche Abbildung</b>	Fläche	<b>Kartierung</b>	28.08.2015
<b>Anzahl Abschnitte</b>	1	<b>Fläche / Länge [m<sup>2</sup>/m]</b>	27972,1037
		<b>Breite (lineare Abb.) [m]</b>	

## Zeigerwerte der Pflanzenartenliste (Auswertung)

<b>Standort</b>	<b>Belichtung</b>	halbsonnig	7,1
<b>Boden</b>	<b>Feuchte</b>	naß	7,5
	<b>Stickstoff (N)</b>	mäßig stickstoffarm	5,3
	<b>Reaktion</b>	schwach sauer	5,9
<b>Vegetation</b>	<b>Mahdverträglichkeit</b>	mäßig bis gut schnittverträglich (erster Schnitt nicht vor Mitte Juni)	5,7
<b>Zeigerwerte</b>	<b>Futterwert</b>	mäßige Futterqualität	3,6
	<b>Wechselfeuchteanzeiger</b>		6
	<b>Giftpflanzen</b>		3
	<b>Überschw.anzeiger</b>		5

## Pflanzenartenliste

Gruppe / Pflanzenart	MS	M	W	Vs	St	PA	Ph	Sz	VS	V	G	cf	§	Rote Liste					
														HH	ND	SH	D		
<b>Tracheobionta (Gefäßpflanzen)</b>																			
Agrostis canina (Hunds-Straußgras)	7	w													3		3		
Agrostis stolonifera agg. (Artengruppe Ausläufer-Straußgras)	7	z																	
Alisma plantago-aquatica (Gewöhnlicher Froschlöffel)	7	w																	
Arrhenatherum elatius (Glatthafer)	7	z																	
Bistorta officinalis (Schlangen-Knöterich)	7	z													3			2	
Calamagrostis canescens (Sumpf-Reitgras)	7	w																	
Cardamine pratensis (Wiesen-Schaumkraut)	7	z																	V
Carex acuta (Schlank-Segge)	7	h																	V
Carex rostrata (Schnabel-Segge)	7	w													3				V
Cirsium palustre (Sumpf-Kratzdistel)	7	w																	
Comarum palustre (Sumpf-Blutauge)	7	w															V		3
Deschampsia cespitosa (Rasen-Schmiele)	7	w																	
Equisetum palustre (Sumpf-Schachtelhalm)	7	w																	
Festuca pratensis (Wiesen-Schwingel)	7	z																	
Festuca rubra agg. (Artengruppe Rot-Schwingel)	7	l																	
Filipendula ulmaria (Mädesüß)	7	z																	
Galium palustre (Sumpf-Labkraut)	7	w																	
Glyceria fluitans (Flutender Schwaden)	7	z																	
Glyceria maxima (Wasser-Schwaden)	7	z																	
Holcus lanatus (Wolliges Honiggras)	7	l																	
Hottonia palustris (Wasserfeder)	7	w													b	V		V	V
Hydrocharis morsus-ranae (Froschbiß)	7	w														V		V	V
Juncus effusus (Flatter-Binse)	7	z																	
Lathyrus pratensis (Wiesen-Platterbse)	7	z																	
Lemna minor (Kleine Wasserlinse)	7	w																	
Lemna trisulca (Dreifurchige Wasserlinse)	7	w															V		
Lolium perenne (Ausdauerndes Weidelgras)	7	z																	
Lotus pedunculatus (Sumpf-Hornklee)	7	z																	V
Lychnis flos-cuculi (Kuckucks-Lichtnelke)	7	z																	3
Lythrum salicaria (Blut-Weiderich)	7	z																	
Phalaris arundinacea (Rohr-Glanzgras)	7	z																	
Phleum pratense (Wiesen-Lieschgras)	7	z																	
Plantago lanceolata (Spitz-Wegerich)	7	z																	
Ranunculus acris (Scharfer Hahnenfuß)	7	w																	

# Erhebungsbogen

**B**

<b>Projekt</b>	Biotopkartierung Hamburg	<b>Interne Nr.</b>	92019
		<b>DK5   DK5-GK</b>	<b>5826</b> 5828
<b>Handlungsbedarf</b>	Nein	<b>DK5 - Name</b>	Moorburg-West
<b>Bearbeitung</b>	BEG	<b>Biotop-Nr.   alt</b>	<b>175</b> 246
<b>Räumliche Abbildung</b>	Fläche	<b>Kartierung</b>	28.08.2015
<b>Anzahl Abschnitte</b>	1	<b>Fläche / Länge [m<sup>2</sup>/m]</b>	27972,1037
		<b>Breite (lineare Abb.) [m]</b>	

## Pflanzenartenliste

Gruppe / Pflanzenart	MS	M	W	Vs	St	PA	Ph	Sz	VS	V	G	cf	§	Rote Liste			
														HH	ND	SH	D
Ranunculus repens (Kriechender Hahnenfuß)	7	z															
Rumex acetosa (Großer Sauerampfer)	7	z															
Scirpus sylvaticus (Wald-Simse)	7	z															V
Sparganium erectum (Ästiger Igelkolben)	7	w															
Typha latifolia (Breitblättriger Rohrkolben)	7	w															
<b>Anzahl Rote Liste Arten</b>														<b>7</b>	<b>11</b>	<b>2</b>	
<b>Anzahl Arten</b>														<b>39</b>			

MS: Mengensystem; M: Mengenangabe, W: Bewertung der Art (FFH-Monitoring), Vs: Vegetationsschicht, St: Status, PA: Autor Phänologie; Ph: Phänologie, Sz: Soziabilität, VS: Vitalitätssystem; V: Vitalität, G: Geschlecht, cf: unsichere Bestimmung, §: Schutz nach BNatSchG, HH: Rote Liste Hamburg, Nds: Rote Liste Niedersachsen, SH: Rote Liste Schleswig-Holstein, D: Rote Liste Deutschland

## Tierartenliste

	Rote Liste				FFH			
	BArtSchG	HH	ND	SH	D	II	IV	V
1 <b>BArtSchG</b>								
2 <b>Anzahl</b>					<b>Anzahltyp</b>			
3 <b>Anzahl geschätzt</b>					<b>Geschlecht</b>			
4 <b>Methode</b>					<b>Verhalten</b>			
5 <b>Nachweis</b>								
<b>Libellen</b>								
Sympetrum danae (Schwarze Heidelibelle)	1	b						
	2	1						
	3							
	4							
	5	adultes Tier/Imago						
Aeshna grandis (Braune Mosaikjungfer)	1	b			V			
	2	1						
	3							
	4							
	5	adultes Tier/Imago						