

Erhebungsbogen

B

Projekt	Biotopkartierung Hamburg	Interne Nr.	12280
		DK5 DK5-GK	5826 5828
Handlungsbedarf	Nein	DK5 - Name	Moorburg-West
Bearbeitung	SCÖ	Biotop-Nr. alt	174 245
Räumliche Abbildung	Fläche	Kartierung	02.10.2006
Anzahl Abschnitte	1	Fläche / Länge [m²/m]	3536,5424
		Breite (lineare Abb.) [m]	

Gesetzlicher Schutz **_ kein gesetzl. Schutz kein gesetzlich geschütztes Biotop** **Schutz nur teilweise** **Nein**

Gesamtbewertung	5	Noch wertvoll, gut entwicklungsfähig
– Alter	4	Biotop mittleren Alters, 10 bis 20 Jahre
– Belastungsgrad	5	Flächenhaft mittlere oder örtlich starke Belastung
– Ökolog. Funktion	6	Hohe Bedeutung in einem Biotopkomplex, für den lokalen Biotopverbund oder als Puffer
– Seltenheit	4	Verbr. Biotoptyp ohne biotoptypische Artenvielfalt, Ubiquisten

Bestandsbeschreibung

Ältere Feuchtwiesenbrache, die von Rasenschmiele geprägt wird. Durchsetzt ist der Bestand von Rotschwengel, Schlanksegge und Brennnessel. Mittig und am Nordrand quer dazu entwässern zum Kartierzeitpunkt trockene, ca. 0,6 m tiefe und 1 m breite Gräben die Fläche. Am Nordrand wurde Astwerk abgelagert, das von Brennnessel und Klettenlabkraut überwuchert wird. Hier ist der Standort sehr nährstoffreich.

Vorkommen an Biotoptypen

1	TF	Typ	HF	F.Anteil
2	BTYP	Biotoptyp		- gesetzl. Grundl.
3	Zusatz	Zusatz zum Biotoptypen		
4	LRT	Lebensraumtyp		
1	1		Ja	95 %
2	AKF	Halbruderale Gras- und Staudenflur feuchter Standorte (2000)		
1	2			5 %
2	FGV	Stark verlandeter, austrocknender Graben (2000)		

Räumliche Lage

Lagebeschreibung	nördlich der Moorburger Landscheide		
Nachbarnutzung/en	Weg, Gräben Feuchtgrünland		
Rechtswert (X)	558844	Hochwert (Y)	5927023
Bezirk	Harburg	Naturraum	Altländer Randmoorsenke (671.22)
Stadtteil (OT-Nr.)	Moorburg (712)	Gemarkung	Moorburg (704)
Digitaler Grünplan	<input type="checkbox"/> Hafengesamtgebiet	<input type="checkbox"/> Ramsargebiet	<input type="checkbox"/> EG-Vogelschutzgeb.
Ausgleichsflächen	<input type="checkbox"/> Biosphärenreservat	<input type="checkbox"/> Nationalpark	<input type="checkbox"/>
NSG / ND / LSG	LSG Moorburg [HH-2043 / Anteil: 100%]		
FFH-GEBIET			
Wasserschutzgebiet	Süderelbmarsch/Harburger Berge [3 / Anteil: 100%]		

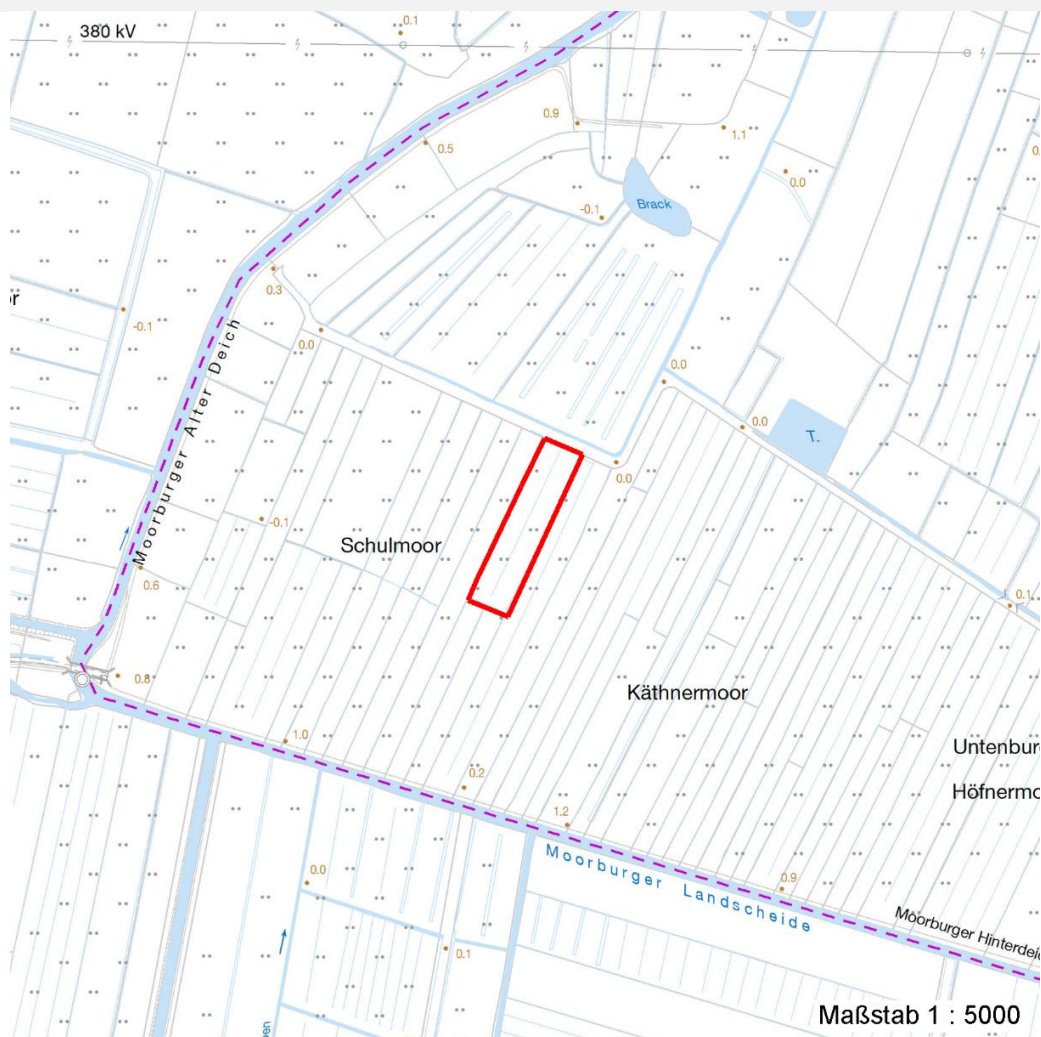
Erhebungsbogen

B

Projekt	Biotopkartierung Hamburg	Interne Nr.	12280
		DK5 DK5-GK	5826 5828
		DK5 - Name	Moorburg-West
Handlungsbedarf	Nein	Biotop-Nr. alt	174 245
Bearbeitung	SCÖ	Kartierung	02.10.2006
Räumliche Abbildung	Fläche	Fläche / Länge [m²/m]	3536,5424
Anzahl Abschnitte	1	Breite (lineare Abb.) [m]	

Räumliche Lage

Karte



Weitere Erhebungsbögen

Interne Nr.	Interne Nr. Zuordnung	DK5	Biotop-Nr.	Kartierung	Zuordnung	DK5 (GK)	Biotop-Nr. (alt)
12280	92020	5826	174	28.08.2015	K	5828	245
12280	12010	5826	113	01.09.1997	<	5828	165

Zuordnung: N = nachfolgende Kartierung, K = weitere Kartierungen (zeitlich vorher oder nachher)

Foto

Interne Nr.	Index	Dateiname	Aufnahmerichtung
9599	0	5826_174_021006_1.JPG	

Weitere Angaben

Merkmal	Wert
Auswertung	
Gefährdung / Einflüsse	Artenverarmung

Erhebungsbogen

B

Projekt	Biotopkartierung Hamburg	Interne Nr.	12280
		DK5 DK5-GK	5826 5828
Handlungsbedarf	Nein	DK5 - Name	Moorburg-West
Bearbeitung	SCÖ	Biotop-Nr. alt	174 245
Räumliche Abbildung	Fläche	Kartierung	02.10.2006
Anzahl Abschnitte	1	Fläche / Länge [m²/m]	3536,5424
		Breite (lineare Abb.) [m]	

Weitere Angaben

Merkmal	Wert
Wertgesichtspunkte	Entwässerung Entwicklungspotenzial ungenutzt ungestört
Ziele der Entwicklung Maßnahmen	extensive Wiesennutzung Standort vernässen - 1.16 Anheben des Grundwasserstandes durch Schließen/Anstauen des Grabens Wasserstand anheben - 1.25 Zweischnitt-Wiesennutzung - 4.2

Foto

Fotodatei 5826_174_021006_1.JPG
Bildbeschreibung
Aufnahmerichtung

Fotodatei
Bildbeschreibung
Aufnahmerichtung



Teilflächenbeschreibung

Teilflächentyp		Teilflächen-Nr.	1
Biotoptyp	Halbruderale Gras- und Staudenflur feuchter Standorte (2000)	Biotoptyp	AKF
- Zusatz		- gesetzl. Grundl.	
FFH-LRT		FFH-LRT	
Beschreibung	Standort: ältere, entwässerte Feuchtwiesenbrache	Entw.potential LRT	
		Hauptfläche	Ja
		Flächenanteil	95 %
		FFH-Unters.Fläche	Nein
		Saatgutfläche	Nein

Erhebungsbogen

B

Projekt	Biotopkartierung Hamburg	Interne Nr.	12280
		DK5 DK5-GK	5826 5828
Handlungsbedarf	Nein	DK5 - Name	Moorburg-West
Bearbeitung	SCÖ	Biotop-Nr. alt	174 245
Räumliche Abbildung	Fläche	Kartierung	02.10.2006
Anzahl Abschnitte	1	Fläche / Länge [m²/m]	3536,5424
		Breite (lineare Abb.) [m]	

Weitere Angaben

Merkmal	Wert
Boden	
Feuchte	7 - feucht
Stickstoffgehalt	6 - mäßig stickstoffarm bis stickstoffreich
Gewässer	
Böschungshöhe	0.60 m
Breite	1.00 m
Wasserführung	e - episodisch austrocknend
Strömung	k - keine Strömung
Standort, Relief	
Relief	eben mit Graben und Gräbenmulde
Böschungsneigung	steil - 1:1 bis 1:2
Belichtung	8 - sonnig
Veg. - Deckg./Ant.	
Gesamt	100 %
Strauchschicht	5 %
1. Krautschicht	98 %
Veg. - Höhe	
Gesamt, durchschn.	1.20 m

Zeigerwerte der Pflanzenartenliste (Auswertung)

Standort	Belichtung	halbsonnig bis halbschattig	6,5
Boden	Feuchte	feucht	7,1
	Stickstoff (N)	mäßig stickstoffarm	4,7
	Reaktion	schwach sauer	6,1
Vegetation	Mahdverträglichkeit	mäßig schnittverträglich (erster Schnitt nicht vor 1. Juli)	5,2
Zeigerwerte	Futterwert	geringwertiges Futter	2,7
	Wechselfeuchteanzeiger		4
	Giftpflanzen		1
	Überschw.anzeiger		4

Pflanzenartenliste

Gruppe / Pflanzenart	MS	M	W	Vs	St	PA	Ph	Sz	VS	V	G	cf	Rote Liste					
													§	HH	ND	SH	D	
Tracheobionta (Gefäßpflanzen)																		
Alnus glutinosa (Schwarz-Erle)	7	w		S														
Alopecurus pratensis (Wiesen-Fuchsschwanz)	7	w		K1														
Bistorta officinalis (Schlangen-Knöterich)	7	w		K1										3			2	
Calamagrostis canescens (Sumpf-Reitgras)	7	w		K1														
Carex acuta (Schlank-Segge)	7	z		K1														V
Dactylis glomerata (Wiesen-Knäuelgras)	7	w		K1														
Deschampsia cespitosa (Rasen-Schmiele)	7	h		K1														
Festuca rubra agg. (Artengruppe Rot-Schwengel)	7	z		K1														
Filipendula ulmaria (Mädesüß)	7	z		K1														
Galium aparine (Kletten-Labkraut)	7	w		K1														
Galium palustre (Sumpf-Labkraut)	7	w		K1														

Erhebungsbogen

B

Projekt	Biotopkartierung Hamburg	Interne Nr.	12280
		DK5 DK5-GK	5826 5828
Handlungsbedarf	Nein	DK5 - Name	Moorburg-West
Bearbeitung	SCÖ	Biotop-Nr. alt	174 245
Räumliche Abbildung	Fläche	Kartierung	02.10.2006
Anzahl Abschnitte	1	Fläche / Länge [m²/m]	3536,5424
		Breite (lineare Abb.) [m]	

Pflanzenartenliste

Gruppe / Pflanzenart	MS	M	W	Vs	St	PA	Ph	Sz	VS	V	G	cf	Rote Liste					
													§	HH	ND	SH	D	
Glechoma hederacea (Gundermann)	7	z		K1														
Juncus effusus (Flatter-Binse)	7	w		K1														
Lathyrus pratensis (Wiesen-Platterbse)	7	w		K1														
Lysimachia vulgaris (Gewöhnlicher Gilbweiderich)	7	w		K1														
Lythrum salicaria (Blut-Weiderich)	7	w		K1														
Phalaris arundinacea (Rohr-Glanzgras)	7	w		K1														
Scrophularia nodosa (Knotige Braunwurz)	7	w		K1														
Urtica dioica (Große Brennessel)	7	z		K1														
Vicia cracca (Vogel-Wicke)	7	w		K1														
Anzahl Rote Liste Arten													1	2				
Anzahl Arten													20					

MS: Mengensystem; M: Mengenangabe, W: Bewertung der Art (FFH-Monitoring), Vs: Vegetationsschicht, St: Status, PA: Autor Phänologie; Ph: Phänologie, Sz: Soziabilität, VS: Vitalitätssystem; V: Vitalität, G: Geschlecht, cf: unsichere Bestimmung, §: Schutz nach BNatSchG, HH: Rote Liste Hamburg, Nds: Rote Liste Niedersachsen, SH: Rote Liste Schleswig-Holstein, D: Rote Liste Deutschland

Teilflächenbeschreibung

Teilflächentyp		Teilflächen-Nr.	2
Biotoptyp	Stark verlandeter, austrocknender Graben (2000)	Biotoptyp	FGV
- Zusatz		- gesetzl. Grundl.	
FFH-LRT		FFH-LRT	
Beschreibung	Standort: Entwässerungsgraben	Entw.potential LRT	
		Hauptfläche	
		Flächenanteil	5 %
		FFH-Unters.Fläche	Nein
		Saatgutfläche	Nein

Weitere Angaben

Merkmal	Wert
Boden	
Feuchte	8 - naß
Stickstoffgehalt	6 - mäßig stickstoffarm bis stickstoffreich
Standort, Relief	
Relief	steile böschungen
Belichtung	7 - halbsonnig
Veg. - Deckg./Ant.	
Gesamt	100 %
1. Krautschicht	100 %
Veg. - Höhe	
Gesamt, durchschn.	1.20 m

Erhebungsbogen

B

Projekt	Biotopkartierung Hamburg		Interne Nr.	12280	
			DK5 DK5-GK	5826	5828
Handlungsbedarf	Nein		DK5 - Name	Moorburg-West	
Bearbeitung	SCÖ	Kopie	Nein	Biotop-Nr. alt	174 245
Räumliche Abbildung	Fläche		Kartierung	02.10.2006	
Anzahl Abschnitte	1		Fläche / Länge [m²/m]	3536,5424	
			Breite (lineare Abb.) [m]		

Zeigerwerte der Pflanzenartenliste (Auswertung)

Standort	Belichtung	sonnig	7,8
Boden	Feuchte	sehr naß	9,4
	Stickstoff (N)	stickstoffreich	7,1
	Reaktion	neutral	6,8
Vegetation	Mahdverträglichkeit	schnittempfindlich bis mäßig schnittverträglich	4
Zeigerwerte	Futterwert	geringwertiges Futter	2,8
	Wechselfeuchteanzeiger		1
	Giftpflanzen		0
	Überschw.anzeiger		3

Pflanzenartenliste

Gruppe / Pflanzenart	MS	M	W	Vs	St	PA	Ph	Sz	VS	V	G	cf	§	Rote Liste				
														HH	ND	SH	D	
Tracheobionta (Gefäßpflanzen)																		
Carex acuta (Schlank-Segge)	7	z		K1													V	
Comarum palustre (Sumpf-Blutauge)	7	w		K1													V	3
Galium palustre (Sumpf-Labkraut)	7	w		K1														
Glyceria maxima (Wasser-Schwaden)	7	h		K1														
Juncus effusus (Flutter-Binse)	7	z		K1														
Lythrum salicaria (Blut-Weiderich)	7	z		K1														
Sparganium erectum (Ästiger Igelkolben)	7	h		K1														
Typha latifolia (Breitblättriger Rohrkolben)	7	w		K1														
														Anzahl Rote Liste Arten		1	2	
														Anzahl Arten		8		

MS: Mengensystem; M: Mengenangabe, W: Bewertung der Art (FFH-Monitoring), Vs: Vegetationsschicht, St: Status, PA: Autor Phänologie; Ph: Phänologie, Sz: Soziabilität, VS: Vitalitätssystem; V: Vitalität, G: Geschlecht, cf: unsichere Bestimmung, §: Schutz nach BNatSchG, HH: Rote Liste Hamburg, Nds: Rote Liste Niedersachsen, SH: Rote Liste Schleswig-Holstein, D: Rote Liste Deutschland