

Erhebungsbogen

B

Projekt	Biotopkartierung Hamburg	Interne Nr.	12179
		DK5 DK5-GK	5826 5828
Handlungsbedarf	Nein	DK5 - Name	Moorburg-West
Bearbeitung	SCÖ	Biotop-Nr. alt	173 244
Räumliche Abbildung	Fläche	Kartierung	02.10.2006
Anzahl Abschnitte	1	Fläche / Länge [m²/m]	9545,205
		Breite (lineare Abb.) [m]	

Gesetzlicher Schutz § 30 (2) 2.5 Binsen- und seggenreiche Nasswiesen **Schutz nur teilweise** **Nein**

Gesamtbewertung	6 Wertvoll
– Alter	7 Biotop hohen Alters, 100 bis 200 Jahre
– Belastungsgrad	6 Flächenhaft geringe oder örtlich stärkere oder Vorbelastung mit deutlichem Einfluß
– Ökolog. Funktion	7 Sehr hohe Bedeutung in einem Biotopkomplex, für den lokalen Biotopverbund oder als Puffer
– Seltenheit	6 Seltener Biotoptyp, ohne seltene oder bedrohte Pflges., ungesättigtes Artenspektrum, reliktsische RL-Arten

Bestandsbeschreibung

Relativ artenreiche Feuchtwiese, die von Grüppen entwässert wird. Von den Beeten aus fällt das Gelände zu den Grüppen deutlich ab. In diesen 2-5 m breiten Bereichen breiten sich die andern Grüppen häufig vorkommenden Schlankseggen und andere Feuchtezeiger deutlich aus. Auf den Beeten wachsen v. a. Wiesenschwingel, Wiesenfuchsschwanz, Wolliges Honiggras, Kriechender Hahnenfuß und Sauerampfer. Dazwischen diverse Feuchtezeiger in meist geringen Anzahlen, wie Wiesenschaukraut, Rohrglanzgras, Wasserschwaden, Schlangenknöterich und Schlanksegge. Die Flächen haben ein höheres Potenzial zur Entwicklung noch artenreicherer Nasswiesen. Durch Düngung und Entwässerung tritt eine Artenverarmung ein.

Vorkommen an Biotoptypen

1	TF	Typ	HF	F.Anteil
2	BTYP	Biotoptyp	- gesetzl. Grundl.	
3	Zusatz	Zusatz zum Biotoptypen		
4	LRT	Lebensraumtyp		
1	1		Ja	100 %
2	GFR	Seggen- und binsenarme Feucht- oder Nasswiese nährstoffreicher Standorte (2000)		
3	re	Beetrelief (mit Grüppen) (re)		
1	2			0 %
2	XXX	Zuordnung eines Biotoptyps fehlt! (2000)		

Räumliche Lage

Lagebeschreibung	Grünland nördlich der Moorburger Landscheide		
Nachbarnutzung/en	Grünland, Weg, Gräben		
Rechtswert (X)	558781	Hochwert (Y)	5927046
Bezirk	Harburg	Naturraum	Altländer Randmoorsenke (671.22)
Stadtteil (OT-Nr.)	Moorburg (712)	Gemarkung	Moorburg (704)
Digitaler Grünplan	<input type="checkbox"/> Hafengesamtgebiet	<input type="checkbox"/> Ramsargebiet	<input type="checkbox"/> EG-Vogelschutzgeb.
Ausgleichsflächen	<input type="checkbox"/> Biosphärenreservat	<input type="checkbox"/> Nationalpark	<input type="checkbox"/>
NSG / ND / LSG	LSG Moorburg [HH-2043 / Anteil: 100%]		
FFH-GEBIET			
Wasserschutzgebiet	Süderelbmarsch/Harburger Berge [3 / Anteil: 100%]		

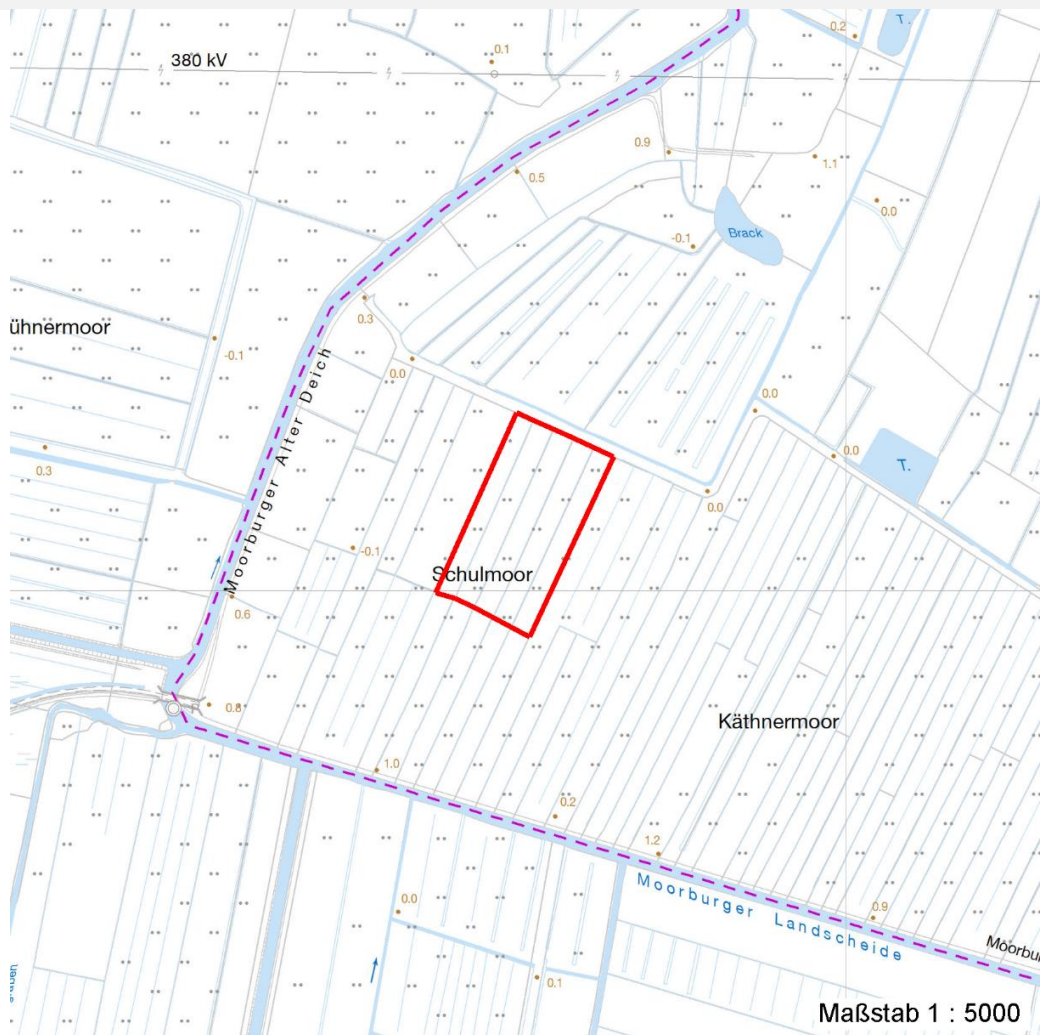
Erhebungsbogen

B

Projekt	Biotopkartierung Hamburg	Interne Nr.	12179
		DK5 DK5-GK	5826 5828
		DK5 - Name	Moorburg-West
Handlungsbedarf	Nein	Biotop-Nr. alt	173 244
Bearbeitung	SCÖ	Kartierung	02.10.2006
Räumliche Abbildung	Fläche	Fläche / Länge [m²/m]	9545,205
Anzahl Abschnitte	1	Breite (lineare Abb.) [m]	

Räumliche Lage

Karte



Weitere Erhebungsbögen

Interne Nr.	Interne Nr. Zuordnung	DK5	Biotop-Nr.	Kartierung	Zuordnung	DK5 (GK)	Biotop-Nr. (alt)
12179	92022	5826	489	28.08.2015	N		
12179	92023	5826	490	28.08.2015	N		
12179	92024	5826	491	28.08.2015	N		
12179	12100	5826	103	01.09.1997	/	5828	148
12179	12010	5826	113	01.09.1997	/	5828	165

Zuordnung: N = nachfolgende Kartierung, K = weitere Kartierungen (zeitlich vorher oder nachher)

Foto

Interne Nr.	Index	Dateiname	Aufnahmerichtung
9565	0	5826_173_021006_1.JPG	

Erhebungsbogen

B

Projekt	Biotopkartierung Hamburg	Interne Nr.	12179
		DK5 DK5-GK	5826 5828
Handlungsbedarf	Nein	DK5 - Name	Moorburg-West
Bearbeitung	SCÖ	Biotop-Nr. alt	173 244
Räumliche Abbildung	Fläche	Kartierung	02.10.2006
Anzahl Abschnitte	1	Fläche / Länge [m²/m]	9545,205
		Breite (lineare Abb.) [m]	

Weitere Angaben

Merkmal	Wert
Auswertung	
Gefährdung / Einflüsse	Entwässerung Düngung
Wertgesichtspunkte	Artenreich Teil eines größeren Biotopkomplexes Entwicklungspotenzial Bedeutung für den Biotopverbund Vorkommen seltener Pflanzen
Bedeutung für Tiergruppe	Amphibien
Ziele der Entwicklung	extensive Wiesennutzung
Maßnahmen	Düngung reduzieren Standort vernässen - 1.16 Zweischnitt-Wiesennutzung - 4.2 Wasserstand anheben - 1.25

Foto

Fotodatei 5826_173_021006_1.JPG

Bildbeschreibung

Aufnahmerichtung

Fotodatei

Bildbeschreibung

Aufnahmerichtung



Erhebungsbogen

B

Projekt	Biotopkartierung Hamburg	Interne Nr.	12179
		DK5 DK5-GK	5826 5828
Handlungsbedarf	Nein	DK5 - Name	Moorburg-West
Bearbeitung	SCÖ	Biotop-Nr. alt	173 244
Räumliche Abbildung	Fläche	Kartierung	02.10.2006
Anzahl Abschnitte	1	Fläche / Länge [m²/m]	9545,205
		Breite (lineare Abb.) [m]	

Teilflächenbeschreibung

Teilflächentyp		Teilflächen-Nr.	1
Biotoptyp	Seggen- und binsenarme Feucht- oder Nasswiese	Biotoptyp	GFR
- Zusatz	nährstoffreicher Standorte (2000)	- gesetzl. Grundl.	
FFH-LRT	Beetrelief (mit Grüppen) (re)	FFH-LRT	
Beschreibung		Entw.potential LRT	
Standort: Feuchtwiese		Hauptfläche	Ja
		Flächenanteil	100 %
		FFH-Unters.Fläche	Nein
		Saatgutfläche	Nein

Weitere Angaben

Merkmal	Wert
Boden	
Feuchte	7 - feucht
Stickstoffgehalt	7 - stickstoffreich
Standort, Relief	
Relief	eben mit Grüppen
Belichtung	8 - sonnig
Veg. - Deckg./Ant.	
Gesamt	100 %
1. Krautschicht	100 %
Veg. - Höhe	
Gesamt, durchschn.	0.40 m

Zeigerwerte der Pflanzenartenliste (Auswertung)

Standort	Belichtung	halbsonnig	6,9
Boden	Feuchte	feucht	6,7
	Stickstoff (N)	mäßig stickstoffarm bis stickstoffreich	6,1
	Reaktion	schwach sauer	6,3
Vegetation	Mahdverträglichkeit	mäßig bis gut schnittverträglich (erster Schnitt nicht vor Mitte Juni)	6,2
Zeigerwerte	Futterwert	mäßige Futterqualität	4,2
	Wechselfeuchteanzeiger		4
	Giftpflanzen		1
	Überschw.anzeiger		3

Pflanzenartenliste

Gruppe / Pflanzenart	MS	M	W	Vs	St	PA	Ph	Sz	VS	V	G	cf	§	Rote Liste			
														HH	ND	SH	D
Tracheobionta (Gefäßpflanzen)																	
Alopecurus pratensis (Wiesen-Fuchsschwanz)	7	z		K1													
Bistorta officinalis (Schlangen-Knöterich)	7	w		K1									3		2		
Calamagrostis canescens (Sumpf-Reitgras)	7	w		K1													
Cardamine pratensis (Wiesen-Schaumkraut)	7	z		K1											V		
Carex acuta (Schlank-Segge)	7	w		K1											V		

Erhebungsbogen

B

Projekt	Biotopkartierung Hamburg	Interne Nr.	12179
		DK5 DK5-GK	5826 5828
Handlungsbedarf	Nein	DK5 - Name	Moorburg-West
Bearbeitung	SCÖ	Biotop-Nr. alt	173 244
Räumliche Abbildung	Fläche	Kartierung	02.10.2006
Anzahl Abschnitte	1	Fläche / Länge [m²/m]	9545,205
		Breite (lineare Abb.) [m]	

Pflanzenartenliste

Gruppe / Pflanzenart	MS	M	W	Vs	St	PA	Ph	Sz	VS	V	G	cf	§	Rote Liste				
														HH	ND	SH	D	
Cerastium holosteoides (Gewöhnliches Hornkraut)	7	w		K1														
Cirsium palustre (Sumpf-Kratzdistel)	7	w		K1														
Festuca pratensis (Wiesen-Schwingel)	7	h		K1														
Festuca rubra agg. (Artengruppe Rot-Schwingel)	7	w		K1														
Filipendula ulmaria (Mädesüß)	7	w		K1														
Galium palustre (Sumpf-Labkraut)	7	w		K1														
Glyceria maxima (Wasser-Schwaden)	7	z		K1														
Holcus lanatus (Wolliges Honiggras)	7	h		K1														
Juncus effusus (Flutter-Binse)	7	w		K1														
Lamium album (Weiße Taubnessel)	7	w		K1														
Phalaris arundinacea (Rohr-Glanzgras)	7	z		K1														
Plantago lanceolata (Spitz-Wegerich)	7	z		K1														
Potentilla anserina (Gänse-Fingerkraut)	7	w		K1														
Ranunculus repens (Kriechender Hahnenfuß)	7	h		K1														
Rumex acetosa (Großer Sauerampfer)	7	z		K1														
Stellaria palustris (Sumpf-Sternmiere)	7	w		K1										V			3	3
Urtica dioica (Große Brennessel)	7	w		K1														
Anzahl Rote Liste Arten														2	4	1		
Anzahl Arten														22				

MS: Mengensystem; M: Mengenangabe, W: Bewertung der Art (FFH-Monitoring), Vs: Vegetationsschicht, St: Status, PA: Autor Phänologie; Ph: Phänologie, Sz: Soziabilität, VS: Vitalitätssystem; V: Vitalität, G: Geschlecht, cf: unsichere Bestimmung, §: Schutz nach BNatSchG, HH: Rote Liste Hamburg, Nds: Rote Liste Niedersachsen, SH: Rote Liste Schleswig-Holstein, D: Rote Liste Deutschland

Teilflächenbeschreibung

Teilflächentyp		Teilflächen-Nr.	2
Biotoptyp	Zuordnung eines Biotoptyps fehlt! (2000)	Biotoptyp	XXX
- Zusatz		- gesetzl. Grundl.	
FFH-LRT		FFH-LRT	
Beschreibung		Entw.potential LRT	
Standort: Gruppen		Hauptfläche	
		Flächenanteil	0 %
		FFH-Unters.Fläche	Nein
		Saatgutfläche	Nein

Erhebungsbogen

B

Projekt	Biotopkartierung Hamburg	Interne Nr.	12179
		DK5 DK5-GK	5826 5828
Handlungsbedarf	Nein	DK5 - Name	Moorburg-West
Bearbeitung	SCÖ	Biotop-Nr. alt	173 244
Räumliche Abbildung	Fläche	Kartierung	02.10.2006
Anzahl Abschnitte	1	Fläche / Länge [m²/m]	9545,205
		Breite (lineare Abb.) [m]	

Weitere Angaben

Merkmal	Wert
Boden	
Feuchte	9 - sehr naß
Stickstoffgehalt	6 - mäßig stickstoffarm bis stickstoffreich
Standort, Relief	
Relief	senkrechte/steile Böschungen
Belichtung	8 - sonnig
Veg. - Deckg./Ant.	
Gesamt	95 %
1. Krautschicht	95 %
Veg. - Höhe	
Gesamt, durchschn.	0.70 m

Zeigerwerte der Pflanzenartenliste (Auswertung)

Standort	Belichtung	sonnig	7,6
Boden	Feuchte	sehr naß	9,2
	Stickstoff (N)	mäßig stickstoffarm bis stickstoffreich	5,7
	Reaktion	neutral	6,5
Vegetation	Mahdverträglichkeit	schnittempfindlich bis mäßig schnittverträglich	4,2
Zeigerwerte	Futterwert	geringwertiges Futter	2,7
	Wechselfeuchteanzeiger		3
	Giftpflanzen		0
	Überschw.anzeiger		4

Pflanzenartenliste

Gruppe / Pflanzenart	MS	M	W	Vs	St	PA	Ph	Sz	VS	V	G	cf	§	Rote Liste			
														HH	ND	SH	D
Tracheobionta (Gefäßpflanzen)																	
Calamagrostis canescens (Sumpf-Reitgras)	7	w		K1													
Carex acuta (Schlank-Segge)	7	h		K1											V		
Comarum palustre (Sumpf-Blutauge)	7	z		K1											V	3	
Deschampsia cespitosa (Rasen-Schmiele)	7	w		K1													
Filipendula ulmaria (Mädesüß)	7	z		K1													
Galium palustre (Sumpf-Labkraut)	7	z		K1													
Glyceria maxima (Wasser-Schwaden)	7	h		K1													
Lythrum salicaria (Blut-Weiderich)	7	w		K1													
Phalaris arundinacea (Rohr-Glanzgras)	7	w		K1													
Anzahl Rote Liste Arten														1	2		
Anzahl Arten														9			

MS: Mengensystem; M: Mengenangabe, W: Bewertung der Art (FFH-Monitoring), Vs: Vegetationsschicht, St: Status, PA: Autor Phänologie; Ph: Phänologie, Sz: Soziabilität, VS: Vitalitätssystem, V: Vitalität, G: Geschlecht, cf: unsichere Bestimmung, §: Schutz nach BNatSchG, HH: Rote Liste Hamburg, ND: Rote Liste Niedersachsen, SH: Rote Liste Schleswig-Holstein, D: Rote Liste Deutschland