

Erhebungsbogen

B

Projekt	Biotopkartierung Hamburg	Interne Nr.	12242
		DK5 DK5-GK	5826 5828
Handlungsbedarf	Nein	DK5 - Name	Moorburg-West
Bearbeitung	SCÖ	Biotop-Nr. alt	169 240
Räumliche Abbildung	Fläche	Kartierung	29.09.2006
Anzahl Abschnitte	1	Fläche / Länge [m²/m]	5215,4271
		Breite (lineare Abb.) [m]	

Gesetzlicher Schutz § 30 (2) 2.5 Binsen- und seggenreiche Nasswiesen **Schutz nur teilweise** Ja

Gesamtbewertung	6 Wertvoll
– Alter	6 Biotop mittleren Alters, 50 bis 100 Jahre
– Belastungsgrad	5 Flächenhaft mittlere oder örtlich starke Belastung
– Ökolog. Funktion	7 Sehr hohe Bedeutung in einem Biotopkomplex, für den lokalen Biotopverbund oder als Puffer
– Seltenheit	6 Seltener Biotoptyp, ohne seltene oder bedrohte Pflges., ungesättigtes Artenspektrum, reliktsische RL-Arten

Bestandsbeschreibung

Vermutlich 1x/Jahr gemähte Feuchtwiese, auf der das Mähgut nicht abgeräumt wird. Dadurch werden Wasserschwaden und Rohrglanzgras sowie Brennessel gefördert. Insgesamt aber (noch) artenreich und daher nach § 28 (1) 3.5 HmbNatSchG als Nasswiese geschützt. In der Südwestecke Ablagerung von Totholz. dort länger nicht gemäht und daher mit artenarmer halbruderale Gras- und Staudenflur bewachsen. Am Südrand schließt an den Deich eine ältere Aufschüttung aus Sand an, auf der sich Brunnen der HWW befinden. Der Bereich wird gemäht und ist mit einer artenreichen Vegetation mesophiler Grünlandstandorte bewachsen.

Vorkommen an Biotoptypen

1	TF	Typ	HF	F.Anteil
2	BTYP	Biotoptyp		- gesetzl. Grundl.
3	Zusatz	Zusatz zum Biotoptypen		
4	LRT	Lebensraumtyp		
1	1		Ja	80 %
2	GFR	Seggen- und binsenarme Feucht- oder Nasswiese nährstoffreicher Standorte (2000)		
1	2			10 %
2	GMZ	Sonstiges mesophiles Grünland (2000)		
1	3			10 %
2	AKF	Halbruderale Gras- und Staudenflur feuchter Standorte (2000)		

Räumliche Lage

Lagebeschreibung	nordöstl. des Brunnengeländes		
Nachbarnutzung/en	Weg, Deich, Gräben, Feuchtwiesen		
Rechtswert (X)	558608	Hochwert (Y)	5926940
Bezirk	Harburg	Naturraum	Altländer Randmoorsenke (671.22)
Stadtteil (OT-Nr.)	Moorburg (712)	Gemarkung	Moorburg (704)
Digitaler Grünplan	<input type="checkbox"/> Hafengesamtgebiet	<input type="checkbox"/> Ramsargebiet	<input type="checkbox"/> EG-Vogelschutzgeb.
Ausgleichsflächen	<input type="checkbox"/> Biosphärenreservat	<input type="checkbox"/> Nationalpark	<input type="checkbox"/>
NSG / ND / LSG	LSG Moorburg [HH-2043 / Anteil: 100%]		
FFH-GEBIET			
Wasserschutzgebiet	Süderelbmarsch/Harburger Berge [1 / Anteil: 6%], Süderelbmarsch/Harburger Berge [2 / Anteil: 94%], Süderelbmarsch/Harburger Berge [3 / Anteil: < 1%]		

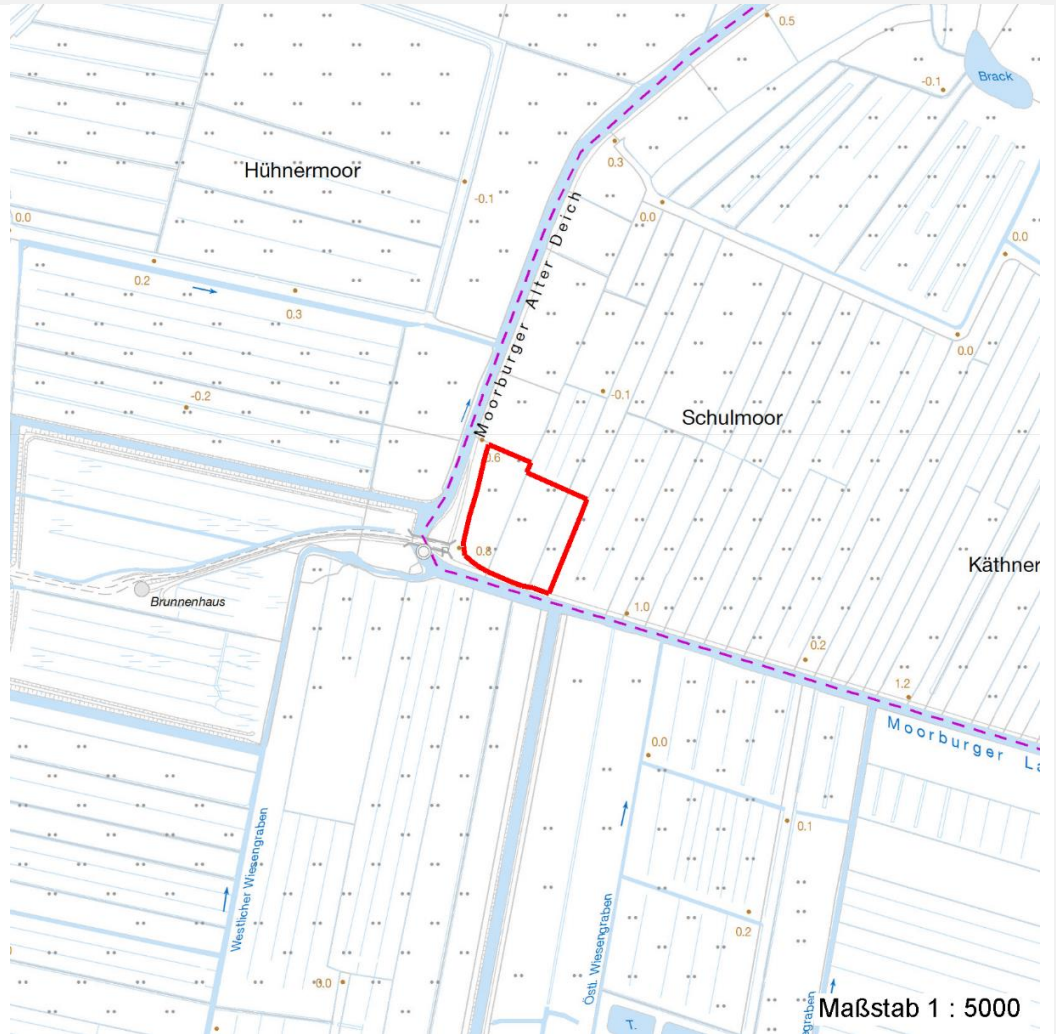
Erhebungsbogen

B

Projekt	Biotopkartierung Hamburg	Interne Nr.	12242
Handlungsbedarf	Nein	DK5 DK5-GK	5826 5828
Bearbeitung	SCÖ	DK5 - Name	Moorburg-West
Räumliche Abbildung	Fläche	Biotop-Nr. alt	169 240
Anzahl Abschnitte	1	Kartierung	29.09.2006
		Fläche / Länge [m²/m]	5215,4271
		Breite (lineare Abb.) [m]	

Räumliche Lage

Karte



Weitere Erhebungsbögen

Interne Nr.	Interne Nr. Zuordnung	DK5	Biotop-Nr.	Kartierung	Zuordnung	DK5 (GK)	Biotop-Nr. (alt)
12242	92022	5826	489	28.08.2015	N		
12242	92025	5826	492	28.08.2015	N		
12242	92026	5826	493	28.08.2015	N		
12242	92027	5826	494	28.08.2015	N		
12242	12010	5826	113	01.09.1997	<	5828	165

Zuordnung: N = nachfolgende Kartierung, K = weitere Kartierungen (zeitlich vorher oder nachher)

Foto

Interne Nr.	Index	Dateiname	Aufnahmerichtung
9393	0	5826_169_290906_1.JPG	

Erhebungsbogen

B

Projekt	Biotopkartierung Hamburg	Interne Nr.	12242
		DK5 DK5-GK	5826 5828
Handlungsbedarf	Nein	DK5 - Name	Moorburg-West
Bearbeitung	SCÖ	Biotop-Nr. alt	169 240
Räumliche Abbildung	Fläche	Kartierung	29.09.2006
Anzahl Abschnitte	1	Fläche / Länge [m²/m]	5215,4271
		Breite (lineare Abb.) [m]	

Weitere Angaben

Merkmal	Wert
Auswertung	
Gefährdung / Einflüsse	Eutrophierung Liegenlassen von Mähgut führt zu Artenverarmung und Eutrophierung
Wertgesichtspunkte	Entwicklungspotenzial extensive Nutzung
Bedeutung für Tiergruppe	Amphibien
Ziele der Entwicklung	extensive Wiesennutzung
Maßnahmen	2x/Jahr mähen, Abfuhr des Mähgutes, keine Düngung Zweischnitt-Wiesennutzung - 4.2

Foto

Fotodatei 5826_169_290906_1.JPG

Bildbeschreibung

Aufnahmerichtung

Fotodatei

Bildbeschreibung

Aufnahmerichtung



Teilflächenbeschreibung

Teilflächentyp		Teilflächen-Nr.	1
Biotoptyp	Seggen- und binsenarme Feucht- oder Nasswiese nährstoffreicher Standorte (2000)	Biotoptyp	GFR
- Zusatz		- gesetzl. Grundl.	
FFH-LRT		FFH-LRT	
Beschreibung	Standort: extensiv gepflegte Feuchtwiese auf Niedermoorstandort	Entw.potential LRT	
		Hauptfläche	Ja
		Flächenanteil	80 %
		FFH-Unters.Fläche	Nein
		Saatgutfläche	Nein

Erhebungsbogen

B

Projekt	Biotopkartierung Hamburg		Interne Nr.	12242	
			DK5 DK5-GK	5826	5828
Handlungsbedarf	Nein		DK5 - Name	Moorburg-West	
Bearbeitung	SCÖ	Kopie	Nein	Biotop-Nr. alt	169 240
Räumliche Abbildung	Fläche		Kartierung	29.09.2006	
Anzahl Abschnitte	1		Fläche / Länge [m²/m]	5215,4271	
			Breite (lineare Abb.) [m]		

Weitere Angaben

Merkmal	Wert
Boden	
Bodentyp	HN - Niedermoor
Feuchte	8 - naß
Stickstoffgehalt	7 - stickstoffreich
Standort, Relief	
Relief	eben mit einer Grüppenmulde
Belichtung	8 - sonnig
Veg. - Deckg./Ant.	
Gesamt	80 %
1. Krautschicht	80 %
Veg. - Höhe	
Gesamt, durchschn.	0.40 m

Zeigerwerte der Pflanzenartenliste (Auswertung)

Standort	Belichtung	halbsonnig	7
Boden	Feuchte	naß	8
	Stickstoff (N)	stickstoffreich	6,6
	Reaktion	neutral	6,7
Vegetation	Mahdverträglichkeit	mäßig schnittverträglich (erster Schnitt nicht vor 1. Juli)	5
Zeigerwerte	Futterwert	geringwertiges Futter	2,8
	Wechselfeuchteanzeiger		5
	Giftpflanzen		2
	Überschw.anzeiger		5

Pflanzenartenliste

Gruppe / Pflanzenart	MS	M	W	Vs	St	PA	Ph	Sz	VS	V	G	cf	Rote Liste					
													§	HH	ND	SH	D	
Tracheobionta (Gefäßpflanzen)																		
Alopecurus pratensis (Wiesen-Fuchsschwanz)	7	z		K1														
Anthriscus sylvestris (Wiesen-Kerbel)	7	w		K1														
Calamagrostis canescens (Sumpf-Reitgras)	7	w		K1														
Calystegia sepium (Zaun-Winde)	7	w		K1														
Cardamine pratensis (Wiesen-Schaumkraut)	7	z		K1														V
Carex acuta (Schlank-Segge)	7	z		K1														V
Carex riparia (Ufer-Segge)	7	w		K1														
Cirsium oleraceum (Kohl-Kratzdistel)	7	w		K1														
Cirsium palustre (Sumpf-Kratzdistel)	7	w		K1														
Deschampsia cespitosa (Rasen-Schmiele)	7	w		K1														
Equisetum palustre (Sumpf-Schachtelhalm)	7	z		K1														
Filipendula ulmaria (Mädesüß)	7	z		K1														
Galium palustre (Sumpf-Labkraut)	7	w		K1														
Glechoma hederacea (Gundermann)	7	z		K1														
Glyceria fluitans (Flutender Schwaden)	7	w		K1														
Glyceria maxima (Wasser-Schwaden)	7	h		K1														
Heracleum sphondylium (Wiesen-Bärenklau)	7	w		K1														
Holcus lanatus (Wolliges Honiggras)	7	w		K1														
Juncus effusus (Flatter-Binse)	7	z		K1														

Erhebungsbogen

B

Projekt	Biotopkartierung Hamburg	Interne Nr.	12242
		DK5 DK5-GK	5826 5828
Handlungsbedarf	Nein	DK5 - Name	Moorburg-West
Bearbeitung	SCÖ	Biotop-Nr. alt	169 240
Räumliche Abbildung	Fläche	Kartierung	29.09.2006
Anzahl Abschnitte	1	Fläche / Länge [m²/m]	5215,4271
		Breite (lineare Abb.) [m]	

Pflanzenartenliste

Gruppe / Pflanzenart	MS	M	W	Vs	St	PA	Ph	Sz	VS	V	G	cf	§	Rote Liste				
														HH	ND	SH	D	
Lysimachia nummularia (Pfennigkraut)	7	z		K1														
Lythrum salicaria (Blut-Weiderich)	7	w		K1														
Persicaria amphibia (Wasser-Knöterich)	7	z		K1														
Phalaris arundinacea (Rohr-Glanzgras)	7	h		K1														
Ranunculus repens (Kriechender Hahnenfuß)	7	w		K1														
Symphytum officinale (Echter Beinwell)	7	w		K1														
Urtica dioica (Große Brennessel)	7	z		K1														

Anzahl Rote Liste Arten

2

Anzahl Arten

26

MS: Mengensystem; M: Mengenangabe, W: Bewertung der Art (FFH-Monitoring), Vs: Vegetationsschicht, St: Status, PA: Autor Phänologie; Ph: Phänologie, Sz: Soziabilität, VS: Vitalitätssystem; V: Vitalität, G: Geschlecht, cf: unsichere Bestimmung, §: Schutz nach BNatSchG, HH: Rote Liste Hamburg, Nds: Rote Liste Niedersachsen, SH: Rote Liste Schleswig-Holstein, D: Rote Liste Deutschland

Teilflächenbeschreibung

Teilflächentyp		Teilflächen-Nr.	2
Biotoptyp	Sonstiges mesophiles Grünland (2000)	Biotoptyp	GMZ
- Zusatz		- gesetzl. Grundl.	
FFH-LRT		FFH-LRT	
Beschreibung		Entw.potential LRT	
		Hauptfläche	
		Flächenanteil	10 %
		FFH-Unters.Fläche	Nein
		Saatgutfläche	Nein

Teilflächenbeschreibung

Teilflächentyp		Teilflächen-Nr.	3
Biotoptyp	Halbruderale Gras- und Staudenflur feuchter Standorte (2000)	Biotoptyp	AKF
- Zusatz		- gesetzl. Grundl.	
FFH-LRT		FFH-LRT	
Beschreibung		Entw.potential LRT	
		Hauptfläche	
		Flächenanteil	10 %
		FFH-Unters.Fläche	Nein
		Saatgutfläche	Nein