

# Erhebungsbogen

**B**

<b>Projekt</b>	Biotopkartierung Hamburg		<b>Interne Nr.</b>	12120
			<b>DK5   DK5-GK</b>	5826 5828
<b>Handlungsbedarf</b>	Nein		<b>DK5 - Name</b>	Moorburg-West
<b>Bearbeitung</b>	SCÖ	<b>Kopie</b>	Nein	<b>Biotop-Nr.   alt</b>
<b>Räumliche Abbildung</b>	Fläche			165 234
<b>Anzahl Abschnitte</b>	1			<b>Kartierung</b>
				26.09.2006
				<b>Fläche / Länge [m<sup>2</sup>/m]</b>
				15521,4374
				<b>Breite (lineare Abb.) [m]</b>

<b>Gesetzlicher Schutz</b>	§ 30 (2) 2.5 Binsen- und seggenreiche Nasswiesen	<b>Schutz nur teilweise</b>	Ja
----------------------------	--	-----------------------------	----

<b>Gesamtbewertung</b>	5	Noch wertvoll, gut entwicklungsfähig
– <b>Alter</b>	6	Biotop mittleren Alters, 50 bis 100 Jahre
– <b>Belastungsgrad</b>	4	Flächenhaft deutliche Belastung ohne nachh. Schäden
– <b>Ökolog. Funktion</b>	7	Sehr hohe Bedeutung in einem Biotopkomplex, für den lokalen Biotopverbund oder als Puffer
– <b>Seltenheit</b>	5	Seltener Biotoptyp, floristisch stark verarmt, ohne seltener Pflges. od. verbr. artenreicher Biotoptyp

## Bestandsbeschreibung

Stauanasser oder wechselfeuchter Bereich in einer intensiv genutzten Rinderweide. Von den von Flutrasenarten sowie Flatterbinse, Bastard- und Schlanksegge geprägten Gruppen ziehen sich die Staunässe anzeigenden Arten tlw. bis zur Hälfte der Beete. Auf den Beeten relativ artenarme, von Gräsern (v. a. Wolliges Honiggras) geprägter Vegetationsbestand, der von Sauerampfer und Kriechendem Hahnenfuß durchsetzt ist. Der hohe Grasanteil weist auf eine starke Düngierzufuhr hin, der hohe Anteil von Kriechendem Hahnenfuß auf wechselfeuchte Bodenverhältnisse. Der Boden ist mineralisch bis anmoorig.

## Vorkommen an Biotoptypen

1	TF	Typ	HF	F.Anteil
2	BTYP	Biotoptyp		- gesetzl. Grundl.
3	Zusatz	Zusatz zum Biotoptypen		
4	LRT	Lebensraumtyp		
1	1		Ja	60 %
2	GIF	Artenarmes Grünland auf Feuchtstandorten (2000)		
1	2			40 %
2	GNR	Seggen-, binsen- und/oder hochstaudenreiche Nasswiese nährstoffreicher Standorte (2000)		

## Räumliche Lage

<b>Lagebeschreibung</b>	westl. Untenburger Schleusengraben		
<b>Nachbarnutzung/en</b>	Artenarme Weideflächen, Gräben		
<b>Rechtswert (X)</b>	559295	<b>Hochwert (Y)</b>	5927130
<b>Bezirk</b>	Harburg	<b>Naturraum</b>	Altländer Hoch- und Sietland (671.21)
<b>Stadtteil (OT-Nr.)</b>	Moorburg (712)	<b>Gemarkung</b>	Moorburg (704)
<b>Digitaler Grünplan</b>	<input type="checkbox"/> <b>Hafengesamtgebiet</b>	<input type="checkbox"/> <b>Ramsargebiet</b>	<input type="checkbox"/> <b>EG-Vogelschutzgeb.</b>
<b>Ausgleichsflächen</b>	<input type="checkbox"/> <b>Biosphärenreservat</b>	<input type="checkbox"/> <b>Nationalpark</b>	<input type="checkbox"/>
<b>NSG / ND / LSG</b>	LSG Moorburg [ HH-2043 / Anteil: 100% ]		
<b>FFH-GEBIET</b>			
<b>Wasserschutzgebiet</b>	Süderelbmarsch/Harburger Berge [ 3 / Anteil: 100% ]		

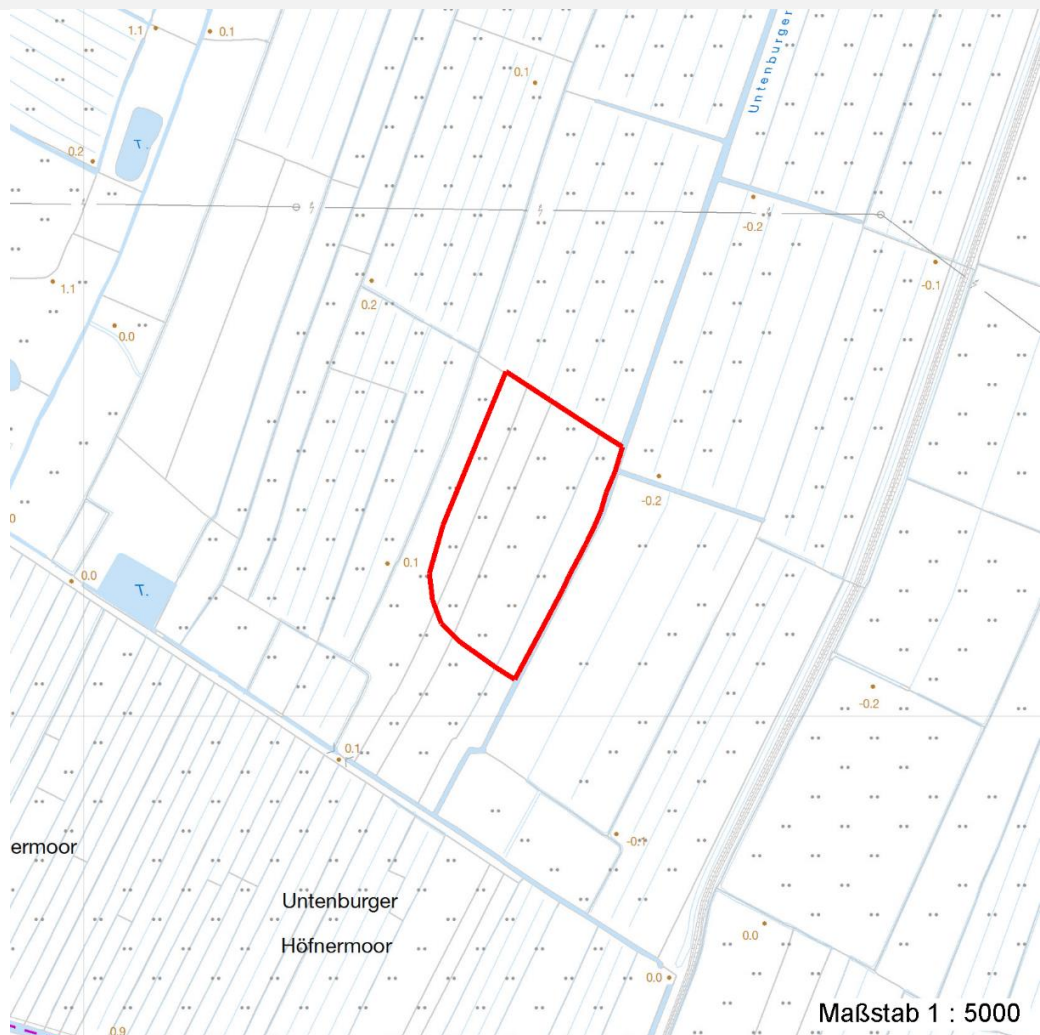
# Erhebungsbogen

**B**

<b>Projekt</b>	Biotopkartierung Hamburg	<b>Interne Nr.</b>	12120
		<b>DK5   DK5-GK</b>	5826 5828
<b>Handlungsbedarf</b>	Nein	<b>DK5 - Name</b>	Moorburg-West
<b>Bearbeitung</b>	SCÖ	<b>Biotop-Nr.   alt</b>	165 234
<b>Räumliche Abbildung</b>	Fläche	<b>Kartierung</b>	26.09.2006
<b>Anzahl Abschnitte</b>	1	<b>Fläche / Länge [m<sup>2</sup>/m]</b>	15521,4374
		<b>Breite (lineare Abb.) [m]</b>	

## Räumliche Lage

### Karte



## Weitere Erhebungsbögen

Interne Nr.	Interne Nr. Zuordnung	DK5	Biotop-Nr.	Kartierung	Zuordnung	DK5 (GK)	Biotop-Nr. (alt)
12120	92046	5826	500	12.09.2015	N		
12120	11994	5826	98	01.09.1997	<	5828	139

Zuordnung: N = nachfolgende Kartierung, K = weitere Kartierungen (zeitlich vorher oder nachher)

## Foto

Interne Nr.	Index	Dateiname	Aufnahmerichtung
9155	0	5826_165_260906_1.JPG	

## Weitere Angaben

Merkmal	Wert
<b>Auswertung</b>	
Gefährdung / Einflüsse	Düngung

# Erhebungsbogen

**B**

<b>Projekt</b>	Biotopkartierung Hamburg	<b>Interne Nr.</b>	12120
		<b>DK5   DK5-GK</b>	5826 5828
<b>Handlungsbedarf</b>	Nein	<b>DK5 - Name</b>	Moorburg-West
<b>Bearbeitung</b>	SCÖ	<b>Biotop-Nr.   alt</b>	165 234
<b>Räumliche Abbildung</b>	Fläche	<b>Kartierung</b>	26.09.2006
<b>Anzahl Abschnitte</b>	1	<b>Fläche / Länge [m<sup>2</sup>/m]</b>	15521,4374
		<b>Breite (lineare Abb.) [m]</b>	

## Weitere Angaben

Merkmal	Wert
Wertgesichtspunkte	intensive Beweidung Entwässerung Bedeutung für den Biotopverbund Entwicklungspotenzial Teil eines größeren Biotopkomplexes
zoologisch bedeutsame Strukturen	Gruppenmulden
Ziele der Entwicklung	Extensive Heuwiesennutzung
Maßnahmen	Standort vernässen - 1.16 Zweischnitt-Wiesennutzung - 4.2 hohen Grundwasserstand sichern

## Foto

<b>Fotodatei</b>	5826_165_260906_1.JPG	<b>Fotodatei</b>
<b>Bildbeschreibung</b>		<b>Bildbeschreibung</b>
<b>Aufnahmerichtung</b>		<b>Aufnahmerichtung</b>



## Teilflächenbeschreibung

<b>Teilflächentyp</b>		<b>Teilflächen-Nr.</b>	1
<b>Biotoptyp</b>	Artenarmes Grünland auf Feuchtstandorten (2000)	<b>Biotoptyp</b>	GIF
- Zusatz		- gesetzl. Grundl.	
<b>FFH-LRT</b>		<b>FFH-LRT</b>	
<b>Beschreibung</b>	Standort: intensiv genutzte Weidefläche auf staunassem bzw. wechselfeuchtem mineralisch-anmoorigem Standort	<b>Entw.potential LRT</b>	Ja
		<b>Hauptfläche</b>	60 %
		<b>Flächenanteil</b>	Nein
		<b>FFH-Unters.Fläche</b>	Nein
		<b>Saatgutfläche</b>	Nein

# Erhebungsbogen

**B**

<b>Projekt</b>	Biotopkartierung Hamburg		<b>Interne Nr.</b>	12120	
			<b>DK5   DK5-GK</b>	<b>5826</b>	5828
<b>Handlungsbedarf</b>	Nein		<b>DK5 - Name</b>	Moorburg-West	
<b>Bearbeitung</b>	SCÖ	<b>Kopie</b>	Nein	<b>Biotop-Nr.   alt</b>	165 234
<b>Räumliche Abbildung</b>	Fläche		<b>Kartierung</b>	26.09.2006	
<b>Anzahl Abschnitte</b>	1		<b>Fläche / Länge [m<sup>2</sup>/m]</b>	15521,4374	
			<b>Breite (lineare Abb.) [m]</b>		

## Weitere Angaben

Merkmal	Wert
<b>Boden</b>	
Feuchte	7 - feucht
Stickstoffgehalt	6 - mäßig stickstoffarm bis stickstoffreich
<b>Standort, Relief</b>	
Relief	eben mit Gruppenmulden
Neigung - Gelände	N0 - nicht geneigt (<2 %)
Ausrichtung	FL - flach, keine Exposition
Belichtung	8 - sonnig
<b>Veg. - Deckg./Ant.</b>	
Gesamt	95 %
1. Krautschicht	95 %
<b>Veg. - Höhe</b>	
Gesamt, durchschn.	0.30 m

## Zeigerwerte der Pflanzenartenliste (Auswertung)

<b>Standort</b>	<b>Belichtung</b>	halbsonnig	7,2
<b>Boden</b>	<b>Feuchte</b>	naß	7,6
	<b>Stickstoff (N)</b>	mäßig stickstoffarm	5,3
	<b>Reaktion</b>	mäßig sauer bis sauer	4,4
<b>Vegetation</b>	<b>Mahdverträglichkeit</b>	mäßig bis gut schnittverträglich (erster Schnitt nicht vor Mitte Juni)	5,8
<b>Zeigerwerte</b>	<b>Futterwert</b>	geringwertiges Futter	2,9
	<b>Wechselfeuchteanzeiger</b>		4
	<b>Giftpflanzen</b>		3
	<b>Überschw.anzeiger</b>		5

## Pflanzenartenliste

Gruppe / Pflanzenart	MS	M	W	Vs	St	PA	Ph	Sz	VS	V	G	cf	Rote Liste					
													§	HH	ND	SH	D	
<b>Tracheobionta (Gefäßpflanzen)</b>																		
Agrostis canina (Hunds-Straußgras)	7	l		K1										3		3		
Agrostis capillaris (Rotes Straußgras)	7	w		K1														
Agrostis stolonifera agg. (Artengruppe Ausläufer-Straußgras)	7	z		K1														
Cardamine pratensis (Wiesen-Schaumkraut)	7	z		K1														V
Carex acuta (Schlank-Segge)	7	z		K1														V
Carex x elytroides (Bastard-Segge)	7	z		K1														V D
Deschampsia cespitosa (Rasen-Schmiele)	7	w		K1														
Equisetum palustre (Sumpf-Schachtelhalm)	7	w		K1														
Festuca pratensis (Wiesen-Schwingel)	7	w		K1														
Filipendula ulmaria (Mädesüß)	7	w		K1														
Galium palustre (Sumpf-Labkraut)	7	w		K1														
Glyceria fluitans (Flutender Schwaden)	7	h		K1														
Glyceria maxima (Wasser-Schwaden)	7	z		K1														
Holcus lanatus (Wolliges Honiggras)	7	h		K1														
Iris pseudacorus (Gelbe Schwertlilie)	7	w		K1											b			
Juncus articulatus (Glieder-Binse)	7	w		K1														

# Erhebungsbogen

**B**

<b>Projekt</b>	Biotopkartierung Hamburg	<b>Interne Nr.</b>	12120
		<b>DK5   DK5-GK</b>	<b>5826</b> 5828
<b>Handlungsbedarf</b>	Nein	<b>DK5 - Name</b>	Moorburg-West
<b>Bearbeitung</b>	SCÖ	<b>Biotop-Nr.   alt</b>	<b>165</b> 234
<b>Räumliche Abbildung</b>	Fläche	<b>Kartierung</b>	26.09.2006
<b>Anzahl Abschnitte</b>	1	<b>Fläche / Länge [m<sup>2</sup>/m]</b>	15521,4374
		<b>Breite (lineare Abb.) [m]</b>	

## Pflanzenartenliste

Gruppe / Pflanzenart	MS	M	W	Vs	St	PA	Ph	Sz	VS	V	G	cf	§	Rote Liste				
														HH	ND	SH	D	
Juncus effusus (Flutter-Binse)	7	h		K1														
Lolium perenne (Ausdauerndes Weidelgras)	7	z		K1														
Persicaria amphibia (Wasser-Knöterich)	7	w		K1														
Persicaria hydropiper (Wasserpfeffer)	7	w		K1														
Ranunculus acris (Scharfer Hahnenfuß)	7	w		K1														
Ranunculus repens (Kriechender Hahnenfuß)	7	h		K1														
Rumex acetosa (Großer Sauerampfer)	7	z		K1														
Stellaria palustris (Sumpf-Sternmiere)	7	w		K1										V			3	3
Taraxacum spec. (Löwenzahn)	7	w		K1														
<b>Anzahl Rote Liste Arten</b>														<b>2</b>	<b>5</b>	<b>2</b>		
<b>Anzahl Arten</b>														25				

MS: Mengensystem; M: Mengenangabe, W: Bewertung der Art (FFH-Monitoring), Vs: Vegetationsschicht, St: Status, PA: Autor Phänologie; Ph: Phänologie, Sz: Soziabilität, VS: Vitalitätssystem; V: Vitalität, G: Geschlecht, cf: unsichere Bestimmung, §: Schutz nach BNatSchG, HH: Rote Liste Hamburg, Nds: Rote Liste Niedersachsen, SH: Rote Liste Schleswig-Holstein, D: Rote Liste Deutschland

## Teilflächenbeschreibung

<b>Teilflächentyp</b>		<b>Teilflächen-Nr.</b>	2
<b>Biotoptyp</b>	Seggen-, binsen- und/oder hochstaudenreiche Nasswiese nährstoffreicher Standorte (2000)	<b>Biotoptyp</b>	GNR
- <b>Zusatz</b>		- <b>gesetzl. Grundl.</b>	
<b>FFH-LRT</b>		<b>FFH-LRT</b>	
<b>Beschreibung</b>		<b>Entw.potential LRT</b>	
		<b>Hauptfläche</b>	
		<b>Flächenanteil</b>	40 %
		<b>FFH-Unters.Fläche</b>	Nein
		<b>Saatgutfläche</b>	Nein