

Erhebungsbogen

B

Projekt	Biotopkartierung Hamburg	Interne Nr.	12342
		DK5 DK5-GK	5826 5828
Handlungsbedarf	Nein	DK5 - Name	Moorburg-West
Bearbeitung	SCÖ	Biotop-Nr. alt	159 227
Räumliche Abbildung	Fläche	Kartierung	22.09.2006
Anzahl Abschnitte	1	Fläche / Länge [m²/m]	1408,3314
		Breite (lineare Abb.) [m]	

Gesetzlicher Schutz **_ kein gesetzl. Schutz kein gesetzlich geschütztes Biotop** **Schutz nur teilweise** **Nein**

Gesamtbewertung	6	Wertvoll
– Alter	4	Biotop mittleren Alters, 10 bis 20 Jahre
– Belastungsgrad	6	Flächenhaft geringe oder örtlich stärkere oder Vorbelastung mit deutlichem Einfluß
– Ökolog. Funktion	7	Sehr hohe Bedeutung in einem Biotopkomplex, für den lokalen Biotopverbund oder als Puffer
– Seltenheit	6	Seltener Biotoptyp, ohne seltene oder bedrohte Pflges., ungesättigtes Artenspektrum, reliktsische RL-Arten

Bestandsbeschreibung

Beregnungsteich im Obstanbaugebiet, der gleichzeitig als Pferdetränke genutzt wird. Im Bereich der Tränke im Norden ist die Böschung flach, zertreten und ohne Ufervegetation, in den übrigen Bereichen ist sie steil. Im Westen steht eine Erlenreihe an der Böschungsoberkante. Ansonsten wird der Böschungsbewuchs von Sumpfreitgras geprägt. In der Nordwestecke existiert ein kleiner Ufersum mit Sumpfcalla.
 Es besteht kein Schutz als naturnahes Kleingewässer nach § 28 (1) 2.2 HmbNatSchG aufgrund der vorrangig wirtschaftlichen Zweckbindung des Gewässers (Beregnungsbecken für die Frostschutzberegnung).

Vorkommen an Biotoptypen

1	TF	Typ	HF	F.Anteil
2	BTYP	Biotoptyp		- gesetzl. Grundl.
3	Zusatz	Zusatz zum Biotoptypen		
4	LRT	Lebensraumtyp		
1	1		Ja	100 %
2	SEZ	Sonstiges, naturnahes, nährstoffreiches Kleingewässer (2000)		
4	kein LRT	kein Lebensraumtyp nach FFH-Richtlinie		

Räumliche Lage

Lagebeschreibung	östl. Moorburger Alter Deich		
Nachbarnutzung/en	Weide, Weg, Obstanbau		
Rechtswert (X)	559037	Hochwert (Y)	5927383
Bezirk	Harburg	Naturraum	Altländer Hoch- und Sietland (671.21)
Stadtteil (OT-Nr.)	Moorburg (712)	Gemarkung	Moorburg (704)
Digitaler Grünplan	<input type="checkbox"/> Hafengesamtgebiet	<input type="checkbox"/> Ramsargebiet	<input type="checkbox"/> EG-Vogelschutzgeb.
Ausgleichsflächen	<input type="checkbox"/> Biosphärenreservat	<input type="checkbox"/> Nationalpark	<input type="checkbox"/>
NSG / ND / LSG	LSG Moorburg [HH-2043 / Anteil: 100%]		
FFH-GEBIET			
Wasserschutzgebiet	Süderelbmarsch/Harburger Berge [3 / Anteil: 100%]		

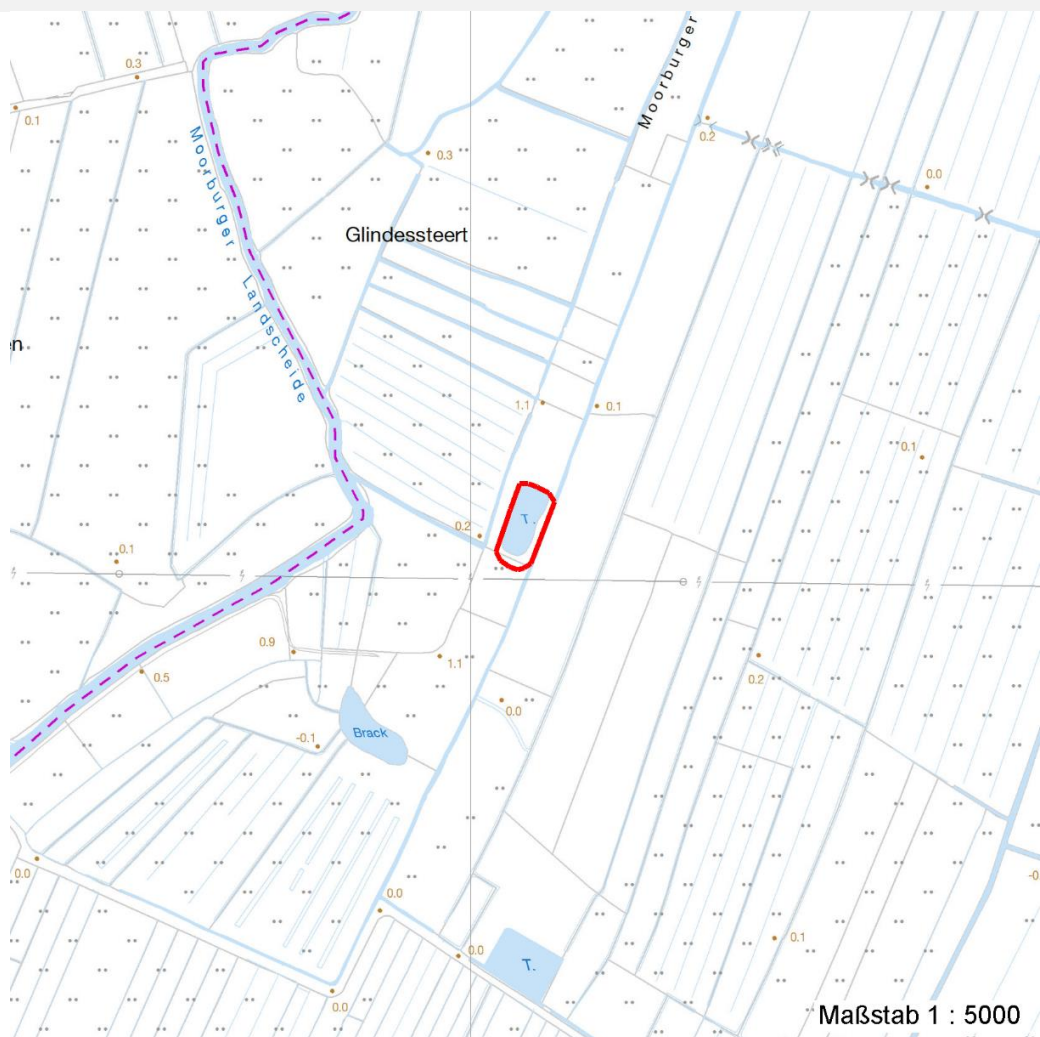
Erhebungsbogen

B

Projekt	Biotopkartierung Hamburg		Interne Nr.	12342	
			DK5 DK5-GK	5826	5828
Handlungsbedarf	Nein		DK5 - Name	Moorburg-West	
Bearbeitung	SCÖ	Kopie	Nein	Biotop-Nr. alt	159 227
Räumliche Abbildung	Fläche		Kartierung	22.09.2006	
Anzahl Abschnitte	1		Fläche / Länge [m²/m]	1408,3314	
			Breite (lineare Abb.) [m]		

Räumliche Lage

Karte



Weitere Erhebungsbögen

Interne Nr.	Interne Nr. Zuordnung	DK5	Biotop-Nr.	Kartierung	Zuordnung	DK5 (GK)	Biotop-Nr. (alt)
12342	92051	5826	159	03.10.2015	K	5828	227
12342	12301	5826	230	01.09.1997	<	5828	10071

Zuordnung: N = nachfolgende Kartierung, K = weitere Kartierungen (zeitlich vorher oder nachher)

Foto

Interne Nr.	Index	Dateiname	Aufnahmerichtung
8828	0	5826_159_220906_1.JPG	

Weitere Angaben

Merkmal	Wert
Auswertung	
Gefährdung / Einflüsse	Pferdetränke im Gewässer

Erhebungsbogen

B

Projekt	Biotopkartierung Hamburg	Interne Nr.	12342
		DK5 DK5-GK	5826 5828
Handlungsbedarf	Nein	DK5 - Name	Moorburg-West
Bearbeitung	SCÖ	Biotop-Nr. alt	159 227
Räumliche Abbildung	Fläche	Kartierung	22.09.2006
Anzahl Abschnitte	1	Fläche / Länge [m²/m]	1408,3314
		Breite (lineare Abb.) [m]	

Weitere Angaben

Merkmal	Wert
Wertgesichtspunkte	steile Böschungen Bedeutung für den Biotopverbund
Ziele der Entwicklung	Entwicklungspotenzial Erhaltung
Maßnahmen	Gewässer einzäunen Böschungen abflachen

Foto

Fotodatei	5826_159_220906_1.JPG	Fotodatei	
Bildbeschreibung		Bildbeschreibung	
Aufnahmerichtung		Aufnahmerichtung	



Teilflächenbeschreibung

Teilflächentyp		Teilflächen-Nr.	1
Biotoptyp	Sonstiges, naturnahes, nährstoffreiches Kleingewässer (2000)	Biotoptyp	SEZ
- Zusatz		- gesetzl. Grundl.	
FFH-LRT	kein Lebensraumtyp nach FFH-Richtlinie	FFH-LRT	kein LRT
Beschreibung	Standort: Beregnungsteich	Entw.potential LRT	
		Hauptfläche	Ja
		Flächenanteil	100 %
		FFH-Unters.Fläche	Nein
		Saatgutfläche	Nein

Erhebungsbogen

B

Projekt	Biotopkartierung Hamburg	Interne Nr.	12342
		DK5 DK5-GK	5826 5828
Handlungsbedarf	Nein	DK5 - Name	Moorburg-West
Bearbeitung	SCÖ	Biotop-Nr. alt	159 227
Räumliche Abbildung	Fläche	Kartierung	22.09.2006
Anzahl Abschnitte	1	Fläche / Länge [m²/m]	1408,3314
		Breite (lineare Abb.) [m]	

Weitere Angaben

Merkmal	Wert
Boden	
Feuchte	7 - feucht
Stickstoffgehalt	6 - mäßig stickstoffarm bis stickstoffreich
Gewässer	
Böschungshöhe	1.30 m
Gewässertiefe	2.00 m
Länge	50.00 m
Breite	20.00 m
Wasserführung	g - gleichmäßige Wasserführung
Strömung	k - keine Strömung
Trübung	m - mittlere Trübung
Färbung	grau
Standort, Relief	
Relief	steile Böschungen
Böschungsneigung	steil - 1:1 bis 1:2
Belichtung	8 - sonnig
Veg. - Deckg./Ant.	
Gesamt	15 %
Strauchschicht	5 %
1. Krautschicht	15 %
Veg. - Höhe	
Gesamt, durchschn.	1.30 m

Zeigerwerte der Pflanzenartenliste (Auswertung)

Standort	Belichtung	halbsonnig	6,6
Boden	Feuchte	sehr naß	9,1
	Stickstoff (N)	mäßig stickstoffarm	5,4
	Reaktion	schwach sauer	5,8
Vegetation	Mahdverträglichkeit	schnittempfindlich (nur Herbstschnitt vertragend)	2,7
Zeigerwerte	Futterwert	fast wertloses Futter	1,5
	Wechselfeuchteanzeiger		2
	Giftpflanzen		2
	Überschw.anzeiger		11

Pflanzenartenliste

Gruppe / Pflanzenart	MS	M	W	Vs	St	PA	Ph	Sz	VS	V	G	cf	Rote Liste					
													§	HH	ND	SH	D	
Tracheobionta (Gefäßpflanzen)																		
Agrostis capillaris (Rotes Straußgras)	7	w		K1														
Alnus glutinosa (Schwarz-Erle)	7	z		S														
Betula pubescens (Moor-Birke)	7	w		S														
Calamagrostis canescens (Sumpf-Reitgras)	7	h		K1														
Calla palustris (Sumpf-Calla)	7	z		-										b	V	3	3	V
Carex pseudocyperus (Scheinzyper-Segge)	7	z		K1														
Cirsium arvense (Acker-Kratzdistel)	7	w		K1														
Elodea nuttallii (Nuttalls Wasserpest)	7	z		-														

Erhebungsbogen

B

Projekt	Biotopkartierung Hamburg		Interne Nr.	12342	
			DK5 DK5-GK	5826	5828
Handlungsbedarf	Nein		DK5 - Name	Moorburg-West	
Bearbeitung	SCÖ	Kopie	Nein	Biotop-Nr. alt	159 227
Räumliche Abbildung	Fläche		Kartierung	22.09.2006	
Anzahl Abschnitte	1		Fläche / Länge [m²/m]	1408,3314	
			Breite (lineare Abb.) [m]		

Pflanzenartenliste

Gruppe / Pflanzenart	MS	M	W	Vs	St	PA	Ph	Sz	VS	V	G	cf	§	Rote Liste				
														HH	ND	SH	D	
Epilobium hirsutum (Zottiges Weidenröschen)	7	w		K1														
Filipendula ulmaria (Mädesüß)	7	w		K1														
Glyceria fluitans (Flutender Schwaden)	7	w		-														
Hydrocharis morsus-ranae (Froschbiß)	7	w		-											V		V	V
Iris pseudacorus (Gelbe Schwertlilie)	7	w		K1										b				
Juncus effusus (Flutter-Binse)	7	z		K1														
Lemna trisulca (Dreifurchige Wasserlinse)	7	w		-											V			
Lycopus europaeus (Gewöhnlicher Wolfstrapp)	7	w		K1														
Lythrum salicaria (Blut-Weiderich)	7	z		K1														
Persicaria hydropiper (Wasserpfeffer)	7	w		K1														
Phragmites australis (Schilf)	7	w		K1														
Ranunculus sceleratus (Gift-Hahnenfuß)	7	w		K1														
Rumex hydrolapathum (Fluss-Ampfer)	7	w		K1														
Sagittaria sagittifolia (Gewöhnliches Pfeilkraut)	7	w		-														
Salix alba (Silber-Weide)	7	w		S														
Salix cinerea (Grau-Weide)	7	w		S														
Typha latifolia (Breitblättriger Rohrkolben)	7	w		K1														
Anzahl Rote Liste Arten														3	1	2	2	
Anzahl Arten														25				

MS: Mengensystem; M: Mengenangabe, W: Bewertung der Art (FFH-Monitoring), Vs: Vegetationsschicht, St: Status, PA: Autor Phänologie; Ph: Phänologie, Sz: Soziabilität, VS: Vitalitätssystem; V: Vitalität, G: Geschlecht, cf: unsichere Bestimmung, §: Schutz nach BNatSchG, HH: Rote Liste Hamburg, Nds: Rote Liste Niedersachsen, SH: Rote Liste Schleswig-Holstein, D: Rote Liste Deutschland