

Erhebungsbogen

B

Projekt	Biotopkartierung Hamburg		Interne Nr.	92007
			DK5 DK5-GK	5826 5828
Handlungsbedarf	Nein		DK5 - Name	Moorburg-West
Bearbeitung	BEG	Kopie Ja	Biotop-Nr. alt	158 226
Räumliche Abbildung	Fläche		Kartierung	12.09.2015
Anzahl Abschnitte	1		Fläche / Länge [m²/m]	1192,5509
			Breite (lineare Abb.) [m]	

Gesetzlicher Schutz **_ kein gesetzl. Schutz kein gesetzlich geschütztes Biotop** **Schutz nur teilweise** **Nein**

Gesamtbewertung	6	Wertvoll
– Alter	4	Biotop mittleren Alters, 10 bis 20 Jahre
– Belastungsgrad	6	Flächenhaft geringe oder örtlich stärkere oder Vorbelastung mit deutlichem Einfluß
– Ökolog. Funktion	7	Sehr hohe Bedeutung in einem Biotopkomplex, für den lokalen Biotopverbund oder als Puffer
– Seltenheit	6	Seltener Biotoptyp, ohne seltene oder bedrohte Pflges., ungesättigtes Artenspektrum, reliktsische RL-Arten

Bestandsbeschreibung

Beregnungsteich, eingezäunt, von allen Seiten dicht mit Gehölzen umgeben (Weiden, Birke, Erle und Brombeeren). Die Böschungen und Ufer scheinen steil zu sein, es ist nur ein sehr schmaler Saum mit Ufervegetation vorhanden, Grünalgenwatten, keine Schwimmblattvegetation, etwas Unterwasservegetation aus Tausendblatt und Wasserpest.

Es besteht kein Schutz als naturnahes Kleingewässer nach § 28 (1) 2.2 HmbNatSchG aufgrund der vorrangig wirtschaftlichen Zweckbindung des Gewässers (Beregnungsbecken für die Frostschutzberegnung).

Vorkommen an Biotoptypen

1	TF	Typ	HF	F.Anteil
2	BTYP	Biotoptyp	- gesetzl. Grundl.	
3	Zusatz	Zusatz zum Biotoptypen		
4	LRT	Lebensraumtyp		
1	1		Ja	100 %
2	SEZ	Sonstiges, naturnahes, nährstoffreiches Kleingewässer (2000)		
4	kein LRT	kein Lebensraumtyp nach FFH-Richtlinie		

Räumliche Lage

Lagebeschreibung	östl. Untenburger Schleusengraben			
Nachbarnutzung/en	Grünland, Obstanbau, Graben			
Rechtswert (X)	559492	Hochwert (Y)	5927498	
Bezirk	Harburg	Naturraum	Altländer Hoch- und Sietland (671.21)	
Stadtteil (OT-Nr.)	Moorburg (712)	Gemarkung	Moorburg (704)	
Digitaler Grünplan	<input type="checkbox"/> Hafengesamtgebiet	<input checked="" type="checkbox"/>	Ramsargebiet	<input type="checkbox"/> EG-Vogelschutzgeb.
Ausgleichsflächen	<input checked="" type="checkbox"/> Biosphärenreservat	<input type="checkbox"/>	Nationalpark	<input type="checkbox"/>
NSG / ND / LSG	LSG Moorburg [HH-2043 / Anteil: 100%]			
FFH-GEBIET				
Wasserschutzgebiet	Süderelbmarsch/Harburger Berge [3 / Anteil: 100%]			

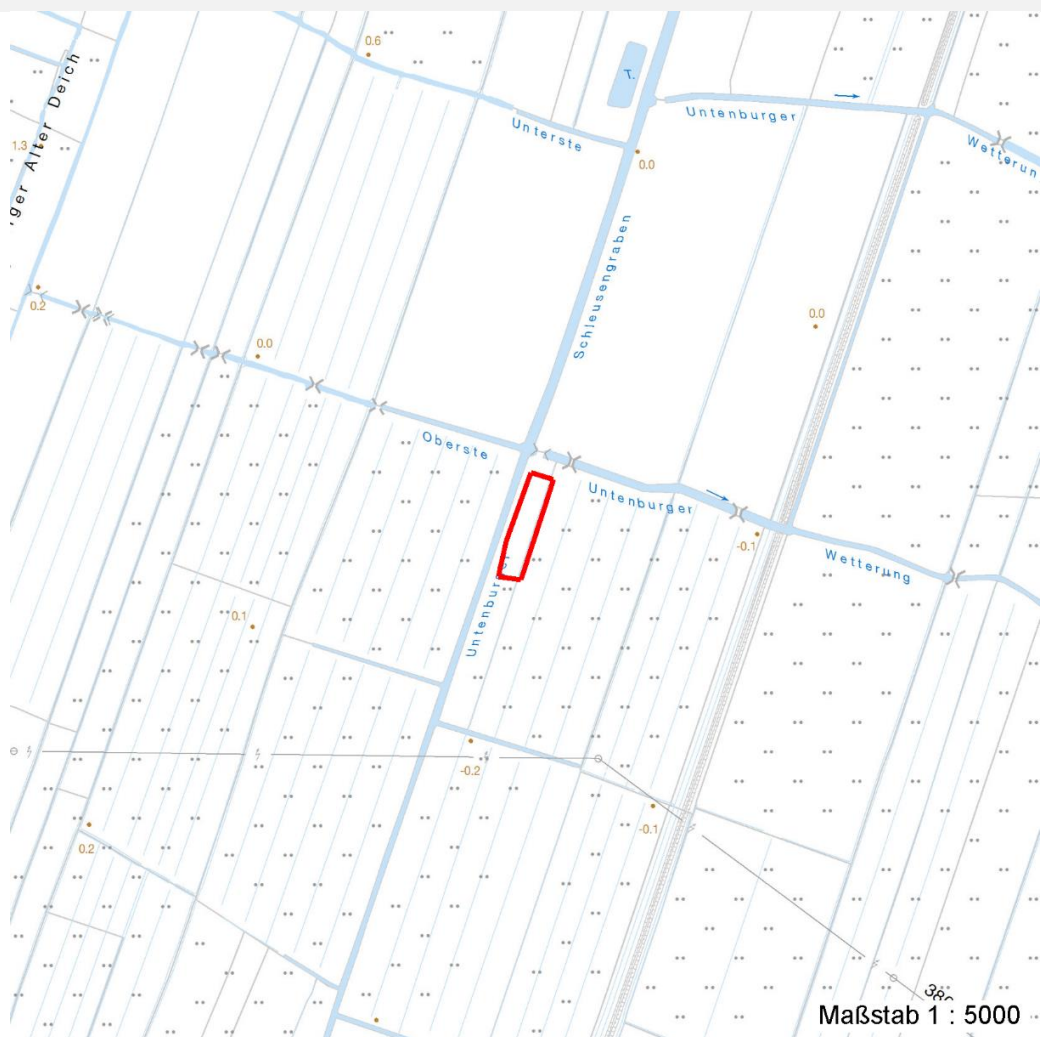
Erhebungsbogen

B

Projekt	Biotopkartierung Hamburg	Interne Nr.	92007
		DK5 DK5-GK	5826 5828
Handlungsbedarf	Nein	DK5 - Name	Moorburg-West
Bearbeitung	BEG	Biotop-Nr. alt	158 226
Räumliche Abbildung	Fläche	Kartierung	12.09.2015
Anzahl Abschnitte	1	Fläche / Länge [m²/m]	1192,5509
		Breite (lineare Abb.) [m]	

Räumliche Lage

Karte



Weitere Erhebungsbögen

Interne Nr.	Interne Nr. Zuordnung	DK5	Biotop-Nr.	Kartierung	Zuordnung	DK5 (GK)	Biotop-Nr. (alt)
92007	12354	5826	158	22.09.2006	K	5828	226
92007	11974	5826	96	01.09.1997	<	5828	135

Zuordnung: N = nachfolgende Kartierung, K = weitere Kartierungen (zeitlich vorher oder nachher)

Foto

Interne Nr.	Index	Dateiname	Aufnahmerichtung
41476	0	5826_158_120915_1.JPG	
41477	0	5826_158_120915_2.JPG	

Weitere Angaben

Merkmal	Wert
---------	------

Auswertung

19.04.2020

Erhebungsbogen

B

Projekt	Biotopkartierung Hamburg	Interne Nr.	92007
		DK5 DK5-GK	5826 5828
Handlungsbedarf	Nein	DK5 - Name	Moorburg-West
Bearbeitung	BEG	Biotop-Nr. alt	158 226
Räumliche Abbildung	Fläche	Kartierung	12.09.2015
Anzahl Abschnitte	1	Fläche / Länge [m²/m]	1192,5509
		Breite (lineare Abb.) [m]	

Weitere Angaben

Merkmal	Wert
Gefährdung / Einflüsse	noch jung steile Böschungen
Wertgesichtspunkte	Entwicklungspotenzial artenreich bewachsen (Anpflanzung?) flache Uferbereiche
Bedeutung für Tiergruppe	Amphibien Insekten, allgemein
Ziele der Entwicklung Maßnahmen	Erhaltung Böschungen abflachen

Foto

Fotodatei	5826_158_120915_1.JPG	Fotodatei	5826_158_120915_2.JPG
Bildbeschreibung	k.A.	Bildbeschreibung	k.A.
Aufnahmerichtung		Aufnahmerichtung	



Teilflächenbeschreibung

Teilflächentyp		Teilflächen-Nr.	1
Biotoptyp	Sonstiges, naturnahes, nährstoffreiches Kleingewässer (2000)	Biotoptyp	SEZ
- Zusatz		- gesetzl. Grundl.	
FFH-LRT	kein Lebensraumtyp nach FFH-Richtlinie	FFH-LRT	kein LRT
Beschreibung	Standort: Beregnungsteich	Entw.potential LRT	
		Hauptfläche	Ja
		Flächenanteil	100 %
		FFH-Unters.Fläche	Nein
		Saatgutfläche	Nein

Erhebungsbogen

B

Projekt	Biotopkartierung Hamburg	Interne Nr.	92007
		DK5 DK5-GK	5826 5828
Handlungsbedarf	Nein	DK5 - Name	Moorburg-West
Bearbeitung	BEG	Biotop-Nr. alt	158 226
Räumliche Abbildung	Fläche	Kartierung	12.09.2015
Anzahl Abschnitte	1	Fläche / Länge [m²/m]	1192,5509
		Breite (lineare Abb.) [m]	

Zeigerwerte der Pflanzenartenliste (Auswertung)

Standort	Belichtung	halbsonnig	6,7
Boden	Feuchte	naß	8,1
	Stickstoff (N)	mäßig stickstoffarm bis stickstoffreich	5,9
	Reaktion	schwach sauer	6,4
Vegetation	Mahdverträglichkeit	schnittempfindlich (nur Herbstschnitt vertragend)	2,6
Zeigerwerte	Futterwert	sehr geringwertiges Futter	2,4
	Wechselfeuchteanzeiger		4
	Giftpflanzen		0
	Überschw.anzeiger		5

Pflanzenartenliste

Gruppe / Pflanzenart	MS	M	W	Vs	St	PA	Ph	Sz	VS	V	G	cf	§	Rote Liste				
														HH	ND	SH	D	
Tracheobionta (Gefäßpflanzen)																		
Alnus glutinosa (Schwarz-Erle)	7	h																
Betula pendula (Hänge-Birke)	7	z																
Butomus umbellatus (Schwanenblume)	7	w															3	
Elodea nuttallii (Nuttalls Wasserpest)	7	z																
Epilobium hirsutum (Zottiges Weidenröschen)	7	z																
Glyceria fluitans (Flutender Schwaden)	7	w																
Isatis tinctoria (Färber-Waid)	7	z												b		R		
Juncus effusus (Flatter-Binse)	7	z																
Lycopus europaeus (Gewöhnlicher Wolfstrapp)	7	z																
Lythrum salicaria (Blut-Weiderich)	7	w																
Myriophyllum spicatum (Ähriges Tausendblatt)	7	z															3	V
Phalaris arundinacea (Rohr-Glanzgras)	7	z																
Rubus fruticosus agg. (Artengruppe Echte Brombeere)	7	z																
Rumex hydrolapathum (Fluss-Ampfer)	7	z																
Sagittaria sagittifolia (Gewöhnliches Pfeilkraut)	7	w																
Salix caprea (Sal-Weide)	7	h																
Salix cinerea (Grau-Weide)	7	h																
Salix viminalis (Korb-Weide)	7	w																
Anzahl Rote Liste Arten														2	1	1		
Anzahl Arten														18				

MS: Mengensystem; M: Mengenangabe, W: Bewertung der Art (FFH-Monitoring), Vs: Vegetationsschicht, St: Status, PA: Autor Phänologie; Ph: Phänologie, Sz: Soziabilität, VS: Vitalitätssystem; V: Vitalität, G: Geschlecht, cf: unsichere Bestimmung, §: Schutz nach BNatSchG, HH: Rote Liste Hamburg, Nds: Rote Liste Niedersachsen, SH: Rote Liste Schleswig-Holstein, D: Rote Liste Deutschland

Tierartenliste

	Rote Liste				FFH						
	B	A	S	G	HH	ND	SH	D	II	IV	V
1	BArtSchG				Anzahltyp						
2	Anzahl				Geschlecht						
3	Anzahl geschätzt				Verhalten						
4	Methode										
5	Nachweis										
Libellen											
Aeshna grandis (Braune Mosaikjungfer)	1	b						V			

Erhebungsbogen

B

Projekt	Biotopkartierung Hamburg	Interne Nr.	92007
		DK5 DK5-GK	5826 5828
Handlungsbedarf	Nein	DK5 - Name	Moorburg-West
Bearbeitung	BEG	Biotop-Nr. alt	158 226
Räumliche Abbildung	Fläche	Kartierung	12.09.2015
Anzahl Abschnitte	1	Fläche / Länge [m²/m]	1192,5509
		Breite (lineare Abb.) [m]	

Tierartenliste

	Rote Liste					FFH			
	B	A	S	G	D	II	IV	V	
	1	BArtSchG				Anzahltyp			
	2	Anzahl				Geschlecht			
	3	Anzahl geschätzt				Verhalten			
	4	Methode							
	5	Nachweis							
	2	2							
	3								
	4								
	5	adultes Tier/Imago							
Sympetrum sanguineum (Blutrote Heidelibelle)	1	b							
	2	1							
	3								
	4								
	5	adultes Tier/Imago							
Lestes sponsa (Gemeine Binsenjungfer)	1	b							
	2	2							
	3								
	4								
	5	adultes Tier/Imago							