

Erhebungsbogen

B

Projekt	Biotopkartierung Hamburg		Interne Nr.	12272	
			DK5 DK5-GK	5826	5828
Handlungsbedarf	Nein		DK5 - Name	Moorburg-West	
Bearbeitung	SCÖ	Kopie	Nein	Biotop-Nr. alt	157 224
Räumliche Abbildung	Fläche		Kartierung	22.09.2006	
Anzahl Abschnitte	1		Fläche / Länge [m²/m]	6579,9407	
			Breite (lineare Abb.) [m]		

Gesetzlicher Schutz	_ kein gesetzl. Schutz kein gesetzlich geschütztes Biotop	Schutz nur teilweise	Nein
----------------------------	--	-----------------------------	-------------

Gesamtbewertung	5	Noch wertvoll, gut entwicklungsfähig
– Alter	6	Biotop mittleren Alters, 50 bis 100 Jahre
– Belastungsgrad	5	Flächenhaft mittlere oder örtlich starke Belastung
– Ökolog. Funktion	6	Hohe Bedeutung in einem Biotopkomplex, für den lokalen Biotopverbund oder als Puffer
– Seltenheit	5	Seltener Biotoptyp, floristisch stark verarmt, ohne seltener Pflges. od. verbr. artenreicher Biotoptyp

Bestandsbeschreibung

Intensiv genutzte Pferdeweide mit Weidelgras-Weißklee-Bestand, der durchsetzt ist mit Scharfem Hahnenfuß sowie stellenweise Gänseblümchen und Schafgarbe. Letztere deuten auf schwach mesophile Verhältnisse hin.

Vorkommen an Biotoptypen

1	TF	Typ	HF	F.Anteil
2	BTYP	Biotoptyp	- gesetzl. Grundl.	
3	Zusatz	Zusatz zum Biotoptypen		
4	LRT	Lebensraumtyp		
1	1		Ja	100 %
2	GMZ	Sonstiges mesophiles Grünland (2000)		

Räumliche Lage

Lagebeschreibung	östl. Moorburger Alter Deich, nördlicher Kartenrand			
Nachbarnutzung/en	Bebauung, Grabn, Obstanbau			
Rechtswert (X)	559306	Hochwert (Y)	5927989	
Bezirk	Harburg	Naturraum	Altländer Hoch- und Sietland (671.21)	
Stadtteil (OT-Nr.)	Moorburg (712)	Gemarkung	Moorburg (704)	
Digitaler Grünplan	<input type="checkbox"/> Hafengesamtgebiet	<input checked="" type="checkbox"/> Ramsargebiet	<input type="checkbox"/> EG-Vogelschutzgeb.	<input type="checkbox"/>
Ausgleichsflächen	<input type="checkbox"/> Biosphärenreservat	<input type="checkbox"/> Nationalpark	<input type="checkbox"/>	
NSG / ND / LSG	LSG Moorburg [HH-2043 / Anteil: 94%]			
FFH-GEBIET				
Wasserschutzgebiet	Süderelbmarsch/Harburger Berge [3 / Anteil: 100%]			

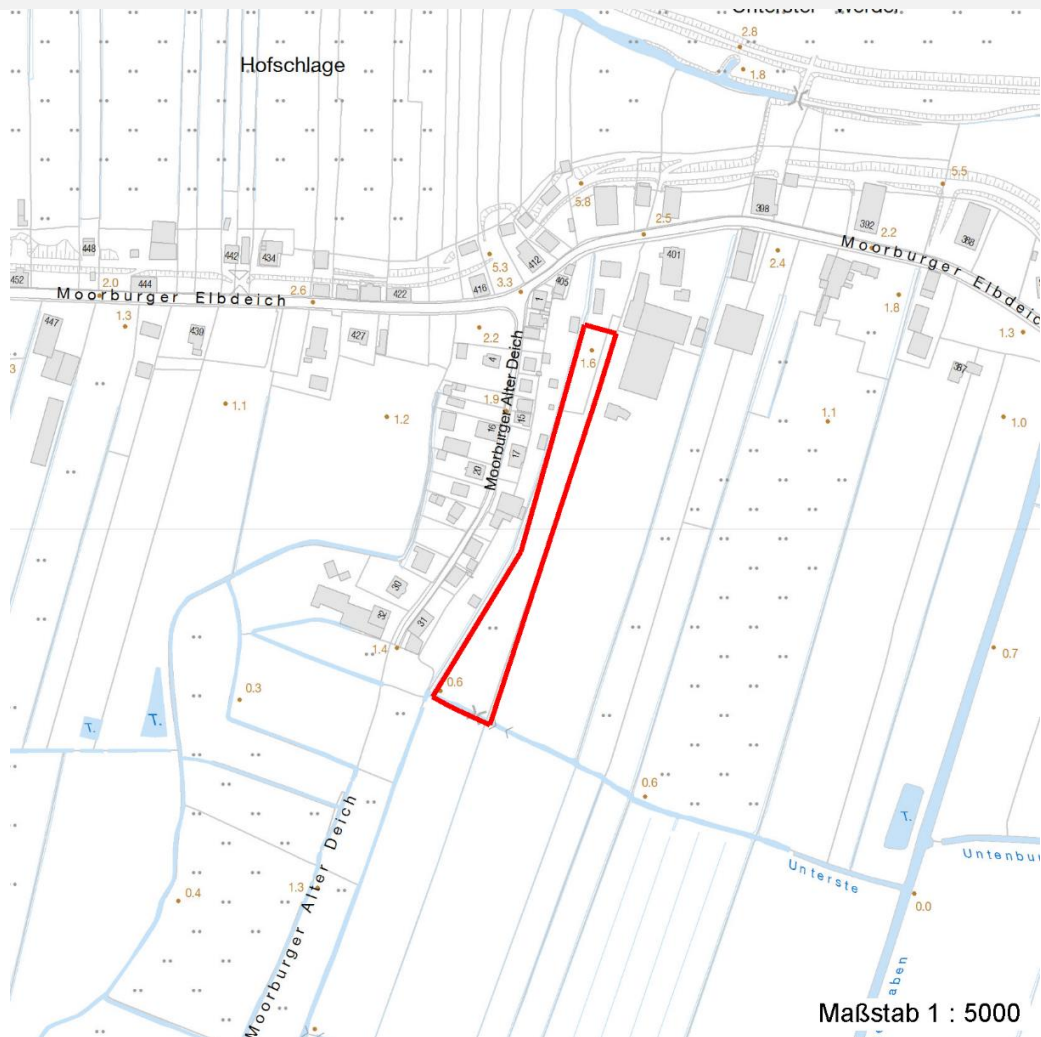
Erhebungsbogen

B

Projekt	Biotopkartierung Hamburg	Interne Nr.	12272
		DK5 DK5-GK	5826 5828
		DK5 - Name	Moorburg-West
Handlungsbedarf	Nein	Biotop-Nr. alt	157 224
Bearbeitung	SCÖ	Kartierung	22.09.2006
Räumliche Abbildung	Fläche	Fläche / Länge [m²/m]	6579,9407
Anzahl Abschnitte	1	Breite (lineare Abb.) [m]	

Räumliche Lage

Karte



Weitere Erhebungsbögen

Interne Nr.	Interne Nr. Zuordnung	DK5	Biotop-Nr.	Kartierung	Zuordnung	DK5 (GK)	Biotop-Nr. (alt)
12272	92062	5826	157	03.10.2015	K	5828	224
12272	12007	5826	112	01.09.1997	<	5828	164

Zuordnung: N = nachfolgende Kartierung, K = weitere Kartierungen (zeitlich vorher oder nachher)

Foto

Interne Nr.	Index	Dateiname	Aufnahmerichtung
8682	0	5826_157_220906_1.JPG	

Weitere Angaben

Merkmal	Wert
Auswertung	
Gefährdung / Einflüsse	Artenverarmung

Erhebungsbogen

B

Projekt	Biotopkartierung Hamburg	Interne Nr.	12272
		DK5 DK5-GK	5826 5828
Handlungsbedarf	Nein	DK5 - Name	Moorburg-West
Bearbeitung	SCÖ	Biotop-Nr. alt	157 224
Räumliche Abbildung	Fläche	Kartierung	22.09.2006
Anzahl Abschnitte	1	Fläche / Länge [m²/m]	6579,9407
		Breite (lineare Abb.) [m]	

Weitere Angaben

Merkmal	Wert
Wertgesichtspunkte	Intensive Nutzung oder Pflege Entwässerung Bedeutung für das Landschaftsbild Entwicklungspotenzial
Ziele der Entwicklung Maßnahmen	Nutzungsextensivierung Extensive Nutzung / Pflege - 1.3 Standort vernässen - 1.16 Sicherung eines hohen Grundwasserspiegels

Foto

Fotodatei	5826_157_220906_1.JPG	Fotodatei	
Bildbeschreibung		Bildbeschreibung	
Aufnahmerichtung		Aufnahmerichtung	



Teilflächenbeschreibung

Teilflächentyp		Teilflächen-Nr.	1
Biotoptyp	Sonstiges mesophiles Grünland (2000)	Biotoptyp	GMZ
- Zusatz		- gesetzl. Grundl.	
FFH-LRT		FFH-LRT	
Beschreibung	Standort: intensiv gneutzte Pferdeweide	Entw.potential LRT	
		Hauptfläche	Ja
		Flächenanteil	100 %
		FFH-Unters.Fläche	Nein
		Saatgutfläche	Nein

Erhebungsbogen

B

Projekt	Biotopkartierung Hamburg		Interne Nr.	12272	
			DK5 DK5-GK	5826	5828
Handlungsbedarf	Nein		DK5 - Name	Moorburg-West	
Bearbeitung	SCÖ	Kopie	Nein	Biotop-Nr. alt	157 224
Räumliche Abbildung	Fläche			Kartierung	22.09.2006
Anzahl Abschnitte	1			Fläche / Länge [m²/m]	6579,9407
				Breite (lineare Abb.) [m]	

Weitere Angaben

Merkmal **Wert**

Boden

Feuchte	6 - mäßig feucht und wechselfeucht
Stickstoffgehalt	7 - stickstoffreich

Standort, Relief

Relief	eben mit Senken
Neigung - Gelände	N0 - nicht geneigt (<2 %)
Ausrichtung	FL - flach, keine Exposition
Belichtung	8 - sonnig

Veg. - Deckg./Ant.

Gesamt	98 %
1. Krautschicht	98 %

Veg. - Höhe

Gesamt, durchschn.	0.30 m
--------------------	--------

Zeigerwerte der Pflanzenartenliste (Auswertung)

Standort	Belichtung	sonnig	7,7
Boden	Feuchte	frisch und mäßig frisch	5,2
	Stickstoff (N)	stickstoffreich	6,6
	Reaktion	neutral	6,5
	Mahdverträglichkeit	gut bis überaus schnitt- oder beweidungsverträglich	7,6
Vegetation	Futterwert	gute Futterqualität	6
	Wechselfeuchteanzeiger		2
	Giftpflanzen		0
	Überschw.anzeiger		1

Pflanzenartenliste

Gruppe / Pflanzenart	MS	M	W	Vs	St	PA	Ph	Sz	VS	V	G	cf	Rote Liste					
													§	HH	ND	SH	D	
Tracheobionta (Gefäßpflanzen)																		
Achillea millefolium (Gewöhnliche Schafgarbe)	7	z		K1														
Bellis perennis (Ausdauerndes Gänseblümchen)	7	z		K1														
Dactylis glomerata (Wiesen-Knäuelgras)	7	w		K1														
Elymus repens (Gewöhnliche Quecke)	7	w		K1														
Lolium perenne (Ausdauerndes Weidelgras)	7	h		K1														
Plantago major major (Großer Wegerich)	7	w		K1														
Poa annua (Einjähriges Rispengras)	7	w		K1														
Poa trivialis (Gewöhnliches Rispengras)	7	w		K1														
Polygonum aviculare (Vogel-Knöterich)	7	w		K1														
Ranunculus acris (Scharfer Hahnenfuß)	7	z		K1														
Ranunculus repens (Kriechender Hahnenfuß)	7	w		K1														
Rorippa palustris (Gewöhnliche Sumpfkresse)	7	w		K1														
Rumex obtusifolius (Stumpfbblätteriger Ampfer)	7	z		K1														
Taraxacum spec. (Löwenzahn)	7	w		K1														
Trifolium repens (Weiß-Klee)	7	h		K1														
Urtica dioica (Große Brennnessel)	7	w		K1														

Erhebungsbogen

B

Projekt	Biotopkartierung Hamburg		Interne Nr.	12272	
			DK5 DK5-GK	5826	5828
Handlungsbedarf	Nein		DK5 - Name	Moorburg-West	
Bearbeitung	SCÖ	Kopie	Biotop-Nr. alt	157	224
Räumliche Abbildung	Fläche		Kartierung	22.09.2006	
Anzahl Abschnitte	1		Fläche / Länge [m²/m]	6579,9407	
			Breite (lineare Abb.) [m]		

Pflanzenartenliste

Gruppe / Pflanzenart	MS	M	W	Vs	St	PA	Ph	Sz	VS	V	G	cf	§	Rote Liste			
														HH	ND	SH	D
Anzahl Rote Liste Arten																	
Anzahl Arten														16			

MS: Mengensystem; M: Mengenangabe, W: Bewertung der Art (FFH-Monitoring), Vs: Vegetationsschicht, St: Status, PA: Autor Phänologie; Ph: Phänologie, Sz: Soziabilität, VS: Vitalitätssystem; V: Vitalität, G: Geschlecht, cf: unsichere Bestimmung, §: Schutz nach BNatSchG, HH: Rote Liste Hamburg, Nds: Rote Liste Niedersachsen, SH: Rote Liste Schleswig-Holstein, D: Rote Liste Deutschland