

Erhebungsbogen

B

Projekt	Biotopkartierung Hamburg	Interne Nr.	12377
		DK5 DK5-GK	5826 5828
Handlungsbedarf	Nein	DK5 - Name	Moorburg-West
Bearbeitung	SCÖ	Biotop-Nr. alt	155 220
Räumliche Abbildung	Fläche	Kartierung	21.09.2006
Anzahl Abschnitte	1	Fläche / Länge [m²/m]	446,3083
		Breite (lineare Abb.) [m]	

Gesetzlicher Schutz **_ kein gesetzl. Schutz kein gesetzlich geschütztes Biotop** **Schutz nur teilweise** **Nein**

Gesamtbewertung	5	Noch wertvoll, gut entwicklungsfähig
– Alter	4	Biotop mittleren Alters, 10 bis 20 Jahre
– Belastungsgrad	5	Flächenhaft mittlere oder örtlich starke Belastung
– Ökolog. Funktion	6	Hohe Bedeutung in einem Biotopkomplex, für den lokalen Biotopverbund oder als Puffer
– Seltenheit	5	Seltener Biotoptyp, floristisch stark verarmt, ohne seltener Pflges. od. verbr. artenreicher Biotoptyp

Bestandsbeschreibung

Beregnungsteich im Obstanbaugebiet mit fast senkrechten Böschungen und einem Wasserstand ca. 1,5-1,8 m unter Gelände. Die Böschungen sind an der Oberkante von nitrophiler Gras- und Staudenflur bewachsen, am Fuß mit relativ viel Scheinzyper-Segge und Flussampfer. An den Böschungen haben sich "Apfelbaumsträucher" angesiedelt. Das Gewässer ist über ein Rohr mit dem im Süden angrenzenden Graben verbunden.
 Es besteht kein Schutz als naturnahes Kleingewässer nach § 28 (1) 2.2 HmbNatSchG aufgrund der vorrangig wirtschaftlichen Zweckbindung des Gewässers (Beregnungsbecken für die Frostschutzberegnung).

Vorkommen an Biotoptypen

1	TF	Typ	HF	F.Anteil
2	BTYP	Biotoptyp		- gesetzl. Grundl.
3	Zusatz	Zusatz zum Biotoptypen		
4	LRT	Lebensraumtyp		
1	1		Ja	100 %
2	SEZ	Sonstiges, naturnahes, nährstoffreiches Kleingewässer (2000)		
4	kein LRT	kein Lebensraumtyp nach FFH-Richtlinie		

Räumliche Lage

Lagebeschreibung	westl. Moorburger Alter Deich, nördlicher Kartenrand		
Nachbarnutzung/en	Obstanbau, Gräben		
Rechtswert (X)	559053	Hochwert (Y)	5927876
Bezirk	Harburg	Naturraum	Altländer Hoch- und Sietland (671.21)
Stadtteil (OT-Nr.)	Moorburg (712)	Gemarkung	Moorburg (704)
Digitaler Grünplan	<input type="checkbox"/> Hafengesamtgebiet	<input checked="" type="checkbox"/> Ramsargebiet	<input type="checkbox"/> EG-Vogelschutzgeb.
Ausgleichsflächen	<input type="checkbox"/> Biosphärenreservat	<input type="checkbox"/> Nationalpark	<input type="checkbox"/>
NSG / ND / LSG	LSG Moorburg [HH-2043 / Anteil: 100%]		
FFH-GEBIET			
Wasserschutzgebiet	Süderelbmarsch/Harburger Berge [3 / Anteil: 100%]		

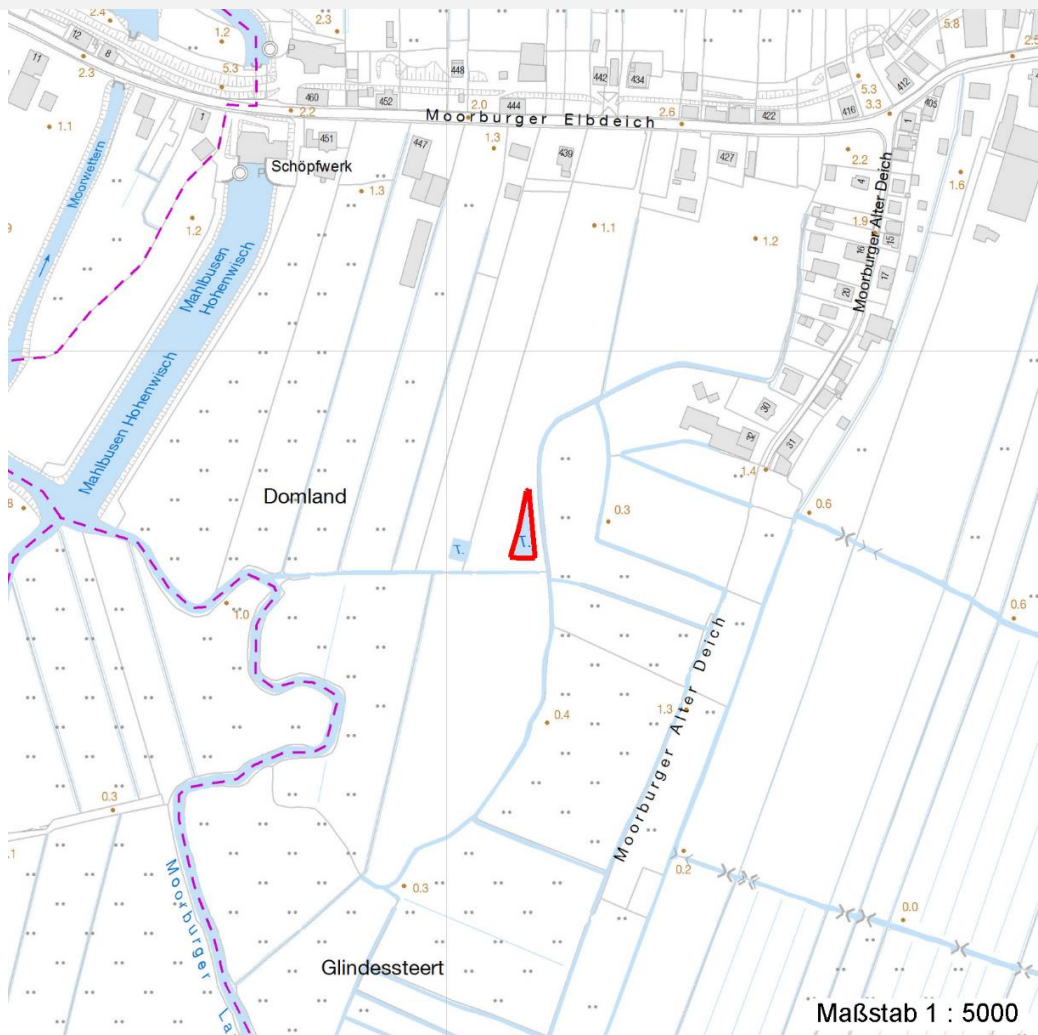
Erhebungsbogen

B

Projekt	Biotopkartierung Hamburg	Interne Nr.	12377
		DK5 DK5-GK	5826 5828
		DK5 - Name	Moorburg-West
Handlungsbedarf	Nein	Biotop-Nr. alt	155 220
Bearbeitung	SCÖ	Kartierung	21.09.2006
Räumliche Abbildung	Fläche	Fläche / Länge [m²/m]	446,3083
Anzahl Abschnitte	1	Breite (lineare Abb.) [m]	

Räumliche Lage

Karte



Weitere Erhebungsbögen

Interne Nr.	Interne Nr. Zuordnung	DK5	Biotop-Nr.	Kartierung	Zuordnung	DK5 (GK)	Biotop-Nr. (alt)
12377	92059	5826	155	03.10.2015	K	5828	220
12377	11997	5826	226	01.09.1997	<	5828	10067

Zuordnung: N = nachfolgende Kartierung, K = weitere Kartierungen (zeitlich vorher oder nachher)

Foto

Interne Nr.	Index	Dateiname	Aufnahmerichtung
8518	0	5826_155_210906_1.JPG	

Weitere Angaben

Merkmal	Wert
Auswertung	
Gefährdung / Einflüsse	Nährstoff-/Pestizideintrag

Erhebungsbogen

B

Projekt	Biotopkartierung Hamburg	Interne Nr.	12377
		DK5 DK5-GK	5826 5828
Handlungsbedarf	Nein	DK5 - Name	Moorburg-West
Bearbeitung	SCÖ	Biotop-Nr. alt	155 220
Räumliche Abbildung	Fläche	Kartierung	21.09.2006
Anzahl Abschnitte	1	Fläche / Länge [m²/m]	446,3083
		Breite (lineare Abb.) [m]	

Weitere Angaben

Merkmal	Wert
Wertgesichtspunkte	steile Böschungen Vorkommen seltener Pflanzen
Ziele der Entwicklung	weitgehend ungestört Erhaltung
Maßnahmen	Nährstoff- und Pestizideinträge minimieren Böschungen abflachen Wasserstand anheben - 1.25

Foto

Fotodatei	5826_155_210906_1.JPG	Fotodatei
Bildbeschreibung		Bildbeschreibung
Aufnahmerichtung		Aufnahmerichtung



Teilflächenbeschreibung

Teilflächentyp		Teilflächen-Nr.	1
Biotoptyp	Sonstiges, naturnahes, nährstoffreiches Kleingewässer (2000)	Biotoptyp	SEZ
- Zusatz		- gesetzl. Grundl.	
FFH-LRT	kein Lebensraumtyp nach FFH-Richtlinie	FFH-LRT	kein LRT
Beschreibung	Standort: Beregnungsteich	Entw.potential LRT	
		Hauptfläche	Ja
		Flächenanteil	100 %
		FFH-Unters.Fläche	Nein
		Saatgutfläche	Nein

Erhebungsbogen

B

Projekt	Biotopkartierung Hamburg		Interne Nr.	12377
			DK5 DK5-GK	5826 5828
Handlungsbedarf	Nein		DK5 - Name	Moorburg-West
Bearbeitung	SCÖ	Kopie	Nein	Biotop-Nr. alt
Räumliche Abbildung	Fläche			155 220
Anzahl Abschnitte	1			Kartierung
				21.09.2006
				Fläche / Länge [m²/m]
				446,3083
				Breite (lineare Abb.) [m]

Weitere Angaben

Merkmal	Wert
Boden	
Feuchte	7 - feucht
Stickstoffgehalt	7 - stickstoffreich
Gewässer	
Böschungshöhe	1.70 m
Gewässertiefe	2.00 m
Länge	45.00 m
Breite	10.00 m
Wasserführung	w - wechselnde Wasserstände
Strömung	k - keine Strömung
Trübung	m - mittlere Trübung
Färbung	graubraun
Standort, Relief	
Relief	fast senkrechte Böschungen
Böschungsneigung	senkrecht bis sehr steil - > 1:1
Belichtung	7 - halbsonnig
Veg. - Deckg./Ant.	
Gesamt	30 %
Strauchschicht	15 %
1. Krautschicht	20 %
Veg. - Höhe	
Gesamt, durchschn.	1.00 m

Zeigerwerte der Pflanzenartenliste (Auswertung)

Standort	Belichtung	halbsonnig	6,8
Boden	Feuchte	feucht	7,4
	Stickstoff (N)	stickstoffreich	6,5
	Reaktion	neutral	7
Vegetation	Mahdverträglichkeit	mäßig bis gut schnittverträglich (erster Schnitt nicht vor Mitte Juni)	6,2
Zeigerwerte	Futterwert	mäßige Futterqualität	4,3
	Wechselfeuchteanzeiger		2
	Giftpflanzen		0
	Überschw.anzeiger		4

Pflanzenartenliste

Gruppe / Pflanzenart	MS	M	W	Vs	St	PA	Ph	Sz	VS	V	G	cf	§	Rote Liste			
														HH	ND	SH	D
Tracheobionta (Gefäßpflanzen)																	
Agrostis capillaris (Rotes Straußgras)	7	w		K1													
Carex pseudocyperus (Scheinzyper-Segge)	7	z		K1													
Cirsium arvense (Acker-Kratzdistel)	7	w		K1													
Dactylis glomerata (Wiesen-Knäuelgras)	7	h		K1													
Deschampsia cespitosa (Rasen-Schmiele)	7	w		K1													
Elodea nuttallii (Nuttalls Wasserpest)	7	w		-													
Elymus repens (Gewöhnliche Quecke)	7	w		K1													
Epilobium hirsutum (Zottiges Weidenröschen)	7	z		K1													

Erhebungsbogen

B

Projekt	Biotopkartierung Hamburg	Interne Nr.	12377
		DK5 DK5-GK	5826 5828
Handlungsbedarf	Nein	DK5 - Name	Moorburg-West
Bearbeitung	SCÖ	Biotop-Nr. alt	155 220
Räumliche Abbildung	Fläche	Kartierung	21.09.2006
Anzahl Abschnitte	1	Fläche / Länge [m²/m]	446,3083
		Breite (lineare Abb.) [m]	

Pflanzenartenliste

Gruppe / Pflanzenart	MS	M	W	Vs	St	PA	Ph	Sz	VS	V	G	cf	§	Rote Liste			
														HH	ND	SH	D
Juncus effusus (Flutter-Binse)	7	w		K1													
Malus domestica (Kultur-Apfel)	7	z		S													
Myriophyllum spec. (Tausendblatt)	7	z		-													
Rumex hydrolapathum (Fluss-Ampfer)	7	z		K1													
Salix alba (Silber-Weide)	7	w		S													
Scutellaria galericulata (Sumpf-Helmkraut)	7	w		K1													
Urtica dioica (Große Brennessel)	7	z		K1													

Anzahl Rote Liste Arten

Anzahl Arten 15

MS: Mengensystem; M: Mengenangabe, W: Bewertung der Art (FFH-Monitoring), Vs: Vegetationsschicht, St: Status, PA: Autor Phänologie; Ph: Phänologie, Sz: Soziabilität, VS: Vitalitätssystem; V: Vitalität, G: Geschlecht, cf: unsichere Bestimmung, §: Schutz nach BNatSchG, HH: Rote Liste Hamburg, Nds: Rote Liste Niedersachsen, SH: Rote Liste Schleswig-Holstein, D: Rote Liste Deutschland