

Erhebungsbogen

B

Projekt	Biotopkartierung Hamburg	Interne Nr.	92059
		DK5 DK5-GK	5826 5828
Handlungsbedarf	Nein	DK5 - Name	Moorburg-West
Bearbeitung	BEG	Biotop-Nr. alt	155 220
Räumliche Abbildung	Fläche	Kartierung	03.10.2015
Anzahl Abschnitte	1	Fläche / Länge [m²/m]	446,3083
		Breite (lineare Abb.) [m]	

Gesetzlicher Schutz kein gesetzl. Schutz **kein gesetzlich geschütztes Biotop** **Schutz nur teilweise** **Nein**

Gesamtbewertung	6	Wertvoll
– Alter	4	Biotop mittleren Alters, 10 bis 20 Jahre
– Belastungsgrad	5	Flächenhaft mittlere oder örtlich starke Belastung
– Ökolog. Funktion	6	Hohe Bedeutung in einem Biotopkomplex, für den lokalen Biotopverbund oder als Puffer
– Seltenheit	5	Seltener Biotoptyp, floristisch stark verarmt, ohne seltener Pflges. od. verbr. artenreicher Biotoptyp

Bestandsbeschreibung

Beregnungsteich im Obstanbaugebiet mit steilen Böschungen.

Die Böschungen sind an der Oberkante von nitrophiler Gras- und Staudenflur bewachsen, am Fuß mit relativ viel Scheinzyper-Segge und Flussampfer.

Das Gewässer ist über ein Rohr mit dem im Süden angrenzenden Graben verbunden.

Es besteht kein Schutz als naturnahes Kleingewässer nach § 28 (1) 2.2 HmbNatSchG aufgrund der vorrangig wirtschaftlichen Zweckbindung des Gewässers (Beregnungsbecken für die Frostschutzberegnung).

Vorkommen an Biotoptypen

1	TF	Typ	HF	F.Anteil
2	BTYP	Biotoptyp	- gesetzl. Grundl.	
3	Zusatz	Zusatz zum Biotoptypen		
4	LRT	Lebensraumtyp		
1	1		Ja	100 %
2	SEY	Beregnungsbecken mit naturnahen Elementen (2000)		
4	kein LRT	kein Lebensraumtyp nach FFH-Richtlinie		

Räumliche Lage

Lagebeschreibung	westl. Moorburger Alter Deich, nördlicher Kartenrand		
Nachbarnutzung/en	Obstanbau, Gräben		
Rechtswert (X)	559053	Hochwert (Y)	5927876
Bezirk	Harburg	Naturraum	Altländer Hoch- und Sietland (671.21)
Stadtteil (OT-Nr.)	Moorburg (712)	Gemarkung	Moorburg (704)
Digitaler Grünplan	<input type="checkbox"/> Hafengesamtgebiet	<input checked="" type="checkbox"/> Ramsargebiet	<input type="checkbox"/> EG-Vogelschutzgeb.
Ausgleichsflächen	<input type="checkbox"/> Biosphärenreservat	<input type="checkbox"/> Nationalpark	<input type="checkbox"/>
NSG / ND / LSG	LSG Moorburg [HH-2043 / Anteil: 100%]		
FFH-GEBIET			
Wasserschutzgebiet	Süderelbmarsch/Harburger Berge [3 / Anteil: 100%]		

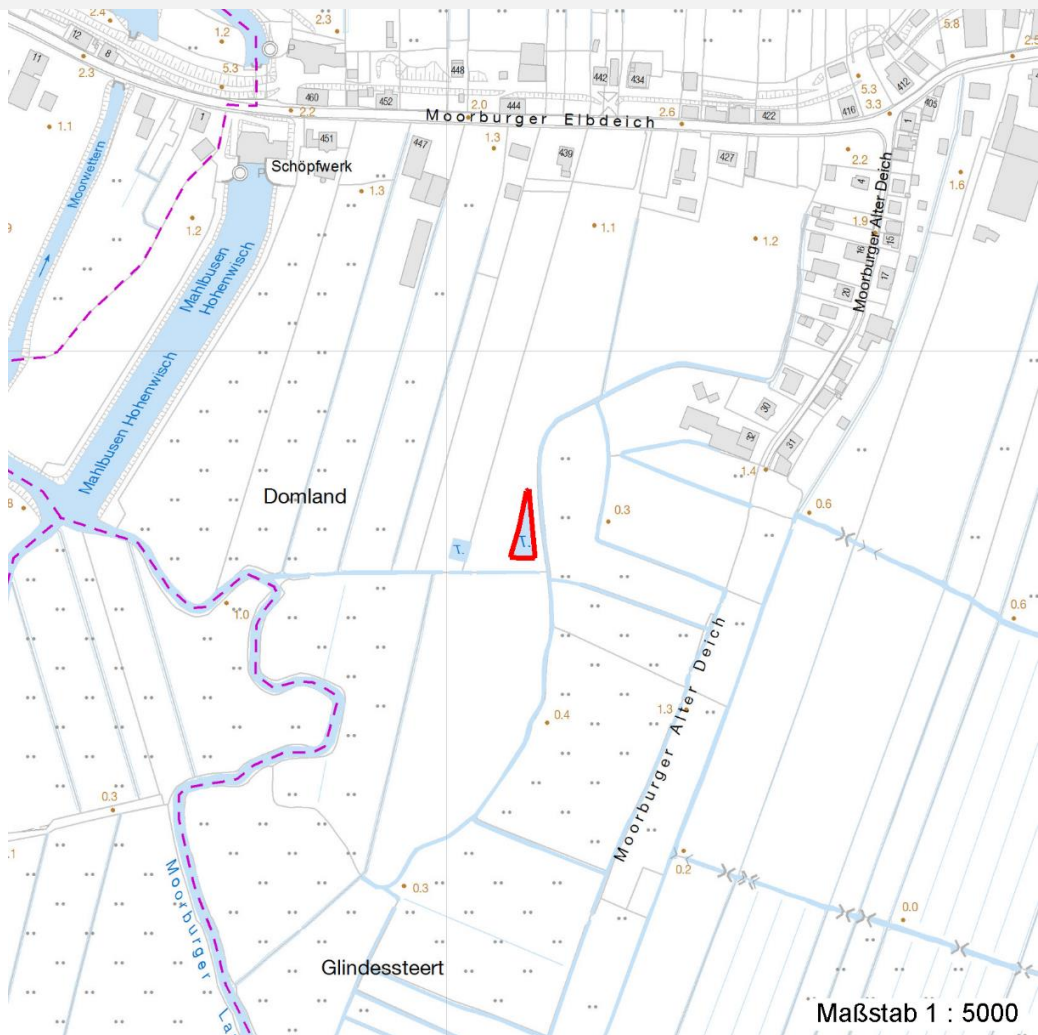
Erhebungsbogen

B

Projekt	Biotopkartierung Hamburg	Interne Nr.	92059
		DK5 DK5-GK	5826 5828
		DK5 - Name	Moorburg-West
Handlungsbedarf	Nein	Biotop-Nr. alt	155 220
Bearbeitung	BEG	Kartierung	03.10.2015
Räumliche Abbildung	Fläche	Fläche / Länge [m²/m]	446,3083
Anzahl Abschnitte	1	Breite (lineare Abb.) [m]	

Räumliche Lage

Karte



Weitere Erhebungsbögen

Interne Nr.	Interne Nr. Zuordnung	DK5	Biotop-Nr.	Kartierung	Zuordnung	DK5 (GK)	Biotop-Nr. (alt)
92059	12377	5826	155	21.09.2006	K	5828	220
92059	11997	5826	226	01.09.1997	<	5828	10067

Zuordnung: N = nachfolgende Kartierung, K = weitere Kartierungen (zeitlich vorher oder nachher)

Foto

Interne Nr.	Index	Dateiname	Aufnahmerichtung
41518	0	5826_155_031015_1.JPG	
41519	0	5826_155_031015_2.JPG	

Weitere Angaben

Merkmal	Wert
---------	------

Auswertung

19.04.2020

Erhebungsbogen

B

Projekt	Biotopkartierung Hamburg	Interne Nr.	92059
		DK5 DK5-GK	5826 5828
Handlungsbedarf	Nein	DK5 - Name	Moorburg-West
Bearbeitung	BEG	Biotop-Nr. alt	155 220
Räumliche Abbildung	Fläche	Kartierung	03.10.2015
Anzahl Abschnitte	1	Fläche / Länge [m²/m]	446,3083
		Breite (lineare Abb.) [m]	

Weitere Angaben

Merkmal	Wert
Gefährdung / Einflüsse	Nährstoff-/Pestizideintrag steile Böschungen
Maßnahmen	Nährstoff- und Pestizideinträge minimieren Böschungen abflachen

Foto

Fotodatei	5826_155_031015_1.JPG	Fotodatei	5826_155_031015_2.JPG
Bildbeschreibung	k.A.	Bildbeschreibung	k.A.
Aufnahmerichtung		Aufnahmerichtung	



Teilflächenbeschreibung

Teilflächentyp		Teilflächen-Nr.	1
Biotoptyp	Beregnungsbecken mit naturnahen Elementen (2000)	Biotoptyp	SEY
- Zusatz		- gesetzl. Grundl.	
FFH-LRT	kein Lebensraumtyp nach FFH-Richtlinie	FFH-LRT	kein LRT
Beschreibung	Standort: Beregnungsteich	Entw.potential LRT	
		Hauptfläche	Ja
		Flächenanteil	100 %
		FFH-Unters.Fläche	Nein
		Saatgutfläche	Nein

Erhebungsbogen

B

Projekt	Biotopkartierung Hamburg	Interne Nr.	92059
		DK5 DK5-GK	5826 5828
Handlungsbedarf	Nein	DK5 - Name	Moorburg-West
Bearbeitung	BEG	Biotop-Nr. alt	155 220
Räumliche Abbildung	Fläche	Kartierung	03.10.2015
Anzahl Abschnitte	1	Fläche / Länge [m²/m]	446,3083
		Breite (lineare Abb.) [m]	

Zeigerwerte der Pflanzenartenliste (Auswertung)

Standort	Belichtung	halbsonnig	7
Boden	Feuchte	zeitweise wasserüberstaut	10,
			1
	Stickstoff (N)	stickstoffreich	6,9
	Reaktion	neutral	6,7
Vegetation	Mahdverträglichkeit	schnittempfindlich bis mäßig schnittverträglich	4
Zeigerwerte	Futterwert	sehr geringwertiges Futter	2,1
	Wechselfeuchteanzeiger		1
	Giftpflanzen		0
	Überschw.anzeiger		2

Pflanzenartenliste

Gruppe / Pflanzenart	MS	M	W	Vs	St	PA	Ph	Sz	VS	V	G	cf	§	Rote Liste			
														HH	ND	SH	D
Tracheobionta (Gefäßpflanzen)																	
Agrostis capillaris (Rotes Straußgras)	7	w															
Carex pseudocyperus (Scheinzyper-Segge)	7	z															
Elodea nuttallii (Nuttalls Wasserpest)	7	h															
Elymus repens (Gewöhnliche Quecke)	7	w															
Epilobium hirsutum (Zottiges Weidenröschen)	7	z															
Hydrocharis morsus-ranae (Froschbiß)	7	w											V		V V		
Juncus effusus (Flatter-Binse)	7	w															
Myriophyllum spec. (Tausendblatt)	7	w															
Sagittaria sagittifolia (Gewöhnliches Pfeilkraut)	7	w															
Urtica dioica (Große Brennessel)	7	z															
Anzahl Rote Liste Arten														1	1	1	
Anzahl Arten														10			

MS: Mengensystem; M: Mengenangabe, W: Bewertung der Art (FFH-Monitoring), Vs: Vegetationsschicht, St: Status, PA: Autor Phänologie; Ph: Phänologie, Sz: Soziabilität, VS: Vitalitätssystem; V: Vitalität, G: Geschlecht, cf: unsichere Bestimmung, §: Schutz nach BNatSchG, HH: Rote Liste Hamburg, Nds: Rote Liste Niedersachsen, SH: Rote Liste Schleswig-Holstein, D: Rote Liste Deutschland