

Erhebungsbogen

B

Projekt	Biotopkartierung Hamburg	Interne Nr.	12137
		DK5 DK5-GK	5826 5828
Handlungsbedarf	Nein	DK5 - Name	Moorburg-West
Bearbeitung	SCÖ	Biotop-Nr. alt	144 206
Räumliche Abbildung	Fläche	Kartierung	18.09.2006
Anzahl Abschnitte	1	Fläche / Länge [m²/m]	13580,5294
		Breite (lineare Abb.) [m]	

Gesetzlicher Schutz **_ kein gesetzl. Schutz kein gesetzlich geschütztes Biotop** **Schutz nur teilweise** **Nein**

Gesamtbewertung	6	Wertvoll
– Alter	5	Biotop mittleren Alters, 20 bis 50 Jahre
– Belastungsgrad	5	Flächenhaft mittlere oder örtlich starke Belastung
– Ökolog. Funktion	7	Sehr hohe Bedeutung in einem Biotopkomplex, für den lokalen Biotopverbund oder als Puffer
– Seltenheit	7	Seltener Biotoptyp, mit seltenen oder bedrohten Pflges., gesättigtes Artenspektrum, einige RL-Arten

Bestandsbeschreibung

Entwässerter Moorbirkenwald mit Krautschicht aus Rasenschmiele, stellenweise auch Sumpfreitgras. Die Strauchschicht ist nur 1,5 bis 3 m hoch und besteht aus Himbeere, Vogelbeere und Stieleiche. Die Baumschicht besteht fast ausschließlich aus Moorbirken. In der Fläche verlaufen mehrere verlandete Grabenmulden. Dort auch Vorkommen von Sumpfschwertlilie.

Vorkommen an Biotoptypen

1	TF	Typ	HF	F.Anteil
2	BTYP	Biotoptyp	- gesetzl. Grundl.	
3	Zusatz	Zusatz zum Biotoptypen		
4	LRT	Lebensraumtyp		
1	1		Ja	100 %
2	WBY	Entwässerter, degenerierter Birken-Bruch- bzw. -Moorwald (2000)		

Räumliche Lage

Lagebeschreibung	Südöstlich des Forstheilgrabens, westl. des Brunnengeländes			
Nachbarnutzung/en	Gräben, Weg, Hybridpappelwald, Feuchtwiese			
Rechtswert (X)	558175	Hochwert (Y)	5927009	
Bezirk	Harburg	Naturraum	Altländer Randmoorsenke (671.22)	
Stadtteil (OT-Nr.)	Hausbruch (714)	Gemarkung	Neugraben (707)	
Digitaler Grünplan	<input type="checkbox"/> Hafengesamtgebiet	<input type="checkbox"/> Ramsargebiet	<input type="checkbox"/> EG-Vogelschutzgeb.	<input checked="" type="checkbox"/> x
Ausgleichsflächen	<input type="checkbox"/> Biosphärenreservat	<input type="checkbox"/> Nationalpark	<input type="checkbox"/>	
NSG / ND / LSG	LSG Neugraben [HH-2024 / Anteil: 100%], NSG Moorgürtel [HH-703 / Anteil: < 1%]			
FFH-GEBIET				
Wasserschutzgebiet	Süderelbmarsch/Harburger Berge [2 / Anteil: 100%]			

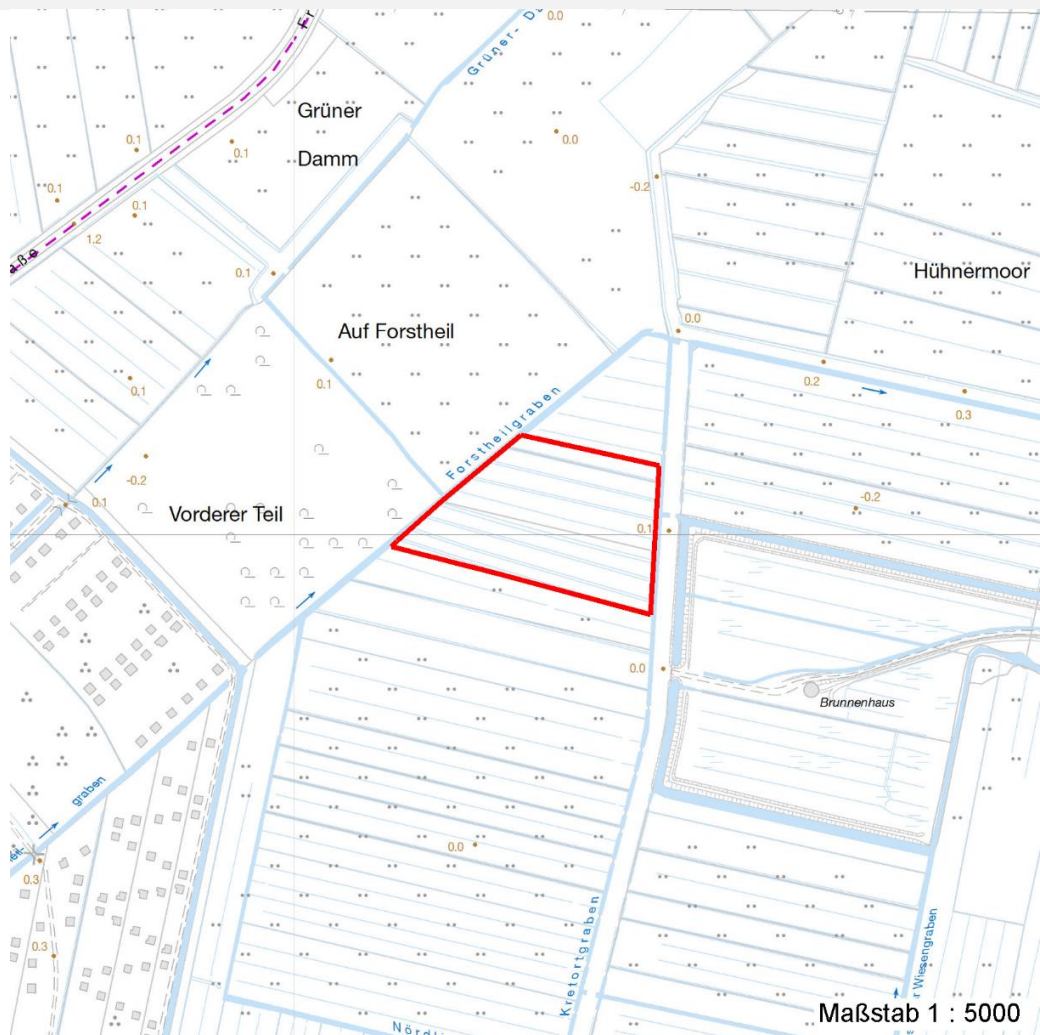
Erhebungsbogen

B

Projekt	Biotopkartierung Hamburg	Interne Nr.	12137
		DK5 DK5-GK	5826 5828
Handlungsbedarf	Nein	DK5 - Name	Moorburg-West
Bearbeitung	SCÖ	Biotop-Nr. alt	144 206
Räumliche Abbildung	Fläche	Kartierung	18.09.2006
Anzahl Abschnitte	1	Fläche / Länge [m²/m]	13580,5294
		Breite (lineare Abb.) [m]	

Räumliche Lage

Karte



Weitere Erhebungsbögen

Interne Nr.	Interne Nr. Zuordnung	DK5	Biotop-Nr.	Kartierung	Zuordnung	DK5 (GK)	Biotop-Nr. (alt)
12137	92120	5826	144	09.08.2015	K	5828	206
12137	12033	5826	48	15.08.1997	<	5828	73

Zuordnung: N = nachfolgende Kartierung, K = weitere Kartierungen (zeitlich vorher oder nachher)

Foto

Interne Nr.	Index	Dateiname	Aufnahmerichtung
7938	0	5826_144_180906_1.JPG	

Weitere Angaben

Merkmal	Wert
Auswertung	
Gefährdung / Einflüsse	Entwässerung

Erhebungsbogen

B

Projekt	Biotopkartierung Hamburg	Interne Nr.	12137
		DK5 DK5-GK	5826 5828
Handlungsbedarf	Nein	DK5 - Name	Moorburg-West
Bearbeitung	SCÖ	Biotop-Nr. alt	144 206
Räumliche Abbildung	Fläche	Kartierung	18.09.2006
Anzahl Abschnitte	1	Fläche / Länge [m²/m]	13580,5294
		Breite (lineare Abb.) [m]	

Weitere Angaben

Merkmal	Wert
Wertgesichtspunkte	naturnah ungestört
Ziele der Entwicklung Maßnahmen	Sukzession Standort vernässen - 1.16

Foto

Fotodatei	5826_144_180906_1.JPG	Fotodatei
Bildbeschreibung		Bildbeschreibung
Aufnahmerichtung		Aufnahmerichtung



Teilflächenbeschreibung

Teilflächentyp		Teilflächen-Nr.	1
Biotoptyp	Entwässerter, degenerierter Birken-Bruch- bzw. -Moorwald (2000)	Biotoptyp	WBY
- Zusatz		- gesetzl. Grundl.	
FFH-LRT		FFH-LRT	
Beschreibung	Standort: entwässerter Moorbirkenwald	Entw.potential LRT	
		Hauptfläche	Ja
		Flächenanteil	100 %
		FFH-Unters.Fläche	Nein
		Saatgutfläche	Nein

Erhebungsbogen

B

Projekt	Biotopkartierung Hamburg		Interne Nr.	12137
			DK5 DK5-GK	5826 5828
Handlungsbedarf	Nein		DK5 - Name	Moorburg-West
Bearbeitung	SCÖ	Kopie	Nein	Biotop-Nr. alt
Räumliche Abbildung	Fläche			144 206
Anzahl Abschnitte	1			Kartierung
				18.09.2006
				Fläche / Länge [m²/m]
				13580,5294
				Breite (lineare Abb.) [m]

Weitere Angaben

Merkmal	Wert
Boden	
Feuchte	8 - naß
Stickstoffgehalt	4 - mäßig bis stickstoffarm
Standort, Relief	
Relief	eben mit Grabenmulden
Belichtung	5 - halbschattig
Veg. - Deckg./Ant.	
Gesamt	100 %
1. Baumschicht	80 %
Strauchschicht	30 %
1. Krautschicht	80 %
Veg. - Höhe	
Gesamt, durchschn.	15.00 m

Zeigerwerte der Pflanzenartenliste (Auswertung)

Standort	Belichtung	halbsonnig bis halbschattig	6,2
Boden	Feuchte	naß	7,7
	Stickstoff (N)	mäßig bis stickstoffarm	3,6
	Reaktion	mäßig sauer bis sauer	3,5
Vegetation	Mahdverträglichkeit	schnittempfindlich bis mäßig schnittverträglich	3,9
Zeigerwerte	Futterwert	geringwertiges Futter	2,6
	Wechselfeuchteanzeiger		4
	Giftpflanzen		2
	Überschw.anzeiger		4

Pflanzenartenliste

Gruppe / Pflanzenart	MS	M	W	Vs	St	PA	Ph	Sz	VS	V	G	cf	Rote Liste					
													§	HH	ND	SH	D	
Tracheobionta (Gefäßpflanzen)																		
Alnus glutinosa (Schwarz-Erle)	7	w		B1														
Betula pubescens (Moor-Birke)	7	d		B1														
Calamagrostis canescens (Sumpf-Reitgras)	7	z		K1														
Deschampsia cespitosa (Rasen-Schmiele)	7	h		K1														
Dryopteris carthusiana (Dorniger Wurmfarne)	7	w		K1														
Dryopteris dilatata (Breitblättriger Wurmfarne)	7	w		K1														
Filipendula ulmaria (Mädesüß)	7	w		K1														
Fraxinus excelsior (Gewöhnliche Esche)	7	w		S														
Holcus lanatus (Wolliges Honiggras)	7	z		K1														
Iris pseudacorus (Gelbe Schwertlilie)	7	w		K1												b		
Lysimachia vulgaris (Gewöhnlicher Gilbweiderich)	7	z		K1														
Lythrum salicaria (Blut-Weiderich)	7	w		K1														
Molinia caerulea (Blaues Pfeifengras)	7	w		K1														
Prunus padus (Echte Traubenkirsche)	7	w		S														
Prunus serotina (Späte Traubenkirsche)	7	w		S														
Quercus robur (Stiel-Eiche)	7	z		S														

Erhebungsbogen

B

Projekt	Biotopkartierung Hamburg	Interne Nr.	12137
		DK5 DK5-GK	5826 5828
Handlungsbedarf	Nein	DK5 - Name	Moorburg-West
Bearbeitung	SCÖ	Biotop-Nr. alt	144 206
Räumliche Abbildung	Fläche	Kartierung	18.09.2006
Anzahl Abschnitte	1	Fläche / Länge [m²/m]	13580,5294
		Breite (lineare Abb.) [m]	

Pflanzenartenliste

Gruppe / Pflanzenart	MS	M	W	Vs	St	PA	Ph	Sz	VS	V	G	cf	§	Rote Liste			
														HH	ND	SH	D
Rubus fruticosus agg. (Artengruppe Echte Brombeere)	7	w		S													
Rubus idaeus (Himbeere)	7	z		S													
Salix spec. (Weide)	7	w		S													
Solanum dulcamara (Bittersüßer Nachtschatten)	7	w		K1													
Sorbus aucuparia (Eberesche)	7	z		S													
Anzahl Rote Liste Arten																	
Anzahl Arten														21			

MS: Mengensystem; M: Mengenangabe, W: Bewertung der Art (FFH-Monitoring), Vs: Vegetationsschicht, St: Status, PA: Autor Phänologie; Ph: Phänologie, Sz: Soziabilität, VS: Vitalitätssystem; V: Vitalität, G: Geschlecht, cf: unsichere Bestimmung, §: Schutz nach BNatSchG, HH: Rote Liste Hamburg, Nds: Rote Liste Niedersachsen, SH: Rote Liste Schleswig-Holstein, D: Rote Liste Deutschland