

Erhebungsbogen

B

Projekt	Biotopkartierung Hamburg	Interne Nr.	12210
		DK5 DK5-GK	5826 5828
Handlungsbedarf	Nein	DK5 - Name	Moorburg-West
Bearbeitung	SCÖ	Biotop-Nr. alt	142 204
Räumliche Abbildung	Fläche	Kartierung	18.09.2006
Anzahl Abschnitte	1	Fläche / Länge [m²/m]	6913,9729
		Breite (lineare Abb.) [m]	

Gesetzlicher Schutz **_ kein gesetzl. Schutz kein gesetzlich geschütztes Biotop** **Schutz nur teilweise** **Nein**

Gesamtbewertung	6	Wertvoll
– Alter	6	Biotop mittleren Alters, 50 bis 100 Jahre
– Belastungsgrad	6	Flächenhaft geringe oder örtlich stärkere oder Vorbelastung mit deutlichem Einfluß
– Ökolog. Funktion	7	Sehr hohe Bedeutung in einem Biotopkomplex, für den lokalen Biotopverbund oder als Puffer
– Seltenheit	7	Seltener Biotoptyp, mit seltenen oder bedrohten Pflges., gesättigtes Artenspektrum, einige RL-Arten

Bestandsbeschreibung

Entwässerte, von Moorbirke und Erlen geprägte Waldparzelle. Die Krautschicht wird von Sumpfreitgras, Gilbweiderich und Rasenschmiele bestimmt. Brombeere und Himbeere nehmen große Teile der Fläche ein. In der Fläche verläuft ein trockener graben, an dem auch Sumpffarn vorkommt.

Die Fläche ist weder als Bruchwald noch als Sumpfwald nach § 28 HmbNatSchG geschützt. Zum einen fehlen in der Krautschicht die erforderlichen Charakterarten des Bruchwaldes, zum andern dürfte der Standort eine größere Torfmächtigkeit als 30 cm aufweisen (Sumpfwald max. 30 cm) und nur wechselfeucht sein (Sumpfwald wechselfeucht bis nass).

Vorkommen an Biotoptypen

1	TF	Typ	HF	F.Anteil
2	BTYP	Biotoptyp		- gesetzl. Grundl.
3	Zusatz	Zusatz zum Biotoptypen		
4	LRT	Lebensraumtyp		
1	1		Ja	100 %
2	WBX	Entwässerter, degenerierter (Erlen-)Bruchwald (2000)		

Räumliche Lage

Lagebeschreibung	Südöstlich des Forstheilgrabens, westl. des Brunnengeländes		
Nachbarnutzung/en	Weg, Gräben, Wasserwerk, Feuchtgrünland, Wasserschwadenröhricht		
Rechtswert (X)	558131	Hochwert (Y)	5926932
Bezirk	Harburg	Naturraum	Altländer Randmoorsenke (671.22)
Stadtteil (OT-Nr.)	Hausbruch (714)	Gemarkung	Neugraben (707)
Digitaler Grünplan	<input type="checkbox"/> Hafengesamtgebiet	<input type="checkbox"/> Ramsargebiet	<input type="checkbox"/> EG-Vogelschutzgeb.
Ausgleichsflächen	<input type="checkbox"/> Biosphärenreservat	<input type="checkbox"/> Nationalpark	<input type="checkbox"/>
NSG / ND / LSG	LSG Neugraben [HH-2024 / Anteil: 100%]		
FFH-GEBIET			
Wasserschutzgebiet	Süderelbmarsch/Harburger Berge [2 / Anteil: 100%]		

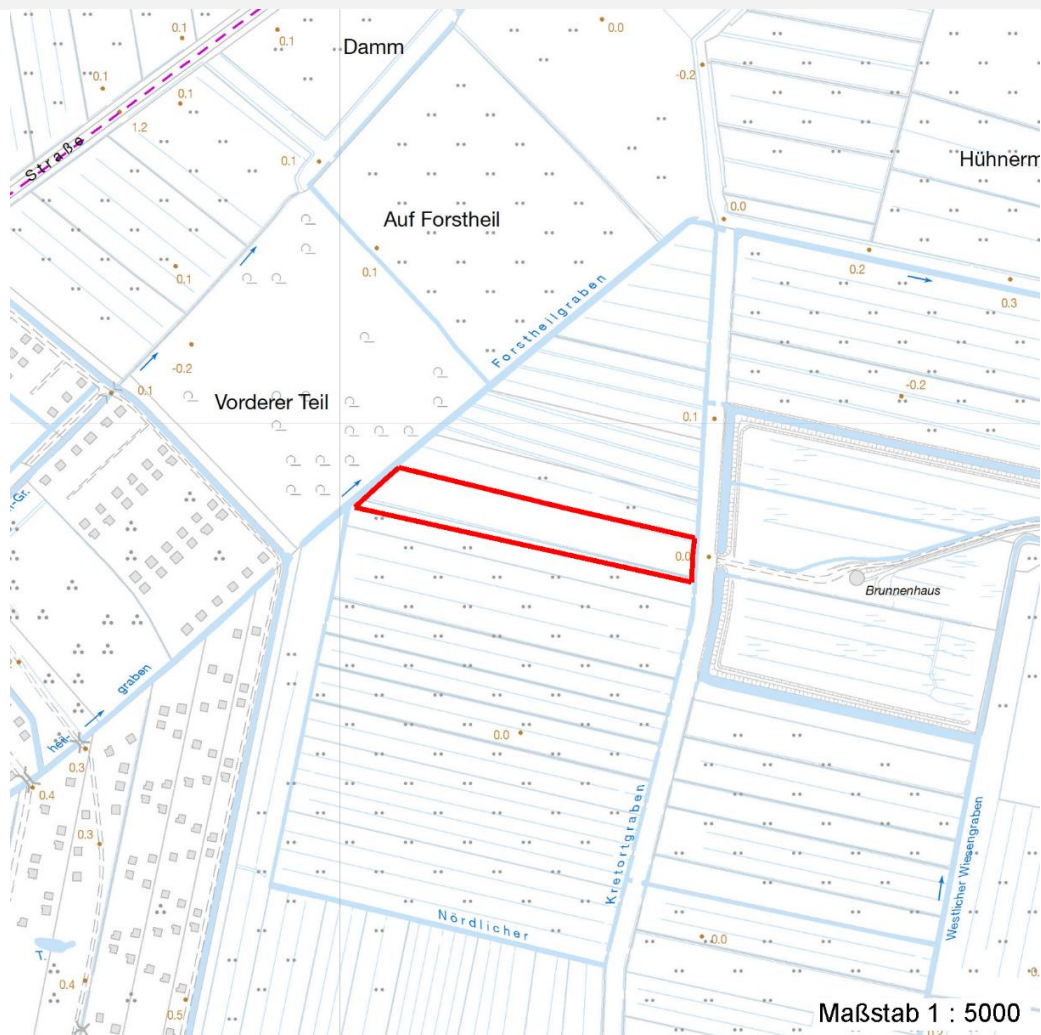
Erhebungsbogen

B

Projekt	Biotopkartierung Hamburg	Interne Nr.	12210
		DK5 DK5-GK	5826 5828
Handlungsbedarf	Nein	DK5 - Name	Moorburg-West
Bearbeitung	SCÖ	Biotop-Nr. alt	142 204
Räumliche Abbildung	Fläche	Kartierung	18.09.2006
Anzahl Abschnitte	1	Fläche / Länge [m²/m]	6913,9729
		Breite (lineare Abb.) [m]	

Räumliche Lage

Karte



Weitere Erhebungsbögen

Interne Nr.	Interne Nr. Zuordnung	DK5	Biotop-Nr.	Kartierung	Zuordnung	DK5 (GK)	Biotop-Nr. (alt)
12210	92122	5826	142	09.08.2015	K	5828	204
12210	12033	5826	48	15.08.1997	<	5828	73

Zuordnung: N = nachfolgende Kartierung, K = weitere Kartierungen (zeitlich vorher oder nachher)

Foto

Interne Nr.	Index	Dateiname	Aufnahmerichtung
7853	0	5826_142_180906_1.JPG	

Weitere Angaben

Merkmal	Wert
Auswertung	
Gefährdung / Einflüsse	Entwässerung

Erhebungsbogen

B

Projekt	Biotopkartierung Hamburg	Interne Nr.	12210
		DK5 DK5-GK	5826 5828
Handlungsbedarf	Nein	DK5 - Name	Moorburg-West
Bearbeitung	SCÖ	Biotop-Nr. alt	142 204
Räumliche Abbildung	Fläche	Kartierung	18.09.2006
Anzahl Abschnitte	1	Fläche / Länge [m²/m]	6913,9729
		Breite (lineare Abb.) [m]	

Weitere Angaben

Merkmal	Wert
Wertgesichtspunkte	Entwässerung durch den Forstheilgraben Entwicklungspotenzial Naturnähe, ungestörtheit Vorkommen seltener Pflanzen
Bedeutung für Tiergruppe	Amphibien, Überwinterungsbiotop
Ziele der Entwicklung	Sukzession, ungestört
Maßnahmen	Der Sukzession überlassen und vernässen

Foto

Fotodatei	5826_142_180906_1.JPG	Fotodatei	
Bildbeschreibung		Bildbeschreibung	
Aufnahmerichtung		Aufnahmerichtung	



Teilflächenbeschreibung

Teilflächentyp		Teilflächen-Nr.	1
Biotoptyp	Entwässerter, degenerierter (Erlen-)Bruchwald (2000)	Biotoptyp	WBX
- Zusatz		- gesetzl. Grundl.	
FFH-LRT		FFH-LRT	
Beschreibung	Standort: Mäßig nährstoffreich, sauer, entwässert	Entw.potential LRT	
		Hauptfläche	Ja
		Flächenanteil	100 %
		FFH-Unters.Fläche	Nein
		Saatgutfläche	Nein

Erhebungsbogen

B

Projekt	Biotopkartierung Hamburg		Interne Nr.	12210	
			DK5 DK5-GK	5826	5828
Handlungsbedarf	Nein		DK5 - Name	Moorburg-West	
Bearbeitung	SCÖ	Kopie	Nein	Biotop-Nr. alt	142 204
Räumliche Abbildung	Fläche		Kartierung	18.09.2006	
Anzahl Abschnitte	1		Fläche / Länge [m²/m]	6913,9729	
			Breite (lineare Abb.) [m]		

Weitere Angaben

Merkmal	Wert
Boden	
Bodentyp	HN - Niedermoor
Humosität	H - Torf
Humusform	ton - Niedermoortorf
Feuchte	7 - feucht
Stickstoffgehalt	4 - mäßig bis stickstoffarm
Standort, Relief	
Relief	eben mit einem Graben
Neigung - Gelände	N0 - nicht geneigt (<2 %)
Ausrichtung	FL - flach, keine Exposition
Belichtung	5 - halbschattig
Veg. - Deckg./Ant.	
Gesamt	100 %
1. Baumschicht	70 %
Strauchschicht	50 %
1. Krautschicht	60 %
Veg. - Höhe	
Gesamt, durchschn.	15.00 m

Zeigerwerte der Pflanzenartenliste (Auswertung)

Standort	Belichtung	halbsonnig bis halbschattig	6,4
Boden	Feuchte	naß	7,7
	Stickstoff (N)	mäßig stickstoffarm	4,6
	Reaktion	mäßig sauer	5
Vegetation	Mahdverträglichkeit	nicht völlig schnittunverträglich aber sehr schnittempfindlich	2,4
Zeigerwerte	Futterwert	sehr geringwertiges Futter	2,3
	Wechselfeuchteanzeiger		3
	Giftpflanzen		0
	Überschw.anzeiger		3

Pflanzenartenliste

Gruppe / Pflanzenart	MS	M	W	Vs	St	PA	Ph	Sz	VS	V	G	cf	Rote Liste					
													§	HH	ND	SH	D	
Tracheobionta (Gefäßpflanzen)																		
Alnus glutinosa (Schwarz-Erle)	7	h		B1														
Alnus glutinosa (Schwarz-Erle)	7	z		S														
Betula pendula (Hänge-Birke)	7	w		B1														
Betula pubescens (Moor-Birke)	7	h		B1														
Calamagrostis canescens (Sumpf-Reitgras)	7	h		K1														
Deschampsia cespitosa (Rasen-Schmiele)	7	z		K1														
Dryopteris carthusiana (Dorniger Wurmfarne)	7	w		K1														
Dryopteris dilatata (Breitblättriger Wurmfarne)	7	w		K1														
Holcus lanatus (Wolliges Honiggras)	7	w		K1														
Lysimachia vulgaris (Gewöhnlicher Gilbweiderich)	7	z		K1														
Lythrum salicaria (Blut-Weiderich)	7	w		K1														

Erhebungsbogen

B

Projekt	Biotopkartierung Hamburg	Interne Nr.	12210
		DK5 DK5-GK	5826 5828
Handlungsbedarf	Nein	DK5 - Name	Moorburg-West
Bearbeitung	SCÖ	Biotop-Nr. alt	142 204
Räumliche Abbildung	Fläche	Kartierung	18.09.2006
Anzahl Abschnitte	1	Fläche / Länge [m²/m]	6913,9729
		Breite (lineare Abb.) [m]	

Pflanzenartenliste														Rote Liste			
Gruppe / Pflanzenart	MS	M	W	Vs	St	PA	Ph	Sz	VS	V	G	cf	§	HH	ND	SH	D
Molinia caerulea (Blaues Pfeifengras)	7	w		K1													
Potentilla erecta (Blutwurz)	7	w		K1										3		V	
Prunus padus (Echte Traubenkirsche)	7	w		S													
Quercus robur (Stiel-Eiche)	7	z		S													
Rubus fruticosus agg. (Artengruppe Echte Brombeere)	7	h		S													
Rubus idaeus (Himbeere)	7	h		S													
Sorbus aucuparia (Eberesche)	7	z		S													
Thelypteris palustris (Sumpffarn)	7	w		K1										2	3	3	V
Urtica dioica (Große Brennessel)	7	w		K1													
Anzahl Rote Liste Arten														2	1	2	1
Anzahl Arten														19			

MS: Mengensystem; M: Mengenangabe, W: Bewertung der Art (FFH-Monitoring), Vs: Vegetationsschicht, St: Status, PA: Autor Phänologie; Ph: Phänologie, Sz: Soziabilität, VS: Vitalitätssystem; V: Vitalität, G: Geschlecht, cf: unsichere Bestimmung, §: Schutz nach BNatSchG, HH: Rote Liste Hamburg, Nds: Rote Liste Niedersachsen, SH: Rote Liste Schleswig-Holstein, D: Rote Liste Deutschland