

Erhebungsbogen

B

Projekt	Biotopkartierung Hamburg	Interne Nr.	12145
		DK5 DK5-GK	5826 5828
Handlungsbedarf	Nein	DK5 - Name	Moorburg-West
Bearbeitung	SCÖ	Biotop-Nr. alt	134 195
Räumliche Abbildung	Fläche	Kartierung	14.09.2006
Anzahl Abschnitte	1	Fläche / Länge [m²/m]	12978,4127
		Breite (lineare Abb.) [m]	

Gesetzlicher Schutz **_ kein gesetzl. Schutz kein gesetzlich geschütztes Biotop** **Schutz nur teilweise** **Nein**

Gesamtbewertung	5	Noch wertvoll, gut entwicklungsfähig
– Alter	3	Biotop geringen Alters, 5 bis 10 Jahre
– Belastungsgrad	5	Flächenhaft mittlere oder örtlich starke Belastung
– Ökolog. Funktion	5	Bedeutung in einem Biotopkomplex, für den lokalen Biotopverbund oder als Puffer
– Seltenheit	5	Seltener Biotoptyp, floristisch stark verarmt, ohne seltener Pflges. od. verbr. artenreicher Biotoptyp

Bestandsbeschreibung

Auf eine ältere Neuansaat zurück gehende artenarme Wiesenfläche auf Feuchtstandort. Vorkommen von Schlanksegge und Flatterbinse weisen auf das Potenzial der Fläche hin. Kriechender Hahnenfuß und Flutender Schwaden deuten auf zeitweise Staunässe hin.

Vorkommen an Biotoptypen

1	TF	Typ	HF	F.Anteil
2	BTYP	Biotoptyp		- gesetzl. Grundl.
3	Zusatz	Zusatz zum Biotoptypen		
4	LRT	Lebensraumtyp		
1	1		Ja	100 %
2	GIF	Artenarmes Grünland auf Feuchtstandorten (2000)		

Räumliche Lage

Lagebeschreibung	Flur Große Wiesen, westlich Moorburger Landscheide, südlich Moorwetterern		
Nachbarnutzung/en	Brachfläche, Intensivgrünland, Feuchtgrünland, Gräben		
Rechtswert (X)	558718	Hochwert (Y)	5927530
Bezirk	Harburg	Naturraum	Altländer Hoch- und Sietland (671.21)
Stadtteil (OT-Nr.)	Hausbruch (714)	Gemarkung	Neugraben (707)
Digitaler Grünplan	<input type="checkbox"/> Hafengesamtgebiet	<input checked="" type="checkbox"/> Ramsargebiet	<input type="checkbox"/> EG-Vogelschutzgeb. <input checked="" type="checkbox"/>
Ausgleichsflächen	<input type="checkbox"/> Biosphärenreservat	<input type="checkbox"/> Nationalpark	<input type="checkbox"/>
NSG / ND / LSG	NSG Moorgürtel [HH-703 / Anteil: 100%]		
FFH-GEBIET			
Wasserschutzgebiet	Süderelbmarsch/Harburger Berge [3 / Anteil: 100%]		

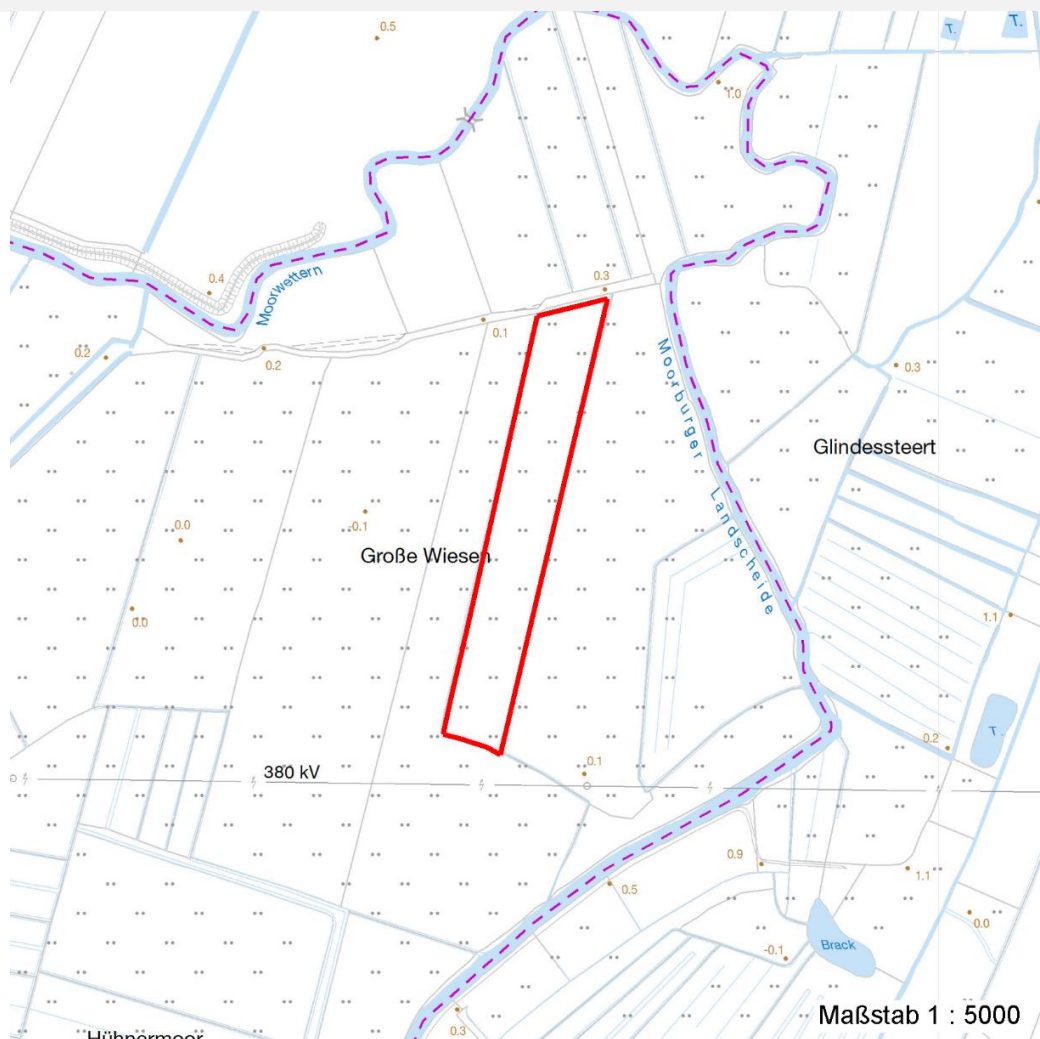
Erhebungsbogen

B

Projekt	Biotopkartierung Hamburg	Interne Nr.	12145
		DK5 DK5-GK	5826 5828
Handlungsbedarf	Nein	DK5 - Name	Moorburg-West
Bearbeitung	SCÖ	Biotop-Nr. alt	134 195
Räumliche Abbildung	Fläche	Kartierung	14.09.2006
Anzahl Abschnitte	1	Fläche / Länge [m²/m]	12978,4127
		Breite (lineare Abb.) [m]	

Räumliche Lage

Karte



Weitere Erhebungsbögen

Interne Nr.	Interne Nr. Zuordnung	DK5	Biotop-Nr.	Kartierung	Zuordnung	DK5 (GK)	Biotop-Nr. (alt)
12145	92091	5826	134	13.06.2015	K	5828	195
12145	12028	5826	27	10.08.1997	/	5828	47
12145	12181	5826	196	10.08.1997	>	5828	10009

Zuordnung: N = nachfolgende Kartierung, K = weitere Kartierungen (zeitlich vorher oder nachher)

Foto

Interne Nr.	Index	Dateiname	Aufnahmerichtung
7543	0	5826_134_140906_1.JPG	

Weitere Angaben

Merkmal	Wert
---------	------

Auswertung

19.04.2020

Erhebungsbogen

B

Projekt	Biotopkartierung Hamburg	Interne Nr.	12145
		DK5 DK5-GK	5826 5828
Handlungsbedarf	Nein	DK5 - Name	Moorburg-West
Bearbeitung	SCÖ	Biotop-Nr. alt	134 195
Räumliche Abbildung	Fläche	Kartierung	14.09.2006
Anzahl Abschnitte	1	Fläche / Länge [m²/m]	12978,4127
		Breite (lineare Abb.) [m]	

Weitere Angaben

Merkmal	Wert
Gefährdung / Einflüsse	Entwässerung
Wertgesichtspunkte	Intensive Nutzung oder Pflege
Ziele der Entwicklung	Entwicklungspotenzial
Maßnahmen	Vorkommen von Feuchtezeigern
	extensive Wiesennutzung
	2x/Jahr mähen, Mahdgut abfahren, keine Düngung
	Standort vernässen - 1.16
	Zweischnitt-Wiesennutzung - 4.2

Foto

Fotodatei	5826_134_140906_1.JPG	Fotodatei
Bildbeschreibung		Bildbeschreibung
Aufnahmerichtung		Aufnahmerichtung



Teilflächenbeschreibung

Teilflächentyp		Teilflächen-Nr.	1
Biotoptyp	Artenarmes Grünland auf Feuchtstandorten (2000)	Biotoptyp	GIF
- Zusatz		- gesetzl. Grundl.	
FFH-LRT		FFH-LRT	
Beschreibung	Standort: ältere Ansaat auf Feuchtstandort	Entw.potential LRT	
		Hauptfläche	Ja
		Flächenanteil	100 %
		FFH-Unters.Fläche	Nein
		Saatgutfläche	Nein

Erhebungsbogen

B

Projekt	Biotopkartierung Hamburg		Interne Nr.	12145
			DK5 DK5-GK	5826 5828
Handlungsbedarf	Nein		DK5 - Name	Moorburg-West
Bearbeitung	SCÖ	Kopie	Nein	Biotop-Nr. alt
Räumliche Abbildung	Fläche			134 195
Anzahl Abschnitte	1			Kartierung
				14.09.2006
				Fläche / Länge [m²/m]
				12978,4127
				Breite (lineare Abb.) [m]

Weitere Angaben

Merkmal	Wert
Boden	
Feuchte	6 - mäßig feucht und wechselfeucht
Stickstoffgehalt	7 - stickstoffreich
Standort, Relief	
Relief	eben
Belichtung	8 - sonnig
Veg. - Deckg./Ant.	
Gesamt	100 %
1. Krautschicht	100 %
Veg. - Höhe	
Gesamt, durchschn.	0.40 m

Zeigerwerte der Pflanzenartenliste (Auswertung)

Standort	Belichtung	halbsonnig	7
Boden	Feuchte	mäßig feucht und wechselfeucht	6
	Stickstoff (N)	mäßig stickstoffarm bis stickstoffreich	6,2
	Reaktion	schwach sauer	6,3
Vegetation	Mahdverträglichkeit	gut schnittverträglich	6,7
Zeigerwerte	Futterwert	mäßige Futterqualität	4,4
	Wechselfeuchteanzeiger		2
	Giftpflanzen		0
	Überschw.anzeiger		2

Pflanzenartenliste

Gruppe / Pflanzenart	MS	M	W	Vs	St	PA	Ph	Sz	VS	V	G	cf	§	Rote Liste			
														HH	ND	SH	D
Tracheobionta (Gefäßpflanzen)																	
Alopecurus pratensis (Wiesen-Fuchsschwanz)	7	w		K1													
Carex acuta (Schlank-Segge)	7	w		K1											V		
Elymus repens (Gewöhnliche Quecke)	7	w		K1													
Festuca pratensis (Wiesen-Schwingel)	7	w		K1													
Glyceria fluitans (Flutender Schwaden)	7	w		K1													
Holcus lanatus (Wolliges Honiggras)	7	h		K1													
Juncus effusus (Flatter-Binse)	7	w		K1													
Lolium perenne (Ausdauerndes Weidelgras)	7	z		K1													
Phleum pratense (Wiesen-Lieschgras)	7	z		K1													
Ranunculus repens (Kriechender Hahnenfuß)	7	z		K1													
Rumex acetosa (Großer Sauerampfer)	7	w		K1													
Rumex obtusifolius (Stumpfbblätteriger Ampfer)	7	z		K1													
														Anzahl Rote Liste Arten	1		
														Anzahl Arten	12		

MS: Mengensystem; M: Mengenangabe, W: Bewertung der Art (FFH-Monitoring), Vs: Vegetationsschicht, St: Status, PA: Autor Phänologie; Ph: Phänologie, Sz: Soziabilität, VS: Vitalitätssystem; V: Vitalität, G: Geschlecht, cf: unsichere Bestimmung, §: Schutz nach BNatSchG, HH: Rote Liste Hamburg, ND: Rote Liste Niedersachsen, SH: Rote Liste Schleswig-Holstein, D: Rote Liste Deutschland