

Erhebungsbogen

B

Projekt	Biotopkartierung Hamburg	Interne Nr.	12380
		DK5 DK5-GK	5826 5828
Handlungsbedarf	Nein	DK5 - Name	Moorburg-West
Bearbeitung	SCÖ	Biotop-Nr. alt	128 186
Räumliche Abbildung	Fläche	Kartierung	08.09.2006
Anzahl Abschnitte	1	Fläche / Länge [m²/m]	155,2755
		Breite (lineare Abb.) [m]	

Gesetzlicher Schutz § 30 (2) 1.2 Natürliche oder naturnahe stehende Gewässer **Schutz nur teilweise** **Nein**

Gesamtbewertung	6 Wertvoll
– Alter	5 Biotop mittleren Alters, 20 bis 50 Jahre
– Belastungsgrad	6 Flächenhaft geringe oder örtlich stärkere oder Vorbelastung mit deutlichem Einfluß
– Ökolog. Funktion	7 Sehr hohe Bedeutung in einem Biotopkomplex, für den lokalen Biotopverbund oder als Puffer
– Seltenheit	6 Seltener Biotoptyp, ohne seltene oder bedrohte Pflges., ungesättigtes Artenspektrum, reliktsche RL-Arten

Bestandsbeschreibung

Ungenutztes, naturnahes Kleingewässer in seit längerer Zeit ungenutzter Gartenparzelle. Die Ufervegetation bilden Schwarzerlen, Sumpfschwertlilie, Sumpfreitgras, Brennessel u. a. Die Wasserfläche ist fast vollständig von Teich- und Wasserlinsen bedeckt. Im Westen ist das Gewässer stark verlandet und voller Laub.

Vorkommen an Biotoptypen

1	TF	Typ	HF	F.Anteil
2	BTYP	Biotoptyp		- gesetzl. Grundl.
3	Zusatz	Zusatz zum Biotoptypen		
4	LRT	Lebensraumtyp		
1	1		Ja	100 %
2	SEZ	Sonstiges, naturnahes, nährstoffreiches Kleingewässer (2000)		
4	kein LRT	kein Lebensraumtyp nach FFH-Richtlinie		

Räumliche Lage

Lagebeschreibung	Zwischen Neuwiedenthaler Neubaugebiet und Moorburger Landscheide		
Nachbarnutzung/en	Brache		
Rechtswert (X)	558681	Hochwert (Y)	5926464
Bezirk	Harburg	Naturraum	Altländer Randmoorsenke (671.22)
Stadtteil (OT-Nr.)	Hausbruch (714)	Gemarkung	Neugraben (707)
Digitaler Grünplan	<input type="checkbox"/> Hafengesamtgebiet	<input type="checkbox"/> Ramsargebiet	<input type="checkbox"/> EG-Vogelschutzgeb.
Ausgleichsflächen	<input type="checkbox"/> Biosphärenreservat	<input type="checkbox"/> Nationalpark	<input type="checkbox"/>
NSG / ND / LSG	LSG Neugraben [HH-2024 / Anteil: 100%]		
FFH-GEBIET			
Wasserschutzgebiet	Süderelbmarsch/Harburger Berge [3 / Anteil: 100%]		

Erhebungsbogen

B

Projekt	Biotopkartierung Hamburg	Interne Nr.	12380
Handlungsbedarf	Nein	DK5 DK5-GK	5826 5828
Bearbeitung	SCÖ	DK5 - Name	Moorburg-West
Räumliche Abbildung	Fläche	Biotop-Nr. alt	128 186
Anzahl Abschnitte	1	Kartierung	08.09.2006
		Fläche / Länge [m²/m]	155,2755
		Breite (lineare Abb.) [m]	

Räumliche Lage

Karte



Weitere Erhebungsbögen

Interne Nr.	Interne Nr. Zuordnung	DK5	Biotop-Nr.	Kartierung	Zuordnung	DK5 (GK)	Biotop-Nr. (alt)
12380	92146	5826	128	26.05.2015	K	5828	186
12380	12381	5826	204	15.08.1997	=	5828	10037

Zuordnung: N = nachfolgende Kartierung, K = weitere Kartierungen (zeitlich vorher oder nachher)

Foto

Interne Nr.	Index	Dateiname	Aufnahmerichtung
7255	0	5826_128_080906_1.JPG	

Weitere Angaben

Merkmal	Wert
Auswertung	
Gefährdung / Einflüsse	Müll- und Schuttablagerungen

Erhebungsbogen

B

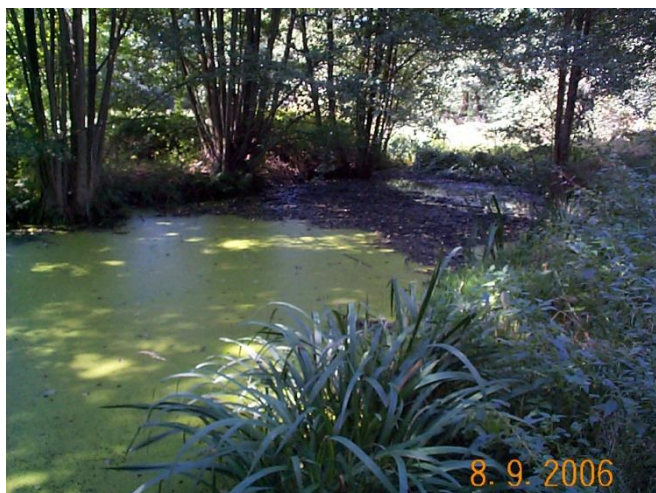
Projekt	Biotopkartierung Hamburg	Interne Nr.	12380
		DK5 DK5-GK	5826 5828
Handlungsbedarf	Nein	DK5 - Name	Moorburg-West
Bearbeitung	SCÖ	Biotop-Nr. alt	128 186
Räumliche Abbildung	Fläche	Kartierung	08.09.2006
Anzahl Abschnitte	1	Fläche / Länge [m²/m]	155,2755
		Breite (lineare Abb.) [m]	

Weitere Angaben

Merkmal	Wert
Wertgesichtspunkte	Bedeutung für den Biotopverbund ungestört naturnah
zoologisch bedeutsame Strukturen	Kleingewässer
Bedeutung für Tiergruppe	Amphibien
Ziele der Entwicklung	Erhaltung / Sukzession
Maßnahmen	Ablagerungen entfernen

Foto

Fotodatei	5826_128_080906_1.JPG	Fotodatei	
Bildbeschreibung		Bildbeschreibung	
Aufnahmerichtung		Aufnahmerichtung	



Teilflächenbeschreibung

Teilflächentyp		Teilflächen-Nr.	1
Biotoptyp	Sonstiges, naturnahes, nährstoffreiches Kleingewässer (2000)	Biotoptyp	SEZ
- Zusatz		- gesetzl. Grundl.	
FFH-LRT	kein Lebensraumtyp nach FFH-Richtlinie	FFH-LRT	kein LRT
Beschreibung	Standort: verlandendes, naturnahes Kleingewässer	Entw.potential LRT	
		Hauptfläche	Ja
		Flächenanteil	100 %
		FFH-Unters.Fläche	Nein
		Saatgutfläche	Nein

Erhebungsbogen

B

Projekt	Biotopkartierung Hamburg	Interne Nr.	12380
		DK5 DK5-GK	5826 5828
Handlungsbedarf	Nein	DK5 - Name	Moorburg-West
Bearbeitung	SCÖ	Biotop-Nr. alt	128 186
Räumliche Abbildung	Fläche	Kartierung	08.09.2006
Anzahl Abschnitte	1	Fläche / Länge [m²/m]	155,2755
		Breite (lineare Abb.) [m]	

Weitere Angaben

Merkmal	Wert
Boden	
Feuchte	9 - sehr naß
Stickstoffgehalt	7 - stickstoffreich
Gewässer	
Böschungshöhe	0.30 m
Gewässertiefe	1.00 m
Länge	20.00 m
Breite	10.00 m
Wasserführung	g - gleichmäßige Wasserführung
Strömung	k - keine Strömung
Trübung	s - starke Trübung
Färbung	grau
Standort, Relief	
Relief	flache Böschungen
Böschungsneigung	sehr flach - < 1:3
Belichtung	5 - halbschattig
Veg. - Deckg./Ant.	
Gesamt	100 %
1. Baumschicht	60 %
Strauchschicht	10 %
1. Krautschicht	80 %
Veg. - Höhe	
Gesamt, durchschn.	1.00 m

Zeigerwerte der Pflanzenartenliste (Auswertung)

Standort	Belichtung	halbsonnig bis halbschattig	6,3
Boden	Feuchte	sehr naß	8,7
	Stickstoff (N)	mäßig stickstoffarm bis stickstoffreich	6,2
	Reaktion	schwach sauer	5,7
Vegetation	Mahdverträglichkeit	mäßig schnittverträglich (erster Schnitt nicht vor 1. Juli)	4,5
Zeigerwerte	Futterwert	fast wertloses Futter	0,8
	Wechselfeuchteanzeiger		1
	Giftpflanzen		2
	Überschw.anzeiger		4

Pflanzenartenliste

Gruppe / Pflanzenart	MS	M	W	Vs	St	PA	Ph	Sz	VS	V	G	cf	§	Rote Liste			
														HH	ND	SH	D
Tracheobionta (Gefäßpflanzen)																	
Alnus glutinosa (Schwarz-Erle)	7	h		B1													
Alnus glutinosa (Schwarz-Erle)	7	z		S													
Calamagrostis canescens (Sumpf-Reitgras)	7	z		K1													
Cardamine pratensis (Wiesen-Schaumkraut)	7	w		K1										V			
Deschampsia cespitosa (Rasen-Schmiele)	7	w		K1													
Dryopteris dilatata (Breitblättriger Wurmfarne)	7	w		K1													
Dryopteris filix-mas (Gewöhnlicher Wurmfarne)	7	w		K1													

Erhebungsbogen

B

Projekt	Biotopkartierung Hamburg		Interne Nr.	12380	
			DK5 DK5-GK	5826	5828
Handlungsbedarf	Nein		DK5 - Name	Moorburg-West	
Bearbeitung	SCÖ	Kopie	Biotop-Nr. alt	128	186
Räumliche Abbildung	Fläche		Kartierung	08.09.2006	
Anzahl Abschnitte	1		Fläche / Länge [m²/m]	155,2755	
			Breite (lineare Abb.) [m]		

Gruppe / Pflanzenart	MS	M	W	Vs	St	PA	Ph	Sz	VS	V	G	cf	§	Rote Liste				
														HH	ND	SH	D	
Filipendula ulmaria (Mädesüß)	7	w		K1														
Galeobdolon luteum (Echte Goldnessel)	7	w		K1											V			
Glechoma hederacea (Gundermann)	7	h		K1														
Glyceria fluitans (Flutender Schwaden)	7	w		K1														
Ilex aquifolium (Stechpalme)	7	w		S											b			
Iris pseudacorus (Gelbe Schwertlilie)	7	z		K1											b			
Juncus effusus (Flatter-Binse)	7	z		K1														
Lemna minor (Kleine Wasserlinse)	7	h		-														
Rubus laciniatus (Schlitzblättrige Brombeere)	7	w		S														
Sorbus aucuparia (Eberesche)	7	w		S														
Spirodela polyrhiza (Vielwurzlige Teichlinse)	7	h		-														
Urtica dioica (Große Brennnessel)	7	z		K1														
Anzahl Rote Liste Arten														1	1			
Anzahl Arten														18				

MS: Mengensystem; M: Mengenangabe, W: Bewertung der Art (FFH-Monitoring), Vs: Vegetationsschicht, St: Status, PA: Autor Phänologie; Ph: Phänologie, Sz: Soziabilität, VS: Vitalitätssystem; V: Vitalität, G: Geschlecht, cf: unsichere Bestimmung, §: Schutz nach BNatSchG, HH: Rote Liste Hamburg, Nds: Rote Liste Niedersachsen, SH: Rote Liste Schleswig-Holstein, D: Rote Liste Deutschland