

Erhebungsbogen

B

Projekt	Biotopkartierung Hamburg		Interne Nr.	12222	
			DK5 DK5-GK	5826	5828
Handlungsbedarf	Nein		DK5 - Name	Moorburg-West	
Bearbeitung	SCÖ	Kopie	Biotop-Nr. alt	127	185
Räumliche Abbildung	Fläche		Kartierung	08.09.2006	
Anzahl Abschnitte	1		Fläche / Länge [m²/m]	6119,706	
			Breite (lineare Abb.) [m]		

Gesetzlicher Schutz	_ kein gesetzl. Schutz kein gesetzlich geschütztes Biotop	Schutz nur teilweise	Nein
----------------------------	--	-----------------------------	-------------

Gesamtbewertung	5	Noch wertvoll, gut entwicklungsfähig
– Alter	4	Biotop mittleren Alters, 10 bis 20 Jahre
– Belastungsgrad	5	Flächenhaft mittlere oder örtlich starke Belastung
– Ökolog. Funktion	5	Bedeutung in einem Biotopkomplex, für den lokalen Biotopverbund oder als Puffer
– Seltenheit	6	Seltener Biotoptyp, ohne seltene oder bedrohte Pflges., ungesättigtes Artenspektrum, reliktsche RL-Arten

Bestandsbeschreibung

Nicht mehr oder nur noch sehr extensiv genutztes Gartengrundstück mit zahlreichen Ziergehölzen, wenigen Obstgehölzen und einer großen (evt. 1x/Jahr gemähten) Brachfläche auf einer größtenteils sandigen Kuppe. Der Bestand wird geprägt von Rotem Straußgras, Rotschwingel und Knautgras sowie zahlreichen "Krautartigen", u. a. Knautie, Kleiner Auerampfer. Wertvoller Insektenbiotop.

Vorkommen an Biotoptypen

1	TF	Typ	HF	F.Anteil
2	BTYP	Biotoptyp		- gesetzl. Grundl.
3	Zusatz	Zusatz zum Biotoptypen		
4	LRT	Lebensraumtyp		
1	1		Ja	80 %
2	AKM	Halbruderale Gras- und Staudenflur mittlerer Standorte (2000)		
1	2			20 %
2	ZHF	Gepflanzter Gehölzbestand aus vorwiegend nicht heimischen Arten (2000)		

Räumliche Lage

Lagebeschreibung	Zwischen Neuwiedenthaler Neubaugebiet und Moorburger Landscheide			
Nachbarnutzung/en	Fischteiche, Gräben, Röhrichte			
Rechtswert (X)	558700	Hochwert (Y)	5926567	
Bezirk	Harburg	Naturraum	Altländer Randmoorsenke (671.22)	
Stadtteil (OT-Nr.)	Hausbruch (714)	Gemarkung	Neugraben (707)	
Digitaler Grünplan	<input type="checkbox"/> Hafengesamtgebiet	<input type="checkbox"/> Ramsargebiet	<input type="checkbox"/> EG-Vogelschutzgeb.	<input type="checkbox"/>
Ausgleichsflächen	<input type="checkbox"/> Biosphärenreservat	<input type="checkbox"/> Nationalpark	<input type="checkbox"/>	
NSG / ND / LSG	LSG Neugraben [HH-2024 / Anteil: 100%]			
FFH-GEBIET				
Wasserschutzgebiet	Süderelbmarsch/Harburger Berge [2 / Anteil: 1%], Süderelbmarsch/Harburger Berge [3 / Anteil: 99%]			

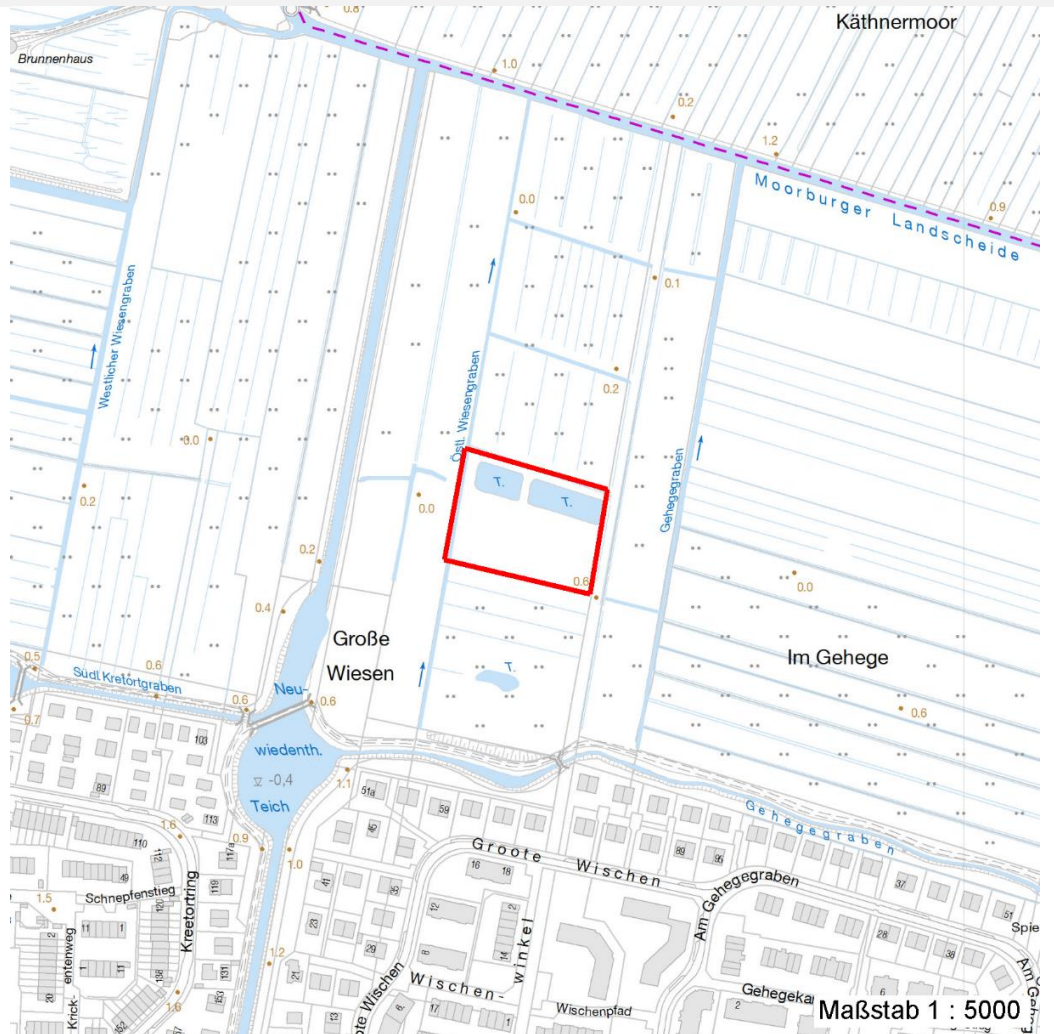
Erhebungsbogen

B

Projekt	Biotopkartierung Hamburg	Interne Nr.	12222
		DK5 DK5-GK	5826 5828
		DK5 - Name	Moorburg-West
Handlungsbedarf	Nein	Biotop-Nr. alt	127 185
Bearbeitung	SCÖ	Kartierung	08.09.2006
Räumliche Abbildung	Fläche	Fläche / Länge [m²/m]	6119,706
Anzahl Abschnitte	1	Breite (lineare Abb.) [m]	

Räumliche Lage

Karte



Weitere Erhebungsbögen

Interne Nr.	Interne Nr. Zuordnung	DK5	Biotop-Nr.	Kartierung	Zuordnung	DK5 (GK)	Biotop-Nr. (alt)
12222	92148	5826	127	26.05.2015	K	5828	185
12222	12219	5826	206	15.08.1997	<	5828	10039

Zuordnung: N = nachfolgende Kartierung, K = weitere Kartierungen (zeitlich vorher oder nachher)

Foto

Interne Nr.	Index	Dateiname	Aufnahmerichtung
7221	0	5826_127_080906_1.JPG	

Weitere Angaben

Merkmal	Wert
Auswertung	
Gefährdung / Einflüsse	Vorbelastung

Erhebungsbogen

B

Projekt	Biotopkartierung Hamburg	Interne Nr.	12222
		DK5 DK5-GK	5826 5828
Handlungsbedarf	Nein	DK5 - Name	Moorburg-West
Bearbeitung	SCÖ	Biotop-Nr. alt	127 185
Räumliche Abbildung	Fläche	Kartierung	08.09.2006
Anzahl Abschnitte	1	Fläche / Länge [m²/m]	6119,706
		Breite (lineare Abb.) [m]	

Weitere Angaben

Merkmal	Wert
Wertgesichtspunkte	gelegentliche Mahd?
Bedeutung für Tiergruppe	zahlreiche Ziergehölze weitgehend ungenutzt Insekten, allgemein Vögel
Ziele der Entwicklung	Sukzession, ungestört
Maßnahmen	keine Angaben - 0

Foto

Fotodatei	5826_127_080906_1.JPG	Fotodatei	
Bildbeschreibung		Bildbeschreibung	
Aufnahmerichtung		Aufnahmerichtung	



Teilflächenbeschreibung

Teilflächentyp		Teilflächen-Nr.	1
Biotoptyp	Halbruderale Gras- und Staudenflur mittlerer Standorte (2000)	Biotoptyp	AKM
- Zusatz		- gesetzl. Grundl.	
FFH-LRT		FFH-LRT	
Beschreibung	Standort: Gartenbrache	Entw.potential LRT	
		Hauptfläche	Ja
		Flächenanteil	80 %
		FFH-Unters.Fläche	Nein
		Saatgutfläche	Nein

Erhebungsbogen

B

Projekt	Biotopkartierung Hamburg		Interne Nr.	12222	
			DK5 DK5-GK	5826	5828
Handlungsbedarf	Nein		DK5 - Name	Moorburg-West	
Bearbeitung	SCÖ	Kopie	Nein	Biotop-Nr. alt	127 185
Räumliche Abbildung	Fläche		Kartierung	08.09.2006	
Anzahl Abschnitte	1		Fläche / Länge [m²/m]	6119,706	
			Breite (lineare Abb.) [m]		

Weitere Angaben

Merkmal	Wert
Boden	
Feuchte	6 - mäßig feucht und wechselfeucht
Stickstoffgehalt	5 - mäßig stickstoffarm
Standort, Relief	
Relief	gewölbt
Belichtung	6 - halbsonnig bis halbschattig
Veg. - Deckg./Ant.	
Gesamt	100 %
1. Baumschicht	20 %
2. Baumschicht	2 %
Strauchschicht	10 %
1. Krautschicht	95 %
Mooschicht	5 %
Veg. - Höhe	
Gesamt, durchschn.	1.50 m

Zeigerwerte der Pflanzenartenliste (Auswertung)

Standort	Belichtung	halbsonnig	7
Boden	Feuchte	mäßig feucht und wechselfeucht	5,5
	Stickstoff (N)	mäßig stickstoffarm	5
	Reaktion	mäßig sauer	5,3
Vegetation	Mahdverträglichkeit	gut schnittverträglich	6,7
Zeigerwerte	Futterwert	mäßige Futterqualität	4,4
	Wechselfeuchteanzeiger		6
	Giftpflanzen		0
	Überschw.anzeiger		3

Pflanzenartenliste

Gruppe / Pflanzenart	MS	M	W	Vs	St	PA	Ph	Sz	VS	V	G	cf	Rote Liste			
													§	HH	ND	SH
Tracheobionta (Gefäßpflanzen)																
Achillea millefolium (Gewöhnliche Schafgarbe)	7	z		K1												
Achillea ptarmica (Sumpf-Schafgarbe)	7	w		K1									V	3		
Aegopodium podagraria (Giersch)	7	z		K1												
Agrostis capillaris (Rotes Straußgras)	7	h		K1												
Anthoxanthum odoratum (Gewöhnliches Ruchgras)	7	w		K1												
Artemisia vulgaris (Gewöhnlicher Beifuß)	7	w		K1												
Betula pendula (Hänge-Birke)	7	w		B1												
Betula pendula (Hänge-Birke)	7	w		B2												
Calamagrostis canescens (Sumpf-Reitgras)	7	w		K1												
Carex hirta (Behaarte Segge)	7	z		K1												
Cerastium holosteoides (Gewöhnliches Hornkraut)	7	w		K1												
Corylus avellana (Haselnuss)	7	w		S												
Cytisus scoparius (Besenginster)	7	w		S												

Erhebungsbogen

B

Projekt	Biotopkartierung Hamburg		Interne Nr.	12222	
			DK5 DK5-GK	5826	5828
Handlungsbedarf	Nein		DK5 - Name	Moorburg-West	
Bearbeitung	SCÖ	Kopie	Biotop-Nr. alt	127	185
Räumliche Abbildung	Fläche		Kartierung	08.09.2006	
Anzahl Abschnitte	1		Fläche / Länge [m²/m]	6119,706	
			Breite (lineare Abb.) [m]		

Pflanzenartenliste

Gruppe / Pflanzenart	MS	M	W	Vs	St	PA	Ph	Sz	VS	V	G	cf	§	Rote Liste							
														HH	ND	SH	D				
Dactylis glomerata (Wiesen-Knäuelgras)	7	h		K1																	
Elymus repens (Gewöhnliche Quecke)	7	z		K1																	
Festuca rubra agg. (Artengruppe Rot-Schwingel)	7	h		K1																	
Forsythia x intermedia (Hybrid-Forsythie)	7	w		S																	
Glechoma hederacea (Gundermann)	7	z		K1																	
Heracleum sphondylium (Wiesen-Bärenklau)	7	w		K1																	
Holcus lanatus (Wolliges Honiggras)	7	w		K1																	
Hypericum perforatum (Echtes Johanniskraut)	7	z		K1																	
Juglans regia (Echte Walnuss)	7	w		B2														D			
Juniperus communis (Gewöhnlicher Wacholder)	7	w		S										0	3	2		V			
Kerria spec. (Kerrie)	7	w		S																	
Knautia arvensis (Acker-Knautie)	7	w		K1										2				V			
Lathyrus pratensis (Wiesen-Platterbse)	7	w		K1																	
Malus domestica (Kultur-Apfel)	7	w		B2																	
Phalaris arundinacea (Rohr-Glanzgras)	7	w		K1																	
Plantago lanceolata (Spitz-Wegerich)	7	z		K1																	
Potentilla anserina (Gänse-Fingerkraut)	7	z		K1																	
Ranunculus repens (Kriechender Hahnenfuß)	7	w		K1																	
Ribes spec. (Stachelbeere)	7	w		S																	
Rumex acetosa (Großer Sauerampfer)	7	w		K1																	
Rumex acetosella (Kleiner Sauerampfer)	7	w		K1																	
Rumex obtusifolius (Stumpfbblätteriger Ampfer)	7	w		K1																	
Salix alba (Silber-Weide)	7	w		B1																	
Salix viminalis (Korb-Weide)	7	w		S																	
Spiraea spec. (Spierstrauch)	7	w		S																	
Stellaria graminea (Gras-Sternmiere)	7	z		K1																	
Tanacetum vulgare (Rainfarn)	7	w		K1																	
Taxus baccata (Gemeine Eibe)	7	w		S										b		3		V			
Trifolium repens (Weiß-Klee)	7	w		K1																	
Vicia cracca (Vogel-Wicke)	7	z		K1																	
														Anzahl Rote Liste Arten				2	2	4	2
														Anzahl Arten				42			

MS: Mengensystem; M: Mengenangabe, W: Bewertung der Art (FFH-Monitoring), Vs: Vegetationsschicht, St: Status, PA: Autor Phänologie; Ph: Phänologie, Sz: Soziabilität, VS: Vitalitätssystem; V: Vitalität, G: Geschlecht, cf: unsichere Bestimmung, §: Schutz nach BNatSchG, HH: Rote Liste Hamburg, Nds: Rote Liste Niedersachsen, SH: Rote Liste Schleswig-Holstein, D: Rote Liste Deutschland

Erhebungsbogen

B

Projekt	Biotopkartierung Hamburg	Interne Nr.	12222
		DK5 DK5-GK	5826 5828
Handlungsbedarf	Nein	DK5 - Name	Moorburg-West
Bearbeitung	SCÖ	Biotop-Nr. alt	127 185
Räumliche Abbildung	Fläche	Kartierung	08.09.2006
Anzahl Abschnitte	1	Fläche / Länge [m²/m]	6119,706
		Breite (lineare Abb.) [m]	

Teilflächenbeschreibung

Teilflächentyp		Teilflächen-Nr.	2
Biotoptyp	Gepflanzter Gehölzbestand aus vorwiegend nicht heimischen Arten (2000)	Biotoptyp	ZHF
- Zusatz		- gesetzl. Grundl.	
FFH-LRT		FFH-LRT	
Beschreibung		Entw.potential LRT	
		Hauptfläche	
		Flächenanteil	20 %
		FFH-Unters.Fläche	Nein
		Saatgutfläche	Nein