

Erhebungsbogen

B

Projekt	Biotopkartierung Hamburg	Interne Nr.	12180
		DK5 DK5-GK	5826 5828
Handlungsbedarf	Nein	DK5 - Name	Moorburg-West
Bearbeitung	SCÖ	Biotop-Nr. alt	122 179
Räumliche Abbildung	Fläche	Kartierung	05.09.2006
Anzahl Abschnitte	1	Fläche / Länge [m²/m]	9229,4143
		Breite (lineare Abb.) [m]	

Gesetzlicher Schutz § 30 (2) 2.5 Binsen- und seggenreiche Nasswiesen **Schutz nur teilweise** **Nein**

Gesamtbewertung	7	Besonders wertvoll
– Alter	7	Biotop hohen Alters, 100 bis 200 Jahre
– Belastungsgrad	7	Flächenhaft geringe oder Vorbelastung mit schwachem Einfluß
– Ökolog. Funktion	8	Wertbestimmender Bestandteil eines wertvollen Biotopkomplexes oder für den regionalen Biotopverbund.
– Seltenheit	7	Seltener Biotoptyp, mit seltenen oder bedrohten Pflges., gesättigtes Artenspektrum, einige RL-Arten

Bestandsbeschreibung

Von Schlanksegge und anderen Feuchtezeigern geprägte Feuchtwiese auf Niedermoorstandort. Durchsetzt ist der Bestand von Arten mesophiler Wiesen (Honiggras und Spitzwegerich) und Staunässe- und Überschwemmungszeigern (Kriechender Hahnenfuß). Vereinzelt Vorkommen des Schlangenknoters. Entwässerung durch gesondert kartierte, artenreiche Gräben.

Vorkommen an Biotoptypen

1	TF	Typ	HF	F.Anteil
2	BTYP	Biotoptyp	- gesetzl. Grundl.	
3	Zusatz	Zusatz zum Biotoptypen		
4	LRT	Lebensraumtyp		
1	1		Ja	100 %
2	GNA	Seggen-, binsen- und/oder hochstaudenreiche Nasswiese magerer, basenarmer Standorte (2000)		

Räumliche Lage

Lagebeschreibung	Zwischen Neuwiedenthal und Moorburger Landscheide, Flur Am schwarzen Wege		
Nachbarnutzung/en	Feuchtwiesen, Gräben, Weg		
Rechtswert (X)	559349	Hochwert (Y)	5926506
Bezirk	Harburg	Naturraum	Altländer Randmoorsenke (671.22)
Stadtteil (OT-Nr.)	Hausbruch (714)	Gemarkung	Neugraben (707)
Digitaler Grünplan	<input type="checkbox"/> Hafengesamtgebiet	<input type="checkbox"/> Ramsargebiet	<input type="checkbox"/> EG-Vogelschutzgeb.
Ausgleichsflächen	<input checked="" type="checkbox"/> Biosphärenreservat	<input type="checkbox"/> Nationalpark	<input type="checkbox"/>
NSG / ND / LSG	LSG Neugraben [HH-2024 / Anteil: 100%]		
FFH-GEBIET			
Wasserschutzgebiet	Süderelbmarsch/Harburger Berge [3 / Anteil: 100%]		

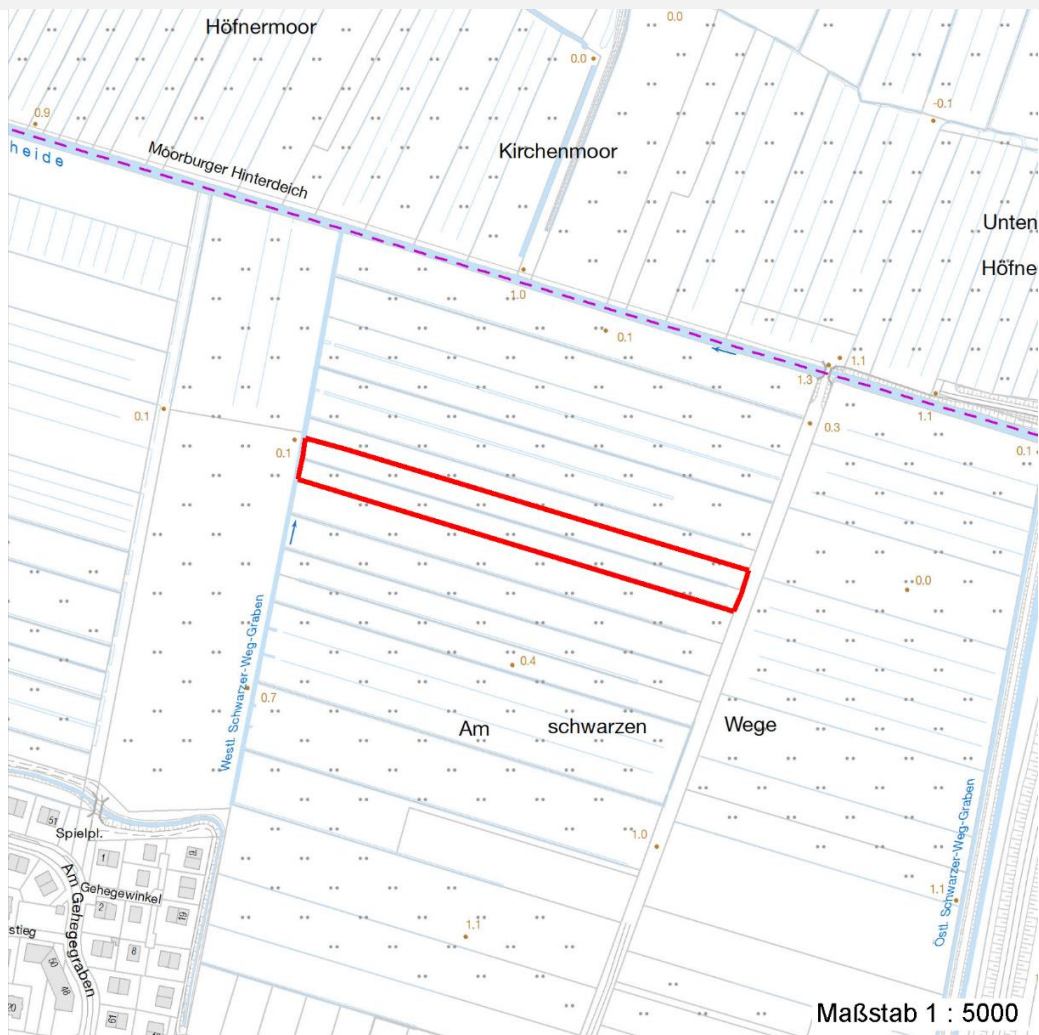
Erhebungsbogen

B

Projekt	Biotopkartierung Hamburg	Interne Nr.	12180
		DK5 DK5-GK	5826 5828
		DK5 - Name	Moorburg-West
Handlungsbedarf	Nein	Biotop-Nr. alt	122 179
Bearbeitung	SCÖ	Kartierung	05.09.2006
Räumliche Abbildung	Fläche	Fläche / Länge [m²/m]	9229,4143
Anzahl Abschnitte	1	Breite (lineare Abb.) [m]	

Räumliche Lage

Karte



Weitere Erhebungsbögen

Interne Nr.	Interne Nr. Zuordnung	DK5	Biotop-Nr.	Kartierung	Zuordnung	DK5 (GK)	Biotop-Nr. (alt)
12180	91983	5826	122	20.06.2015	K	5828	179
12180	71296	5826	1157	02.06.2009	N	5828	3019
12180	11992	5826	81	15.08.1997	<	5828	115

Zuordnung: N = nachfolgende Kartierung, K = weitere Kartierungen (zeitlich vorher oder nachher)

Foto

Interne Nr.	Index	Dateiname	Aufnahmerichtung
7041	0	5826_122_050906_1.JPG	

Weitere Angaben

Merkmal	Wert
---------	------

Auswertung

19.04.2020

Erhebungsbogen

B

Projekt	Biotopkartierung Hamburg	Interne Nr.	12180
		DK5 DK5-GK	5826 5828
Handlungsbedarf	Nein	DK5 - Name	Moorburg-West
Bearbeitung	SCÖ	Biotop-Nr. alt	122 179
Räumliche Abbildung	Fläche	Kartierung	05.09.2006
Anzahl Abschnitte	1	Fläche / Länge [m²/m]	9229,4143
		Breite (lineare Abb.) [m]	

Weitere Angaben

Merkmal	Wert
Gefährdung / Einflüsse	Entwässerung
Wertgesichtspunkte	Bedeutung für den Biotopverbund Vorkommen seltener Pflanzen Niedermoorstandort mit seltenen Arten Teil eines großflächigen Biotopkomplexes
Bedeutung für Tiergruppe	Amphibien Vögel
Ziele der Entwicklung	extensive Wiesennutzung
Maßnahmen	hohen Grundwasserstand sichern

Foto

Fotodatei	5826_122_050906_1.JPG	Fotodatei	
Bildbeschreibung		Bildbeschreibung	
Aufnahmerichtung		Aufnahmerichtung	



Teilflächenbeschreibung

Teilflächentyp		Teilflächen-Nr.	1
Biotoptyp	Seggen-, binsen- und/oder hochstaudenreiche Nasswiese magerer, basenarmer Standorte (2000)	Biotoptyp	GNA
- Zusatz		- gesetzl. Grundl.	
FFH-LRT		FFH-LRT	
Beschreibung	Standort: Feuchtwiese auf Niedermoor	Entw.potential LRT	
		Hauptfläche	Ja
		Flächenanteil	100 %
		FFH-Unters.Fläche	Nein
		Saatgutfläche	Nein

Erhebungsbogen

B

Projekt	Biotopkartierung Hamburg		Interne Nr.	12180	
			DK5 DK5-GK	5826	5828
Handlungsbedarf	Nein		DK5 - Name	Moorburg-West	
Bearbeitung	SCÖ	Kopie	Nein	Biotop-Nr. alt	122 179
Räumliche Abbildung	Fläche		Kartierung	05.09.2006	
Anzahl Abschnitte	1		Fläche / Länge [m²/m]	9229,4143	
			Breite (lineare Abb.) [m]		

Weitere Angaben

Merkmal	Wert
Boden	
Bodentyp	HN - Niedermoor
Humosität	H - Torf
Humusform	ton - Niedermoortorf
Feuchte	7 - feucht
Stickstoffgehalt	6 - mäßig stickstoffarm bis stickstoffreich
Standort, Relief	
Relief	eben
Neigung - Gelände	N0 - nicht geneigt (<2 %)
Ausrichtung	FL - flach, keine Exposition
Belichtung	7 - halbsonnig
Veg. - Deckg./Ant.	
Gesamt	100 %
1. Krautschicht	100 %
Veg. - Höhe	
Gesamt, durchschn.	0.50 m

Zeigerwerte der Pflanzenartenliste (Auswertung)

Standort	Belichtung	halbsonnig	6,9
Boden	Feuchte	feucht	6,9
	Stickstoff (N)	mäßig stickstoffarm bis stickstoffreich	5,8
	Reaktion	schwach sauer	5,8
Vegetation	Mahdverträglichkeit	mäßig bis gut schnittverträglich (erster Schnitt nicht vor Mitte Juni)	6,3
Zeigerwerte	Futterwert	mäßige Futterqualität	3,8
	Wechselfeuchteanzeiger		7
	Giftpflanzen		0
	Überschw.anzeiger		1

Pflanzenartenliste

Gruppe / Pflanzenart	MS	M	W	Vs	St	PA	Ph	Sz	VS	V	G	cf	Rote Liste					
													§	HH	ND	SH	D	
Tracheobionta (Gefäßpflanzen)																		
Achillea ptarmica (Sumpf-Schafgarbe)	7	w		K1										V			3	
Agrostis stolonifera agg. (Artengruppe Ausläufer-Straußgras)	7	w		K1														
Alopecurus pratensis (Wiesen-Fuchsschwanz)	7	z		K1														
Anthoxanthum odoratum (Gewöhnliches Ruchgras)	7	w		K1														
Anthriscus sylvestris (Wiesen-Kerbel)	7	w		K1														
Bistorta officinalis (Schlangen-Knöterich)	7	z		K1											3			2
Carex acuta (Schlank-Segge)	7	z		K1														V
Carex nigra (Wiesen-Segge)	7	w		K1											V			V
Cerastium holosteoides (Gewöhnliches Hornkraut)	7	z		K1														
Cirsium oleraceum (Kohl-Kratzdistel)	7	w		K1														
Dactylis glomerata (Wiesen-Knäuelgras)	7	z		K1														

Erhebungsbogen

B

Projekt	Biotopkartierung Hamburg		Interne Nr.	12180	
			DK5 DK5-GK	5826	5828
Handlungsbedarf	Nein		DK5 - Name	Moorburg-West	
Bearbeitung	SCÖ	Kopie	Nein	Biotop-Nr. alt	122 179
Räumliche Abbildung	Fläche		Kartierung	05.09.2006	
Anzahl Abschnitte	1		Fläche / Länge [m²/m]	9229,4143	
			Breite (lineare Abb.) [m]		

Pflanzenartenliste

Gruppe / Pflanzenart	MS	M	W	Vs	St	PA	Ph	Sz	VS	V	G	cf	§	Rote Liste				
														HH	ND	SH	D	
Deschampsia cespitosa (Rasen-Schmiele)	7	w		K1														
Festuca pratensis (Wiesen-Schwingel)	7	z		K1														
Festuca rubra agg. (Artengruppe Rot-Schwingel)	7	w		K1														
Filipendula ulmaria (Mädesüß)	7	w		K1														
Glechoma hederacea (Gundermann)	7	z		K1														
Glyceria maxima (Wasser-Schwaden)	7	w		K1														
Holcus lanatus (Wolliges Honiggras)	7	z		K1														
Juncus effusus (Flatter-Binse)	7	w		K1														
Lamium album (Weiße Taubnessel)	7	w		K1														
Lolium perenne (Ausdauerndes Weidelgras)	7	w		K1														
Lythrum salicaria (Blut-Weiderich)	7	w		K1														
Persicaria amphibia (Wasser-Knöterich)	7	z		K1														
Phalaris arundinacea (Rohr-Glanzgras)	7	z		K1														
Plantago lanceolata (Spitz-Wegerich)	7	z		K1														
Ranunculus acris (Scharfer Hahnenfuß)	7	z		K1														
Ranunculus repens (Kriechender Hahnenfuß)	7	z		K1														
Rumex acetosa (Großer Sauerampfer)	7	z		K1														
Scirpus sylvaticus (Wald-Simse)	7	w		K1														V
Symphytum officinale (Echter Beinwell)	7	z		K1														
Anzahl Rote Liste Arten														3	5			
Anzahl Arten														30				

MS: Mengensystem; M: Mengenangabe, W: Bewertung der Art (FFH-Monitoring), Vs: Vegetationsschicht, St: Status, PA: Autor Phänologie; Ph: Phänologie, Sz: Soziabilität, VS: Vitalitätssystem; V: Vitalität, G: Geschlecht, cf: unsichere Bestimmung, §: Schutz nach BNatSchG, HH: Rote Liste Hamburg, Nds: Rote Liste Niedersachsen, SH: Rote Liste Schleswig-Holstein, D: Rote Liste Deutschland