

Erhebungsbogen

B

Projekt	Biotopkartierung Hamburg	Interne Nr.	91996
		DK5 DK5-GK	5826 5828
Handlungsbedarf	Nein	DK5 - Name	Moorburg-West
Bearbeitung	BEG	Biotop-Nr. alt	118 171
Räumliche Abbildung	Fläche	Kartierung	20.06.2015
Anzahl Abschnitte	1	Fläche / Länge [m²/m]	16029,824
		Breite (lineare Abb.) [m]	

Gesetzlicher Schutz	§ 30 (2) 2.5 Binsen- und seggenreiche Nasswiesen	Schutz nur teilweise	Nein
----------------------------	--	-----------------------------	-------------

Gesamtbewertung	7	Besonders wertvoll
– Alter	6	Biotop mittleren Alters, 50 bis 100 Jahre
– Belastungsgrad	6	Flächenhaft geringe oder örtlich stärkere oder Vorbelastung mit deutlichem Einfluß
– Ökolog. Funktion	7	Sehr hohe Bedeutung in einem Biotopkomplex, für den lokalen Biotopverbund oder als Puffer
– Seltenheit	7	Seltener Biotoptyp, mit seltenen oder bedrohten Pflges., gesättigtes Artenspektrum, einige RL-Arten

Bestandsbeschreibung

Im Juni noch ungemähte Feuchtwiese, die zum Kartierzeitpunkt gleichermaßen von Süßgräsern (Wolliges Honiggras, Weidelgras, ...) und Sauergräsern (Schlanksegge) geprägt

Vorkommen an Biotoptypen

1	TF	Typ	HF	F.Anteil
2	BTYP	Biotoptyp	- gesetzl. Grundl.	
3	Zusatz	Zusatz zum Biotoptypen		
4	LRT	Lebensraumtyp		
1	1		Ja	100 %
2	GNR	Seggen-, binsen- und/oder hochstaudenreiche Nasswiese nährstoffreicher Standorte (2000)		
3	re	Beetrelief (mit Gruppen) (re)		

Räumliche Lage

Lagebeschreibung	westl. des Bahndamms, südl. der Moorburger Landscheide		
Nachbarnutzung/en	Weg, Feuchtwiesen		
Rechtswert (X)	559609	Hochwert (Y)	5926492
Bezirk	Harburg	Naturraum	Altländer Randmoorsenke (671.22)
Stadtteil (OT-Nr.)	Hausbruch (714)	Gemarkung	Neugraben (707)
Digitaler Grünplan	<input type="checkbox"/> Hafengesamtgebiet	<input type="checkbox"/> Ramsargebiet	<input type="checkbox"/> EG-Vogelschutzgeb.
Ausgleichsflächen	<input type="checkbox"/> Biosphärenreservat	<input type="checkbox"/> Nationalpark	<input type="checkbox"/>
NSG / ND / LSG	LSG Neugraben [HH-2024 / Anteil: 100%]		
FFH-GEBIET			
Wasserschutzgebiet	Süderelbmarsch/Harburger Berge [3 / Anteil: 100%]		

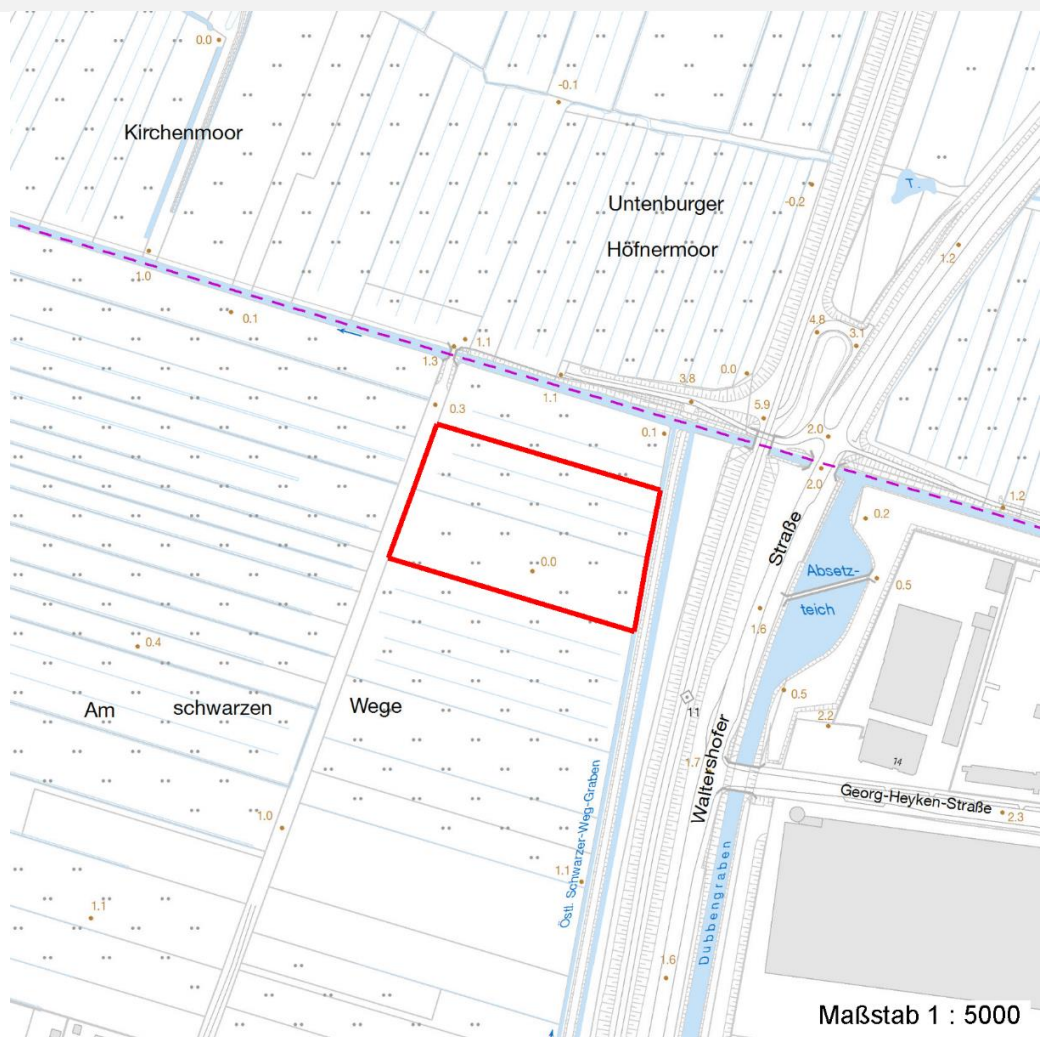
Erhebungsbogen

B

Projekt	Biotopkartierung Hamburg	Interne Nr.	91996
		DK5 DK5-GK	5826 5828
Handlungsbedarf	Nein	DK5 - Name	Moorburg-West
Bearbeitung	BEG	Biotop-Nr. alt	118 171
Räumliche Abbildung	Fläche	Kartierung	20.06.2015
Anzahl Abschnitte	1	Fläche / Länge [m²/m]	16029,824
		Breite (lineare Abb.) [m]	

Räumliche Lage

Karte



Weitere Erhebungsbögen

Interne Nr.	Interne Nr. Zuordnung	DK5	Biotop-Nr.	Kartierung	Zuordnung	DK5 (GK)	Biotop-Nr. (alt)
91996	12115	5826	118	04.09.2006	K	5828	171
91996	12013	5826	82	15.08.1997	<	5828	116

Zuordnung: N = nachfolgende Kartierung, K = weitere Kartierungen (zeitlich vorher oder nachher)

Foto

Interne Nr.	Index	Dateiname	Aufnahmerichtung
41467	0	5826_118_200615_1.JPG	

Weitere Angaben

Merkmal	Wert
Auswertung	
Gefährdung / Einflüsse	intensive Düngung

Erhebungsbogen

B

Projekt	Biotopkartierung Hamburg	Interne Nr.	91996
		DK5 DK5-GK	5826 5828
Handlungsbedarf	Nein	DK5 - Name	Moorburg-West
Bearbeitung	BEG	Biotop-Nr. alt	118 171
Räumliche Abbildung	Fläche	Kartierung	20.06.2015
Anzahl Abschnitte	1	Fläche / Länge [m²/m]	16029,824
		Breite (lineare Abb.) [m]	

Weitere Angaben

Merkmal	Wert
Wertgesichtspunkte	Entwicklungspotenzial noch artenreich; Bestandteil eines größeren Feuchtwiesenkomplexes
Bedeutung für Tiergruppe	Amphibien
Ziele der Entwicklung	Erhaltung
Maßnahmen	Grünland - 4. (Wasserstand halten bzw leicht anheben)

Foto

Fotodatei	5826_118_200615_1.JPG	Fotodatei	
Bildbeschreibung	k.A.	Bildbeschreibung	
Aufnahmerichtung		Aufnahmerichtung	



Teilflächenbeschreibung

Teilflächentyp		Teilflächen-Nr.	1
Biotoptyp	Seggen-, binsen- und/oder hochstaudenreiche Nasswiese nährstoffreicher Standorte (2000)	Biotoptyp	GNR
- Zusatz	Beetrelief (mit Grüppen) (re)	- gesetzl. Grundl.	
FFH-LRT		FFH-LRT	
Beschreibung	Standort: stark aufgedüngte Feuchtwiese auf Niedermoorstandort	Entw.potential LRT	
		Hauptfläche	Ja
		Flächenanteil	100 %
		FFH-Unters.Fläche	Nein
		Saatgutfläche	Nein

Erhebungsbogen

B

Projekt	Biotopkartierung Hamburg	Interne Nr.	91996
		DK5 DK5-GK	5826 5828
Handlungsbedarf	Nein	DK5 - Name	Moorburg-West
Bearbeitung	BEG	Biotop-Nr. alt	118 171
Räumliche Abbildung	Fläche	Kartierung	20.06.2015
Anzahl Abschnitte	1	Fläche / Länge [m²/m]	16029,824
		Breite (lineare Abb.) [m]	

Weitere Angaben

Merkmal	Wert
Boden	
Feuchte	7 - feucht
Stickstoffgehalt	7 - stickstoffreich
Standort, Relief	
Relief	eben mit Grüppen
Belichtung	7 - halbsonnig
Veg. - Deckg./Ant.	
Gesamt	100 %
1. Krautschicht	100 %
Veg. - Höhe	
Gesamt, durchschn.	0.30 m

Zeigerwerte der Pflanzenartenliste (Auswertung)

Standort	Belichtung	halbsonnig	7
Boden	Feuchte	feucht	7,3
	Stickstoff (N)	mäßig stickstoffarm	5,5
	Reaktion	schwach sauer	5,7
Vegetation	Mahdverträglichkeit	mäßig bis gut schnittverträglich (erster Schnitt nicht vor Mitte Juni)	5,8
Zeigerwerte	Futterwert	mäßige Futterqualität	3,7
	Wechselfeuchteanzeiger		9
	Giftpflanzen		3
	Überschw.anzeiger		6

Pflanzenartenliste

Gruppe / Pflanzenart	MS	M	W	Vs	St	PA	Ph	Sz	VS	V	G	cf	§	Rote Liste				
														HH	ND	SH	D	
Tracheobionta (Gefäßpflanzen)																		
Agrostis stolonifera (Ausläufer-Straußgras)	7	z																
Alopecurus pratensis (Wiesen-Fuchsschwanz)	7	z																
Anthoxanthum odoratum (Gewöhnliches Ruchgras)	7	z																
Bistorta officinalis (Schlangen-Knöterich)	7	w												3	2			
Caltha palustris (Sumpf-Dotterblume)	7	w												3	3	V	V	
Cardamine pratensis (Wiesen-Schaumkraut)	7	z														V		
Carex acuta (Schlank-Segge)	7	l														V		
Carex canescens (Graue Segge)	7	w													3	V		
Carex rostrata (Schnabel-Segge)	7	w													3	V		
Carex x elytroides (Bastard-Segge)	7	z														V	D	
Cerastium holosteoides (Gewöhnliches Hornkraut)	7	z																
Cirsium palustre (Sumpf-Kratzdistel)	7	z																
Deschampsia cespitosa (Rasen-Schmiegle)	7	w																
Elymus repens (Gewöhnliche Quecke)	7	w																
Festuca pratensis (Wiesen-Schwingel)	7	l																
Filipendula ulmaria (Mädesüß)	7	w																
Galium palustre (Sumpf-Labkraut)	7	z																
Glyceria fluitans (Flutender Schwaden)	7	l																

Erhebungsbogen

B

Projekt	Biotopkartierung Hamburg		Interne Nr.	91996	
			DK5 DK5-GK	5826	5828
Handlungsbedarf	Nein		DK5 - Name	Moorburg-West	
Bearbeitung	BEG	Kopie	Ja	Biotop-Nr. alt	118 171
Räumliche Abbildung	Fläche		Kartierung	20.06.2015	
Anzahl Abschnitte	1		Fläche / Länge [m²/m]	16029,824	
			Breite (lineare Abb.) [m]		

Pflanzenartenliste

Gruppe / Pflanzenart	MS	M	W	Vs	St	PA	Ph	Sz	VS	V	G	cf	§	Rote Liste				
														HH	ND	SH	D	
Glyceria maxima (Wasser-Schwaden)	7	z																
Holcus lanatus (Wolliges Honiggras)	7	h																
Hydrocharis morsus-ranae (Froschbiß)	7	w												V		V	V	
Juncus articulatus (Glieder-Binse)	7	w																
Juncus compressus (Zusammengedrückte Binse)	7	w												2				
Juncus effusus (Flatter-Binse)	7	w																
Lathyrus pratensis (Wiesen-Platterbse)	7	z																
Lolium perenne (Ausdauerndes Weidelgras)	7	w																
Lotus pedunculatus (Sumpf-Hornklee)	7	z															V	
Lychnis flos-cuculi (Kuckucks-Lichtnelke)	7	z															3	
Lythrum salicaria (Blut-Weiderich)	7	w																
Myosotis scorpioides (Sumpf-Vergissmeinnicht)	7	w															V	
Persicaria amphibia (Wasser-Knöterich)	7	z																
Phalaris arundinacea (Rohr-Glanzgras)	7	z																
Plantago lanceolata (Spitz-Wegerich)	7	z																
Poa trivialis (Gewöhnliches Rispengras)	7	z																
Ranunculus acris (Scharfer Hahnenfuß)	7	z																
Ranunculus flammula (Brennender Hahnenfuß)	7	z															V	
Ranunculus repens (Kriechender Hahnenfuß)	7	z																
Rumex acetosa (Großer Sauerampfer)	7	z																
Rumex obtusifolius (Stumpfbblätteriger Ampfer)	7	z																
Symphytum officinale (Echter Beinwell)	7	z																
Trifolium pratense (Rot-Klee)	7	z																
Trifolium repens (Weiß-Klee)	7	z																
Veronica anagallis-aquatica (Wasser-Ehrenpreis)	7	w											X		2			
Vicia cracca (Vogel-Wicke)	7	w																
Anzahl Rote Liste Arten														7	1	12	3	
Anzahl Arten														44				

MS: Mengensystem; M: Mengenangabe, W: Bewertung der Art (FFH-Monitoring), Vs: Vegetationsschicht, St: Status, PA: Autor Phänologie; Ph: Phänologie, Sz: Soziabilität, VS: Vitalitätssystem; V: Vitalität, G: Geschlecht, cf: unsichere Bestimmung, §: Schutz nach BNatSchG, HH: Rote Liste Hamburg, Nds: Rote Liste Niedersachsen, SH: Rote Liste Schleswig-Holstein, D: Rote Liste Deutschland