

Erhebungsbogen

B

Projekt	Biotopkartierung Hamburg		Interne Nr.	12209
			DK5 DK5-GK	5826 5828
Handlungsbedarf	Nein		DK5 - Name	Moorburg-West
Bearbeitung	SCÖ	Kopie	Nein	Biotop-Nr. alt
Räumliche Abbildung	Fläche			117 170
Anzahl Abschnitte	1			Kartierung
				31.08.2006
				Fläche / Länge [m²/m]
				6958,3205
				Breite (lineare Abb.) [m]

Gesetzlicher Schutz	§ 30 (2) 2.5 Binsen- und seggenreiche Nasswiesen	Schutz nur teilweise	Nein
----------------------------	--	-----------------------------	------

Gesamtbewertung	7	Besonders wertvoll
– Alter	7	Biotop hohen Alters, 100 bis 200 Jahre
– Belastungsgrad	7	Flächenhaft geringe oder Vorbelastung mit schwachem Einfluß
– Ökolog. Funktion	8	Wertbestimmender Bestandteil eines wertvollen Biotopkomplexes oder für den regionalen Biotopverbund.
– Seltenheit	7	Seltener Biotoptyp, mit seltenen oder bedrohten Pflges., gesättigtes Artenspektrum, einige RL-Arten

Bestandsbeschreibung

Von Rasenschmiele, Schlanksegge und Flatterbinse geprägtes, artenreiches Feuchtgrünland, das durchsetzt ist mit Schlangenknöterich, Blutweiderich und Kriechendem Hahnenfuß. In der Mitte und am Südrand verlaufen wassergefüllte Gruppen, in denen v. a. Flatterbinse, Rohrkolben, Igelkolben und Blutweiderich vorkommen. Der Grünlandbestand wirkt leicht ruderalisiert. Möglicherweise wird er bei zu feuchtem Boden beweidet (eine Einzäunung fehlt jedoch). Auf eine (ehemalige) Beweidung deutet auch der hohe Anteil an Rasenschmiele hin. Bemerkenswert ist das Vorkommen mit hoher Stetigkeit des Schlangenknöterichs. Der Vegetationsbestand war zum Kartierzeitpunkt nur etwa 30 cm hoch, wurde also aktuell noch genutzt.

Vorkommen an Biotoptypen

1	TF	Typ	HF	F.Anteil
2	BTYP	Biotoptyp	- gesetzl. Grundl.	
3	Zusatz	Zusatz zum Biotoptypen		
4	LRT	Lebensraumtyp		
1	1		Ja	97 %
2	GNA	Seggen-, binsen- und/oder hochstaudenreiche Nasswiese magerer, basenarmer Standorte (2000)		
3	re	Beetrelief (mit Gruppen) (re)		
1	2			3 %
2	FGA	Nährstoffarmer Graben mit Stillgewässercharakter (2000)		

Räumliche Lage

Lagebeschreibung	westl. des Bahndamms, südl. der Moorburger Landschaft			
Nachbarnutzung/en	Wettern, Weg, Feuchtgrünland			
Rechtswert (X)	559627	Hochwert (Y)	5926561	
Bezirk	Harburg	Naturraum	Altländer Randmoorsenke (671.22)	
Stadtteil (OT-Nr.)	Hausbruch (714)	Gemarkung	Neugraben (707)	
Digitaler Grünplan	<input type="checkbox"/> Hafengesamtgebiet	<input type="checkbox"/> Ramsargebiet	<input type="checkbox"/> EG-Vogelschutzgeb.	<input type="checkbox"/>
Ausgleichsflächen	<input type="checkbox"/> Biosphärenreservat	<input type="checkbox"/> Nationalpark	<input type="checkbox"/>	<input type="checkbox"/>
NSG / ND / LSG	LSG Neugraben [HH-2024 / Anteil: 100%]			
FFH-GEBIET				
Wasserschutzgebiet	Süderelbmarsch/Harburger Berge [3 / Anteil: 100%]			

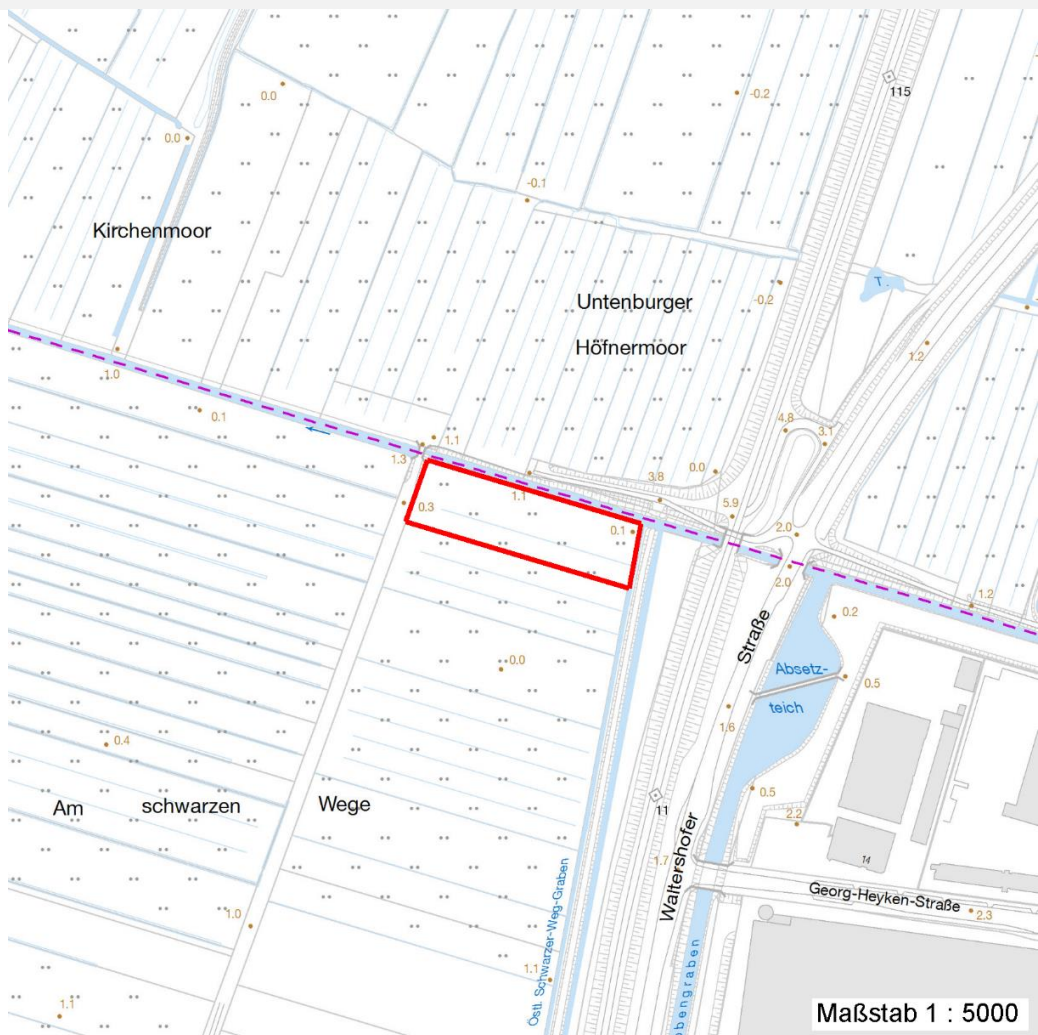
Erhebungsbogen

B

Projekt	Biotopkartierung Hamburg	Interne Nr.	12209
		DK5 DK5-GK	5826 5828
		DK5 - Name	Moorburg-West
Handlungsbedarf	Nein	Biotop-Nr. alt	117 170
Bearbeitung	SCÖ	Kartierung	31.08.2006
Räumliche Abbildung	Fläche	Fläche / Länge [m²/m]	6958,3205
Anzahl Abschnitte	1	Breite (lineare Abb.) [m]	

Räumliche Lage

Karte



Weitere Erhebungsbögen

Interne Nr.	Interne Nr. Zuordnung	DK5	Biotop-Nr.	Kartierung	Zuordnung	DK5 (GK)	Biotop-Nr. (alt)
12209	91997	5826	117	20.06.2015	K	5828	170
12209	71295	5826	1156	02.06.2009	N	5828	3018
12209	12013	5826	82	15.08.1997	<	5828	116

Zuordnung: N = nachfolgende Kartierung, K = weitere Kartierungen (zeitlich vorher oder nachher)

Foto

Interne Nr.	Index	Dateiname	Aufnahmerichtung
6750	0	5826_117_310806_1.JPG	
6751	0	5826_117_310806_2.JPG	

Erhebungsbogen

B

Projekt	Biotopkartierung Hamburg	Interne Nr.	12209
		DK5 DK5-GK	5826 5828
Handlungsbedarf	Nein	DK5 - Name	Moorburg-West
Bearbeitung	SCÖ	Biotop-Nr. alt	117 170
Räumliche Abbildung	Fläche	Kartierung	31.08.2006
Anzahl Abschnitte	1	Fläche / Länge [m²/m]	6958,3205
		Breite (lineare Abb.) [m]	

Weitere Angaben

Merkmal	Wert
Auswertung	
Gefährdung / Einflüsse	vermutlich gelegentlich wasserüberstaut
Wertgesichtspunkte	Bedeutung für den Biotopverbund Bestandteil der historischen Kulturlandschaft Vorkommen seltener Pflanzen seltener Biotoptyp Artenreich
zoologisch bedeutsame Strukturen	Kleingewässer
Bedeutung für Tiergruppe	Amphibien
Ziele der Entwicklung	Erhaltung
Maßnahmen	Zweischnitt-Wiesennutzung - 4.2

Foto

Fotodatei	5826_117_310806_1.JPG	Fotodatei	5826_117_310806_2.JPG
Bildbeschreibung		Bildbeschreibung	
Aufnahmerichtung		Aufnahmerichtung	



Teilflächenbeschreibung

Teilflächentyp		Teilflächen-Nr.	1
Biotoptyp	Seggen-, binsen- und/oder hochstaudenreiche Nasswiese magerer, basenarmer Standorte (2000)	Biotoptyp	GNA
- Zusatz	Beetrelief (mit Grüppen) (re)	- gesetzl. Grundl.	
FFH-LRT		FFH-LRT	
Beschreibung	Standort: bodensaure Nasswiese	Entw.potential LRT	
		Hauptfläche	Ja
		Flächenanteil	97 %
		FFH-Unters.Fläche	Nein
		Saatgutfläche	Nein

Erhebungsbogen

B

Projekt	Biotopkartierung Hamburg	Interne Nr.	12209
		DK5 DK5-GK	5826 5828
Handlungsbedarf	Nein	DK5 - Name	Moorburg-West
Bearbeitung	SCÖ	Biotop-Nr. alt	117 170
Räumliche Abbildung	Fläche	Kartierung	31.08.2006
Anzahl Abschnitte	1	Fläche / Länge [m²/m]	6958,3205
		Breite (lineare Abb.) [m]	

Weitere Angaben

Merkmal	Wert
Boden	
Feuchte	7 - feucht
Stickstoffgehalt	5 - mäßig stickstoffarm
Standort, Relief	
Relief	eben
Belichtung	7 - halbsonnig
Veg. - Deckg./Ant.	
Gesamt	95 %
1. Krautschicht	95 %
Veg. - Höhe	
Gesamt, durchschn.	0.30 m

Zeigerwerte der Pflanzenartenliste (Auswertung)

Standort	Belichtung	halbsonnig	6,7
Boden	Feuchte	feucht	7
	Stickstoff (N)	mäßig stickstoffarm	4,8
	Reaktion	mäßig sauer	4,7
Vegetation	Mahdverträglichkeit	mäßig bis gut schnittverträglich (erster Schnitt nicht vor Mitte Juni)	5,6
Zeigerwerte	Futterwert	sehr geringwertiges Futter	2,1
	Wechselfeuchteanzeiger		7
	Giftpflanzen		4
	Überschw.anzeiger		4

Pflanzenartenliste

Gruppe / Pflanzenart	MS	M	W	Vs	St	PA	Ph	Sz	VS	V	G	cf	§	Rote Liste			
														HH	ND	SH	D
Tracheobionta (Gefäßpflanzen)																	
Ajuga reptans (Kriechender Günsel)	7	w		K1													
Anthoxanthum odoratum (Gewöhnliches Ruchgras)	7	w		K1													
Bistorta officinalis (Schlangen-Knöterich)	7	z		K1									3	2			
Calamagrostis canescens (Sumpf-Reitgras)	7	z		K1													
Cardamine pratensis (Wiesen-Schaumkraut)	7	z		K1										V			
Carex acuta (Schlank-Segge)	7	z		K1										V			
Deschampsia cespitosa (Rasen-Schmiele)	7	h		K1													
Epilobium spec. (Weidenröschen)	7	w		K1													
Festuca rubra agg. (Artengruppe Rot-Schwingel)	7	z		K1													
Filipendula ulmaria (Mädesüß)	7	w		K1													
Galium palustre (Sumpf-Labkraut)	7	w		K1													
Glechoma hederacea (Gundermann)	7	z		K1													
Glyceria fluitans (Flutender Schwaden)	7	w		K1													
Holcus lanatus (Wolliges Honiggras)	7	z		K1													
Juncus effusus (Flatter-Binse)	7	h		K1													
Linaria vulgaris (Gewöhnliches Leinkraut)	7	w		K1													
Lolium perenne (Ausdauerndes Weidelgras)	7	w		K1													
Lychnis flos-cuculi (Kuckucks-Lichtnelke)	7	w		K1										3			

Erhebungsbogen

B

Projekt	Biotopkartierung Hamburg	Interne Nr.	12209
		DK5 DK5-GK	5826 5828
Handlungsbedarf	Nein	DK5 - Name	Moorburg-West
Bearbeitung	SCÖ	Biotop-Nr. alt	117 170
Räumliche Abbildung	Fläche	Kartierung	31.08.2006
Anzahl Abschnitte	1	Fläche / Länge [m²/m]	6958,3205
		Breite (lineare Abb.) [m]	

Pflanzenartenliste

Gruppe / Pflanzenart	MS	M	W	Vs	St	PA	Ph	Sz	VS	V	G	cf	§	Rote Liste				
														HH	ND	SH	D	
Lysimachia vulgaris (Gewöhnlicher Gilbweiderich)	7	w		K1														
Lythrum salicaria (Blut-Weiderich)	7	z		K1														
Oenanthe aquatica (Gemeiner Wasserfenchel)	7	w		K1										V				
Phleum pratense (Wiesen-Lieschgras)	7	w		K1														
Plantago lanceolata (Spitz-Wegerich)	7	w		K1														
Potentilla anserina (Gänse-Fingerkraut)	7	w		K1														
Potentilla erecta (Blutwurz)	7	w		K1										3			V	
Ranunculus acris (Scharfer Hahnenfuß)	7	w		K1														
Ranunculus flammula (Brennender Hahnenfuß)	7	w		K1														V
Ranunculus repens (Kriechender Hahnenfuß)	7	h		K1														
Rumex acetosa (Großer Sauerampfer)	7	z		K1														
Stellaria graminea (Gras-Sternmiere)	7	w		K1														
Anzahl Rote Liste Arten														3	6			
Anzahl Arten														30				

MS: Mengensystem; M: Mengenangabe, W: Bewertung der Art (FFH-Monitoring), Vs: Vegetationsschicht, St: Status, PA: Autor Phänologie; Ph: Phänologie, Sz: Soziabilität, VS: Vitalitätssystem; V: Vitalität, G: Geschlecht, cf: unsichere Bestimmung, §: Schutz nach BNatSchG, HH: Rote Liste Hamburg, Nds: Rote Liste Niedersachsen, SH: Rote Liste Schleswig-Holstein, D: Rote Liste Deutschland

Teilflächenbeschreibung

Teilflächentyp		Teilflächen-Nr.	2
Biotoptyp	Nährstoffarmer Graben mit Stillgewässercharakter (2000)	Biotoptyp	FGA
- Zusatz		- gesetzl. Grundl.	
FFH-LRT		FFH-LRT	
Beschreibung		Entw.potential LRT	
Standort: Gruppen		Hauptfläche	
		Flächenanteil	3 %
		FFH-Unters.Fläche	Nein
		Saatgutfläche	Nein

Weitere Angaben

Merkmal	Wert
Boden	
Feuchte	9 - sehr naß
Stickstoffgehalt	4 - mäßig bis stickstoffarm
Standort, Relief	
Relief	senkrechte Böschungen
Belichtung	7 - halbsonnig
Veg. - Deckg./Ant.	
Gesamt	95 %
1. Krautschicht	95 %
Veg. - Höhe	
Gesamt, durchschn.	0.40 m

Erhebungsbogen

B

Projekt	Biotopkartierung Hamburg		Interne Nr.	12209
			DK5 DK5-GK	5826 5828
Handlungsbedarf	Nein		DK5 - Name	Moorburg-West
Bearbeitung	SCÖ	Kopie	Nein	Biotop-Nr. alt
Räumliche Abbildung	Fläche			117 170
Anzahl Abschnitte	1			Kartierung
				31.08.2006
				Fläche / Länge [m²/m]
				6958,3205
				Breite (lineare Abb.) [m]

Zeigerwerte der Pflanzenartenliste (Auswertung)

Standort	Belichtung	halbsonnig	7,3
Boden	Feuchte	sehr naß	8,8
	Stickstoff (N)	mäßig bis stickstoffarm	4,3
	Reaktion	mäßig sauer	5
Vegetation	Mahdverträglichkeit	schnittempfindlich bis mäßig schnittverträglich	3,5
Zeigerwerte	Futterwert	fast wertloses Futter	1,4
	Wechselfeuchteanzeiger		3
	Giftpflanzen		3
	Überschw.anzeiger		3

Pflanzenartenliste

Gruppe / Pflanzenart	MS	M	W	Vs	St	PA	Ph	Sz	VS	V	G	cf	§	Rote Liste			
														HH	ND	SH	D
Tracheobionta (Gefäßpflanzen)																	
Alisma plantago-aquatica (Gewöhnlicher Froschlöffel)	7	z		K1													
Calamagrostis canescens (Sumpf-Reitgras)	7	w		K1													
Carex acuta (Schlank-Segge)	7	z		K1											V		
Carex nigra (Wiesen-Segge)	7	z		K1										V	V		
Comarum palustre (Sumpf-Blutauge)	7	z		K1										V	3		
Epilobium palustre (Sumpf-Weidenröschen)	7	w		K1										V		V	
Filipendula ulmaria (Mädesüß)	7	z		K1													
Hydrocharis morsus-ranae (Froschbiß)	7	w		-										V	V	V	
Hydrocotyle vulgaris (Wassernabel)	7	w		K1										2		V	
Juncus articulatus (Glieder-Binse)	7	z		K1													
Juncus effusus (Flatter-Binse)	7	z		K1													
Lythrum salicaria (Blut-Weiderich)	7	z		K1													
Molinia caerulea (Blaues Pfeifengras)	7	w		K1													
Oenanthe aquatica (Gemeiner Wasserfenchel)	7	w		K1											V		
Potentilla erecta (Blutwurz)	7	z		K1											3	V	
Sparganium erectum (Ästiger Igelkolben)	7	z		K1													
Typha latifolia (Breitblättriger Rohrkolben)	7	z		K1													
														Anzahl Rote Liste Arten	7	6	2
														Anzahl Arten	17		

MS: Mengensystem; M: Mengenangabe, W: Bewertung der Art (FFH-Monitoring), Vs: Vegetationsschicht, St: Status, PA: Autor Phänologie; Ph: Phänologie, Sz: Soziabilität, VS: Vitalitätssystem; V: Vitalität, G: Geschlecht, cf: unsichere Bestimmung, §: Schutz nach BNatSchG, HH: Rote Liste Hamburg, Nds: Rote Liste Niedersachsen, SH: Rote Liste Schleswig-Holstein, D: Rote Liste Deutschland