

# Erhebungsbogen

**B**

<b>Projekt</b>	Biotopkartierung Hamburg	<b>Interne Nr.</b>	92155
		<b>DK5   DK5-GK</b>	<b>5826</b>
<b>Handlungsbedarf</b>	Nein	<b>DK5 - Name</b>	Moorburg-West
<b>Bearbeitung</b>	BEG	<b>Biotop-Nr.   alt</b>	<b>1177</b>
<b>Räumliche Abbildung</b>	Fläche	<b>Kartierung</b>	26.05.2015
<b>Anzahl Abschnitte</b>	1	<b>Fläche / Länge [m<sup>2</sup>/m]</b>	9075,5194
		<b>Breite (lineare Abb.) [m]</b>	

**Gesetzlicher Schutz**    **\_ kein gesetzl. Schutz kein gesetzlich geschütztes Biotop**    **Schutz nur teilweise**    **Nein**

<b>Gesamtbewertung</b>	6	Wertvoll
– <b>Alter</b>	5	Biotop mittleren Alters, 20 bis 50 Jahre
– <b>Belastungsgrad</b>	6	Flächenhaft geringe oder örtlich stärkere oder Vorbelastung mit deutlichem Einfluß
– <b>Ökolog. Funktion</b>	6	Hohe Bedeutung in einem Biotopkomplex, für den lokalen Biotopverbund oder als Puffer
– <b>Seltenheit</b>	6	Seltener Biotoptyp, ohne seltene oder bedrohte Pflges., ungesättigtes Artenspektrum, reliktsiche RL-Arten

## Bestandsbeschreibung

Mesophile Grünlandfläche, die gelegentlich gemäht wird. Der Grünlandaspekt ist prägend. Die Fläche erscheint im Vergleich zur Umgebung um ca 70 cm flächig aufgehöhht zu sein.

## Vorkommen an Biotoptypen

1	TF	Typ	HF	F.Anteil
2	BTYP	Biotoptyp	- gesetzl. Grundl.	
3	Zusatz	Zusatz zum Biotoptypen		
4	LRT	Lebensraumtyp		
1	1		Ja	100 %
2	GMZ	Sonstiges mesophiles Grünland (2000)		

## Räumliche Lage

<b>Lagebeschreibung</b>	Südlich Moorburger Landscheide, Westlich Gehegegraben		
<b>Nachbarnutzung/en</b>	Weg, Graben, feuchte Gehölze		
<b>Rechtswert (X)</b>	558787	<b>Hochwert (Y)</b>	5926615
<b>Bezirk</b>	Harburg	<b>Naturraum</b>	Altländer Randmoorsenke (671.22)
<b>Stadtteil (OT-Nr.)</b>	Hausbruch (714)	<b>Gemarkung</b>	Neugraben (707)
<b>Digitaler Grünplan</b>	<input type="checkbox"/> <b>Hafengesamtgebiet</b>	<input type="checkbox"/> <b>Ramsargebiet</b>	<input type="checkbox"/> <b>EG-Vogelschutzgeb.</b>
<b>Ausgleichsflächen</b>	<input type="checkbox"/> <b>Biosphärenreservat</b>	<input type="checkbox"/> <b>Nationalpark</b>	<input type="checkbox"/>
<b>NSG / ND / LSG</b>	LSG Neugraben [ HH-2024 / Anteil: 100% ]		
<b>FFH-GEBIET</b>			
<b>Wasserschutzgebiet</b>	Süderelbmarsch/Harburger Berge [ 3 / Anteil: 100% ]		

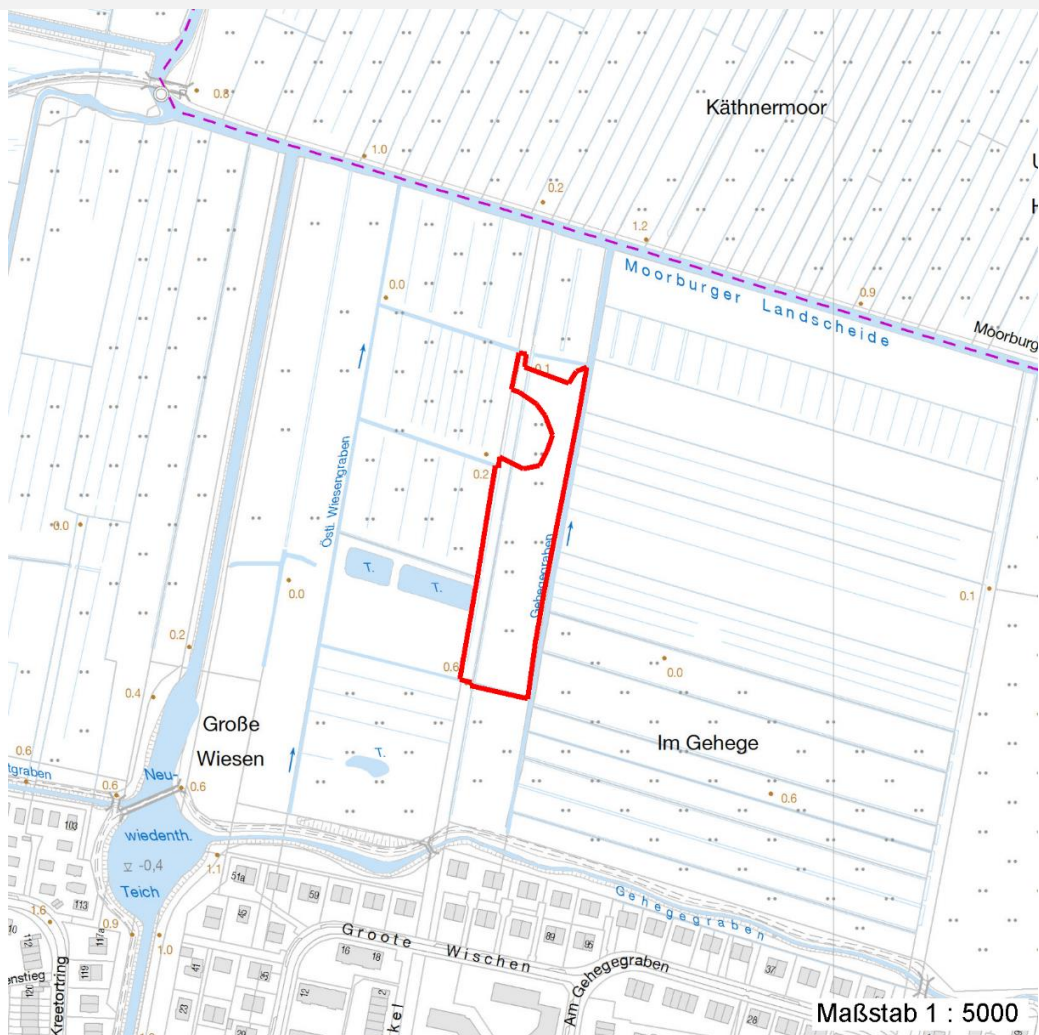
# Erhebungsbogen

**B**

<b>Projekt</b>	Biotopkartierung Hamburg	<b>Interne Nr.</b>	92155
		<b>DK5   DK5-GK</b>	5826
		<b>DK5 - Name</b>	Moorburg-West
<b>Handlungsbedarf</b>	Nein	<b>Biotop-Nr.   alt</b>	1177
<b>Bearbeitung</b>	BEG	<b>Kartierung</b>	26.05.2015
<b>Räumliche Abbildung</b>	Fläche	<b>Fläche / Länge [m<sup>2</sup>/m]</b>	9075,5194
<b>Anzahl Abschnitte</b>	1	<b>Breite (lineare Abb.) [m]</b>	

## Räumliche Lage

Karte



## Weitere Erhebungsbögen

Interne Nr.	Interne Nr. Zuordnung	DK5	Biotop-Nr.	Kartierung	Zuordnung	DK5 (GK)	Biotop-Nr. (alt)
92155	12177	5826	289	11.09.2006	<	5828	10137

Zuordnung: N = nachfolgende Kartierung, K = weitere Kartierungen (zeitlich vorher oder nachher)

## Foto

Interne Nr.	Index	Dateiname	Aufnahmerichtung
41630	0	5826_1177_260515_1.JPG	

# Erhebungsbogen

**B**

<b>Projekt</b>	Biotopkartierung Hamburg	<b>Interne Nr.</b>	92155
		<b>DK5   DK5-GK</b>	<b>5826</b>
<b>Handlungsbedarf</b>	Nein	<b>DK5 - Name</b>	Moorburg-West
<b>Bearbeitung</b>	BEG	<b>Biotop-Nr.   alt</b>	<b>1177</b>
<b>Räumliche Abbildung</b>	Fläche	<b>Kartierung</b>	26.05.2015
<b>Anzahl Abschnitte</b>	1	<b>Fläche / Länge [m<sup>2</sup>/m]</b>	9075,5194
		<b>Breite (lineare Abb.) [m]</b>	

## Foto

<b>Fotodatei</b>	5826_1177_260515_1.JPG	<b>Fotodatei</b>	
<b>Bildbeschreibung</b>	k.A.	<b>Bildbeschreibung</b>	
<b>Aufnahmerichtung</b>		<b>Aufnahmerichtung</b>	



## Teilflächenbeschreibung

<b>Teilflächentyp</b>		<b>Teilflächen-Nr.</b>	1
<b>Biotoptyp</b>	Sonstiges mesophiles Grünland (2000)	<b>Biotoptyp</b>	GMZ
- Zusatz		- gesetzl. Grundl.	
<b>FFH-LRT</b>		<b>FFH-LRT</b>	
<b>Beschreibung</b>		<b>Entw.potential LRT</b>	
		<b>Hauptfläche</b>	Ja
		<b>Flächenanteil</b>	100 %
		<b>FFH-Unters.Fläche</b>	Nein
		<b>Saatgutfläche</b>	Nein

## Zeigerwerte der Pflanzenartenliste (Auswertung)

<b>Standort</b>	<b>Belichtung</b>	halbsonnig	6,7
<b>Boden</b>	<b>Feuchte</b>	feucht	6,7
	<b>Stickstoff (N)</b>	mäßig stickstoffarm bis stickstoffreich	6
	<b>Reaktion</b>	schwach sauer	6,2
<b>Vegetation</b>	<b>Mahdverträglichkeit</b>	mäßig bis gut schnittverträglich (erster Schnitt nicht vor Mitte Juni)	5,7
<b>Zeigerwerte</b>	<b>Futterwert</b>	mäßige Futterqualität	3,7
	<b>Wechselfeuchteanzeiger</b>		7
	<b>Giftpflanzen</b>		1
	<b>Überschw.anzeiger</b>		6

# Erhebungsbogen

**B**

<b>Projekt</b>	Biotopkartierung Hamburg		<b>Interne Nr.</b>	92155
			<b>DK5   DK5-GK</b>	<b>5826</b>
<b>Handlungsbedarf</b>	Nein		<b>DK5 - Name</b>	Moorburg-West
<b>Bearbeitung</b>	BEG	<b>Kopie</b>	Nein	<b>Biotop-Nr.   alt</b>
<b>Räumliche Abbildung</b>	Fläche			<b>1177</b>
<b>Anzahl Abschnitte</b>	1			<b>Kartierung</b>
				26.05.2015
				<b>Fläche / Länge [m<sup>2</sup>/m]</b>
				9075,5194
				<b>Breite (lineare Abb.) [m]</b>

## Pflanzenartenliste

Gruppe / Pflanzenart	MS	M	W	Vs	St	PA	Ph	Sz	VS	V	G	cf	§	Rote Liste			
														HH	ND	SH	D
<b>Tracheobionta (Gefäßpflanzen)</b>																	
Aegopodium podagraria (Giersch)	7	z															
Alopecurus pratensis (Wiesen-Fuchsschwanz)	7	h															
Angelica sylvestris (Wald-Engelwurz)	7	w												V			
Anthoxanthum odoratum (Gewöhnliches Ruchgras)	7	z															
Arrhenatherum elatius (Glatthafer)	7	z															
Calamagrostis canescens (Sumpf-Reitgras)	7	z															
Calystegia sepium (Zaun-Winde)	7	z															
Cardamine pratensis (Wiesen-Schaumkraut)	7	z													V		
Carex acuta (Schlank-Segge)	7	z													V		
Carex disticha (Zweizeilige Segge)	7	l												V	V		
Carex hirta (Behaarte Segge)	7	z															
Carex leporina (Hasenfuß-Segge)	7	w															
Cirsium arvense (Acker-Kratzdistel)	7	z															
Cirsium palustre (Sumpf-Kratzdistel)	7	z															
Dactylis glomerata (Wiesen-Knäuelgras)	7	h															
Deschampsia cespitosa (Rasen-Schmiele)	7	z															
Fallopia sachalinensis (Sachalin-Staudenknöterich)	7	w															
Festuca rubra (Rot-Schwingel)	7	z															
Ficaria verna (Scharbockskraut)	7	z															
Glechoma hederacea (Gundermann)	7	z															
Glyceria maxima (Wasser-Schwaden)	7	z															
Holcus lanatus (Wolliges Honiggras)	7	z															
Humulus lupulus (Hopfen)	7	w															
Hypericum maculatum (Geflecktes Johanniskraut)	7	z										X		3			
Lotus pedunculatus (Sumpf-Hornklee)	7	z													V		
Lychnis flos-cuculi (Kuckucks-Lichtnelke)	7	z													3		
Lysimachia nummularia (Pfennigkraut)	7	z															
Lysimachia vulgaris (Gewöhnlicher Gilbweiderich)	7	z															
Plantago lanceolata (Spitz-Wegerich)	7	z															
Poa palustris (Sumpf-Rispengras)	7	z															
Ranunculus acris (Scharfer Hahnenfuß)	7	z															
Rosa spec. (Rose)	7	z															
Rumex acetosa (Großer Sauerampfer)	7	l															
Rumex crispus (Krauser Ampfer)	7	z															
Rumex obtusifolius (Stumpfbblätteriger Ampfer)	7	z															
Scirpus sylvaticus (Wald-Simse)	7	z													V		
Trifolium pratense (Rot-Klee)	7	z															
Urtica dioica (Große Brennessel)	7	z															
Vicia angustifolia (Schmalblättrige Wicke)	7	z															
<b>Anzahl Rote Liste Arten</b>														<b>3</b>	<b>6</b>		
<b>Anzahl Arten</b>														<b>39</b>			

MS: Mengensystem; M: Mengenangabe, W: Bewertung der Art (FFH-Monitoring), Vs: Vegetationsschicht, St: Status, PA: Autor Phänologie; Ph: Phänologie, Sz: Soziabilität, VS: Vitalitätssystem; V: Vitalität, G: Geschlecht, cf: unsichere Bestimmung, §: Schutz nach BNatSchG, HH: Rote Liste Hamburg, Nds: Rote Liste Niedersachsen, SH: Rote Liste Schleswig-Holstein, D: Rote Liste Deutschland

<b>Projekt</b>	Biotopkartierung Hamburg			<b>Interne Nr.</b>	92155
				<b>DK5   DK5-GK</b>	<b>5826</b>
				<b>DK5 - Name</b>	Moorburg-West
<b>Handlungsbedarf</b>	Nein			<b>Biotop-Nr.   alt</b>	<b>1177</b>
<b>Bearbeitung</b>	BEG	<b>Kopie</b>	Nein	<b>Kartierung</b>	26.05.2015
<b>Räumliche Abbildung</b>	Fläche			<b>Fläche / Länge [m<sup>2</sup>/m]</b>	9075,5194
<b>Anzahl Abschnitte</b>	1			<b>Breite (lineare Abb.) [m]</b>	