

Erhebungsbogen

B

Projekt	Biotopkartierung Hamburg	Interne Nr.	92152
		DK5 DK5-GK	5826
Handlungsbedarf	Nein	DK5 - Name	Moorburg-West
Bearbeitung	BEG	Biotop-Nr. alt	1175
Räumliche Abbildung	Fläche	Kartierung	26.05.2015
Anzahl Abschnitte	1	Fläche / Länge [m²/m]	6606,8845
		Breite (lineare Abb.) [m]	

Gesetzlicher Schutz	§ 30 (2) 2.5 Binsen- und seggenreiche Nasswiesen	Schutz nur teilweise	Nein
----------------------------	--	-----------------------------	-------------

Gesamtbewertung	6 Wertvoll
– Alter	6 Biotop mittleren Alters, 50 bis 100 Jahre
– Belastungsgrad	7 Flächenhaft geringe oder Vorbelastung mit schwachem Einfluß
– Ökolog. Funktion	6 Hohe Bedeutung in einem Biotopkomplex, für den lokalen Biotopverbund oder als Puffer
– Seltenheit	5 Seltener Biotoptyp, floristisch stark verarmt, ohne seltener Pflges. od. verbr. artenreicher Biotoptyp

Bestandsbeschreibung

Schmale Beetstücke mit etwas verlandeten Gräben. Im Osten der Fläche wurden an den Gräben stehende Erlen gefällt, die Bäume liegen in der Fläche

Die Fläche wird vermutlich gelegentlich gemäht und sie weist prägende Bestände der Schlangsegge auf, daher wurde die Fläche im Hauptcode als GNR angesprochen.

Da sich gleichzeitig eine Ruderalisierung (anhand von Brennessel und Klettenlabkraut) erkennen lässt wurde ein Teil der Fläche als AKF angesprochen.

Vorkommen an Biotoptypen

1	TF	Typ	HF	F.Anteil
2	BTYP	Biotoptyp	- gesetzl. Grundl.	
3	Zusatz	Zusatz zum Biotoptypen		
4	LRT	Lebensraumtyp		
1	1		Ja	60 %
2	GNR	Seggen-, binsen- und/oder hochstaudenreiche Nasswiese nährstoffreicher Standorte (2000)		
1	2			40 %
2	AKF	Halbruderale Gras- und Staudenflur feuchter Standorte (2000)		
3	re	Beetrelief (mit Gruppen) (re)		

Räumliche Lage

Lagebeschreibung	Südlich an der Moorburger Landscheide		
Nachbarnutzung/en	Gräben, Sumpfwald		
Rechtswert (X)	558734	Hochwert (Y)	5926803
Bezirk	Harburg	Naturraum	Altländer Randmoorsenke (671.22)
Stadtteil (OT-Nr.)	Hausbruch (714)	Gemarkung	Neugraben (707)
Digitaler Grünplan	<input type="checkbox"/> Hafengesamtgebiet	<input type="checkbox"/> Ramsargebiet	<input type="checkbox"/> EG-Vogelschutzgeb.
Ausgleichsflächen	<input type="checkbox"/> Biosphärenreservat	<input type="checkbox"/> Nationalpark	<input type="checkbox"/>
NSG / ND / LSG	LSG Neugraben [HH-2024 / Anteil: 100%]		
FFH-GEBIET			
Wasserschutzgebiet	Süderelbmarsch/Harburger Berge [2 / Anteil: 3%], Süderelbmarsch/Harburger Berge [3 / Anteil: 97%]		

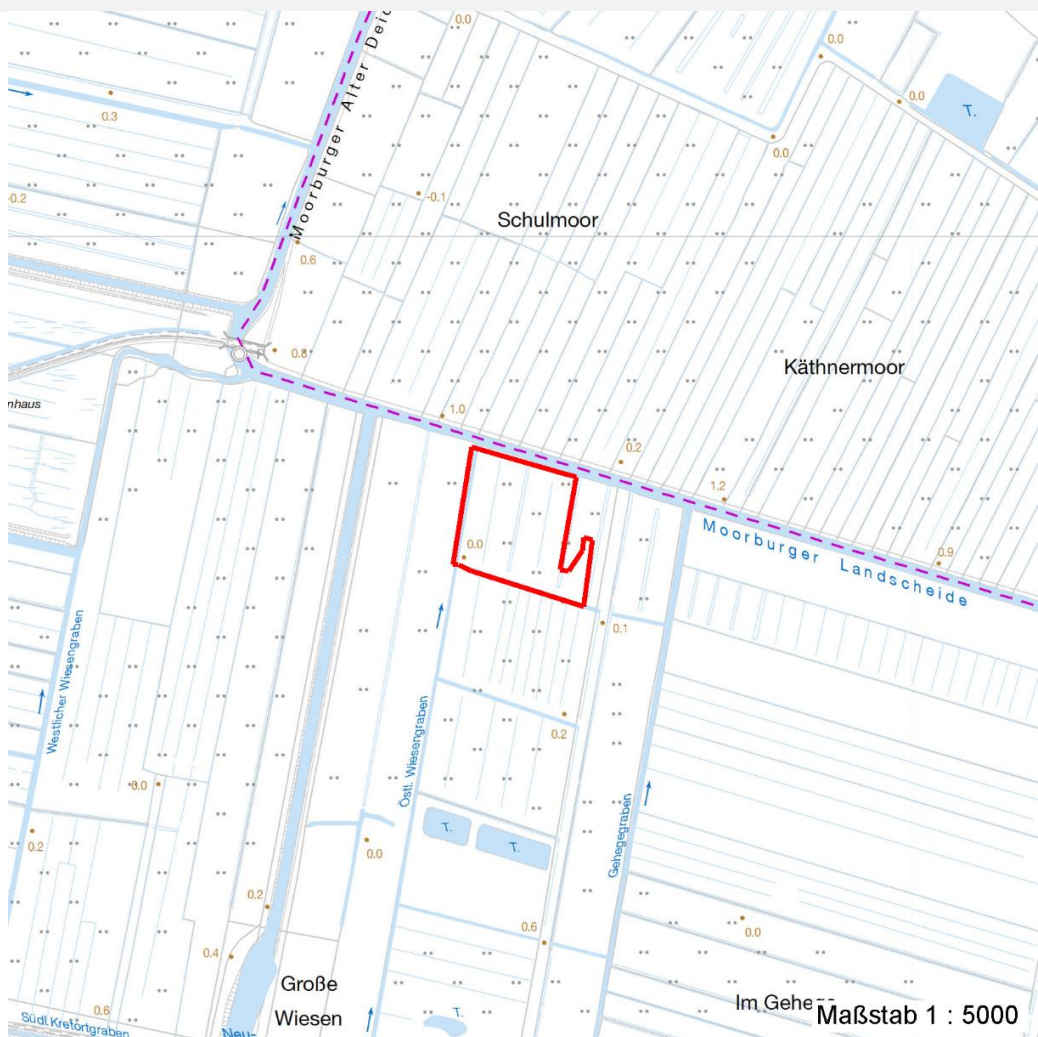
Erhebungsbogen

B

Projekt	Biotopkartierung Hamburg	Interne Nr.	92152
		DK5 DK5-GK	5826
Handlungsbedarf	Nein	DK5 - Name	Moorburg-West
Bearbeitung	BEG	Biotop-Nr. alt	1175
Räumliche Abbildung	Fläche	Kartierung	26.05.2015
Anzahl Abschnitte	1	Fläche / Länge [m²/m]	6606,8845
		Breite (lineare Abb.) [m]	

Räumliche Lage

Karte



Weitere Erhebungsbögen

Interne Nr.	Interne Nr. Zuordnung	DK5	Biotop-Nr.	Kartierung	Zuordnung	DK5 (GK)	Biotop-Nr. (alt)
92152	12154	5826	67	06.09.2006	<	5828	99

Zuordnung: N = nachfolgende Kartierung, K = weitere Kartierungen (zeitlich vorher oder nachher)

Foto

Interne Nr.	Index	Dateiname	Aufnahmerichtung
41627	0	5826_1175_260515_1.JPG	

Erhebungsbogen

B

Projekt	Biotopkartierung Hamburg	Interne Nr.	92152
		DK5 DK5-GK	5826
Handlungsbedarf	Nein	DK5 - Name	Moorburg-West
Bearbeitung	BEG	Biotop-Nr. alt	1175
Räumliche Abbildung	Fläche	Kartierung	26.05.2015
Anzahl Abschnitte	1	Fläche / Länge [m²/m]	6606,8845
		Breite (lineare Abb.) [m]	

Foto

Fotodatei	5826_1175_260515_1.JPG	Fotodatei	
Bildbeschreibung	k.A.	Bildbeschreibung	
Aufnahmerichtung		Aufnahmerichtung	



Teilflächenbeschreibung

Teilflächentyp		Teilflächen-Nr.	1
Biotoptyp	Seggen-, binsen- und/oder hochstaudenreiche Nasswiese nährstoffreicher Standorte (2000)	Biotoptyp	GNR
- Zusatz		- gesetzl. Grundl.	
FFH-LRT		FFH-LRT	
Beschreibung		Entw.potential LRT	
		Hauptfläche	Ja
		Flächenanteil	60 %
		FFH-Unters.Fläche	Nein
		Saatgutfläche	Nein

Zeigerwerte der Pflanzenartenliste (Auswertung)

Standort	Belichtung	halbsonnig	6,5
Boden	Feuchte	naß	7,5
	Stickstoff (N)	mäßig stickstoffarm bis stickstoffreich	6,4
	Reaktion	schwach sauer	6,4
Vegetation	Mahdverträglichkeit	mäßig schnittverträglich (erster Schnitt nicht vor 1. Juli)	5,5
Zeigerwerte	Futterwert	geringwertiges Futter	3,4
	Wechselfeuchteanzeiger		5
	Giftpflanzen		2
	Überschw.anzeiger		5

Erhebungsbogen

B

Projekt	Biotopkartierung Hamburg	Interne Nr.	92152
		DK5 DK5-GK	5826
Handlungsbedarf	Nein	DK5 - Name	Moorburg-West
Bearbeitung	BEG	Biotop-Nr. alt	1175
Räumliche Abbildung	Fläche	Kartierung	26.05.2015
Anzahl Abschnitte	1	Fläche / Länge [m²/m]	6606,8845
		Breite (lineare Abb.) [m]	

Pflanzenartenliste

Gruppe / Pflanzenart	MS	M	W	Vs	St	PA	Ph	Sz	VS	V	G	cf	§	Rote Liste			
														HH	ND	SH	D
Tracheobionta (Gefäßpflanzen)																	
Ajuga reptans (Kriechender Günsel)	7	w															
Alnus glutinosa (Schwarz-Erle)	7	z															
Alopecurus pratensis (Wiesen-Fuchsschwanz)	7	h															
Arrhenatherum elatius (Glatthafer)	7	w															
Calamagrostis canescens (Sumpf-Reitgras)	7	h															
Cardamine pratensis (Wiesen-Schaumkraut)	7	w													V		
Carex acuta (Schlank-Segge)	7	h													V		
Cirsium oleraceum (Kohl-Kratzdistel)	7	w															
Cirsium palustre (Sumpf-Kratzdistel)	7	w															
Dactylis glomerata (Wiesen-Knäuelgras)	7	z															
Deschampsia cespitosa (Rasen-Schmiele)	7	z															
Epilobium ciliatum (Drüsiges Weidenröschen)	7	w															
Ficaria verna (Scharbockskraut)	7	z															
Filipendula ulmaria (Mädesüß)	7	z															
Galium aparine (Kletten-Labkraut)	7	z															
Galium palustre (Sumpf-Labkraut)	7	w															
Glechoma hederacea (Gundermann)	7	h															
Glyceria maxima (Wasser-Schwaden)	7	h															
Holcus lanatus (Wolliges Honiggras)	7	z															
Impatiens parviflora (Kleinblütiges Springkraut)	7	z															
Iris pseudacorus (Gelbe Schwertlilie)	7	z											b				
Juncus effusus (Flatter-Binse)	7	w															
Lotus pedunculatus (Sumpf-Hornklee)	7	w													V		
Lythrum salicaria (Blut-Weiderich)	7	w															
Phalaris arundinacea (Rohr-Glanzgras)	7	z															
Plantago lanceolata (Spitz-Wegerich)	7	w															
Poa trivialis (Gewöhnliches Rispengras)	7	h															
Potentilla anserina (Gänse-Fingerkraut)	7	w															
Ranunculus repens (Kriechender Hahnenfuß)	7	z															
Rumex acetosa (Großer Sauerampfer)	7	z															
Rumex hydrolapathum (Fluss-Ampfer)	7	w															
Rumex obtusifolius (Stumpfbblätteriger Ampfer)	7	z															
Stellaria alsine (Bach-Sternmiere)	7	z													3		
Urtica dioica (Große Brennessel)	7	z															
Anzahl Rote Liste Arten														1	3		
Anzahl Arten										34							

MS: Mengensystem; M: Mengenangabe, W: Bewertung der Art (FFH-Monitoring), Vs: Vegetationsschicht, St: Status, PA: Autor Phänologie; Ph: Phänologie, Sz: Soziabilität, VS: Vitalitätssystem; V: Vitalität, G: Geschlecht, cf: unsichere Bestimmung, §: Schutz nach BNatSchG, HH: Rote Liste Hamburg, Nds: Rote Liste Niedersachsen, SH: Rote Liste Schleswig-Holstein, D: Rote Liste Deutschland

Erhebungsbogen

B

Projekt	Biotopkartierung Hamburg	Interne Nr.	92152
		DK5 DK5-GK	5826
Handlungsbedarf	Nein	DK5 - Name	Moorburg-West
Bearbeitung	BEG	Biotop-Nr. alt	1175
Räumliche Abbildung	Fläche	Kartierung	26.05.2015
Anzahl Abschnitte	1	Fläche / Länge [m²/m]	6606,8845
		Breite (lineare Abb.) [m]	

Teilflächenbeschreibung

Teilflächentyp		Teilflächen-Nr.	2
Biotoptyp	Halbruderale Gras- und Staudenflur feuchter Standorte (2000)	Biotoptyp	AKF
- Zusatz	Beetrelief (mit Grüppen) (re)	- gesetzl. Grundl.	
FFH-LRT		FFH-LRT	
Beschreibung		Entw.potential LRT	
		Hauptfläche	
		Flächenanteil	40 %
		FFH-Unters.Fläche	Nein
		Saatgutfläche	Nein

Zeigerwerte der Pflanzenartenliste (Auswertung)

Standort	Belichtung	halbsonnig	6,5
Boden	Feuchte	feucht	7,5
	Stickstoff (N)	stickstoffreich	7,2
	Reaktion	neutral	6,8
Vegetation	Mahdverträglichkeit	mäßig schnittverträglich (erster Schnitt nicht vor 1. Juli)	5,1
Zeigerwerte	Futterwert	geringwertiges Futter	3,2
	Wechselfeuchteanzeiger		6
	Giftpflanzen		1
	Überschw.anzeiger		3

Pflanzenartenliste

Gruppe / Pflanzenart	MS	M	W	Vs	St	PA	Ph	Sz	VS	V	G	cf	§	Rote Liste			
														HH	ND	SH	D
Tracheobionta (Gefäßpflanzen)																	
Ajuga reptans (Kriechender Günsel)	7	w															
Alnus glutinosa (Schwarz-Erle)	7	h															
Arrhenatherum elatius (Glatthafer)	7	w															
Cardamine pratensis (Wiesen-Schaumkraut)	7	w													V		
Carex acuta (Schlank-Segge)	7	w													V		
Cirsium oleraceum (Kohl-Kratzdistel)	7	w															
Cirsium palustre (Sumpf-Kratzdistel)	7	w															
Deschampsia cespitosa (Rasen-Schmiele)	7	z															
Elymus repens (Gewöhnliche Quecke)	7	w															
Epilobium ciliatum (Drüsiges Weidenröschen)	7	w															
Filipendula ulmaria (Mädesüß)	7	z															
Galeopsis tetrahit (Gewöhnlicher Hohlzahn)	7	w															
Galium aparine (Kletten-Labkraut)	7	z															
Galium palustre (Sumpf-Labkraut)	7	w															
Glechoma hederacea (Gundermann)	7	h															
Glyceria maxima (Wasser-Schwaden)	7	h															
Heraclium sphondylium (Wiesen-Bärenklau)	7	w															
Impatiens parviflora (Kleinblütiges Springkraut)	7	z															
Juncus effusus (Flutter-Binse)	7	w															
Lotus pedunculatus (Sumpf-Hornklee)	7	w													V		

Erhebungsbogen

B

Projekt	Biotopkartierung Hamburg	Interne Nr.	92152
		DK5 DK5-GK	5826
Handlungsbedarf	Nein	DK5 - Name	Moorburg-West
Bearbeitung	BEG	Biotop-Nr. alt	1175
Räumliche Abbildung	Fläche	Kartierung	26.05.2015
Anzahl Abschnitte	1	Fläche / Länge [m²/m]	6606,8845
		Breite (lineare Abb.) [m]	

Pflanzenartenliste														Rote Liste				
Gruppe / Pflanzenart	MS	M	W	Vs	St	PA	Ph	Sz	VS	V	G	cf	§	HH	ND	SH	D	
Lythrum salicaria (Blut-Weiderich)	7	w																
Phalaris arundinacea (Rohr-Glanzgras)	7	z																
Plantago lanceolata (Spitz-Wegerich)	7	w																
Poa trivialis (Gewöhnliches Rispengras)	7	h																
Potentilla anserina (Gänse-Fingerkraut)	7	w																
Ranunculus repens (Kriechender Hahnenfuß)	7	w																
Rumex acetosa (Großer Sauerampfer)	7	z																
Rumex hydrolapathum (Fluss-Ampfer)	7	w																
Urtica dioica (Große Brennessel)	7	h																
Anzahl Rote Liste Arten														3				
Anzahl Arten														29				

MS: Mengensystem; M: Mengenangabe, W: Bewertung der Art (FFH-Monitoring), Vs: Vegetationsschicht, St: Status, PA: Autor Phänologie; Ph: Phänologie, Sz: Soziabilität, VS: Vitalitätssystem; V: Vitalität, G: Geschlecht, cf: unsichere Bestimmung, §: Schutz nach BNatSchG, HH: Rote Liste Hamburg, Nds: Rote Liste Niedersachsen, SH: Rote Liste Schleswig-Holstein, D: Rote Liste Deutschland