

Erhebungsbogen

B

Projekt	Biotopkartierung Hamburg	Interne Nr.	92143
		DK5 DK5-GK	5826 5828
Handlungsbedarf	Nein	DK5 - Name	Moorburg-West
Bearbeitung	BEG	Biotop-Nr. alt	1172 93
Räumliche Abbildung	Fläche	Kartierung	31.07.2015
Anzahl Abschnitte	1	Fläche / Länge [m²/m]	23808,8747
		Breite (lineare Abb.) [m]	

Gesetzlicher Schutz	§ 30 (2) 2.3 Röhrichte	Schutz nur teilweise	Nein
----------------------------	-------------------------------	-----------------------------	-------------

Gesamtbewertung	7	Besonders wertvoll
– Alter	7	Biotop hohen Alters, 100 bis 200 Jahre
– Belastungsgrad	6	Flächenhaft geringe oder örtlich stärkere oder Vorbelastung mit deutlichem Einfluß
– Ökolog. Funktion	8	Wertbestimmender Bestandteil eines wertvollen Biotopkomplexes oder für den regionalen Biotopverbund.
– Seltenheit	6	Seltener Biotoptyp, ohne seltene oder bedrohte Pflges., ungesättigtes Artenspektrum, reliktsische RL-Arten

Bestandsbeschreibung

Feuchtes Grünland, im Gegensatz zur Vorkartierung ist die regelmäßige Mahd klar erkennbar, daher Einordnung als Grünland.

Schlanksegge kommt häufig, teilweise in Herden, vor.

Die Fläche ist von einigen Gräben durchzogen.

Wiesenraute ist weiterhin vorhanden.

Im Westen der Fläche wird ein eine Ecke der Fläche nicht oder nur noch selten mit gemäht.

Vorkommen an Biotoptypen

1	TF	Typ	HF	F.Anteil
2	BTYP	Biotoptyp	- gesetzl. Grundl.	
3	Zusatz	Zusatz zum Biotoptypen		
4	LRT	Lebensraumtyp		
1	1		Ja	100 %
2	GNR	Seggen-, binsen- und/oder hochstaudenreiche Nasswiese nährstoffreicher Standorte (2000)		
3	re	Beetrelief (mit Gruppen) (re)		
4	kein LRT	kein Lebensraumtyp nach FFH-Richtlinie		

Räumliche Lage

Lagebeschreibung	Zwischen Neuwiedenthaler Neubaugebiet und Moorburger Landscheide, östlich der Wetterern		
Nachbarnutzung/en	Hauptwetterern, Gräben, Erlenbruchwald, Parkanlage; Brachflächen		
Rechtswert (X)	558640	Hochwert (Y)	5926702
Bezirk	Harburg	Naturraum	Altländer Randmoorsenke (671.22)
Stadtteil (OT-Nr.)	Hausbruch (714)	Gemarkung	Neugraben (707)
Digitaler Grünplan	<input type="checkbox"/> Hafengesamtgebiet	<input type="checkbox"/> Ramsargebiet	<input type="checkbox"/> EG-Vogelschutzgeb.
Ausgleichsflächen	<input type="checkbox"/> Biosphärenreservat	<input type="checkbox"/> Nationalpark	<input type="checkbox"/>
NSG / ND / LSG	LSG Neugraben [HH-2024 / Anteil: 100%]		
FFH-GEBIET			
Wasserschutzgebiet	Süderelbmarsch/Harburger Berge [2 / Anteil: 84%], Süderelbmarsch/Harburger Berge [3 / Anteil: 16%]		

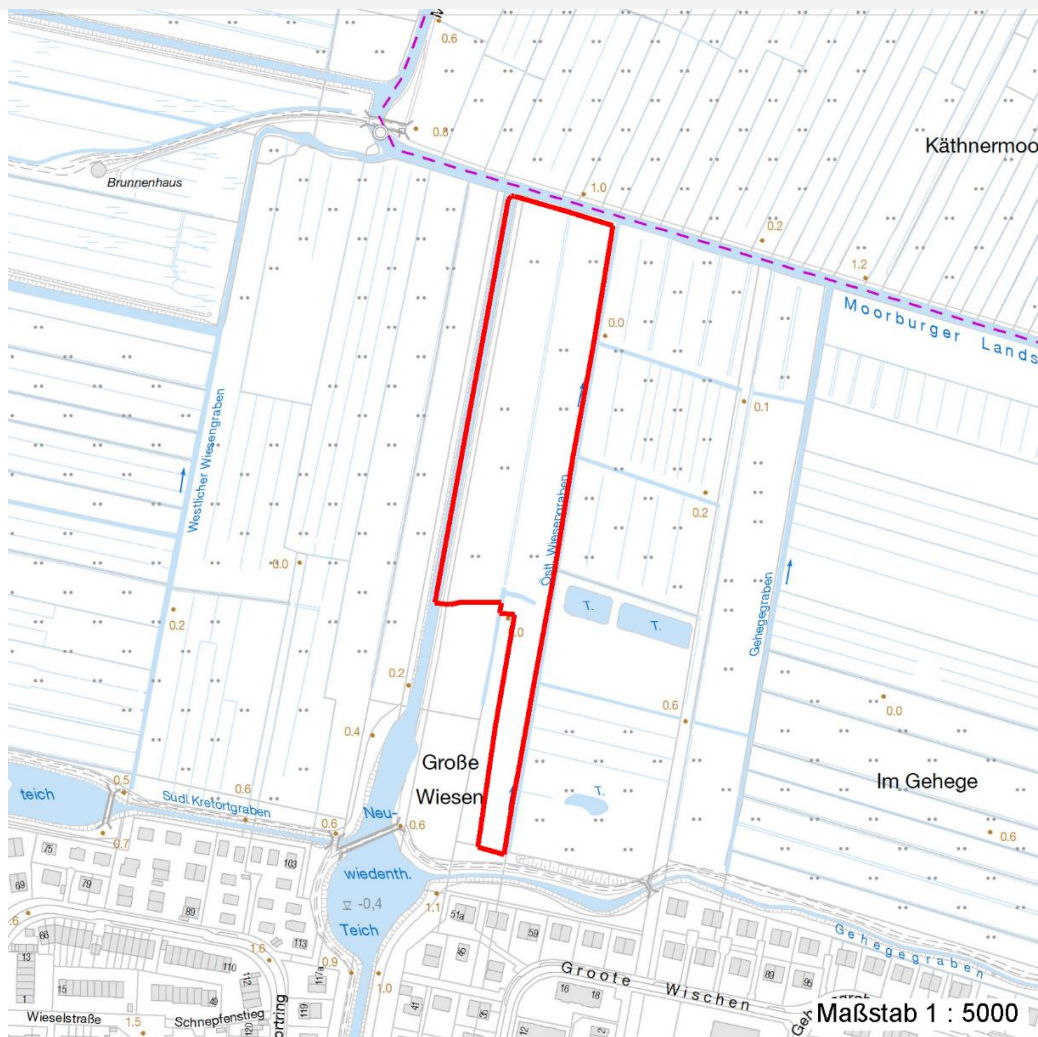
Erhebungsbogen

B

Projekt	Biotopkartierung Hamburg	Interne Nr.	92143
		DK5 DK5-GK	5826 5828
		DK5 - Name	Moorburg-West
Handlungsbedarf	Nein	Biotop-Nr. alt	1172 93
Bearbeitung	BEG	Kartierung	31.07.2015
Räumliche Abbildung	Fläche	Fläche / Länge [m²/m]	23808,8747
Anzahl Abschnitte	1	Breite (lineare Abb.) [m]	

Räumliche Lage

Karte



Weitere Erhebungsbögen

Interne Nr.	Interne Nr. Zuordnung	DK5	Biotop-Nr.	Kartierung	Zuordnung	DK5 (GK)	Biotop-Nr. (alt)
92143	12054	5826	62	15.08.1997	<	5828	93
92143	12070	5826	62	08.09.2006	<	5828	93

Zuordnung: N = nachfolgende Kartierung, K = weitere Kartierungen (zeitlich vorher oder nachher)

Foto

Interne Nr.	Index	Dateiname	Aufnahmerichtung
41613	0	5826_1172_310715_1.JPG	
41614	0	5826_1172_310715_2.JPG	

Weitere Angaben

Merkmal	Wert
---------	------

Auswertung

19.04.2020

Erhebungsbogen

B

Projekt	Biotopkartierung Hamburg	Interne Nr.	92143
		DK5 DK5-GK	5826 5828
Handlungsbedarf	Nein	DK5 - Name	Moorburg-West
Bearbeitung	BEG	Biotop-Nr. alt	1172 93
Räumliche Abbildung	Fläche	Kartierung	31.07.2015
Anzahl Abschnitte	1	Fläche / Länge [m²/m]	23808,8747
		Breite (lineare Abb.) [m]	

Weitere Angaben

Merkmal	Wert
Gefährdung / Einflüsse	Entwässerung
Wertgesichtspunkte	Bedeutung für den Biotopverbund
	Entwicklungspotenzial
	Niedermoorstandort mit hohem Grundwassersniveau
	extensive Nutzung
	Vorkommen der Gelben Wiesenraute
	Vorkommen seltener Pflanzen
Bedeutung für Tiergruppe	Amphibien
Ziele der Entwicklung	extensive Wiesennutzung

Foto

Fotodatei	5826_1172_310715_1.JPG	Fotodatei	5826_1172_310715_2.JPG
Bildbeschreibung	k.A.	Bildbeschreibung	k.A.
Aufnahmerichtung		Aufnahmerichtung	



Erhebungsbogen

B

Projekt	Biotopkartierung Hamburg	Interne Nr.	92143
		DK5 DK5-GK	5826 5828
Handlungsbedarf	Nein	DK5 - Name	Moorburg-West
Bearbeitung	BEG	Biotop-Nr. alt	1172 93
Räumliche Abbildung	Fläche	Kartierung	31.07.2015
Anzahl Abschnitte	1	Fläche / Länge [m²/m]	23808,8747
		Breite (lineare Abb.) [m]	

Teilflächenbeschreibung

Teilflächentyp		Teilflächen-Nr.	1
Biotoptyp	Seggen-, binsen- und/oder hochstaudenreiche Nasswiese nährstoffreicher Standorte (2000)	Biotoptyp	GNR
- Zusatz	Beetrelief (mit Grüppen) (re)	- gesetzl. Grundl.	
FFH-LRT	kein Lebensraumtyp nach FFH-Richtlinie	FFH-LRT	kein LRT
Beschreibung	Standort: Wassergesättigt, moorig, relativ nährstoffarm und sauer	Entw.potential LRT	
		Hauptfläche	Ja
		Flächenanteil	100 %
		FFH-Unters.Fläche	Nein
		Saatgutfläche	Nein

Zeigerwerte der Pflanzenartenliste (Auswertung)

Standort	Belichtung	halbsonnig	7
Boden	Feuchte	feucht	7,4
	Stickstoff (N)	mäßig stickstoffarm bis stickstoffreich	5,6
	Reaktion	schwach sauer	6
Vegetation	Mahdverträglichkeit	mäßig bis gut schnittverträglich (erster Schnitt nicht vor Mitte Juni)	5,5
Zeigerwerte	Futterwert	mäßige Futterqualität	3,7
	Wechselfeuchteanzeiger		10
	Giftpflanzen		3
	Überschw.anzeiger		6

Pflanzenartenliste

Gruppe / Pflanzenart	MS	M	W	Vs	St	PA	Ph	Sz	VS	V	G	cf	§	Rote Liste			
														HH	ND	SH	D
Tracheobionta (Gefäßpflanzen)																	
Agrostis stolonifera (Ausläufer-Straußgras)	7	z															
Ajuga reptans (Kriechender Günsel)	7	w															
Alnus glutinosa (Schwarz-Erle)	7	w															
Alopecurus pratensis (Wiesen-Fuchsschwanz)	7	w															
Angelica sylvestris (Wald-Engelwurz)	7	w											V				
Calamagrostis canescens (Sumpf-Reitgras)	7	z															
Cardamine pratensis (Wiesen-Schaumkraut)	7	z												V			
Carex acuta (Schlank-Segge)	7	h												V			
Cirsium palustre (Sumpf-Kratzdistel)	7	z															
Deschampsia cespitosa (Rasen-Schmiele)	7	z															
Festuca pratensis (Wiesen-Schwengel)	7	z															
Festuca rubra agg. (Artengruppe Rot-Schwengel)	7	z															
Filipendula ulmaria (Mädesüß)	7	z															
Galium palustre (Sumpf-Labkraut)	7	z															
Glechoma hederacea (Gundermann)	7	z															
Glyceria fluitans (Flutender Schwaden)	7	h															
Glyceria maxima (Wasser-Schwaden)	7	z															
Holcus lanatus (Wolliges Honiggras)	7	h															
Juncus effusus (Flatter-Binse)	7	z															

Erhebungsbogen

B

Projekt	Biotopkartierung Hamburg	Interne Nr.	92143
		DK5 DK5-GK	5826 5828
Handlungsbedarf	Nein	DK5 - Name	Moorburg-West
Bearbeitung	BEG	Biotop-Nr. alt	1172 93
Räumliche Abbildung	Fläche	Kartierung	31.07.2015
Anzahl Abschnitte	1	Fläche / Länge [m²/m]	23808,8747
		Breite (lineare Abb.) [m]	

Gruppe / Pflanzenart	MS	M	W	Vs	St	PA	Ph	Sz	VS	V	G	cf	Rote Liste							
													§	HH	ND	SH	D			
Lamium album (Weiße Taubnessel)	7	w																		
Lathyrus pratensis (Wiesen-Platterbse)	7	z																		
Lolium perenne (Ausdauerndes Weidelgras)	7	z																		
Lotus pedunculatus (Sumpf-Hornklee)	7	z															V			
Lythrum salicaria (Blut-Weiderich)	7	w																		
Myosotis scorpioides (Sumpf-Vergissmeinnicht)	7	z															V			
Persicaria hydropiper (Wasserpfeffer)	7	z																		
Phalaris arundinacea (Rohr-Glanzgras)	7	h																		
Plantago lanceolata (Spitz-Wegerich)	7	z																		
Poa trivialis (Gewöhnliches Rispengras)	7	z																		
Potentilla anserina (Gänse-Fingerkraut)	7	z																		
Ranunculus flammula (Brennender Hahnenfuß)	7	z															V			
Ranunculus repens (Kriechender Hahnenfuß)	7	z																		
Rumex acetosa (Großer Sauerampfer)	7	z																		
Stachys palustris (Sumpf-Ziest)	7	w																		
Taraxacum sect. Ruderalia (Artengruppe Gemeiner Löwenzahn)	7	w															D			
Thalictrum flavum (Gelbe Wiesenraute)	7	w															3	3	3	V
Trifolium pratense (Rot-Klee)	7	z																		
Trifolium repens (Weiß-Klee)	7	z																		
Vicia cracca (Vogel-Wicke)	7	z																		
Anzahl Rote Liste Arten													3	1	6	1				
Anzahl Arten													39							

MS: Mengensystem; M: Mengenangabe, W: Bewertung der Art (FFH-Monitoring), Vs: Vegetationsschicht, St: Status, PA: Autor Phänologie; Ph: Phänologie, Sz: Soziabilität, VS: Vitalitätssystem; V: Vitalität, G: Geschlecht, cf: unsichere Bestimmung, §: Schutz nach BNatSchG, HH: Rote Liste Hamburg, Nds: Rote Liste Niedersachsen, SH: Rote Liste Schleswig-Holstein, D: Rote Liste Deutschland