

# Erhebungsbogen

**B**

<b>Projekt</b>	Monitoring Ausgleich Altenwerder	<b>Interne Nr.</b>	71292
		<b>DK5   DK5-GK</b>	<b>5826</b> 5828
<b>Handlungsbedarf</b>	Nein	<b>DK5 - Name</b>	Moorburg-West
<b>Bearbeitung</b>	RIN	<b>Biotop-Nr.   alt</b>	<b>1153</b> 3015
<b>Räumliche Abbildung</b>	Fläche	<b>Kartierung</b>	26.05.2009
<b>Anzahl Abschnitte</b>	1	<b>Fläche / Länge [m<sup>2</sup>/m]</b>	109568,3281
		<b>Breite (lineare Abb.) [m]</b>	

<b>Gesetzlicher Schutz</b>	§ 30 (2) 2.5 Binsen- und seggenreiche Nasswiesen	<b>Schutz nur teilweise</b>	<b>Nein</b>
----------------------------	--	-----------------------------	-------------

<b>Gesamtbewertung</b>	7	Besonders wertvoll
– <b>Alter</b>	7	Biotop hohen Alters, 100 bis 200 Jahre
– <b>Belastungsgrad</b>	7	Flächenhaft geringe oder Vorbelastung mit schwachem Einfluß
– <b>Ökolog. Funktion</b>	7	Sehr hohe Bedeutung in einem Biotopkomplex, für den lokalen Biotopverbund oder als Puffer
– <b>Seltenheit</b>	8	Sehr seltener Biotoptyp, hohe Anteile seltener oder bedrohter Pflges., gesättigtes Artenspektrum, RL-Arten

## Bestandsbeschreibung

Großflächige Grünlandfläche. Die Vegetation wird meist geprägt von Ruchgras und Wolligem Honiggras. Ausgehend von den Gruppen und Gräben wandern zahlreiche Feuchtezeiger in die Beete ein, v.a. Schlank-Segge. Stellenweise weisen hohe Anteile von Rasen-Schmiele und Flatter-Binse auf die ehemalige Beweidung hin. Die Beetgräben sind in die Flächen integriert, oft ohne Wasserführung und mit Flutrasen-, Feuchtwiesen- und Röhrcharten bewachsen. Das Flurstück 652 wurde 2008 vermutlich nicht gemäht, denn es hat eine verfilzte Grasnarbe mit viel Rasen-Schmiele. Flurstück 655 ist reich an Klappertopft. An einigen Stellen der Beetgräben kommt Wollgras vor.

## Vorkommen an Biotoptypen

1	TF	Typ	HF	F.Anteil
2	BTYP	Biotoptyp		- gesetzl. Grundl.
3	Zusatz	Zusatz zum Biotoptypen		
4	LRT	Lebensraumtyp		
1	1		Ja	95 %
2	GFR	Seggen- und binsenarme Feucht- oder Nasswiese nährstoffreicher Standorte (2000)		
1	2			5 %
2	FGM	Graben mittlerer Nährstoffgehalte mit Stillgewässercharakter (2000)		

## Räumliche Lage

<b>Lagebeschreibung</b>	Gemarkung Moorburg, Flurstücke 650 tlw., 651, 652, 653, 654, 655, 656 tlw., 1128 tlw.		
<b>Nachbarnutzung/en</b>	Grünland		
<b>Rechtswert (X)</b>	559448	<b>Hochwert (Y)</b>	5927173
<b>Bezirk</b>	Harburg	<b>Naturraum</b>	Altländer Hoch- und Sietland (671.21)
<b>Stadtteil (OT-Nr.)</b>	Moorburg (712)	<b>Gemarkung</b>	Moorburg (704)
<b>Digitaler Grünplan</b>	<input type="checkbox"/> <b>Hafengesamtgebiet</b>	<input checked="" type="checkbox"/>	<b>Ramsargebiet</b>
<b>Ausgleichsflächen</b>	<input checked="" type="checkbox"/> <b>Biosphärenreservat</b>	<input type="checkbox"/>	<b>EG-Vogelschutzgeb.</b>
<b>NSG / ND / LSG</b>	LSG Moorburg [ HH-2043 / Anteil: 100% ]		
<b>FFH-GEBIET</b>			
<b>Wasserschutzgebiet</b>	Süderelbmarsch/Harburger Berge [ 3 / Anteil: 100% ]		

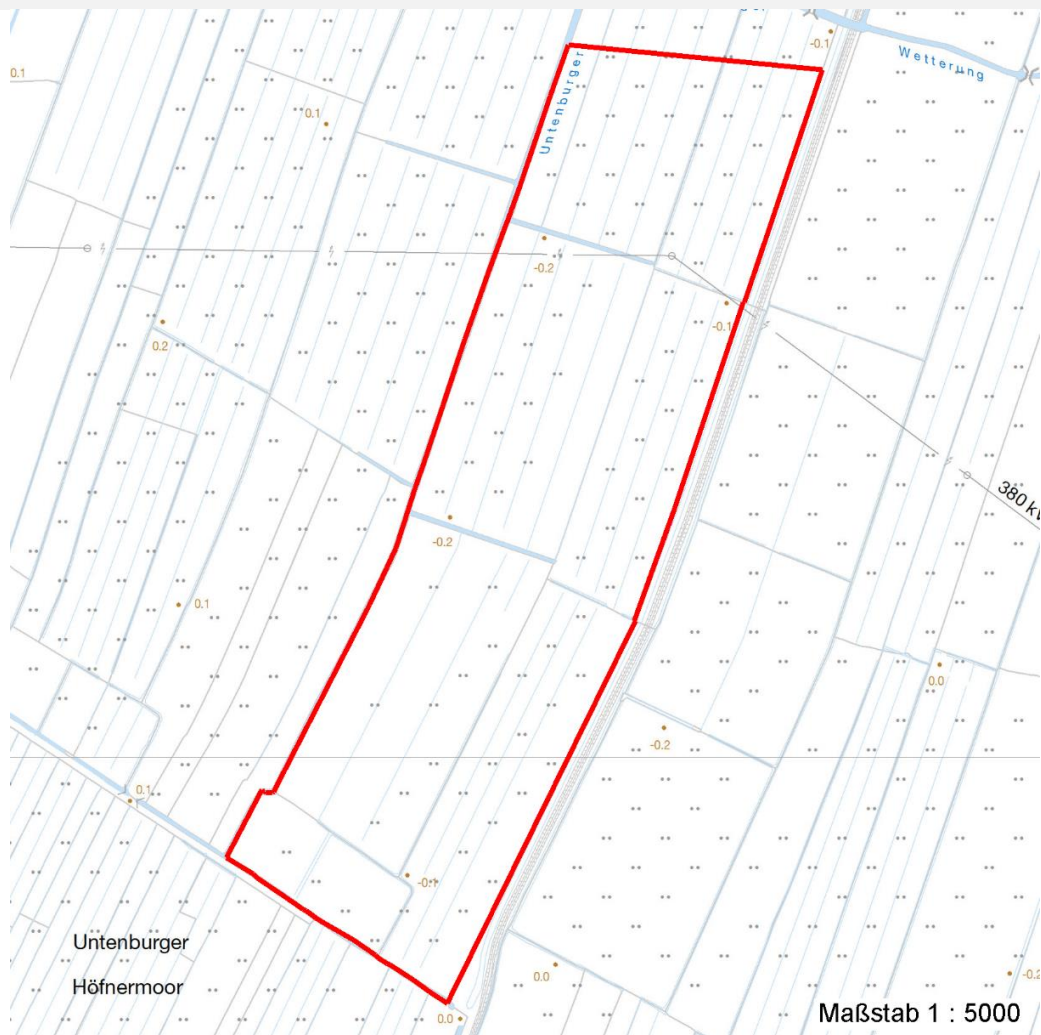
# Erhebungsbogen

**B**

<b>Projekt</b>	Monitoring Ausgleich Altenwerder	<b>Interne Nr.</b>	71292
		<b>DK5   DK5-GK</b>	<b>5826</b> 5828
<b>Handlungsbedarf</b>	Nein	<b>DK5 - Name</b>	Moorburg-West
<b>Bearbeitung</b>	RIN	<b>Biotop-Nr.   alt</b>	<b>1153</b> 3015
<b>Räumliche Abbildung</b>	Fläche	<b>Kartierung</b>	26.05.2009
<b>Anzahl Abschnitte</b>	1	<b>Fläche / Länge [m<sup>2</sup>/m]</b>	109568,3281
		<b>Breite (lineare Abb.) [m]</b>	

## Räumliche Lage

Karte



## Weitere Erhebungsbögen

Interne Nr.	Interne Nr. Zuordnung	DK5	Biotop-Nr.	Kartierung	Zuordnung	DK5 (GK)	Biotop-Nr. (alt)
71292	11982	5826	167	26.09.2006	/	5828	237

Zuordnung: N = nachfolgende Kartierung, K = weitere Kartierungen (zeitlich vorher oder nachher)

## Weitere Angaben

Merkmal	Wert
<b>Auswertung</b>	
Gefährdung / Einflüsse	Aufgabe der Nutzung oder Pflege Intensivierung der Nutzung oder Pflege
Wertgesichtspunkte	Landschaftstypischer Biotop
Maßnahmen	Zweischnitt-Wiesennutzung - 4.2

# Erhebungsbogen

**B**

<b>Projekt</b>	Monitoring Ausgleich Altenwerder	<b>Interne Nr.</b>	71292
		<b>DK5   DK5-GK</b>	<b>5826</b> 5828
<b>Handlungsbedarf</b>	Nein	<b>DK5 - Name</b>	Moorburg-West
<b>Bearbeitung</b>	RIN	<b>Biotop-Nr.   alt</b>	<b>1153</b> 3015
<b>Räumliche Abbildung</b>	Fläche	<b>Kartierung</b>	26.05.2009
<b>Anzahl Abschnitte</b>	1	<b>Fläche / Länge [m<sup>2</sup>/m]</b>	109568,3281
		<b>Breite (lineare Abb.) [m]</b>	

## Teilflächenbeschreibung

<b>Teilflächentyp</b>		<b>Teilflächen-Nr.</b>	1
<b>Biotoptyp</b>	Seggen- und binsenarme Feucht- oder Nasswiese nährstoffreicher Standorte (2000)	<b>Biotoptyp</b>	GFR
<b>- Zusatz</b>		<b>- gesetzl. Grundl.</b>	
<b>FFH-LRT</b>		<b>FFH-LRT</b>	
<b>Beschreibung</b>		<b>Entw.potential LRT</b>	
		<b>Hauptfläche</b>	Ja
		<b>Flächenanteil</b>	95 %
		<b>FFH-Unters.Fläche</b>	Nein
		<b>Saatgutfläche</b>	Nein

## Zeigerwerte der Pflanzenartenliste (Auswertung)

<b>Standort</b>	<b>Belichtung</b>	halbsonnig	6,6
<b>Boden</b>	<b>Feuchte</b>	feucht	6,6
	<b>Stickstoff (N)</b>	mäßig stickstoffarm	5,3
	<b>Reaktion</b>	mäßig sauer	5,4
<b>Vegetation</b>	<b>Mahdverträglichkeit</b>	gut schnittverträglich	6,6
<b>Zeigerwerte</b>	<b>Futterwert</b>	geringwertiges Futter	2,6
	<b>Wechselfeuchteanzeiger</b>		6
	<b>Giftpflanzen</b>		3
	<b>Überschw.anzeiger</b>		4

## Pflanzenartenliste

Gruppe / Pflanzenart	MS	M	W	Vs	St	PA	Ph	Sz	VS	V	G	cf	§	Rote Liste				
														HH	ND	SH	D	
<b>Tracheobionta (Gefäßpflanzen)</b>																		
Agrostis canina (Hunds-Straußgras)	7	w		-	-									3		3		
Agrostis stolonifera (Ausläufer-Straußgras)	7	z		-	-													
Ajuga reptans (Kriechender Günsel)	7	w		-	-													
Alopecurus geniculatus (Knick-Fuchsschwanz)	7	w		-	-													
Alopecurus pratensis (Wiesen-Fuchsschwanz)	7	z		-	-													
Anthoxanthum odoratum (Gewöhnliches Ruchgras)	7	d		-	-													
Bistorta officinalis (Schlangen-Knöterich)	7	w		-	-									3		2		
Bromus hordeaceus (Weiche Tresse)	7	w		-	-													
Cardamine pratensis (Wiesen-Schaumkraut)	7	h		-	-													V
Carex disticha (Zweizeilige Segge)	7	w		-	-									V				V
Cerastium holosteoides (Gewöhnliches Hornkraut)	7	w		-	-													
Cirsium arvense (Acker-Kratzdistel)	7	w		-	-													
Cirsium palustre (Sumpf-Kratzdistel)	7	w		-	-													
Deschampsia cespitosa (Rasen-Schmiele)	7	w		-	-													
Equisetum palustre (Sumpf-Schachtelhalm)	7	z		-	-													
Festuca rubra (Rot-Schwingel)	7	z		-	-													
Filipendula ulmaria (Mädesüß)	7	w		-	-													
Galium palustre (Sumpf-Labkraut)	7	w		-	-													

# Erhebungsbogen

**B**

<b>Projekt</b>	Monitoring Ausgleich Altenwerder	<b>Interne Nr.</b>	71292
		<b>DK5   DK5-GK</b>	<b>5826</b> 5828
<b>Handlungsbedarf</b>	Nein	<b>DK5 - Name</b>	Moorburg-West
<b>Bearbeitung</b>	RIN	<b>Biotop-Nr.   alt</b>	<b>1153</b> 3015
<b>Räumliche Abbildung</b>	Fläche	<b>Kartierung</b>	26.05.2009
<b>Anzahl Abschnitte</b>	1	<b>Fläche / Länge [m<sup>2</sup>/m]</b>	109568,3281
		<b>Breite (lineare Abb.) [m]</b>	

Gruppe / Pflanzenart	MS	M	W	Vs	St	PA	Ph	Sz	VS	V	G	cf	Rote Liste					
													§	HH	ND	SH	D	
Glechoma hederacea (Gundermann)	7	w		-	-													
Holcus lanatus (Wolliges Honiggras)	7	h		-	-													
Lotus pedunculatus (Sumpf-Hornklee)	7	z		-	-												V	
Lychnis flos-cuculi (Kuckucks-Lichtnelke)	7	w		-	-												3	
Persicaria amphibia (Wasser-Knöterich)	7	w		-	-													
Persicaria hydropiper (Wasserpfeffer)	7	w		-	-													
Plantago lanceolata (Spitz-Wegerich)	7	w		-	-													
Poa trivialis (Gewöhnliches Rispengras)	7	w		-	-													
Potentilla anserina (Gänse-Fingerkraut)	7	w		-	-													
Ranunculus acris (Scharfer Hahnenfuß)	7	z		-	-													
Ranunculus repens (Kriechender Hahnenfuß)	7	h		-	-													
Rhinanthus serotinus (Großer Klappertopf)	7	z		-	-											1	3	3
Rumex acetosa (Großer Sauerampfer)	7	h		-	-													
Taraxacum spec. (Löwenzahn)	7	w		-	-													
Trifolium pratense (Rot-Klee)	7	w		-	-													
	<b>Anzahl Rote Liste Arten</b>												<b>4</b>	<b>7</b>	<b>1</b>			
	<b>Anzahl Arten</b>												<b>33</b>					

MS: Mengensystem; M: Mengenangabe, W: Bewertung der Art (FFH-Monitoring), Vs: Vegetationsschicht, St: Status, PA: Autor Phänologie; Ph: Phänologie, Sz: Soziabilität, VS: Vitalitätssystem; V: Vitalität, G: Geschlecht, cf: unsichere Bestimmung, §: Schutz nach BNatSchG, HH: Rote Liste Hamburg, Nds: Rote Liste Niedersachsen, SH: Rote Liste Schleswig-Holstein, D: Rote Liste Deutschland

Teilflächenbeschreibung			
<b>Teilflächentyp</b>		<b>Teilflächen-Nr.</b>	2
<b>Biotoptyp</b>	Graben mittlerer Nährstoffgehalte mit Stillgewässercharakter (2000)	<b>Biotoptyp</b>	FGM
<b>- Zusatz</b>		<b>- gesetzl. Grundl.</b>	
<b>FFH-LRT</b>		<b>FFH-LRT</b>	
<b>Beschreibung</b>		<b>Entw.potential LRT</b>	
		<b>Hauptfläche</b>	
		<b>Flächenanteil</b>	5 %
		<b>FFH-Unters.Fläche</b>	Nein
		<b>Saatgutfläche</b>	Nein

Zeigerwerte der Pflanzenartenliste (Auswertung)			
<b>Standort</b>	<b>Belichtung</b>	halbsonnig	7,4
<b>Boden</b>	<b>Feuchte</b>	sehr naß	8,7
	<b>Stickstoff (N)</b>	mäßig stickstoffarm	4,7
	<b>Reaktion</b>	mäßig sauer	5
<b>Vegetation</b>	<b>Mahdverträglichkeit</b>	schnittempfindlich bis mäßig schnittverträglich	3,8
<b>Zeigerwerte</b>	<b>Futterwert</b>	fast wertloses Futter	1,4
	<b>Wechselfeuchteanzeiger</b>		7
	<b>Giftpflanzen</b>		5
	<b>Überschw.anzeiger</b>		9

# Erhebungsbogen

# B

<b>Projekt</b>	Monitoring Ausgleich Altenwerder	<b>Interne Nr.</b>	71292
		<b>DK5   DK5-GK</b>	<b>5826</b> 5828
<b>Handlungsbedarf</b>	Nein	<b>DK5 - Name</b>	Moorburg-West
<b>Bearbeitung</b>	RIN	<b>Biotop-Nr.   alt</b>	<b>1153</b> 3015
<b>Räumliche Abbildung</b>	Fläche	<b>Kartierung</b>	26.05.2009
<b>Anzahl Abschnitte</b>	1	<b>Fläche / Länge [m<sup>2</sup>/m]</b>	109568,3281
		<b>Breite (lineare Abb.) [m]</b>	

## Pflanzenartenliste

Gruppe / Pflanzenart	MS	M	W	Vs	St	PA	Ph	Sz	VS	V	G	cf	§	Rote Liste			
														HH	ND	SH	D
<b>Tracheobionta (Gefäßpflanzen)</b>																	
Betula pendula (Hänge-Birke)	7	w		-	-												
Calamagrostis canescens (Sumpf-Reitgras)	7	w		-	-												
Callitriche palustris (Sumpf-Wasserstern)	7	z		-	-								D		3		
Carex acuta (Schlank-Segge)	7	z		-	-										V		
Carex canescens (Graue Segge)	7	h		-	-									3	V		
Carex disticha (Zweizeilige Segge)	7	z		-	-								V		V		
Carex elata (Steife Segge)	7	w		-	-								2	3			
Carex pseudocyperus (Scheinzyper-Segge)	7	w		-	-												
Carex rostrata (Schnabel-Segge)	7	z		-	-									3	V		
Cirsium palustre (Sumpf-Kratzdistel)	7	w		-	-												
Comarum palustre (Sumpf-Blutauge)	7	w		-	-									V	3		
Equisetum fluviatile (Teich-Schachtelhalm)	7	w		-	-												
Equisetum palustre (Sumpf-Schachtelhalm)	7	w		-	-												
Eriophorum angustifolium (Schmalblättriges Wollgras)	7	z		-	-									3	V V		
Glyceria fluitans (Flutender Schwaden)	7	w		-	-												
Glyceria maxima (Wasser-Schwaden)	7	z		-	-												
Hottonia palustris (Wasserfeder)	7	w		-	-								b	V	V V		
Iris pseudacorus (Gelbe Schwertlilie)	7	z		-	-								b				
Juncus effusus (Flutter-Binse)	7	h		-	-												
Lychnis flos-cuculi (Kuckucks-Lichtnelke)	7	h		-	-										3		
Lysimachia nummularia (Pfennigkraut)	7	w		-	-												
Lysimachia thyrsoflora (Straußblütiger Gilbweiderich)	7	w		-	-									3	3 V		
Lythrum salicaria (Blut-Weiderich)	7	w		-	-												
Myosotis scorpioides (Sumpf-Vergissmeinnicht)	7	w		-	-										V		
Oenanthe aquatica (Gemeiner Wasserfenchel)	7	w		-	-									V			
Potentilla erecta (Blutwurz)	7	w		-	-									3	V		
Ranunculus circinatus (Spreizender Wasserhahnenfuß)	7	w		-	-									1	V		
Salix cinerea (Grau-Weide)	7	w		-	-												
Sparganium erectum (Ästiger Igelkolben)	7	w		-	-												
Stellaria palustris (Sumpf-Sternmiere)	7	w		-	-									V	3 3		
Typha latifolia (Breitblättriger Rohrkolben)	7	h		-	-												
<b>Anzahl Rote Liste Arten</b>														<b>13</b>	<b>1</b>	<b>13</b>	<b>5</b>
<b>Anzahl Arten</b>														<b>31</b>			

MS: Mengensystem; M: Mengenangabe, W: Bewertung der Art (FFH-Monitoring), Vs: Vegetationsschicht, St: Status, PA: Autor Phänologie; Ph: Phänologie, Sz: Soziabilität, VS: Vitalitätssystem; V: Vitalität, G: Geschlecht, cf: unsichere Bestimmung, §: Schutz nach BNatSchG, HH: Rote Liste Hamburg, Nds: Rote Liste Niedersachsen, SH: Rote Liste Schleswig-Holstein, D: Rote Liste Deutschland