

Erhebungsbogen

B

Projekt	Monitoring Ausgleich Altenwerder	Interne Nr.	70767
		DK5 DK5-GK	5826 5828
Handlungsbedarf	Nein	DK5 - Name	Moorburg-West
Bearbeitung	RIN	Biotop-Nr. alt	1149 3008
Räumliche Abbildung	Fläche	Kartierung	04.06.2008
Anzahl Abschnitte	2	Fläche / Länge [m²/m]	14353,5443
		Breite (lineare Abb.) [m]	

Gesetzlicher Schutz § 30 (2) 2.5 Binsen- und seggenreiche Nasswiesen **Schutz nur teilweise** **Nein**

Gesamtbewertung	7	Besonders wertvoll
– Alter	7	Biotop hohen Alters, 100 bis 200 Jahre
– Belastungsgrad	7	Flächenhaft geringe oder Vorbelastung mit schwachem Einfluß
– Ökolog. Funktion	8	Wertbestimmender Bestandteil eines wertvollen Biotopkomplexes oder für den regionalen Biotopverbund.
– Seltenheit	8	Sehr seltener Biotoptyp, hohe Anteile seltener oder bedrohter Pflges., gesättigtes Artenspektrum, RL-Arten

Bestandsbeschreibung

Feuchtwiese auf Niedermoorstandort mit Beetgräben. Das Flurstück 892 war zum Kartierzeitpunkt zusammen mit der Nachbarparzelle gemäht.

Vorkommen an Biotoptypen

1	TF	Typ	HF	F.Anteil
2	BTYP	Biotoptyp		- gesetzl. Grundl.
3	Zusatz	Zusatz zum Biotoptypen		
4	LRT	Lebensraumtyp		
1	1		Ja	90 %
2	GNR	Seggen-, binsen- und/oder hochstaudenreiche Nasswiese nährstoffreicher Standorte (2000)		
1	2			10 %
2	FGR	Nährstoffreicher Graben mit Stillgewässercharakter (2000)		

Räumliche Lage

Lagebeschreibung	Moorburg, Flurstück 892, 894, 897, 898, 1136		
Nachbarnutzung/en	Grünland?		
Rechtswert (X)	558934	Hochwert (Y)	5926949
Bezirk	Harburg	Naturraum	Altländer Randmoorsenke (671.22)
Stadtteil (OT-Nr.)	Moorburg (712)	Gemarkung	Moorburg (704)
Digitaler Grünplan	<input type="checkbox"/> Hafengesamtgebiet	<input type="checkbox"/> Ramsargebiet	<input type="checkbox"/> EG-Vogelschutzgeb.
Ausgleichsflächen	<input checked="" type="checkbox"/> Biosphärenreservat	<input type="checkbox"/> Nationalpark	
NSG / ND / LSG	LSG Moorburg [HH-2043 / Anteil: 100%], LSG Neugraben [HH-2024 / Anteil: < 1%]		
FFH-GEBIET			
Wasserschutzgebiet	Süderelbmarsch/Harburger Berge [3 / Anteil: 100%]		

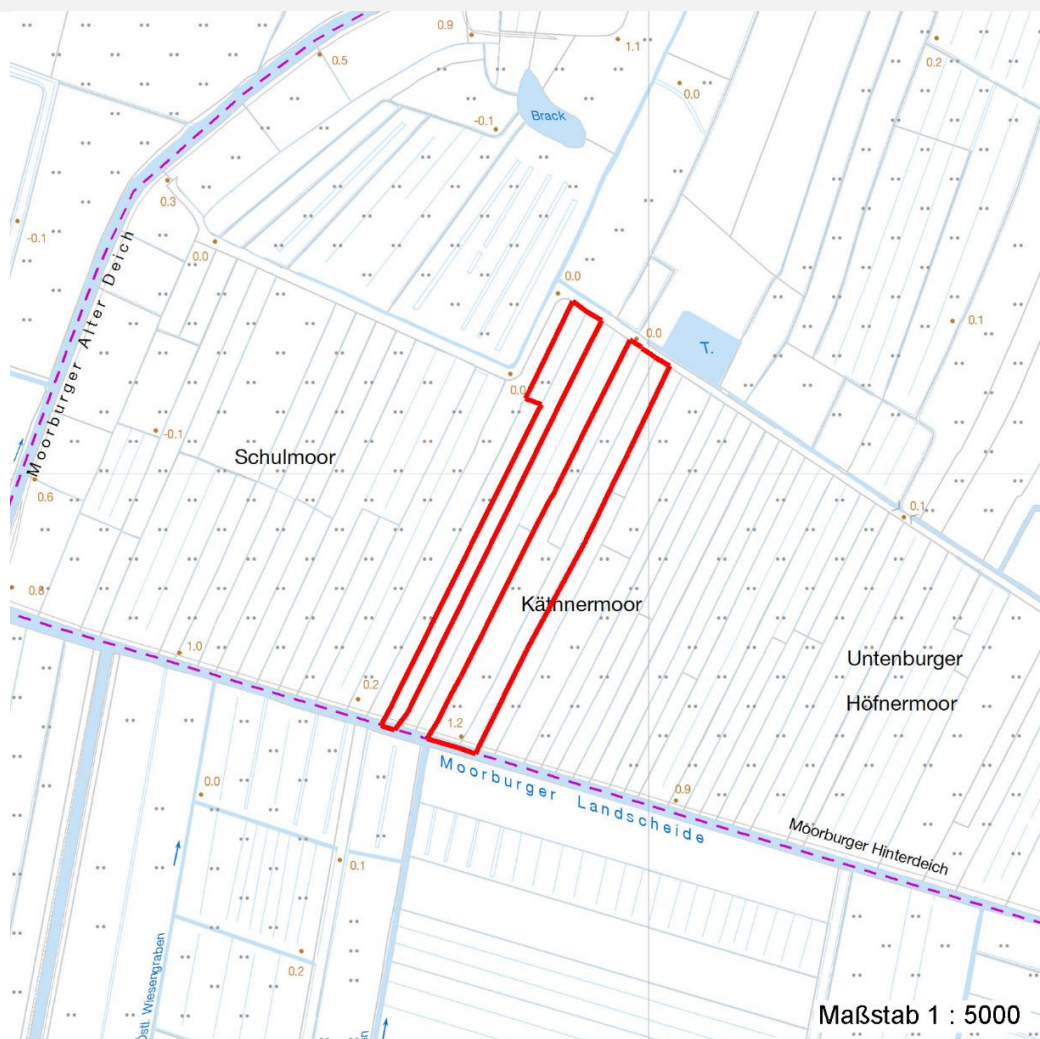
Erhebungsbogen

B

Projekt	Monitoring Ausgleich Altenwerder	Interne Nr.	70767
		DK5 DK5-GK	5826 5828
Handlungsbedarf	Nein	DK5 - Name	Moorburg-West
Bearbeitung	RIN	Biotop-Nr. alt	1149 3008
Räumliche Abbildung	Fläche	Kartierung	04.06.2008
Anzahl Abschnitte	2	Fläche / Länge [m²/m]	14353,5443
		Breite (lineare Abb.) [m]	

Räumliche Lage

Karte



Weitere Erhebungsbögen

Interne Nr.	Interne Nr. Zuordnung	DK5	Biotop-Nr.	Kartierung	Zuordnung	DK5 (GK)	Biotop-Nr. (alt)
70767	12041	5826	175	02.10.2006	/	5828	246
70767	12142	5826	282	11.09.2006	/	5828	10130

Zuordnung: N = nachfolgende Kartierung, K = weitere Kartierungen (zeitlich vorher oder nachher)

Erhebungsbogen

B

Projekt	Monitoring Ausgleich Altenwerder	Interne Nr.	70767
		DK5 DK5-GK	5826 5828
Handlungsbedarf	Nein	DK5 - Name	Moorburg-West
Bearbeitung	RIN	Biotop-Nr. alt	1149 3008
Räumliche Abbildung	Fläche	Kartierung	04.06.2008
Anzahl Abschnitte	2	Fläche / Länge [m²/m]	14353,5443
		Breite (lineare Abb.) [m]	

Teilflächenbeschreibung

Teilflächentyp		Teilflächen-Nr.	1
Biotoptyp	Seggen-, binsen- und/oder hochstaudenreiche Nasswiese nährstoffreicher Standorte (2000)	Biotoptyp	GNR
- Zusatz		- gesetzl. Grundl.	
FFH-LRT		FFH-LRT	
Beschreibung		Entw.potential LRT	
		Hauptfläche	Ja
		Flächenanteil	90 %
		FFH-Unters.Fläche	Nein
		Saatgutfläche	Nein

Zeigerwerte der Pflanzenartenliste (Auswertung)

Standort	Belichtung	halbsonnig	6,9
Boden	Feuchte	feucht	7
	Stickstoff (N)	mäßig stickstoffarm	4,7
	Reaktion	schwach sauer	5,7
Vegetation	Mahdverträglichkeit	mäßig bis gut schnittverträglich (erster Schnitt nicht vor Mitte Juni)	5,9
Zeigerwerte	Futterwert	mäßige Futterqualität	3,6
	Wechselfeuchteanzeiger		7
	Giftpflanzen		3
	Überschw.anzeiger		6

Pflanzenartenliste

Gruppe / Pflanzenart	MS	M	W	Vs	St	PA	Ph	Sz	VS	V	G	cf	§	Rote Liste			
														HH	ND	SH	D
Tracheobionta (Gefäßpflanzen)																	
Ajuga reptans (Kriechender Günsel)	7	w		-													
Alopecurus pratensis (Wiesen-Fuchsschwanz)	7	h		-													
Anthoxanthum odoratum (Gewöhnliches Ruchgras)	7	z		-													
Bistorta officinalis (Schlangen-Knöterich)	7	z		-									3		2		
Calamagrostis canescens (Sumpf-Reitgras)	7	w		-													
Cardamine pratensis (Wiesen-Schaumkraut)	7	w		-											V		
Carex acuta (Schlank-Segge)	7	h		-											V		
Carex leporina (Hasenfuß-Segge)	7	w		-													
Carex rostrata (Schnabel-Segge)	7	w		-									3		V		
Cerastium holosteoides (Gewöhnliches Hornkraut)	7	w		-													
Cirsium palustre (Sumpf-Kratzdistel)	7	w		-													
Comarum palustre (Sumpf-Blutauge)	7	z		-										V	3		
Deschampsia cespitosa (Rasen-Schmiele)	7	h		-													
Equisetum palustre (Sumpf-Schachtelhalm)	7	w		-													
Festuca pratensis (Wiesen-Schwingel)	7	z		-													
Festuca rubra (Rot-Schwingel)	7	h		-													
Filipendula ulmaria (Mädesüß)	7	z		-													
Galium palustre (Sumpf-Labkraut)	7	z		-													

Erhebungsbogen

B

Projekt	Monitoring Ausgleich Altenwerder	Interne Nr.	70767
		DK5 DK5-GK	5826 5828
Handlungsbedarf	Nein	DK5 - Name	Moorburg-West
Bearbeitung	RIN	Biotop-Nr. alt	1149 3008
Räumliche Abbildung	Fläche	Kartierung	04.06.2008
Anzahl Abschnitte	2	Fläche / Länge [m²/m]	14353,5443
		Breite (lineare Abb.) [m]	

Pflanzenartenliste

Gruppe / Pflanzenart	MS	M	W	Vs	St	PA	Ph	Sz	VS	V	G	cf	§	Rote Liste			
														HH	ND	SH	D
Glechoma hederacea (Gundermann)	7	w		-													
Glyceria fluitans (Flutender Schwaden)	7	w		-													
Glyceria maxima (Wasser-Schwaden)	7	w		-													
Holcus lanatus (Wolliges Honiggras)	7	d		-													
Hypericum tetrapterum (Geflügeltes Johanniskraut)	7	w		-										3		3	
Juncus effusus (Flutter-Binse)	7	w		-													
Luzula multiflora (Vielblütige Hainsimse)	7	w		-													V
Lychnis flos-cuculi (Kuckucks-Lichtnelke)	7	z		-													3
Lysimachia vulgaris (Gewöhnlicher Gilbweiderich)	7	w		-													
Persicaria amphibia (Wasser-Knöterich)	7	z		-													
Plantago lanceolata (Spitz-Wegerich)	7	w		-													
Poa trivialis (Gewöhnliches Rispengras)	7	z		-													
Ranunculus acris (Scharfer Hahnenfuß)	7	w		-													
Ranunculus repens (Kriechender Hahnenfuß)	7	z		-													
Rumex acetosa (Großer Sauerampfer)	7	z		-													
Thalictrum flavum (Gelbe Wiesenraute)	7	z		-										3	3	3	V
Trifolium pratense (Rot-Klee)	7	w		-													
Anzahl Rote Liste Arten														5	1	9	1
Anzahl Arten														35			

MS: Mengensystem; M: Mengenangabe, W: Bewertung der Art (FFH-Monitoring), Vs: Vegetationsschicht, St: Status, PA: Autor Phänologie; Ph: Phänologie, Sz: Soziabilität, VS: Vitalitätssystem; V: Vitalität, G: Geschlecht, cf: unsichere Bestimmung, §: Schutz nach BNatSchG, HH: Rote Liste Hamburg, Nds: Rote Liste Niedersachsen, SH: Rote Liste Schleswig-Holstein, D: Rote Liste Deutschland

Teilflächenbeschreibung

Teilflächentyp		Teilflächen-Nr.	2
Biototyp	Nährstoffreicher Graben mit Stillgewässercharakter (2000)	Biototyp	FGR
- Zusatz		- gesetzl. Grundl.	
FFH-LRT		FFH-LRT	
Beschreibung		Entw.potential LRT	
		Hauptfläche	
		Flächenanteil	10 %
		FFH-Unters.Fläche	Nein
		Saatgutfläche	Nein

Projekt	Monitoring Ausgleich Altenwerder	Interne Nr.	70767
		DK5 DK5-GK	5826 5828
Handlungsbedarf	Nein	DK5 - Name	Moorburg-West
Bearbeitung	RIN	Biotop-Nr. alt	1149 3008
Räumliche Abbildung	Fläche	Kartierung	04.06.2008
Anzahl Abschnitte	2	Fläche / Länge [m²/m]	14353,5443
		Breite (lineare Abb.) [m]	

Zeigerwerte der Pflanzenartenliste (Auswertung)

Standort	Belichtung	halbsonnig	6,8
Boden	Feuchte	sehr naß	9,3
	Stickstoff (N)	stickstoffreich	6,7
	Reaktion	schwach sauer	6,3
Vegetation	Mahdverträglichkeit	schnittempfindlich (nur Herbstschnitt vertragend)	3
Zeigerwerte	Futterwert	wertloses Futter	0
	Wechselfeuchteanzeiger		0
	Giftpflanzen		1
	Überschw.anzeiger		3

Pflanzenartenliste

Gruppe / Pflanzenart	MS	M	W	Vs	St	PA	Ph	Sz	VS	V	G	cf	§	Rote Liste			
														HH	ND	SH	D
Tracheobionta (Gefäßpflanzen)																	
Alnus glutinosa (Schwarz-Erle)	7	w		-													
Carex pseudocyperus (Scheinzyper-Segge)	7	w		-													
Iris pseudacorus (Gelbe Schwertlilie)	7	w		-									b				
Typha latifolia (Breitblättriger Rohrkolben)	7	w		-													
Anzahl Rote Liste Arten																	
Anzahl Arten														4			

MS: Mengensystem; M: Mengenangabe, W: Bewertung der Art (FFH-Monitoring), Vs: Vegetationsschicht, St: Status, PA: Autor Phänologie; Ph: Phänologie, Sz: Soziabilität, VS: Vitalitätssystem; V: Vitalität, G: Geschlecht, cf: unsichere Bestimmung, §: Schutz nach BNatSchG, HH: Rote Liste Hamburg, Nds: Rote Liste Niedersachsen, SH: Rote Liste Schleswig-Holstein, D: Rote Liste Deutschland