

Erhebungsbogen

B

Projekt	Monitoring Ausgleich Altenwerder	Interne Nr.	70757
		DK5 DK5-GK	5826 5828
Handlungsbedarf	Nein	DK5 - Name	Moorburg-West
Bearbeitung	RIN	Biotop-Nr. alt	1147 3006
Räumliche Abbildung	Fläche	Kartierung	04.06.2008
Anzahl Abschnitte	2	Fläche / Länge [m²/m]	12468,5314
		Breite (lineare Abb.) [m]	

Gesetzlicher Schutz	§ 30 (2) 2.5 Binsen- und seggenreiche Nasswiesen	Schutz nur teilweise	Nein
----------------------------	--	-----------------------------	-------------

Gesamtbewertung	0 keine Angabe
– Alter	7 Biotop hohen Alters, 100 bis 200 Jahre
– Belastungsgrad	7 Flächenhaft geringe oder Vorbelastung mit schwachem Einfluß
– Ökolog. Funktion	7 Sehr hohe Bedeutung in einem Biotopkomplex, für den lokalen Biotopverbund oder als Puffer
– Seltenheit	8 Sehr seltener Biotoptyp, hohe Anteile seltener oder bedrohter Pflges., gesättigtes Artenspektrum, RL-Arten

Bestandsbeschreibung

Feuchtwiese auf Niedermoorstandort mit Vorkommen von Wiesenraute und Wiesenknöterich (entlang der Beetgräben).

Vorkommen an Biotoptypen				HF	F.Anteil
1	TF	Typ			- gesetzl. Grundl.
2	BTYP	Biotoptyp			
3	Zusatz	Zusatz zum Biotoptypen			
4	LRT	Lebensraumtyp			
1	1			Ja	90 %
2	GNR	Seggen-, binsen- und/oder hochstaudenreiche Nasswiese nährstoffreicher Standorte (2000)			
1	2				10 %
2	FGR	Nährstoffreicher Graben mit Stillgewässercharakter (2000)			

Räumliche Lage

Lagebeschreibung	Moorburg, Flurstück 902, 903, 904, 906, 1138		
Nachbarnutzung/en	Grünland?		
Rechtswert (X)	558993	Hochwert (Y)	5926919
Bezirk	Harburg	Naturraum	Altländer Randmoorsenke (671.22)
Stadtteil (OT-Nr.)	Moorburg (712)	Gemarkung	Moorburg (704)
Digitaler Grünplan	<input type="checkbox"/> Hafengesamtgebiet	<input type="checkbox"/> Ramsargebiet	<input type="checkbox"/> EG-Vogelschutzgeb.
Ausgleichsflächen	<input checked="" type="checkbox"/> Biosphärenreservat	<input type="checkbox"/> Nationalpark	<input type="checkbox"/>
NSG / ND / LSG	LSG Moorburg [HH-2043 / Anteil: 100%], LSG Neugraben [HH-2024 / Anteil: < 1%]		
FFH-GEBIET			
Wasserschutzgebiet	Süderelbmarsch/Harburger Berge [3 / Anteil: 100%]		

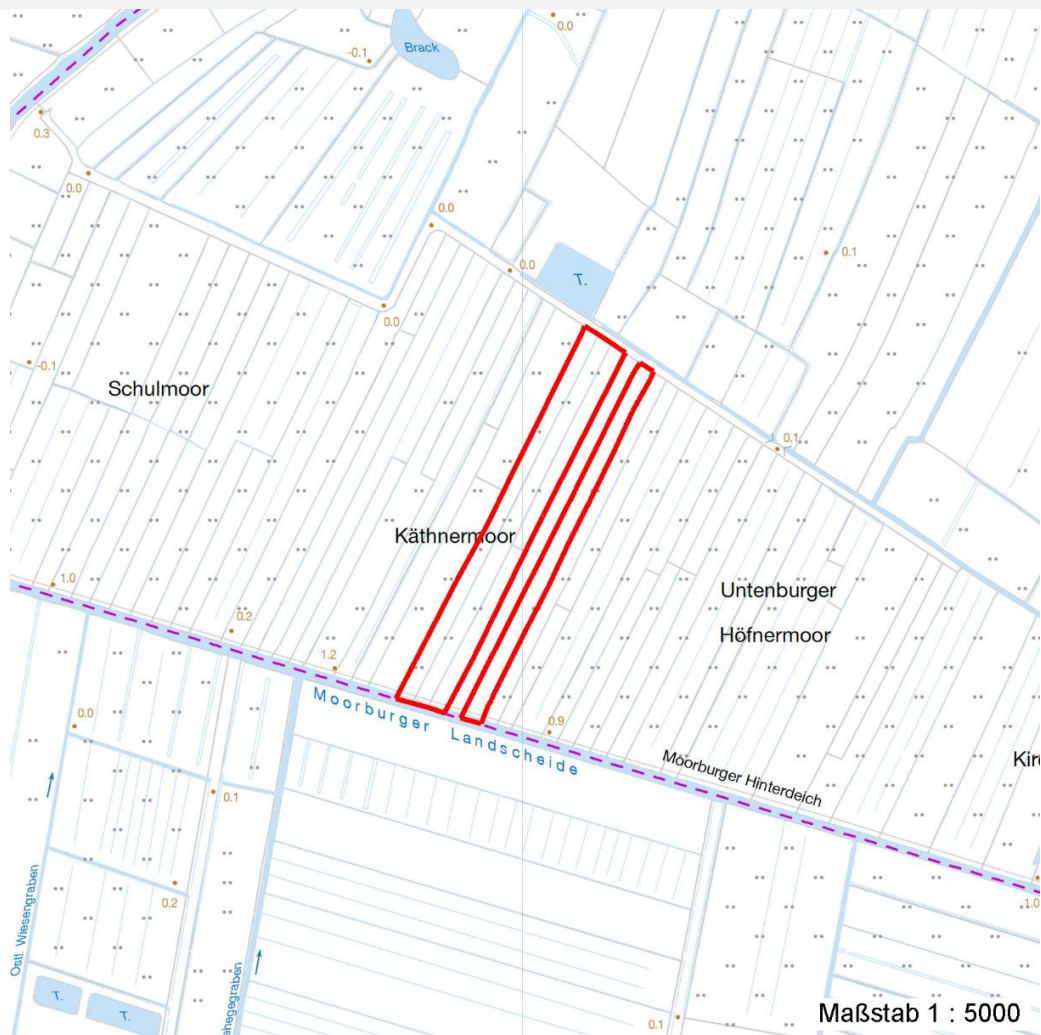
Erhebungsbogen

B

Projekt	Monitoring Ausgleich Altenwerder	Interne Nr.	70757
		DK5 DK5-GK	5826 5828
Handlungsbedarf	Nein	DK5 - Name	Moorburg-West
Bearbeitung	RIN	Biotop-Nr. alt	1147 3006
Räumliche Abbildung	Fläche	Kartierung	04.06.2008
Anzahl Abschnitte	2	Fläche / Länge [m²/m]	12468,5314
		Breite (lineare Abb.) [m]	

Räumliche Lage

Karte



Weitere Erhebungsbögen

Interne Nr.	Interne Nr. Zuordnung	DK5	Biotop-Nr.	Kartierung	Zuordnung	DK5 (GK)	Biotop-Nr. (alt)
70757	12076	5826	177	02.10.2006	<	5828	248

Zuordnung: N = nachfolgende Kartierung, K = weitere Kartierungen (zeitlich vorher oder nachher)

Erhebungsbogen

B

Projekt	Monitoring Ausgleich Altenwerder	Interne Nr.	70757
		DK5 DK5-GK	5826 5828
Handlungsbedarf	Nein	DK5 - Name	Moorburg-West
Bearbeitung	RIN	Biotop-Nr. alt	1147 3006
Räumliche Abbildung	Fläche	Kartierung	04.06.2008
Anzahl Abschnitte	2	Fläche / Länge [m²/m]	12468,5314
		Breite (lineare Abb.) [m]	

Teilflächenbeschreibung

Teilflächentyp		Teilflächen-Nr.	1
Biotoptyp	Seggen-, binsen- und/oder hochstaudenreiche Nasswiese nährstoffreicher Standorte (2000)	Biotoptyp	GNR
- Zusatz		- gesetzl. Grundl.	
FFH-LRT		FFH-LRT	
Beschreibung		Entw.potential LRT	
		Hauptfläche	Ja
		Flächenanteil	90 %
		FFH-Unters.Fläche	Nein
		Saatgutfläche	Nein

Zeigerwerte der Pflanzenartenliste (Auswertung)

Standort	Belichtung	halbsonnig	6,9
Boden	Feuchte	feucht	6,9
	Stickstoff (N)	mäßig stickstoffarm	5,3
	Reaktion	schwach sauer	5,6
Vegetation	Mahdverträglichkeit	mäßig bis gut schnittverträglich (erster Schnitt nicht vor Mitte Juni)	6,1
Zeigerwerte	Futterwert	mäßige Futterqualität	4
	Wechselfeuchteanzeiger		6
	Giftpflanzen		3
	Überschw.anzeiger		4

Pflanzenartenliste

Gruppe / Pflanzenart	MS	M	W	Vs	St	PA	Ph	Sz	VS	V	G	cf	§	Rote Liste			
														HH	ND	SH	D
Tracheobionta (Gefäßpflanzen)																	
Alopecurus pratensis (Wiesen-Fuchsschwanz)	7	z		-													
Anthoxanthum odoratum (Gewöhnliches Ruchgras)	7	h		-													
Bistorta officinalis (Schlangen-Knöterich)	7	z		-									3		2		
Calamagrostis canescens (Sumpf-Reitgras)	7	w		-													
Cardamine pratensis (Wiesen-Schaumkraut)	7	w		-											V		
Carex acuta (Schlank-Segge)	7	h		-											V		
Cerastium holosteoides (Gewöhnliches Hornkraut)	7	w		-													
Cirsium oleraceum (Kohl-Kratzdistel)	7	z		-													
Cirsium palustre (Sumpf-Kratzdistel)	7	w		-													
Comarum palustre (Sumpf-Blutauge)	7	w		-										V	3		
Deschampsia cespitosa (Rasen-Schmiele)	7	w		-													
Equisetum palustre (Sumpf-Schachtelhalm)	7	w		-													
Festuca pratensis (Wiesen-Schwingel)	7	h		-													
Festuca rubra (Rot-Schwingel)	7	z		-													
Filipendula ulmaria (Mädesüß)	7	z		-													
Galium palustre (Sumpf-Labkraut)	7	z		-													
Glechoma hederacea (Gundermann)	7	z		-													
Holcus lanatus (Wolliges Honiggras)	7	d		-													

Erhebungsbogen

B

Projekt	Monitoring Ausgleich Altenwerder	Interne Nr.	70757
		DK5 DK5-GK	5826 5828
Handlungsbedarf	Nein	DK5 - Name	Moorburg-West
Bearbeitung	RIN	Biotop-Nr. alt	1147 3006
Räumliche Abbildung	Fläche	Kartierung	04.06.2008
Anzahl Abschnitte	2	Fläche / Länge [m²/m]	12468,5314
		Breite (lineare Abb.) [m]	

Pflanzenartenliste

Gruppe / Pflanzenart	MS	M	W	Vs	St	PA	Ph	Sz	VS	V	G	cf	§	Rote Liste						
														HH	ND	SH	D			
Juncus effusus (Flutter-Binse)	7	w		-																
Lychnis flos-cuculi (Kuckucks-Lichtnelke)	7	z		-														3		
Lythrum salicaria (Blut-Weiderich)	7	w		-																
Poa trivialis (Gewöhnliches Rispengras)	7	h		-																
Potentilla anserina (Gänse-Fingerkraut)	7	w		-																
Ranunculus repens (Kriechender Hahnenfuß)	7	z		-																
Rumex acetosa (Großer Sauerampfer)	7	z		-																
Scirpus sylvaticus (Wald-Simse)	7	w		-														V		
Thalictrum flavum (Gelbe Wiesenraute)	7	w		-													3	3	3	V
Anzahl Rote Liste Arten														3	1	7	1			
Anzahl Arten														27						

MS: Mengensystem; M: Mengenangabe, W: Bewertung der Art (FFH-Monitoring), Vs: Vegetationsschicht, St: Status, PA: Autor Phänologie; Ph: Phänologie, Sz: Soziabilität, VS: Vitalitätssystem; V: Vitalität, G: Geschlecht, cf: unsichere Bestimmung, §: Schutz nach BNatSchG, HH: Rote Liste Hamburg, Nds: Rote Liste Niedersachsen, SH: Rote Liste Schleswig-Holstein, D: Rote Liste Deutschland

Teilflächenbeschreibung

Teilflächentyp		Teilflächen-Nr.	2
Biototyp	Nährstoffreicher Graben mit Stillgewässercharakter (2000)	Biototyp	FGR
- Zusatz		- gesetzl. Grundl.	
FFH-LRT		FFH-LRT	
Beschreibung		Entw.potential LRT	
		Hauptfläche	
		Flächenanteil	10 %
		FFH-Unters.Fläche	Nein
		Saatgutfläche	Nein

Zeigerwerte der Pflanzenartenliste (Auswertung)

Standort	Belichtung	halbsonnig	7
Boden	Feuchte	sehr naß	9,4
	Stickstoff (N)	mäßig stickstoffarm bis stickstoffreich	6
	Reaktion	neutral	6,6
Vegetation	Mahdverträglichkeit	schnittempfindlich (nur Herbstschnitt vertragend)	2,7
Zeigerwerte	Futterwert	sehr geringwertiges Futter	1,5
	Wechselfeuchteanzeiger		1
	Giftpflanzen		0
	Überschw.anzeiger		2

Pflanzenartenliste

Gruppe / Pflanzenart	MS	M	W	Vs	St	PA	Ph	Sz	VS	V	G	cf	§	Rote Liste				
														HH	ND	SH	D	
Tracheobionta (Gefäßpflanzen)																		
Alnus glutinosa (Schwarz-Erle)	7	w		-														
Carex disticha (Zweizeilige Segge)	7	w		-													V	V

Projekt	Monitoring Ausgleich Altenwerder	Interne Nr.	70757
		DK5 DK5-GK	5826 5828
Handlungsbedarf	Nein	DK5 - Name	Moorburg-West
Bearbeitung	RIN	Biotop-Nr. alt	1147 3006
Räumliche Abbildung	Fläche	Kartierung	04.06.2008
Anzahl Abschnitte	2	Fläche / Länge [m²/m]	12468,5314
		Breite (lineare Abb.) [m]	

Pflanzenartenliste

Gruppe / Pflanzenart	MS	M	W	Vs	St	PA	Ph	Sz	VS	V	G	cf	§	Rote Liste			
														HH	ND	SH	D
Salix cinerea (Grau-Weide)	7	w		-													
Sparganium erectum (Ästiger Igelkolben)	7	w		-													
Typha latifolia (Breitblättriger Rohrkolben)	7	w		-													
Anzahl Rote Liste Arten														1	1		
Anzahl Arten														5			

MS: Mengensystem; M: Mengenangabe, W: Bewertung der Art (FFH-Monitoring), Vs: Vegetationsschicht, St: Status, PA: Autor Phänologie; Ph: Phänologie, Sz: Soziabilität, VS: Vitalitätssystem; V: Vitalität, G: Geschlecht, cf: unsichere Bestimmung, §: Schutz nach BNatSchG, HH: Rote Liste Hamburg, Nds: Rote Liste Niedersachsen, SH: Rote Liste Schleswig-Holstein, D: Rote Liste Deutschland