

Erhebungsbogen

B

Projekt	Ersatzflächensuche Moorburg/Neuwiedenthal 1997	Interne Nr. DK5 DK5-GK DK5 - Name	12010 5826 5828 Moorburg-West
Handlungsbedarf	Nein	Biotop-Nr. alt	113 165
Bearbeitung	BRA Kopie Nein	Kartierung	01.09.1997
Räumliche Abbildung	Fläche	Fläche / Länge [m²/m]	40493,7915
Anzahl Abschnitte	1	Breite (lineare Abb.) [m]	

Gesetzlicher Schutz § 30 (2) 2.5 Binsen- und seggenreiche Nasswiesen **Schutz nur teilweise** **Nein**

Gesamtbewertung	7	Besonders wertvoll
– Alter	8	Biotop hohen Alters, 200 bis 500 Jahre
– Belastungsgrad	6	Flächenhaft geringe oder örtlich stärkere oder Vorbelastung mit deutlichem Einfluß
– Ökolog. Funktion	8	Wertbestimmender Bestandteil eines wertvollen Biotopkomplexes oder für den regionalen Biotopverbund.
– Seltenheit	8	Sehr seltener Biotoptyp, hohe Anteile seltener oder bedrohter Pflges., gesättigtes Artenspektrum, RL-Arten

Bestandsbeschreibung

Zahlreiche schmale Beetstücke mit schmalen Gruppen und mit stellenweise von Röhrcharten und von Seggen dominierter Feuchtvvegetation. Die Beete werden unterschiedlich genutzt und sind nicht einheitlich bewachsen.

Vorkommen an Biotoptypen

1	TF	Typ	HF	F.Anteil
2	BTYP	Biotoptyp	- gesetzl. Grundl.	
3	Zusatz	Zusatz zum Biotoptypen		
4	LRT	Lebensraumtyp		
1	1		Ja	100 %
2	GNA	Seggen-, binsen- und/oder hochstaudenreiche Nasswiese magerer, basenarmer Standorte (2000)		

Räumliche Lage

Lagebeschreibung	Grünland nördlich der Moorburger Landscheide		
Nachbarnutzung/en	Gräben, Deich, Grünland		
Rechtswert (X)	558719	Hochwert (Y)	5926987
Bezirk	Harburg	Naturraum	Altländer Randmoorsenke (671.22)
Stadtteil (OT-Nr.)	Moorburg (712)	Gemarkung	Moorburg (704)
Digitaler Grünplan	<input type="checkbox"/> Hafengesamtgebiet	<input type="checkbox"/> Ramsargebiet	<input type="checkbox"/> EG-Vogelschutzgeb.
Ausgleichsflächen	<input type="checkbox"/> Biosphärenreservat	<input type="checkbox"/> Nationalpark	<input type="checkbox"/>
NSG / ND / LSG	LSG Moorburg [HH-2043 / Anteil: 100%]		
FFH-GEBIET			
Wasserschutzgebiet	Süderelbmarsch/Harburger Berge [1 / Anteil: 1%], Süderelbmarsch/Harburger Berge [2 / Anteil: 26%], Süderelbmarsch/Harburger Berge [3 / Anteil: 73%]		

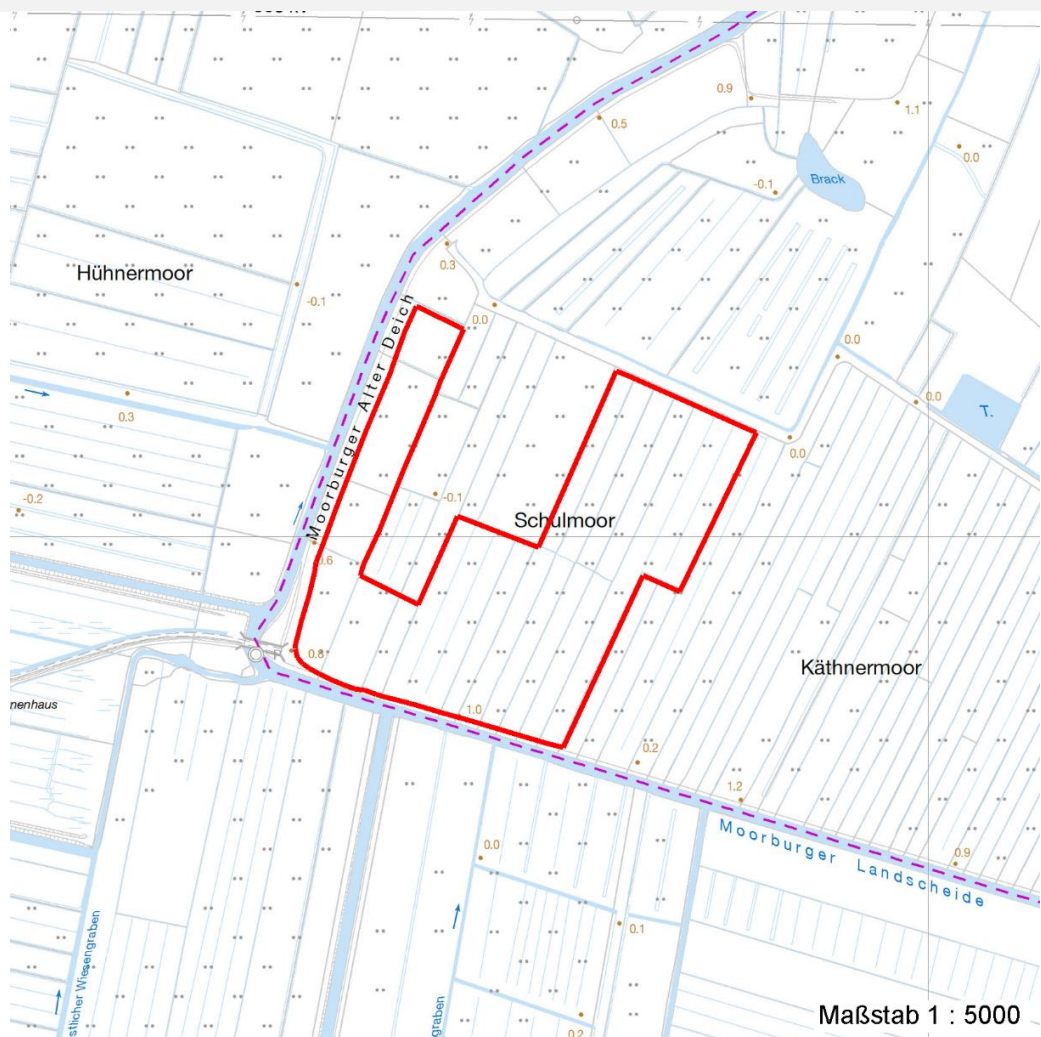
Erhebungsbogen

B

Projekt	Ersatzflächensuche Moorburg/Neuwiedenthal 1997	Interne Nr.	12010
Handlungsbedarf	Nein	DK5 DK5-GK	5826 5828
Bearbeitung	BRA	DK5 - Name	Moorburg-West
Räumliche Abbildung	Fläche	Biotop-Nr. alt	113 165
Anzahl Abschnitte	1	Kartierung	01.09.1997
		Fläche / Länge [m²/m]	40493,7915
		Breite (lineare Abb.) [m]	

Räumliche Lage

Karte



Weitere Erhebungsbögen

Interne Nr.	Interne Nr. Zuordnung	DK5	Biotop-Nr.	Kartierung	Zuordnung	DK5 (GK)	Biotop-Nr. (alt)
12010	12242	5826	169	29.09.2006	N	5828	240
12010	12038	5826	172	02.10.2006	N	5828	243
12010	12179	5826	173	02.10.2006	N	5828	244
12010	12280	5826	174	02.10.2006	N	5828	245
12010	92020	5826	174	28.08.2015	N	5828	245
12010	12258	5826	280	11.09.2006	N	5828	10128

Zuordnung: N = nachfolgende Kartierung, K = weitere Kartierungen (zeitlich vorher oder nachher)

Weitere Angaben

Merkmal	Wert
Auswertung	

Erhebungsbogen

B

Projekt	Ersatzflächensuche Moorburg/Neuwiedenthal 1997	Interne Nr. DK5 DK5-GK DK5 - Name	12010 5826 5828 Moorburg-West
Handlungsbedarf	Nein	Biotop-Nr. alt	113 165
Bearbeitung	BRA	Kartierung	01.09.1997
Räumliche Abbildung	Fläche	Fläche / Länge [m²/m]	40493,7915
Anzahl Abschnitte	1	Breite (lineare Abb.) [m]	

Weitere Angaben

Merkmal	Wert
Gefährdung / Einflüsse	Einzelne Beetstücke werden relativ intensiv genutzt, sind evtl. in der Vergangenheit umgebrochen worden.
Wertgesichtspunkte	Sehr artenreich, magerer, Niedermoorstandort; Vorkommen gefährdeter Arten
Ziele der Entwicklung	extensive Heuwiesennutzung
Maßnahmen	Erhalt, Extensive Wiesennutzung langfristig sichern; Die Nutzung muß auf den Erhalt der seltenen Arten ausgerichtet werden.

Teilflächenbeschreibung

Teilflächentyp		Teilflächen-Nr.	1
Biotoptyp	Seggen-, binsen- und/oder hochstaudenreiche Nasswiese magerer, basenarmer Standorte (2000)	Biotoptyp	GNA
- Zusatz		- gesetzl. Grundl.	
FFH-LRT		FFH-LRT	
Beschreibung		Entw.potential LRT	
		Hauptfläche	Ja
		Flächenanteil	100 %
		FFH-Unters.Fläche	Nein
		Saatgutfläche	Nein

Weitere Angaben

Merkmal	Wert
Boden	
Bodentyp	HN - Niedermoor
Humosität	H - Torf
Humusform	ton - Niedermoortorf
Feuchte	8 - naß
Stickstoffgehalt	5 - mäßig stickstoffarm
Standort, Relief	
Neigung - Gelände	N0 - nicht geneigt (<2 %)
Ausrichtung	FL - flach, keine Exposition
Belichtung	7 - halbsonnig
Veg. - Soziologie	
BfN Schlüssel	29.0.02.01.0.02 - Caricetum fuscae (Wiesen-Seggen-Ried) 30.0.01.02.0.03 - Angelico-Cirsietum oleracei (Kohldistel-Wiese) 30.0.01.02.0.13 - Sanguisorba officinalis-Polygonum bistorta-Ges. 30.0.01.03.0.03 - Valeriano-Filipenduletum (Mädesüß-Gesellschaft)

Erhebungsbogen

B

Projekt	Ersatzflächensuche Moorburg/Neuwiedenthal 1997	Interne Nr. DK5 DK5-GK DK5 - Name	12010 5826 5828 Moorburg-West
Handlungsbedarf	Nein	Biotop-Nr. alt	113 165
Bearbeitung	BRA	Kartierung	01.09.1997
Räumliche Abbildung	Fläche	Fläche / Länge [m²/m]	40493,7915
Anzahl Abschnitte	1	Breite (lineare Abb.) [m]	

Zeigerwerte der Pflanzenartenliste (Auswertung)

Standort	Belichtung	halbsonnig	7,4
Boden	Feuchte	naß	7,9
	Stickstoff (N)	mäßig stickstoffarm	5,2
	Reaktion	schwach sauer	5,7
Vegetation	Mahdverträglichkeit	mäßig schnittverträglich (erster Schnitt nicht vor 1. Juli)	5,3
Zeigerwerte	Futterwert	geringwertiges Futter	2,6
	Wechselfeuchteanzeiger		9
	Giftpflanzen		3
	Überschw.anzeiger		7

Pflanzenartenliste

Gruppe / Pflanzenart	MS	M	W	Vs	St	PA	Ph	Sz	VS	V	G	cf	§	Rote Liste					
														HH	ND	SH	D		
Tracheobionta (Gefäßpflanzen)																			
Agrostis canina (Hunds-Straußgras)	7	z		-											3		3		
Anthriscus sylvestris (Wiesen-Kerbel)	7	w		-															
Arrhenatherum elatius (Glatthafer)	7	w		-															
Bistorta officinalis (Schlangen-Knöterich)	7	z		-											3		2		
Calamagrostis canescens (Sumpf-Reitgras)	7	w		-															
Carex acuta (Schlank-Segge)	7	z		-															V
Carex disticha (Zweizeilige Segge)	7	z		-													V		V
Carex nigra (Wiesen-Segge)	7	h		-													V		V
Cirsium oleraceum (Kohl-Kratzdistel)	7	w		-															
Cirsium palustre (Sumpf-Kratzdistel)	7	w		-															
Comarum palustre (Sumpf-Blutauge)	7	z		-													V		3
Dactylis glomerata (Wiesen-Knäuelgras)	7	z		-															
Deschampsia cespitosa (Rasen-Schmiele)	7	w		-															
Elymus repens (Gewöhnliche Quecke)	7	z		-															
Equisetum palustre (Sumpf-Schachtelhalm)	7	z		-															
Festuca pratensis (Wiesen-Schwingel)	7	z		-															
Festuca rubra (Rot-Schwingel)	7	z		-															
Filipendula ulmaria (Mädesüß)	7	w		-															
Fritillaria meleagris (Schachblume)	7	w		-											b	1	3	1	3
Galium uliginosum (Moor-Labkraut)	7	w		-													2		3
Glyceria fluitans (Flutender Schwaden)	7	w		-															
Glyceria maxima (Wasser-Schwaden)	7	h		-															
Juncus articulatus (Glieder-Binse)	7	w		-															
Lamium album (Weiße Taubnessel)	7	w		-															
Lythrum salicaria (Blut-Weiderich)	7	w		-															
Molinia caerulea (Blaues Pfeifengras)	7	w		-															
Myosotis scorpioides (Sumpf-Vergissmeinnicht)	7	w		-															V
Persicaria amphibia (Wasser-Knöterich)	7	z		-															
Persicaria hydropiper (Wasserpfeffer)	7	w		-															
Plantago lanceolata (Spitz-Wegerich)	7	w		-															
Potentilla erecta (Blutwurz)	7	z		-													3		V
Ranunculus acris (Scharfer Hahnenfuß)	7	z		-															
Ranunculus repens (Kriechender Hahnenfuß)	7	h		-															
Rhinanthus serotinus (Großer Klappertopf)	7	w		-													1		3 3
Rumex acetosa (Großer Sauerampfer)	7	w		-															
Sparganium erectum (Ästiger Igelkolben)	7	w		-															

Projekt	Ersatzflächensuche Moorburg/Neuwiedenthal 1997	Interne Nr. DK5 DK5-GK DK5 - Name	12010 5826 5828 Moorburg-West
Handlungsbedarf	Nein	Biotop-Nr. alt	113 165
Bearbeitung	BRA	Kartierung	01.09.1997
Räumliche Abbildung	Fläche	Fläche / Länge [m²/m]	40493,7915
Anzahl Abschnitte	1	Breite (lineare Abb.) [m]	

Pflanzenartenliste

Gruppe / Pflanzenart	MS	M	W	Vs	St	PA	Ph	Sz	VS	V	G	cf	§	Rote Liste			
														HH	ND	SH	D
Thalictrum flavum (Gelbe Wiesenraute)	7	z		-										3	3	3	V
Urtica dioica (Große Brennessel)	7	z		-													
Vicia cracca (Vogel-Wicke)	7	w		-													
Viola palustris (Sumpf-Veilchen)	7	w		-										2		3	
Anzahl Rote Liste Arten														11	2	13	3
Anzahl Arten														40			

MS: Mengensystem; M: Mengenangabe, W: Bewertung der Art (FFH-Monitoring), Vs: Vegetationsschicht, St: Status, PA: Autor Phänologie; Ph: Phänologie, Sz: Soziabilität, VS: Vitalitätssystem; V: Vitalität, G: Geschlecht, cf: unsichere Bestimmung, §: Schutz nach BNatSchG, HH: Rote Liste Hamburg, Nds: Rote Liste Niedersachsen, SH: Rote Liste Schleswig-Holstein, D: Rote Liste Deutschland