

Erhebungsbogen

B

Projekt	Ersatzflächensuche Moorburg/Neuwiedenthal 1997	Interne Nr. DK5 DK5-GK DK5 - Name Biotop-Nr. alt	12007 5826 5828 Moorburg-West 112 164
Handlungsbedarf	Nein	Kartierung	01.09.1997
Bearbeitung	BRA Kopie Nein	Fläche / Länge [m²/m]	45665,9961
Räumliche Abbildung	Fläche	Breite (lineare Abb.) [m]	
Anzahl Abschnitte	1		

Gesetzlicher Schutz _ kein gesetzl. Schutz kein gesetzlich geschütztes Biotop **Schutz nur teilweise** Nein

Gesamtbewertung	5	Noch wertvoll, gut entwicklungsfähig
– Alter	5	Biotop mittleren Alters, 20 bis 50 Jahre
– Belastungsgrad	6	Flächenhaft geringe oder örtlich stärkere oder Vorbelastung mit deutlichem Einfluß
– Ökolog. Funktion	5	Bedeutung in einem Biotopkomplex, für den lokalen Biotopverbund oder als Puffer
– Seltenheit	5	Seltener Biotoptyp, floristisch stark verarmt, ohne seltener Pflges. od. verbr. artenreicher Biotoptyp

Bestandsbeschreibung

Mesophiles, teils beweidetes, in den Grabenmulden auch feuchtes und seggenreiches, relativ nährstoffarmes Grünland.

Vorkommen an Biotoptypen

1	TF	Typ	HF	F.Anteil
2	BTYP	Biotoptyp		- gesetzl. Grundl.
3	Zusatz	Zusatz zum Biotoptypen		
4	LRT	Lebensraumtyp		
1	1		Ja	80 %
2	GM	Artenreiches Grünland frischer bis mäßig trockener Standorte (2000)		
4	kein LRT	kein Lebensraumtyp nach FFH-Richtlinie		
1	2			20 %
2	GFF	Flutrasen (2000)		

Räumliche Lage

Lagebeschreibung	Östlich Moorburger Alter Deich		
Nachbarnutzung/en	Obstbau, Gräben, Deich		
Rechtswert (X)	559149	Hochwert (Y)	5927594
Bezirk	Harburg	Naturraum	Altländer Hoch- und Sietland (671.21)
Stadtteil (OT-Nr.)	Moorburg (712)	Gemarkung	Moorburg (704)
Digitaler Grünplan	<input type="checkbox"/> Hafengesamtgebiet	<input checked="" type="checkbox"/> Ramsargebiet	<input type="checkbox"/> EG-Vogelschutzgeb.
Ausgleichsflächen	<input checked="" type="checkbox"/> Biosphärenreservat	<input type="checkbox"/> Nationalpark	<input type="checkbox"/>
NSG / ND / LSG	LSG Moorburg [HH-2043 / Anteil: 97%]		
FFH-GEBIET			
Wasserschutzgebiet	Süderelbmarsch/Harburger Berge [3 / Anteil: 100%]		

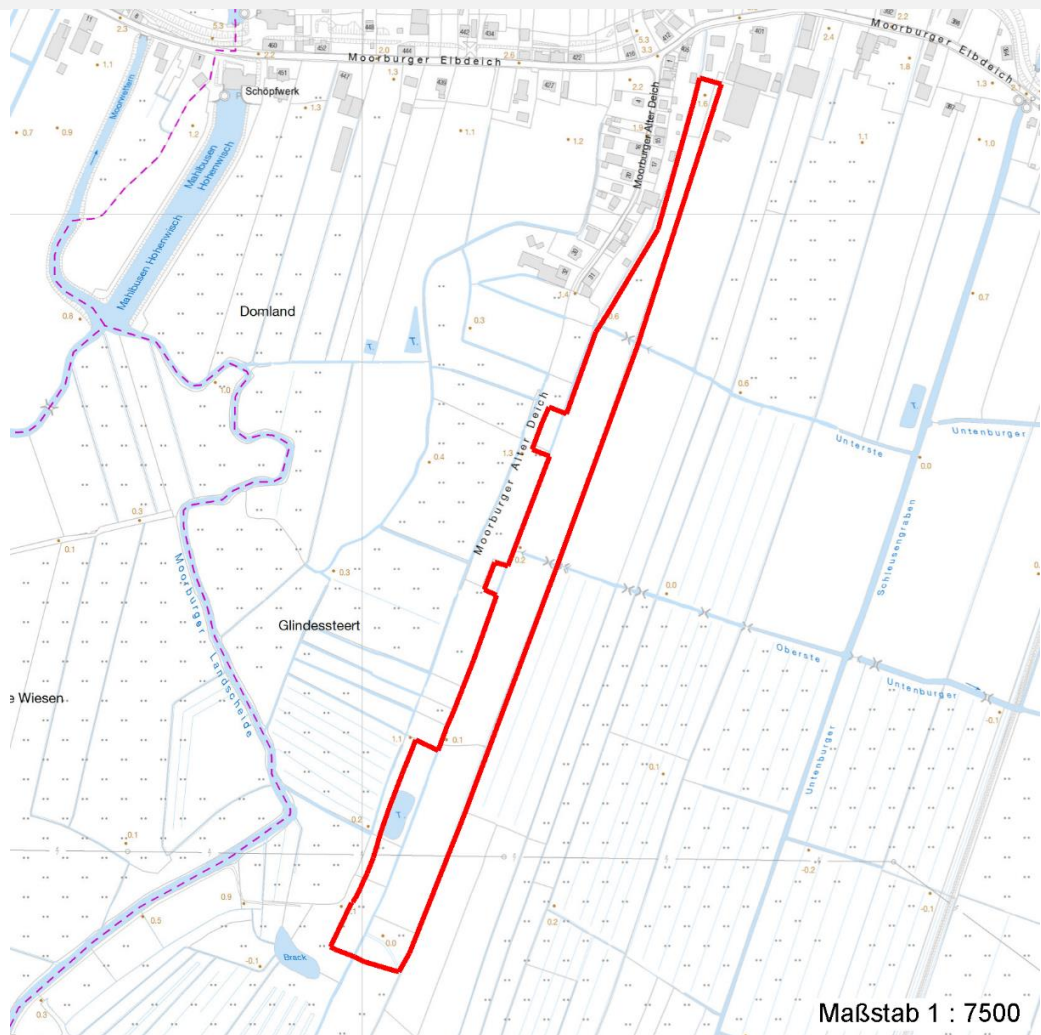
Erhebungsbogen

B

Projekt	Ersatzflächensuche Moorburg/Neuwiedenthal 1997	Interne Nr.	12007
		DK5 DK5-GK	5826 5828
Handlungsbedarf	Nein	DK5 - Name	Moorburg-West
Bearbeitung	BRA	Biotop-Nr. alt	112 164
Räumliche Abbildung	Fläche	Kartierung	01.09.1997
Anzahl Abschnitte	1	Fläche / Länge [m²/m]	45665,9961
		Breite (lineare Abb.) [m]	

Räumliche Lage

Karte



Weitere Erhebungsbögen

Interne Nr.	Interne Nr. Zuordnung	DK5	Biotop-Nr.	Kartierung	Zuordnung	DK5 (GK)	Biotop-Nr. (alt)
12007	12272	5826	157	22.09.2006	N	5828	224
12007	92062	5826	157	03.10.2015	N	5828	224
12007	11978	5826	273	11.09.2006	N	5828	10121
12007	92044	5826	273	12.09.2015	N	5828	10121
12007	12149	5826	278	11.09.2006	N	5828	10126
12007	92052	5826	278	03.10.2015	N	5828	10126

Zuordnung: N = nachfolgende Kartierung, K = weitere Kartierungen (zeitlich vorher oder nachher)

Weitere Angaben

Merkmal	Wert
Auswertung Gefährdung / Einflüsse	Intensive Nutzung

Erhebungsbogen

B

Projekt	Ersatzflächensuche Moorburg/Neuwiedenthal 1997	Interne Nr. DK5 DK5-GK DK5 - Name Biotop-Nr. alt	12007 5826 5828 Moorburg-West 112 164
Handlungsbedarf	Nein	Kartierung	01.09.1997
Bearbeitung	BRA	Fläche / Länge [m²/m]	45665,9961
Räumliche Abbildung	Fläche	Breite (lineare Abb.) [m]	
Anzahl Abschnitte	1		

Weitere Angaben

Merkmal	Wert
Wert Gesichtspunkte	Noch erhaltenes Artenpotential einer artenreichen Niedermoorwiese
Ziele der Entwicklung	Nutzungsintensivierung
Maßnahmen	Nutzungsintensivierung, Sicherung eines hohen Grundwasserspiegels.

Teilflächenbeschreibung

Teilflächentyp		Teilflächen-Nr.	1
Biotoptyp	Artenreiches Grünland frischer bis mäßig trockener Standorte (2000)	Biotoptyp	GM
- Zusatz		- gesetzl. Grundl.	
FFH-LRT	kein Lebensraumtyp nach FFH-Richtlinie	FFH-LRT	kein LRT
Beschreibung		Entw.potential LRT	
		Hauptfläche	Ja
		Flächenanteil	80 %
		FFH-Unters.Fläche	Nein
		Saatgutfläche	Nein

Weitere Angaben

Merkmal	Wert
Boden	
Bodentyp	HN - Niedermoor
Humosität	H - Torf
Humusform	ton - Niedermoortorf
Feuchte	8 - naß
Stickstoffgehalt	6 - mäßig stickstoffarm bis stickstoffreich
Standort, Relief	
Neigung - Gelände	N0 - nicht geneigt (<2 %)
Ausrichtung	FL - flach, keine Exposition
Belichtung	7 - halbsonnig
Veg. - Soziologie	
BfN Schlüssel	30 - Molinio-Arrhenatheretea (Grünland-Ges.)

Zeigerwerte der Pflanzenartenliste (Auswertung)

Standort	Belichtung	halbsonnig	6,9
Boden	Feuchte	naß	7,8
	Stickstoff (N)	mäßig stickstoffarm bis stickstoffreich	5,8
	Reaktion	schwach sauer	5,5
Vegetation	Mahdverträglichkeit	mäßig bis gut schnittverträglich (erster Schnitt nicht vor Mitte Juni)	5,9
Zeigerwerte	Futterwert	geringwertiges Futter	3,2
	Wechselfeuchteanzeiger		4
	Giftpflanzen		2
	Überschw.anzeiger		2

Erhebungsbogen

B

Projekt	Ersatzflächensuche Moorburg/Neuwiedenthal 1997	Interne Nr. DK5 DK5-GK DK5 - Name DK5 - Name	12007 5826 5828 Moorburg-West
Handlungsbedarf	Nein	Biotop-Nr. alt	112 164
Bearbeitung	BRA	Kartierung	01.09.1997
Räumliche Abbildung	Fläche	Fläche / Länge [m²/m]	45665,9961
Anzahl Abschnitte	1	Breite (lineare Abb.) [m]	

Pflanzenartenliste

Gruppe / Pflanzenart	MS	M	W	Vs	St	PA	Ph	Sz	VS	V	G	cf	§	Rote Liste			
														HH	ND	SH	D
Tracheobionta (Gefäßpflanzen)																	
Achillea millefolium (Gewöhnliche Schafgarbe)	7	w		-													
Agrostis capillaris (Rotes Straußgras)	7	w		-													
Carex nigra (Wiesen-Segge)	7	z		-									V		V		
Equisetum palustre (Sumpf-Schachtelhalm)	7	z		-													
Glyceria fluitans (Flutender Schwaden)	7	h		-													
Glyceria maxima (Wasser-Schwaden)	7	z		-													
Holcus lanatus (Wolliges Honiggras)	7	h		-													
Juncus effusus (Flatter-Binse)	7	z		-													
Lathyrus pratensis (Wiesen-Platterbse)	7	w		-													
Persicaria amphibia (Wasser-Knöterich)	7	h		-													
Persicaria hydropiper (Wasserpfeffer)	7	w		-													
Phalaris arundinacea (Rohr-Glanzgras)	7	z		-													
Poa trivialis (Gewöhnliches Rispengras)	7	h		-													
Polygonum aviculare (Vogel-Knöterich)	7	z		-													
Ranunculus acris (Scharfer Hahnenfuß)	7	w		-													
Ranunculus flammula (Brennender Hahnenfuß)	7	w		-											V		
Ranunculus repens (Kriechender Hahnenfuß)	7	h		-													
Rumex acetosa (Großer Sauerampfer)	7	z		-													
Anzahl Rote Liste Arten														1	2		
Anzahl Arten														18			

MS: Mengensystem; M: Mengenangabe, W: Bewertung der Art (FFH-Monitoring), Vs: Vegetationsschicht, St: Status, PA: Autor Phänologie; Ph: Phänologie, Sz: Soziabilität, VS: Vitalitätssystem; V: Vitalität, G: Geschlecht, cf: unsichere Bestimmung, §: Schutz nach BNatSchG, HH: Rote Liste Hamburg, Nds: Rote Liste Niedersachsen, SH: Rote Liste Schleswig-Holstein, D: Rote Liste Deutschland

Teilflächenbeschreibung

Teilflächentyp		Teilflächen-Nr.	2
Biotoptyp	Flutrasen (2000)	Biotoptyp	GFF
- Zusatz		- gesetzl. Grundl.	
FFH-LRT		FFH-LRT	
Beschreibung		Entw.potential LRT	
		Hauptfläche	
		Flächenanteil	20 %
		FFH-Unters.Fläche	Nein
		Saatgutfläche	Nein