

Erhebungsbogen

B

Projekt	Biotopkartierung Hamburg	Interne Nr.	12055
		DK5 DK5-GK	5826 5828
Handlungsbedarf	Nein	DK5 - Name	Moorburg-West
Bearbeitung	SCÖ	Biotop-Nr. alt	108 156
Räumliche Abbildung	Fläche	Kartierung	25.09.2006
Anzahl Abschnitte	1	Fläche / Länge [m²/m]	25897,3999
		Breite (lineare Abb.) [m]	

Gesetzlicher Schutz	§ 30 (2) 2.5 Binsen- und seggenreiche Nasswiesen	Schutz nur teilweise	Nein
----------------------------	--------------------------------------------------	-----------------------------	-------------

Gesamtbewertung	6 Wertvoll
– Alter	6 Biotop mittleren Alters, 50 bis 100 Jahre
– Belastungsgrad	5 Flächenhaft mittlere oder örtlich starke Belastung
– Ökolog. Funktion	7 Sehr hohe Bedeutung in einem Biotopkomplex, für den lokalen Biotopverbund oder als Puffer
– Seltenheit	6 Seltener Biotoptyp, ohne seltene oder bedrohte Pflges., ungesättigtes Artenspektrum, reliktsische RL-Arten

Bestandsbeschreibung

Extensiviertes, wenig genutztes Grünland. Die relativ produktiven Flächen werden unternutzt und sind noch relativ artenarm. Es dominiert Landröhrricht aus Rohrglanzgras meist durchsetzt mit Brennnessel und Wolligem Honiggras. Die östlichen drei Beete weisen hohe Anteile von Schlanksegge auf. Auf dem letzten Beet auch Vorkommen von Gelber Wiesenraute. Die Nutzung sollte dort auf die Erhaltung/Förderung der Wiesenraute abgestellt werden. Die anderen Beete sollten etwa drei Jahre lang relativ häufig gemäht werden (mit Abfuhr des Mahdgutes, ohne Düngung) und danach nur noch 2x/Jahr (mit Abfuhr des Mahdgutes, ohne Düngung).

Vorkommen an Biotoptypen

1	TF	Typ	HF	F.Anteil
2	BTYP	Biotoptyp	- gesetzl. Grundl.	
3	Zusatz	Zusatz zum Biotoptypen		
4	LRT	Lebensraumtyp		
1	1		Ja	100 %
2	GFR	Seggen- und binsenarme Feucht- oder Nasswiese nährstoffreicher Standorte (2000)		
3	-	schlechte Ausprägung (strukturarm, gestört, fragmenthaft, arm an typischen Arten) (-)		

Räumliche Lage

Lagebeschreibung	südlich des Bracks am Moorburger Alter Deich		
Nachbarnutzung/en	Staudenfluren, Brack, Gräben		
Rechtswert (X)	558855	Hochwert (Y)	5927168
Bezirk	Harburg	Naturraum	Altländer Randmoorsenke (671.22)
Stadtteil (OT-Nr.)	Moorburg (712)	Gemarkung	Moorburg (704)
Digitaler Grünplan	<input type="checkbox"/> Hafengesamtgebiet	<input type="checkbox"/> Ramsargebiet	<input type="checkbox"/> EG-Vogelschutzgeb.
Ausgleichsflächen	<input checked="" type="checkbox"/> Biosphärenreservat	<input type="checkbox"/> Nationalpark	<input type="checkbox"/>
NSG / ND / LSG	LSG Moorburg [HH-2043 / Anteil: 100%]		
FFH-GEBIET			
Wasserschutzgebiet	Süderelbmarsch/Harburger Berge [3 / Anteil: 100%]		

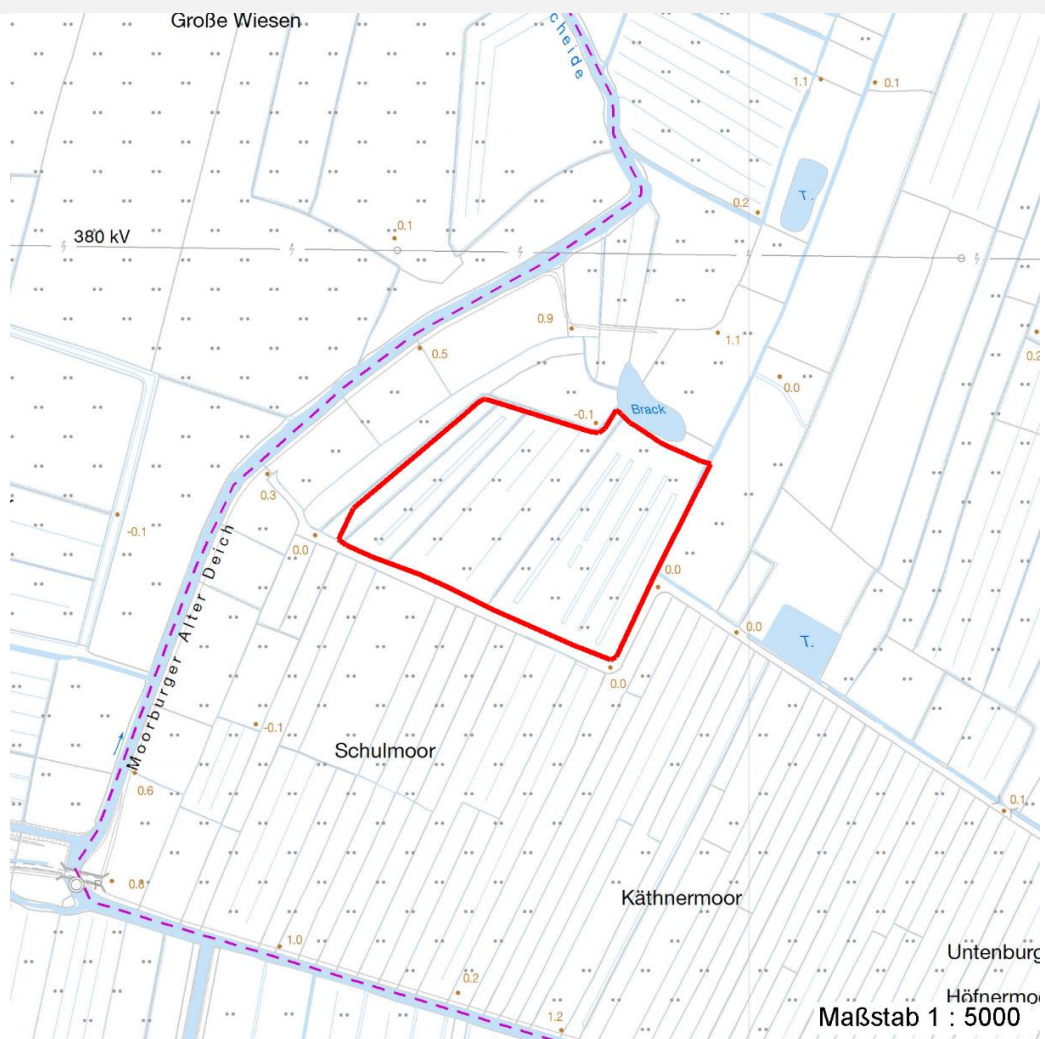
Erhebungsbogen

B

Projekt	Biotopkartierung Hamburg	Interne Nr.	12055
		DK5 DK5-GK	5826 5828
		DK5 - Name	Moorburg-West
Handlungsbedarf	Nein	Biotop-Nr. alt	108 156
Bearbeitung	SCÖ	Kartierung	25.09.2006
Räumliche Abbildung	Fläche	Fläche / Länge [m²/m]	25897,3999
Anzahl Abschnitte	1	Breite (lineare Abb.) [m]	

Räumliche Lage

Karte



Weitere Erhebungsbögen

Interne Nr.	Interne Nr. Zuordnung	DK5	Biotop-Nr.	Kartierung	Zuordnung	DK5 (GK)	Biotop-Nr. (alt)
12055	12064	5826	108	01.09.1997	K	5828	156
12055	92036	5826	108	28.08.2015	K	5828	156
12055	12247	5826	106	01.09.1997	/	5828	154

Zuordnung: N = nachfolgende Kartierung, K = weitere Kartierungen (zeitlich vorher oder nachher)

Foto

Interne Nr.	Index	Dateiname	Aufnahmerichtung
6417	0	5826_108_250906_1.JPG	

Weitere Angaben

Merkmal	Wert
---------	------

Auswertung

19.04.2020

Erhebungsbogen

B

Projekt	Biotopkartierung Hamburg	Interne Nr.	12055
		DK5 DK5-GK	5826 5828
Handlungsbedarf	Nein	DK5 - Name	Moorburg-West
Bearbeitung	SCÖ	Biotop-Nr. alt	108 156
Räumliche Abbildung	Fläche	Kartierung	25.09.2006
Anzahl Abschnitte	1	Fläche / Länge [m²/m]	25897,3999
		Breite (lineare Abb.) [m]	

Weitere Angaben

Merkmal	Wert
Gefährdung / Einflüsse	Entwässerung Für artenreiches Feuchtgrünland zu geringe Nutzungsintensität; Düngemiteleinflüsse und Entwässerung sind noch wirksam.
Wertgesichtspunkte	Entwicklungspotenzial Vorkommen seltener Pflanzen extensive Nutzung
Ziele der Entwicklung Maßnahmen	Extensive Heuwiesennutzung Extensive (anfänglich intensivere) Heuwiesennutzung; hohen Grundwasserstand sichern Standort vernässen - 1.16

Foto

Fotodatei	5826_108_250906_1.JPG	Fotodatei	
Bildbeschreibung		Bildbeschreibung	
Aufnahmerichtung		Aufnahmerichtung	



Teilflächenbeschreibung

Teilflächentyp		Teilflächen-Nr.	1
Biotoptyp	Seggen- und binsenarme Feucht- oder Nasswiese nährstoffreicher Standorte (2000)	Biotoptyp	GFR
- Zusatz	schlechte Ausprägung (strukturarm, gestört, fragmenthaft, arm an typischen Arten) (-)	- gesetzl. Grundl.	
FFH-LRT		FFH-LRT	
Beschreibung	Standort: extensiv genutzte Feuchtwiese auf Niedermoorstandort	Entw.potential LRT	
		Hauptfläche	Ja
		Flächenanteil	100 %
		FFH-Unters.Fläche	Nein
		Saatgutfläche	Nein

Erhebungsbogen

B

Projekt	Biotopkartierung Hamburg	Interne Nr.	12055
		DK5 DK5-GK	5826 5828
Handlungsbedarf	Nein	DK5 - Name	Moorburg-West
Bearbeitung	SCÖ	Biotop-Nr. alt	108 156
Räumliche Abbildung	Fläche	Kartierung	25.09.2006
Anzahl Abschnitte	1	Fläche / Länge [m²/m]	25897,3999
		Breite (lineare Abb.) [m]	

Weitere Angaben

Merkmal	Wert
Boden	
Bodentyp	HN - Niedermoor
Humosität	H - Torf
Humusform	ton - Niedermoortorf
Feuchte	7 - feucht
Stickstoffgehalt	6 - mäßig stickstoffarm bis stickstoffreich
Standort, Relief	
Relief	eben mit Gräben u. wenigen Senken
Neigung - Gelände	N0 - nicht geneigt (<2 %)
Ausrichtung	FL - flach, keine Exposition
Belichtung	7 - halbsonnig
Veg. - Deckg./Ant.	
Gesamt	100 %
1. Krautschicht	100 %
Veg. - Höhe	
Gesamt, durchschn.	1.00 m

Zeigerwerte der Pflanzenartenliste (Auswertung)

Standort	Belichtung	halbsonnig	6,9
Boden	Feuchte	feucht	7,1
	Stickstoff (N)	mäßig stickstoffarm bis stickstoffreich	5,8
	Reaktion	schwach sauer	6,2
Vegetation	Mahdverträglichkeit	mäßig bis gut schnittverträglich (erster Schnitt nicht vor Mitte Juni)	5,6
Zeigerwerte	Futterwert	mäßige Futterqualität	3,8
	Wechselfeuchteanzeiger		8
	Giftpflanzen		2
	Überschw.anzeiger		4

Pflanzenartenliste

Gruppe / Pflanzenart	MS	M	W	Vs	St	PA	Ph	Sz	VS	V	G	cf	Rote Liste					
													§	HH	ND	SH	D	
Tracheobionta (Gefäßpflanzen)																		
Agrostis stolonifera agg. (Artengruppe Ausläufer-Straußgras)	7	w		K1														
Arrhenatherum elatius (Glatthafer)	7	z		K1														
Bistorta officinalis (Schlangen-Knöterich)	7	w		K1											3		2	
Calamagrostis canescens (Sumpf-Reitgras)	7	z		K1														
Carex acuta (Schlank-Segge)	7	z		K1														V
Carex disticha (Zweizeilige Segge)	7	w		K1														V
Carex x elytroides (Bastard-Segge)	7	w		K1														V
Cirsium arvense (Acker-Kratzdistel)	7	w		K1														
Cirsium oleraceum (Kohl-Kratzdistel)	7	w		K1														
Cirsium palustre (Sumpf-Kratzdistel)	7	w		K1														
Dactylis glomerata (Wiesen-Knäuelgras)	7	z		K1														
Deschampsia cespitosa (Rasen-Schmiele)	7	w		K1														
Elymus repens (Gewöhnliche Quecke)	7	z		K1														

Erhebungsbogen

B

Projekt	Biotopkartierung Hamburg		Interne Nr.	12055	
			DK5 DK5-GK	5826	5828
Handlungsbedarf	Nein		DK5 - Name	Moorburg-West	
Bearbeitung	SCÖ	Kopie	Biotop-Nr. alt	108	156
Räumliche Abbildung	Fläche		Kartierung	25.09.2006	
Anzahl Abschnitte	1		Fläche / Länge [m²/m]	25897,3999	
			Breite (lineare Abb.) [m]		

Pflanzenartenliste

Gruppe / Pflanzenart	MS	M	W	Vs	St	PA	Ph	Sz	VS	V	G	cf	§	Rote Liste						
														HH	ND	SH	D			
Filipendula ulmaria (Mädesüß)	7	w		K1																
Glechoma hederacea (Gundermann)	7	z		K1																
Glyceria maxima (Wasser-Schwaden)	7	w		K1																
Heraclium sphondylium (Wiesen-Bärenklau)	7	w		K1																
Holcus lanatus (Wolliges Honiggras)	7	h		K1																
Holcus mollis (Weiches Honiggras)	7	z		K1																
Iris pseudacorus (Gelbe Schwertlilie)	7	w		K1									b							
Lotus pedunculatus (Sumpf-Hornklee)	7	w		K1													V			
Lythrum salicaria (Blut-Weiderich)	7	w		K1																
Persicaria amphibia (Wasser-Knöterich)	7	w		K1																
Phalaris arundinacea (Rohr-Glanzgras)	7	h		K1																
Ranunculus repens (Kriechender Hahnenfuß)	7	w		K1																
Rumex acetosa (Großer Sauerampfer)	7	z		K1																
Rumex obtusifolius (Stumpfblätriger Ampfer)	7	w		K1																
Stachys palustris (Sumpf-Ziest)	7	w		K1																
Thalictrum flavum (Gelbe Wiesenraute)	7	w		K1													3	3	3	V
Anzahl Rote Liste Arten														3	1	6	2			
Anzahl Arten														29						

MS: Mengensystem; M: Mengenangabe, W: Bewertung der Art (FFH-Monitoring), Vs: Vegetationsschicht, St: Status, PA: Autor Phänologie; Ph: Phänologie, Sz: Soziabilität, VS: Vitalitätssystem; V: Vitalität, G: Geschlecht, cf: unsichere Bestimmung, §: Schutz nach BNatSchG, HH: Rote Liste Hamburg, Nds: Rote Liste Niedersachsen, SH: Rote Liste Schleswig-Holstein, D: Rote Liste Deutschland