

Erhebungsbogen

B

Projekt	Ersatzflächensuche Moorburg/Neuwiedenthal 1997	Interne Nr.	12064
Handlungsbedarf	Nein	DK5 DK5-GK	5826 5828
Bearbeitung	BRA	DK5 - Name	Moorburg-West
Räumliche Abbildung	Fläche	Biotop-Nr. alt	108 156
Anzahl Abschnitte	1	Kartierung	01.09.1997
		Fläche / Länge [m²/m]	24788,8725
		Breite (lineare Abb.) [m]	

Gesetzlicher Schutz § 30 (2) 2.5 Binsen- und seggenreiche Nasswiesen **Schutz nur teilweise** **Nein**

Gesamtbewertung	6 Wertvoll
– Alter	6 Biotop mittleren Alters, 50 bis 100 Jahre
– Belastungsgrad	6 Flächenhaft geringe oder örtlich stärkere oder Vorbelastung mit deutlichem Einfluß
– Ökolog. Funktion	6 Hohe Bedeutung in einem Biotopkomplex, für den lokalen Biotopverbund oder als Puffer
– Seltenheit	6 Seltener Biotoptyp, ohne seltene oder bedrohte Pflges., ungesättigtes Artenspektrum, reliktsiche RL-Arten

Bestandsbeschreibung

Teils altes, teils erst seit kurzem extensiviertes, wenig genutztes Grünland. Die relativ produktiven Flächen werden unternutzt und sind noch relativ artenarm. Es dominiert wolliges Honiggras, stellenweise aber auch das Landröhricht aus Wasserschwaden und Rohrglanzgras. Letztere und das Vorkommen mehr ruderal geprägter Arten wie Stumpfbblätteriger Ampfer und Wiesen-Kerbel deuten auf längere Brachestadien hin. Im Westen werden Beetstücke aktuell nicht genutzt und sind hoch aufgewachsen. Die Krautschicht verfilzt.

Vorkommen an Biotoptypen

1	TF	Typ	HF	F.Anteil
2	BTYP	Biotoptyp		- gesetzl. Grundl.
3	Zusatz	Zusatz zum Biotoptypen		
4	LRT	Lebensraumtyp		
1	1		Ja	100 %
2	GFR	Seggen- und binsenarme Feucht- oder Nasswiese nährstoffreicher Standorte (2000)		

Räumliche Lage

Lagebeschreibung	am Brack am Moorburger Alter Deich		
Nachbarnutzung/en	Staudenfluren, Brack, Gräben		
Rechtswert (X)	558851	Hochwert (Y)	5927165
Bezirk	Harburg	Naturraum	Altländer Randmoorsenke (671.22)
Stadtteil (OT-Nr.)	Moorburg (712)	Gemarkung	Moorburg (704)
Digitaler Grünplan	<input type="checkbox"/> Hafengesamtgebiet	<input type="checkbox"/> Ramsargebiet	<input type="checkbox"/> EG-Vogelschutzgeb.
Ausgleichsflächen	<input checked="" type="checkbox"/> Biosphärenreservat	<input type="checkbox"/> Nationalpark	<input type="checkbox"/>
NSG / ND / LSG	LSG Moorburg [HH-2043 / Anteil: 100%]		
FFH-GEBIET			
Wasserschutzgebiet	Süderelbmarsch/Harburger Berge [3 / Anteil: 100%]		

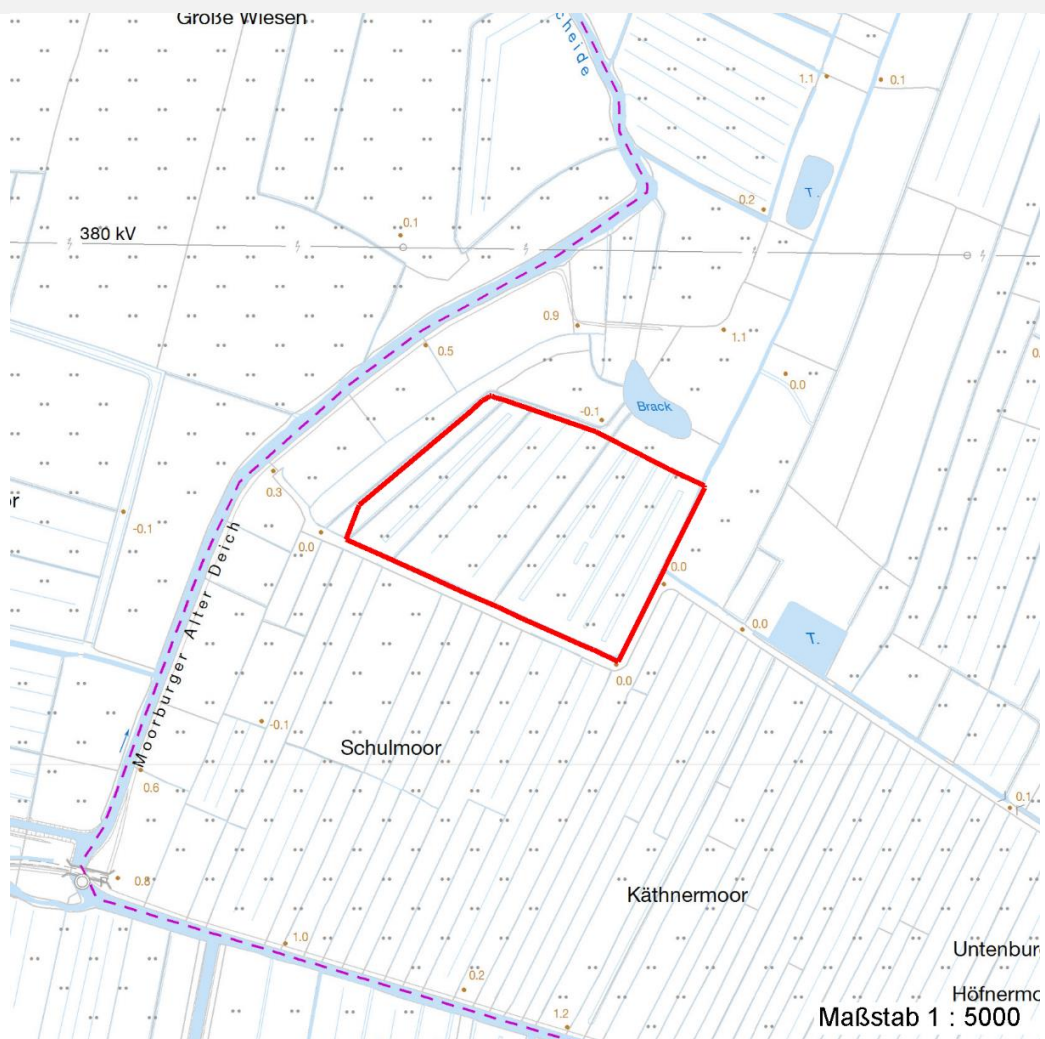
Erhebungsbogen

B

Projekt	Ersatzflächensuche Moorburg/Neuwiedenthal 1997	Interne Nr.	12064
Handlungsbedarf	Nein	DK5 DK5-GK	5826 5828
Bearbeitung	BRA	DK5 - Name	Moorburg-West
Räumliche Abbildung	Fläche	Biotop-Nr. alt	108 156
Anzahl Abschnitte	1	Kartierung	01.09.1997
		Fläche / Länge [m²/m]	24788,8725
		Breite (lineare Abb.) [m]	

Räumliche Lage

Karte



Weitere Erhebungsbögen

Interne Nr.	Interne Nr. Zuordnung	DK5	Biotop-Nr.	Kartierung	Zuordnung	DK5 (GK)	Biotop-Nr. (alt)
12064	12055	5826	108	25.09.2006	K	5828	156
12064	92036	5826	108	28.08.2015	K	5828	156
12064	11973	5826	7	15.08.1984	<	5828	4

Zuordnung: N = nachfolgende Kartierung, K = weitere Kartierungen (zeitlich vorher oder nachher)

Weitere Angaben

Merkmal	Wert
Auswertung	
Gefährdung / Einflüsse	Für artenreiches Feuchtgrünland zu geringe Nutzungsintensität; Düngemiteleinflüsse und Entwässerung sind noch wirksam.
Ziele der Entwicklung	Extensive Heuwiesennutzung

Erhebungsbogen

B

Projekt	Ersatzflächensuche Moorburg/Neuwiedenthal 1997	Interne Nr. DK5 DK5-GK DK5 - Name Biotop-Nr. alt	12064 5826 5828 Moorburg-West 108 156
Handlungsbedarf	Nein	Kartierung	01.09.1997
Bearbeitung	BRA	Fläche / Länge [m²/m]	24788,8725
Räumliche Abbildung	Fläche	Breite (lineare Abb.) [m]	
Anzahl Abschnitte	1		

Weitere Angaben

Merkmal	Wert
Maßnahmen	Extensive (anfänglich intensivere) Heuwiesennutzung; hohen Grundwasserstand sichern

Teilflächenbeschreibung

Teilflächentyp		Teilflächen-Nr.	1
Biotoptyp	Seggen- und binsenarme Feucht- oder Nasswiese nährstoffreicher Standorte (2000)	Biotoptyp	GFR
- Zusatz		- gesetzl. Grundl.	
FFH-LRT		FFH-LRT	
Beschreibung		Entw.potential LRT	
		Hauptfläche	Ja
		Flächenanteil	100 %
		FFH-Unters.Fläche	Nein
		Saatgutfläche	Nein

Weitere Angaben

Merkmal	Wert
Boden	
Bodentyp	HN - Niedermoor
Humosität	H - Torf
Humusform	ton - Niedermoortorf
Feuchte	7 - feucht
Stickstoffgehalt	7 - stickstoffreich
Standort, Relief	
Neigung - Gelände	N0 - nicht geneigt (<2 %)
Ausrichtung	FL - flach, keine Exposition
Belichtung	7 - halbsonnig
Veg. - Soziologie	
BfN Schlüssel	21.0.01.01 - Agropyro(Elymo)-Rumicion (Flut- und Feuchtpionierassen) 27.0.01.01 - Phragmition australis (Röhrichte wenig bewegter Gewässer) 30 - Molinio-Arrhenatheretea (Grünland-Ges.)

Zeigerwerte der Pflanzenartenliste (Auswertung)

Standort	Belichtung	halbsonnig	7,1
Boden	Feuchte	feucht	7,4
	Stickstoff (N)	stickstoffreich	7,1
	Reaktion	neutral	7
Vegetation	Mahdverträglichkeit	mäßig bis gut schnittverträglich (erster Schnitt nicht vor Mitte Juni)	5,6
Zeigerwerte	Futterwert	geringwertiges Futter	3,2
	Wechselfeuchteanzeiger		5
	Giftpflanzen		0
	Überschw.anzeiger		4

Erhebungsbogen

B

Projekt	Ersatzflächensuche Moorburg/Neuwiedenthal 1997	Interne Nr. DK5 DK5-GK	12064 5826	5828
Handlungsbedarf	Nein	DK5 - Name	Moorburg-West	
Bearbeitung	BRA	Biotop-Nr. alt	108	156
Räumliche Abbildung	Fläche	Kartierung	01.09.1997	
Anzahl Abschnitte	1	Fläche / Länge [m²/m]	24788,8725	
		Breite (lineare Abb.) [m]		

Pflanzenartenliste

Gruppe / Pflanzenart	MS	M	W	Vs	St	PA	Ph	Sz	VS	V	G	cf	§	Rote Liste				
														HH	ND	SH	D	
Tracheobionta (Gefäßpflanzen)																		
Alopecurus pratensis (Wiesen-Fuchsschwanz)	7	w		-														
Anthriscus sylvestris (Wiesen-Kerbel)	7	w		-														
Calamagrostis canescens (Sumpf-Reitgras)	7	z		-														
Carex disticha (Zweizeilige Segge)	7	z		-										V			V	
Cirsium oleraceum (Kohl-Kratzdistel)	7	w		-														
Dactylis glomerata (Wiesen-Knäuelgras)	7	w		-														
Deschampsia cespitosa (Rasen-Schmiele)	7	w		-														
Elymus repens (Gewöhnliche Quecke)	7	w		-														
Galeopsis tetrahit (Gewöhnlicher Hohlzahn)	7	w		-														
Glyceria maxima (Wasser-Schwaden)	7	h		-														
Gnaphalium uliginosum (Sumpf-Ruhrkraut)	7	w		-														
Heracleum sphondylium (Wiesen-Bärenklau)	7	w		-														
Holcus lanatus (Wolliges Honiggras)	7	h		-														
Juncus bufonius (Kröten-Binse)	7	w		-														
Persicaria amphibia (Wasser-Knöterich)	7	w		-														
Persicaria hydropiper (Wasserpfeffer)	7	z		-														
Phalaris arundinacea (Rohr-Glanzgras)	7	h		-														
Plantago major (Breit-Wegerich)	7	w		-														
Ranunculus acris (Scharfer Hahnenfuß)	7	z		-														
Ranunculus repens (Kriechender Hahnenfuß)	7	h		-														
Rorippa palustris (Gewöhnliche Sumpfkresse)	7	w		-														
Rumex acetosa (Großer Sauerampfer)	7	w		-														
Rumex obtusifolius (Stumpfbblätteriger Ampfer)	7	h		-														
Trifolium repens (Weiß-Klee)	7	w		-														
Anzahl Rote Liste Arten														1	1			
Anzahl Arten														24				

MS: Mengensystem; M: Mengenangabe, W: Bewertung der Art (FFH-Monitoring), Vs: Vegetationsschicht, St: Status, PA: Autor Phänologie; Ph: Phänologie, Sz: Soziabilität, VS: Vitalitätssystem; V: Vitalität, G: Geschlecht, cf: unsichere Bestimmung, §: Schutz nach BNatSchG, HH: Rote Liste Hamburg, Nds: Rote Liste Niedersachsen, SH: Rote Liste Schleswig-Holstein, D: Rote Liste Deutschland