

# Erhebungsbogen

**B**

<b>Projekt</b>	Ersatzflächensuche Moorburg/Neuwiedenthal 1997	<b>Interne Nr.</b> DK5   DK5-GK DK5 - Name	12285 5826 5828 Moorburg-West
<b>Handlungsbedarf</b>	Nein	<b>Biotop-Nr.   alt</b>	105 152
<b>Bearbeitung</b>	BRA <b>Kopie</b> Nein	<b>Kartierung</b>	01.09.1997
<b>Räumliche Abbildung</b>	Fläche	<b>Fläche / Länge [m<sup>2</sup>/m]</b>	3178,3469
<b>Anzahl Abschnitte</b>	1	<b>Breite (lineare Abb.) [m]</b>	

**Gesetzlicher Schutz** \_ kein gesetzl. Schutz kein gesetzlich geschütztes Biotop **Schutz nur teilweise** Nein

<b>Gesamtbewertung</b>	5	Noch wertvoll, gut entwicklungsfähig
– <b>Alter</b>	5	Biotop mittleren Alters, 20 bis 50 Jahre
– <b>Belastungsgrad</b>	4	Flächenhaft deutliche Belastung ohne nachh. Schäden
– <b>Ökolog. Funktion</b>	6	Hohe Bedeutung in einem Biotopkomplex, für den lokalen Biotopverbund oder als Puffer
– <b>Seltenheit</b>	4	Verbr. Biotoptyp ohne biotoptypische Artenvielfalt, Ubiquisten

## Bestandsbeschreibung

Mittelalter, seit längerem brach liegender Obstbestand. Der Boden zwischen den Bäumen ist wegen der Beschattung z.T. unbewachsen, nur feucht (nicht naß). Die meisten der aufgeführten Arten finden sich in den besser belichteten Randbereichen.

## Vorkommen an Biotoptypen

1	TF	Typ	HF	F.Anteil
2	BTYP	Biotoptyp		- gesetzl. Grundl.
3	Zusatz	Zusatz zum Biotoptypen		
4	LRT	Lebensraumtyp		
1	1		Ja	100 %
2	LOA	Obstbaumplantage (2000)		
3	b	Brache, keine Nutzung (b)		

## Räumliche Lage

<b>Lagebeschreibung</b>	Moorburger Alter Deich, am Brack		
<b>Nachbarnutzung/en</b>	Weg, Deich, Brachflächen		
<b>Rechtswert (X)</b>	558828	<b>Hochwert (Y)</b>	5927287
<b>Bezirk</b>	Harburg	<b>Naturraum</b>	Altländer Randmoorsenke (671.22)
<b>Stadtteil (OT-Nr.)</b>	Moorburg (712)	<b>Gemarkung</b>	Moorburg (704)
<b>Digitaler Grünplan</b>	<input type="checkbox"/> <b>Hafengesamtgebiet</b>	<input type="checkbox"/> <b>Ramsargebiet</b>	<input type="checkbox"/> <b>EG-Vogelschutzgeb.</b>
<b>Ausgleichsflächen</b>	<input checked="" type="checkbox"/> <b>Biosphärenreservat</b>	<input type="checkbox"/> <b>Nationalpark</b>	<input type="checkbox"/>
<b>NSG / ND / LSG</b>	LSG Moorburg [ HH-2043 / Anteil: 100% ]		
<b>FFH-GEBIET</b>			
<b>Wasserschutzgebiet</b>	Süderelbmarsch/Harburger Berge [ 3 / Anteil: 100% ]		

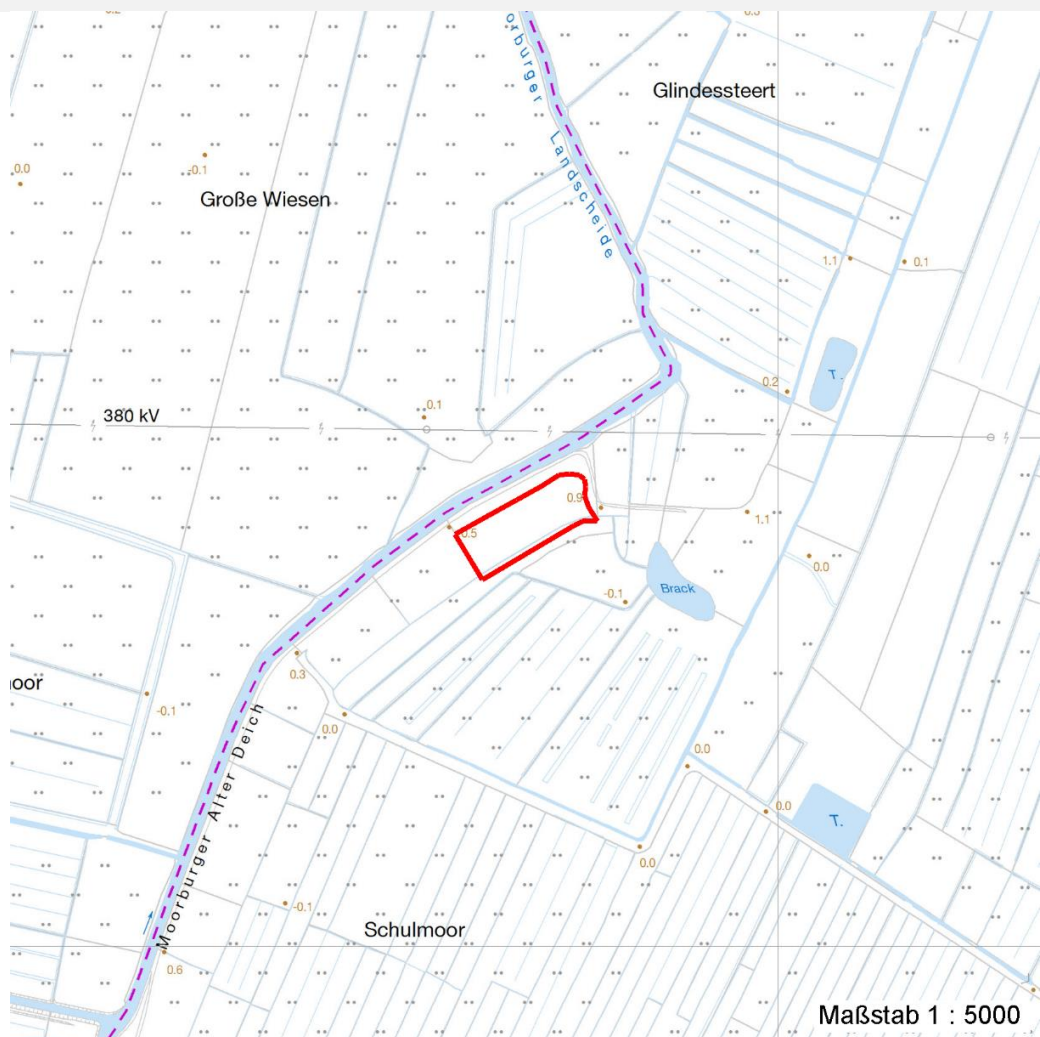
# Erhebungsbogen

**B**

<b>Projekt</b>	Ersatzflächensuche Moorburg/Neuwiedenthal 1997	<b>Interne Nr.</b>	12285
		<b>DK5   DK5-GK</b>	<b>5826</b> 5828
		<b>DK5 - Name</b>	Moorburg-West
<b>Handlungsbedarf</b>	Nein	<b>Biotop-Nr.   alt</b>	<b>105</b> 152
<b>Bearbeitung</b>	BRA	<b>Kartierung</b>	01.09.1997
<b>Räumliche Abbildung</b>	Fläche	<b>Fläche / Länge [m<sup>2</sup>/m]</b>	3178,3469
<b>Anzahl Abschnitte</b>	1	<b>Breite (lineare Abb.) [m]</b>	

## Räumliche Lage

Karte



## Weitere Erhebungsbögen

Interne Nr.	Interne Nr. Zuordnung	DK5	Biotop-Nr.	Kartierung	Zuordnung	DK5 (GK)	Biotop-Nr. (alt)
12285	12286	5826	105	25.09.2006	K	5828	152
12285	92034	5826	105	28.08.2015	K	5828	152

Zuordnung: N = nachfolgende Kartierung, K = weitere Kartierungen (zeitlich vorher oder nachher)

## Weitere Angaben

Merkmal	Wert
<b>Auswertung</b>	
Gefährdung / Einflüsse	Nitrophytisch; Nährstoffe aus der vormaligen Nutzung sind noch voll wirksam; Entwässerung
Wertgesichtspunkte	Natürliche, ungestörte Entwicklung; Biomassereichtum als Nahrungsgrundlage zahlreicher Tiere, teils blütenreich; potentielles Bruthabitat für Hecken- und Parkvögel

# Erhebungsbogen

**B**

<b>Projekt</b>	Ersatzflächensuche Moorburg/Neuwiedenthal 1997	<b>Interne Nr.</b> DK5   DK5-GK DK5 - Name	12285 5826 5828 Moorburg-West
<b>Handlungsbedarf</b>	Nein	<b>Biotop-Nr.   alt</b>	105 152
<b>Bearbeitung</b>	BRA <b>Kopie</b> Nein	<b>Kartierung</b>	01.09.1997
<b>Räumliche Abbildung</b>	Fläche	<b>Fläche / Länge [m<sup>2</sup>/m]</b>	3178,3469
<b>Anzahl Abschnitte</b>	1	<b>Breite (lineare Abb.) [m]</b>	

## Weitere Angaben

Merkmal	Wert
Ziele der Entwicklung Maßnahmen	Sukzession, ungestört Der Sukzession überlassen; dauerhaft hohen Grundwasserstand sichern.

## Teilflächenbeschreibung

<b>Teilflächentyp</b>		<b>Teilflächen-Nr.</b>	1
<b>Biototyp</b>	Obstbaumplantage (2000)	<b>Biototyp</b>	LOA
- <b>Zusatz</b>	Brache, keine Nutzung (b)	- <b>gesetzl. Grundl.</b>	
<b>FFH-LRT</b>		<b>FFH-LRT</b>	
<b>Beschreibung</b>		<b>Entw.potential LRT</b>	
		<b>Hauptfläche</b>	Ja
		<b>Flächenanteil</b>	100 %
		<b>FFH-Unters.Fläche</b>	Nein
		<b>Saatgutfläche</b>	Nein

## Weitere Angaben

Merkmal	Wert
<b>Boden</b>	
Bodentyp	HN - Niedermoor
Humosität	H - Torf
Humusform	ton - Niedermoortorf
Feuchte	7 - feucht
Stickstoffgehalt	7 - stickstoffreich
<b>Standort, Relief</b>	
Neigung - Gelände	N0 - nicht geneigt (<2 %)
Ausrichtung	FL - flach, keine Exposition
Belichtung	5 - halbschattig

## Zeigerwerte der Pflanzenartenliste (Auswertung)

<b>Standort</b>	<b>Belichtung</b>	halbsonnig	6,5
<b>Boden</b>	<b>Feuchte</b>	feucht	6,6
	<b>Stickstoff (N)</b>	stickstoffreich	7,1
	<b>Reaktion</b>	neutral	6,8
<b>Vegetation</b>	<b>Mahdverträglichkeit</b>	mäßig schnittverträglich (erster Schnitt nicht vor 1. Juli)	4,8
<b>Zeigerwerte</b>	<b>Futterwert</b>	sehr geringwertiges Futter	1,7
	<b>Wechselfeuchteanzeiger</b>		2
	<b>Giftpflanzen</b>		1
	<b>Überschw.anzeiger</b>		1

## Pflanzenartenliste

Gruppe / Pflanzenart	MS	M	W	Vs	St	PA	Ph	Sz	VS	V	G	cf	§	Rote Liste			
														HH	ND	SH	D
<b>Tracheobionta (Gefäßpflanzen)</b>																	
Aegopodium podagraria (Giersch)	7	z		-													
Calamagrostis canescens (Sumpf-Reitgras)	7	h		-													

# Erhebungsbogen

**B**

<b>Projekt</b>	Ersatzflächensuche Moorburg/Neuwiedenthal 1997	<b>Interne Nr.</b> DK5   DK5-GK DK5 - Name	12285 5826 5828 Moorburg-West
<b>Handlungsbedarf</b>	Nein	<b>Biotop-Nr.   alt</b>	105 152
<b>Bearbeitung</b>	BRA	<b>Kartierung</b>	01.09.1997
<b>Räumliche Abbildung</b>	Fläche	<b>Fläche / Länge [m<sup>2</sup>/m]</b>	3178,3469
<b>Anzahl Abschnitte</b>	1	<b>Breite (lineare Abb.) [m]</b>	

## Pflanzenartenliste

Gruppe / Pflanzenart	MS	M	W	Vs	St	PA	Ph	Sz	VS	V	G	cf	§	Rote Liste				
														HH	ND	SH	D	
Calystegia sepium (Zaun-Winde)	7	h		-														
Cirsium arvense (Acker-Kratzdistel)	7	z		-														
Cirsium palustre (Sumpf-Kratzdistel)	7	w		-														
Dactylis glomerata (Wiesen-Knäuelgras)	7	w		-														
Deschampsia cespitosa (Rasen-Schmiele)	7	h		-														
Equisetum palustre (Sumpf-Schachtelhalm)	7	w		-														
Galium aparine (Kletten-Labkraut)	7	w		-														
Glechoma hederacea (Gundermann)	7	h		-														
Heracleum sphondylium (Wiesen-Bärenklau)	7	z		-														
Malus domestica (Kultur-Apfel)	7	d		-														
Poa trivialis (Gewöhnliches Rispengras)	7	w		-														
Ranunculus repens (Kriechender Hahnenfuß)	7	z		-														
Symphytum officinale (Echter Beinwell)	7	w		-														
Urtica dioica (Große Brennessel)	7	d		-														
<b>Anzahl Rote Liste Arten</b>																		
<b>Anzahl Arten</b>														16				

MS: Mengensystem; M: Mengenangabe, W: Bewertung der Art (FFH-Monitoring), Vs: Vegetationsschicht, St: Status, PA: Autor Phänologie; Ph: Phänologie, Sz: Soziabilität, VS: Vitalitätssystem; V: Vitalität, G: Geschlecht, cf: unsichere Bestimmung, §: Schutz nach BNatSchG, HH: Rote Liste Hamburg, Nds: Rote Liste Niedersachsen, SH: Rote Liste Schleswig-Holstein, D: Rote Liste Deutschland