

# Erhebungsbogen

**B**

<b>Projekt</b>	Ersatzflächensuche Moorburg/Neuwiedenthal 1997	<b>Interne Nr.</b> DK5   DK5-GK DK5 - Name	12337 5826 5828 Moorburg-West
<b>Handlungsbedarf</b>	Nein	<b>Biotop-Nr.   alt</b>	102 146
<b>Bearbeitung</b>	BRA <b>Kopie</b> Nein	<b>Kartierung</b>	01.09.1997
<b>Räumliche Abbildung</b>	Fläche	<b>Fläche / Länge [m<sup>2</sup>/m]</b>	1597,1592
<b>Anzahl Abschnitte</b>	1	<b>Breite (lineare Abb.) [m]</b>	

**Gesetzlicher Schutz**    **\_ kein gesetzl. Schutz kein gesetzlich geschütztes Biotop**    **Schutz nur teilweise**    **Nein**

<b>Gesamtbewertung</b>	4 Verarmt, entwicklungsfähig
– <b>Alter</b>	4 Biotop mittleren Alters, 10 bis 20 Jahre
– <b>Belastungsgrad</b>	4 Flächenhaft deutliche Belastung ohne nachh. Schäden
– <b>Ökolog. Funktion</b>	5 Bedeutung in einem Biotopkomplex, für den lokalen Biotopverbund oder als Puffer
– <b>Seltenheit</b>	4 Verbr. Biotoptyp ohne biotoptypische Artenvielfalt, Ubiquisten

## Bestandsbeschreibung

Neu angelegtes Beregnungsbecken im intensiven Obstbauggebiet, abgezaunt und dicht mit Weiden und Erlen bepflanzt. Das Wasser ist grünlich getrübt, von größeren Wasserpestbeständen und fädigen Grünalgen durchwachsen und vermutlich mit Fischen besetzt. Die steilen, naturfern gestalteten Böschungen sind auf rund 1m Breite von nitrophilen Wasserschwadentrüben bewachsen. Im Norden wird Wasser abgepumpt.

## Vorkommen an Biotoptypen

1	TF	Typ	HF	F.Anteil
2	BTYP	Biotoptyp		- gesetzl. Grundl.
3	Zusatz	Zusatz zum Biotoptypen		
4	LRT	Lebensraumtyp		
1	1		Ja	100 %
2	SXZ	Sonstiges, naturfernes Wasserbecken (2000)		
3	se	eutroph, nährstoffbelastet (se)		

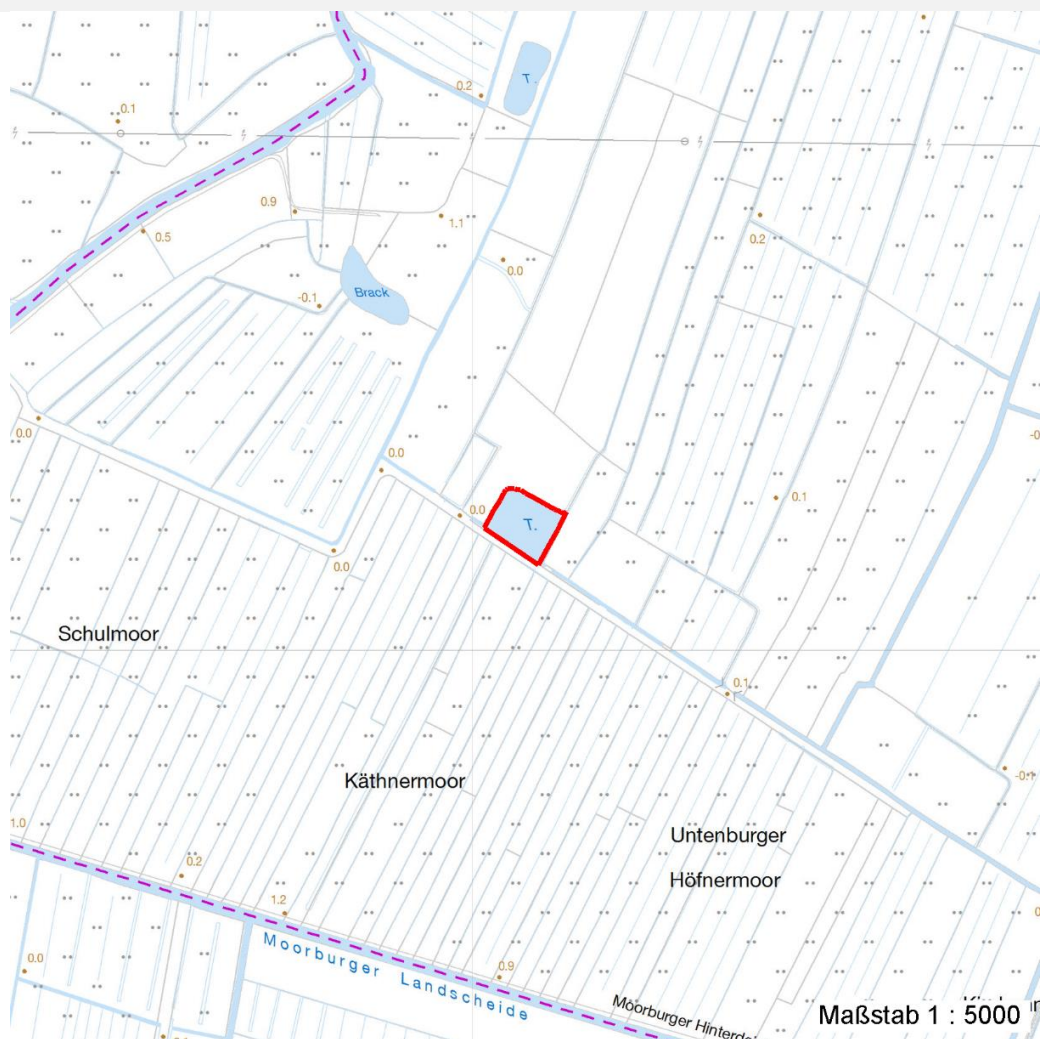
## Räumliche Lage

<b>Lagebeschreibung</b>	Obstbauggebiet nördlich der Moorburger Landscheide		
<b>Nachbarnutzung/en</b>	Intensiver Obstbau, Weg		
<b>Rechtswert (X)</b>	559036	<b>Hochwert (Y)</b>	5927086
<b>Bezirk</b>	Harburg	<b>Naturraum</b>	Altländer Randmoorsenke (671.22)
<b>Stadtteil (OT-Nr.)</b>	Moorburg (712)	<b>Gemarkung</b>	Moorburg (704)
<b>Digitaler Grünplan</b>	<input type="checkbox"/> <b>Hafengesamtgebiet</b>	<input type="checkbox"/> <b>Ramsargebiet</b>	<input type="checkbox"/> <b>EG-Vogelschutzgeb.</b>
<b>Ausgleichsflächen</b>	<input type="checkbox"/> <b>Biosphärenreservat</b>	<input type="checkbox"/> <b>Nationalpark</b>	<input type="checkbox"/>
<b>NSG / ND / LSG</b>	LSG Moorburg [ HH-2043 / Anteil: 100% ]		
<b>FFH-GEBIET</b>			
<b>Wasserschutzgebiet</b>	Süderelbmarsch/Harburger Berge [ 3 / Anteil: 100% ]		

<b>Projekt</b>	Ersatzflächensuche Moorburg/Neuwiedenthal 1997	<b>Interne Nr.</b>	12337
<b>Handlungsbedarf</b>	Nein	<b>DK5   DK5-GK</b>	5826 5828
<b>Bearbeitung</b>	BRA	<b>DK5 - Name</b>	Moorburg-West
<b>Räumliche Abbildung</b>	Fläche	<b>Biotop-Nr.   alt</b>	102 146
<b>Anzahl Abschnitte</b>	1	<b>Kartierung</b>	01.09.1997
		<b>Fläche / Länge [m<sup>2</sup>/m]</b>	1597,1592
		<b>Breite (lineare Abb.) [m]</b>	

## Räumliche Lage

### Karte



## Weitere Erhebungsbögen

Interne Nr.	Interne Nr. Zuordnung	DK5	Biotop-Nr.	Kartierung	Zuordnung	DK5 (GK)	Biotop-Nr. (alt)
12337	12339	5826	102	26.09.2006	K	5828	146
12337	92045	5826	102	12.09.2015	K	5828	146

Zuordnung: N = nachfolgende Kartierung, K = weitere Kartierungen (zeitlich vorher oder nachher)

## Weitere Angaben

Merkmal	Wert
<b>Auswertung</b>	
Gefährdung / Einflüsse	Evtl. Fütterung und Fischbesatz; naturferne Ufergestaltung; Bepflanzung
Wertgesichtspunkte	Kleingewässer mit potentiellen Bedeutungen als Laichgewässer für Amphibien und als Wuchsort seltenerer Arten.
Ziele der Entwicklung	Gewässerregenerierung

# Erhebungsbogen

**B**

<b>Projekt</b>	Ersatzflächensuche Moorburg/Neuwiedenthal 1997	<b>Interne Nr.</b> DK5   DK5-GK <b>DK5 - Name</b>	12337 5826	5828 Moorburg-West
<b>Handlungsbedarf</b>	Nein	<b>Biotop-Nr.   alt</b>	102	146
<b>Bearbeitung</b>	BRA	<b>Kartierung</b>	01.09.1997	
<b>Räumliche Abbildung</b>	Fläche	<b>Fläche / Länge [m<sup>2</sup>/m]</b>	1597,1592	
<b>Anzahl Abschnitte</b>	1	<b>Breite (lineare Abb.) [m]</b>		

## Weitere Angaben

Merkmal	Wert
Maßnahmen	Kein Fütterung, keine Düngung, extensive Pflege der Ufer; Belichtung längerfristig sichern.

## Teilflächenbeschreibung

<b>Teilflächentyp</b>		<b>Teilflächen-Nr.</b>	1
<b>Biotoptyp</b>	Sonstiges, naturfernes Wasserbecken (2000)	<b>Biotoptyp</b>	SXZ
- <b>Zusatz</b>	eutroph, nährstoffbelastet (se)	- <b>gesetzl. Grundl.</b>	
<b>FFH-LRT</b>		<b>FFH-LRT</b>	
<b>Beschreibung</b>		<b>Entw.potential LRT</b>	
		<b>Hauptfläche</b>	Ja
		<b>Flächenanteil</b>	100 %
		<b>FFH-Unters.Fläche</b>	Nein
		<b>Saatgutfläche</b>	Nein

## Weitere Angaben

Merkmal	Wert
<b>Boden</b>	
Bodentyp	JS - Sapropel
Humusform	ahg - Detritusmudde
Stickstoffgehalt	9 - übermäßig stickstoffreich
<b>Gewässer</b>	
Böschungshöhe	0.50 m
Wasserführung	w - wechselnde Wasserstände
Strömung	k - keine Strömung
Trübung	s - starke Trübung
Färbung	grau
<b>Standort, Relief</b>	
Neigung - Gelände	N0 - nicht geneigt (<2 %)
Ausrichtung	FL - flach, keine Exposition
Belichtung	8 - sonnig
<b>Veg. - Soziologie</b>	
BfN Schlüssel	27.0.01.01.0.04 - Glycerietum maximae (Wasserschwaden-Röhricht)

## Zeigerwerte der Pflanzenartenliste (Auswertung)

<b>Standort</b>	<b>Belichtung</b>	halbsonnig	7
<b>Boden</b>	<b>Feuchte</b>	sehr naß	9
	<b>Stickstoff (N)</b>	übermäßig stickstoffreich	8,8
	<b>Reaktion</b>	neutral	7
<b>Vegetation</b>	<b>Mahdverträglichkeit</b>	schnittempfindlich (nur Herbstschnitt vertragend)	3
<b>Zeigerwerte</b>	<b>Futterwert</b>	mäßige Futterqualität	3,9
	<b>Wechselfeuchteanzeiger</b>		0
	<b>Giftpflanzen</b>		0
	<b>Überschw.anzeiger</b>		4

# Erhebungsbogen

**B**

<b>Projekt</b>	Ersatzflächensuche Moorburg/Neuwiedenthal 1997	<b>Interne Nr.</b> DK5   DK5-GK DK5 - Name Biotop-Nr.   alt	12337 5826 5828 Moorburg-West 102 146
<b>Handlungsbedarf</b>	Nein	<b>Kartierung</b>	01.09.1997
<b>Bearbeitung</b>	BRA	<b>Fläche / Länge [m<sup>2</sup>/m]</b>	1597,1592
<b>Räumliche Abbildung</b>	Fläche	<b>Breite (lineare Abb.) [m]</b>	
<b>Anzahl Abschnitte</b>	1		

## Pflanzenartenliste

Gruppe / Pflanzenart	MS	M	W	Vs	St	PA	Ph	Sz	VS	V	G	cf	§	Rote Liste			
														HH	ND	SH	D
<b>Tracheobionta (Gefäßpflanzen)</b>																	
Alnus glutinosa (Schwarz-Erle)	7	h		-													
Epilobium hirsutum (Zottiges Weidenröschen)	7	w		-													
Glyceria maxima (Wasser-Schwaden)	7	h		-													
Salix alba sericea (Echte Silber-Weide)	7	w		-													
Salix viminalis (Korb-Weide)	7	h		-													
Sparganium erectum (Ästiger Igelkolben)	7	w		-													
<b>Anzahl Rote Liste Arten</b>																	
<b>Anzahl Arten</b>														6			

MS: Mengensystem; M: Mengenangabe, W: Bewertung der Art (FFH-Monitoring), Vs: Vegetationsschicht, St: Status, PA: Autor Phänologie; Ph: Phänologie, Sz: Soziabilität, VS: Vitalitätssystem; V: Vitalität, G: Geschlecht, cf: unsichere Bestimmung, §: Schutz nach BNatSchG, HH: Rote Liste Hamburg, Nds: Rote Liste Niedersachsen, SH: Rote Liste Schleswig-Holstein, D: Rote Liste Deutschland