

Erhebungsbogen

B

Projekt	Ersatzflächensuche Moorburg/Neuwiedenthal 1997	Interne Nr. DK5 DK5-GK DK5 - Name	11989 5826 5828 Moorburg-West
Handlungsbedarf	Nein	Biotop-Nr. alt	100 144
Bearbeitung	BRA Kopie Nein	Kartierung	01.09.1997
Räumliche Abbildung	Fläche	Fläche / Länge [m²/m]	85602,8327
Anzahl Abschnitte	1	Breite (lineare Abb.) [m]	

Gesetzlicher Schutz § 30 (2) 2.5 Binsen- und seggenreiche Nasswiesen **Schutz nur teilweise** **Nein**

Gesamtbewertung	7	Besonders wertvoll
– Alter	8	Biotop hohen Alters, 200 bis 500 Jahre
– Belastungsgrad	6	Flächenhaft geringe oder örtlich stärkere oder Vorbelastung mit deutlichem Einfluß
– Ökolog. Funktion	8	Wertbestimmender Bestandteil eines wertvollen Biotopkomplexes oder für den regionalen Biotopverbund.
– Seltenheit	8	Sehr seltener Biotoptyp, hohe Anteile seltener oder bedrohter Pflges., gesättigtes Artenspektrum, RL-Arten

Bestandsbeschreibung

Zahlreiche schmale Beetstücke mit schmalen Gruppen und mit stellenweise von Röhrichtarten und von Seggen dominierter Feuchtvegetation. Die Beete werden unterschiedlich genutzt und sind nicht einheitlich bewachsen.

Vorkommen an Biotoptypen

1	TF	Typ	HF	F.Anteil
2	BTYP	Biotoptyp	- gesetzl. Grundl.	
3	Zusatz	Zusatz zum Biotoptypen		
4	LRT	Lebensraumtyp		
1	1		Ja	100 %
2	GNA	Seggen-, binsen- und/oder hochstaudenreiche Nasswiese magerer, basenarmer Standorte (2000)		

Räumliche Lage

Lagebeschreibung	Grünland nördlich der Moorburger Landscheide		
Nachbarnutzung/en	Gräben, Deich, Grünland		
Rechtswert (X)	559159	Hochwert (Y)	5926843
Bezirk	Harburg	Naturraum	Altländer Randmoorsenke (671.22)
Stadtteil (OT-Nr.)	Moorburg (712)	Gemarkung	Moorburg (704)
Digitaler Grünplan	<input type="checkbox"/> Hafengesamtgebiet	<input type="checkbox"/> Ramsargebiet	<input type="checkbox"/> EG-Vogelschutzgeb.
Ausgleichsflächen	<input checked="" type="checkbox"/> Biosphärenreservat	<input type="checkbox"/> Nationalpark	<input type="checkbox"/>
NSG / ND / LSG	LSG Moorburg [HH-2043 / Anteil: 100%]		
FFH-GEBIET			
Wasserschutzgebiet	Süderelbmarsch/Harburger Berge [3 / Anteil: 100%]		

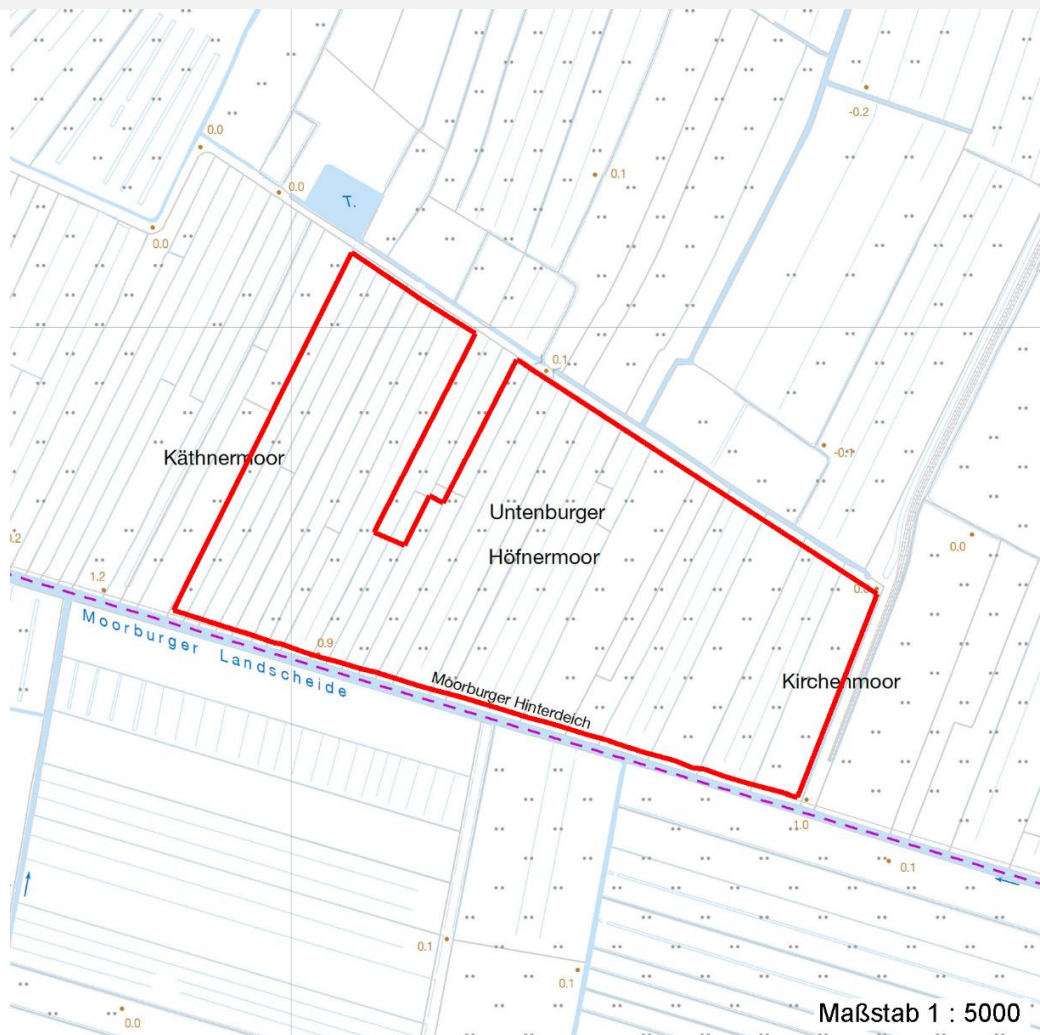
Erhebungsbogen

B

Projekt	Ersatzflächensuche Moorburg/Neuwiedenthal 1997	Interne Nr.	11989
Handlungsbedarf	Nein	DK5 DK5-GK	5826 5828
Bearbeitung	BRA	DK5 - Name	Moorburg-West
Räumliche Abbildung	Fläche	Biotop-Nr. alt	100 144
Anzahl Abschnitte	1	Kartierung	01.09.1997
		Fläche / Länge [m²/m]	85602,8327
		Breite (lineare Abb.) [m]	

Räumliche Lage

Karte



Weitere Erhebungsbögen

Interne Nr.	Interne Nr. Zuordnung	DK5	Biotop-Nr.	Kartierung	Zuordnung	DK5 (GK)	Biotop-Nr. (alt)
11989	12076	5826	177	02.10.2006	N	5828	248
11989	92014	5826	177	28.08.2015	N	5828	248
11989	12040	5826	178	05.10.2006	N	5828	249
11989	12114	5826	179	05.10.2006	N	5828	251
11989	92011	5826	179	28.08.2015	N	5828	251
11989	12126	5826	283	11.09.2006	N	5828	10131
11989	92012	5826	283	28.08.2015	N	5828	10131
11989	12314	5826	284	11.09.2006	N	5828	10132
11989	12254	5826	285	11.09.2006	N	5828	10133
11989	92009	5826	285	28.08.2015	N	5828	10133
11989	11973	5826	7	15.08.1984	/	5828	4
11989	11985	5826	15	15.09.1984	/	5828	25

Zuordnung: N = nachfolgende Kartierung, K = weitere Kartierungen (zeitlich vorher oder nachher)

Erhebungsbogen

B

Projekt	Ersatzflächensuche Moorburg/Neuwiedenthal 1997	Interne Nr. DK5 DK5-GK DK5 - Name Biotop-Nr. alt	11989 5826 5828 Moorburg-West 100 144
Handlungsbedarf Bearbeitung	Nein BRA	Kopie Nein	Kartierung 01.09.1997
Räumliche Abbildung Anzahl Abschnitte	Fläche 1	Fläche / Länge [m²/m] Breite (lineare Abb.) [m]	85602,8327

Weitere Angaben

Merkmal	Wert
Auswertung	
Gefährdung / Einflüsse	Einzelne Beetstücke werden relativ intensiv genutzt, sind evtl. in der Vergangenheit umgebrochen worden.
Wertgesichtspunkte Ziele der Entwicklung Maßnahmen	Sehr artenreich, magerer, Niedermoorstandort; Vorkommen gefährdeter Arten extensive Heuwiesennutzung Erhalt, Extensive Wiesennutzung langfristig sichern; Die Nutzung muß auf den Erhalt der seltenen Arten ausgerichtet werden.

Teilflächenbeschreibung

Teilflächentyp Biotoptyp	Seggen-, binsen- und/oder hochstaudenreiche Nasswiese magerer, basenarmer Standorte (2000)	Teilflächen-Nr. Biotoptyp	1 GNA
- Zusatz FFH-LRT Beschreibung		- gesetzl. Grundl. FFH-LRT Entw.potential LRT Hauptfläche Flächenanteil FFH-Unters.Fläche Saatgutfläche	 Ja 100 % Nein Nein

Weitere Angaben

Merkmal	Wert
Boden	
Bodentyp	HN - Niedermoor
Humosität	H - Torf
Humusform	ton - Niedermoortorf
Feuchte	8 - naß
Stickstoffgehalt	5 - mäßig stickstoffarm
Standort, Relief	
Neigung - Gelände	N0 - nicht geneigt (<2 %)
Ausrichtung	FL - flach, keine Exposition
Belichtung	7 - halbsonnig
Veg. - Soziologie	
BfN Schlüssel	29.0.02.01.0.02 - Caricetum fuscae (Wiesen-Seggen-Ried) 30.0.01.02.0.03 - Angelico-Cirsietum oleracei (Kohldistel-Wiese) 30.0.01.02.0.13 - Sanguisorba officinalis-Polygonum bistorta-Ges. 30.0.01.03.0.03 - Valeriano-Filipenduletum (Mädesüß-Gesellschaft)

Erhebungsbogen

B

Projekt	Ersatzflächensuche Moorburg/Neuwiedenthal 1997	Interne Nr. DK5 DK5-GK DK5 - Name Biotop-Nr. alt Kartierung	11989 5826 5828 Moorburg-West 100 144 01.09.1997
Handlungsbedarf	Nein	Fläche / Länge [m²/m]	85602,8327
Bearbeitung	BRA	Breite (lineare Abb.) [m]	
Räumliche Abbildung	Fläche		
Anzahl Abschnitte	1		

Zeigerwerte der Pflanzenartenliste (Auswertung)

Standort	Belichtung	halbsonnig	7,3
Boden	Feuchte	naß	7,7
	Stickstoff (N)	mäßig stickstoffarm	5,2
	Reaktion	mäßig sauer	5,2
Vegetation	Mahdverträglichkeit	mäßig schnittverträglich (erster Schnitt nicht vor 1. Juli)	5,4
Zeigerwerte	Futterwert	geringwertiges Futter	2,8
	Wechselfeuchteanzeiger		13
	Giftpflanzen		5
	Überschw.anzeiger		10

Pflanzenartenliste

Gruppe / Pflanzenart	MS	M	W	Vs	St	PA	Ph	Sz	VS	V	G	cf	§	Rote Liste					
														HH	ND	SH	D		
Tracheobionta (Gefäßpflanzen)																			
Agrostis canina (Hunds-Straußgras)	7	z		-											3		3		
Agrostis stolonifera (Ausläufer-Straußgras)	7	w		-															
Alopecurus pratensis (Wiesen-Fuchsschwanz)	7	z		-															
Anthoxanthum odoratum (Gewöhnliches Ruchgras)	7	h		-															
Anthriscus sylvestris (Wiesen-Kerbel)	7	w		-															
Arrhenatherum elatius (Glatthafer)	7	w		-															
Bistorta officinalis (Schlangen-Knöterich)	7	z		-											3			2	
Calamagrostis canescens (Sumpf-Reitgras)	7	w		-															
Cardamine pratensis (Wiesen-Schaumkraut)	7	w		-															V
Carex acuta (Schlank-Segge)	7	z		-															V
Carex disticha (Zweizeilige Segge)	7	z		-											V				V
Carex nigra (Wiesen-Segge)	7	h		-											V				V
Carex pseudocyperus (Scheinzyper-Segge)	7	w		-															
Cirsium arvense (Acker-Kratzdistel)	7	z		-															
Cirsium oleraceum (Kohl-Kratzdistel)	7	w		-															
Cirsium palustre (Sumpf-Kratzdistel)	7	w		-															
Cirsium vulgare (Gewöhnliche Kratzdistel)	7	w		-															
Comarum palustre (Sumpf-Blutauge)	7	z		-											V			3	
Dactylis glomerata (Wiesen-Knäuelgras)	7	z		-															
Deschampsia cespitosa (Rasen-Schmiele)	7	w		-															
Elymus repens (Gewöhnliche Quecke)	7	z		-															
Equisetum palustre (Sumpf-Schachtelhalm)	7	z		-															
Festuca pratensis (Wiesen-Schwingel)	7	z		-															
Festuca rubra (Rot-Schwingel)	7	z		-															
Filipendula ulmaria (Mädesüß)	7	w		-															
Filipendula ulmaria denudata (Echtes Mädesüß)	7	z		-															
Fritillaria meleagris (Schachblume)	7	w		-											b	1	3	1	3
Galium palustre (Sumpf-Labkraut)	7	w		-															
Galium uliginosum (Moor-Labkraut)	7	w		-												2		3	
Glyceria fluitans (Flutender Schwaden)	7	w		-															
Glyceria maxima (Wasser-Schwaden)	7	h		-															
Heracleum sphondylium (Wiesen-Bärenklau)	7	w		-															
Holcus lanatus (Wolliges Honiggras)	7	h		-															
Hottonia palustris (Wassfeder)	7	z		-											b	V		V	V
Iris pseudacorus (Gelbe Schwertlilie)	7	z		-											b				
Juncus articulatus (Glieder-Binse)	7	w		-															

Erhebungsbogen

B

Projekt	Ersatzflächensuche Moorburg/Neuwiedenthal 1997	Interne Nr. DK5 DK5-GK DK5 - Name	11989 5826 5828 Moorburg-West
Handlungsbedarf	Nein	Biotop-Nr. alt	100 144
Bearbeitung	BRA	Kartierung	01.09.1997
Räumliche Abbildung	Fläche	Fläche / Länge [m²/m]	85602,8327
Anzahl Abschnitte	1	Breite (lineare Abb.) [m]	

Pflanzenartenliste

Gruppe / Pflanzenart	MS	M	W	Vs	St	PA	Ph	Sz	VS	V	G	cf	§	Rote Liste			
														HH	ND	SH	D
Juncus effusus (Flutter-Binse)	7	h		-													
Lamium album (Weiße Taubnessel)	7	w		-													
Lythrum salicaria (Blut-Weiderich)	7	w		-													
Molinia caerulea (Blaues Pfeifengras)	7	w		-													
Myosotis scorpioides (Sumpf-Vergissmeinnicht)	7	w		-													V
Persicaria amphibia (Wasser-Knöterich)	7	z		-													
Persicaria hydropiper (Wasserpfeffer)	7	w		-													
Phalaris arundinacea (Rohr-Glanzgras)	7	z		-													
Plantago lanceolata (Spitz-Wegerich)	7	w		-													
Poa trivialis (Gewöhnliches Rispengras)	7	z		-													
Potentilla erecta (Blutwurz)	7	z		-										3			V
Ranunculus acris (Scharfer Hahnenfuß)	7	z		-													
Ranunculus repens (Kriechender Hahnenfuß)	7	h		-													
Rhinanthus serotinus (Großer Klappertopf)	7	w		-										1		3	3
Rumex acetosa (Großer Sauerampfer)	7	w		-													
Rumex crispus (Krauser Ampfer)	7	w		-													
Sparganium erectum (Ästiger Igelkolben)	7	w		-													
Stellaria palustris (Sumpf-Sternmiere)	7	z		-										V		3	3
Taraxacum sect. Ruderalia (Artengruppe Gemeiner Löwenzahn)	7	w		-										D			
Thalictrum flavum (Gelbe Wiesenraute)	7	z		-										3	3	3	V
Urtica dioica (Große Brennessel)	7	z		-													
Vicia cracca (Vogel-Wicke)	7	w		-													
Viola palustris (Sumpf-Veilchen)	7	w		-										2		3	
Anzahl Rote Liste Arten														14	2	16	5
Anzahl Arten														59			

MS: Mengensystem; M: Mengenangabe, W: Bewertung der Art (FFH-Monitoring), Vs: Vegetationsschicht, St: Status, PA: Autor Phänologie; Ph: Phänologie, Sz: Soziabilität, VS: Vitalitätssystem; V: Vitalität, G: Geschlecht, cf: unsichere Bestimmung, §: Schutz nach BNatSchG, HH: Rote Liste Hamburg, Nds: Rote Liste Niedersachsen, SH: Rote Liste Schleswig-Holstein, D: Rote Liste Deutschland