

Erhebungsbogen

B

Projekt	Biotopkartierung Hamburg, Datenbestand aus FoxPro	Interne Nr.	11787
		DK5 DK5-GK	5824 5826
Handlungsbedarf	Nein	DK5 - Name	Hausbruch
Bearbeitung	KAF	Biotop-Nr. alt	4 2
Räumliche Abbildung	Fläche	Kartierung	15.10.1980
Anzahl Abschnitte	3	Fläche / Länge [m²/m]	83689,3106
		Breite (lineare Abb.) [m]	

Gesetzlicher Schutz **_ kein gesetzl. Schutz kein gesetzlich geschütztes Biotop** **Schutz nur teilweise** **Nein**

Gesamtbewertung 0 keine Angabe

- **Alter**
- **Belastungsgrad**
- **Ökolog. Funktion**
- **Seltenheit**

Bestandsbeschreibung

Bodensaurer Laubwald.
Eichen-, Birken-, Buchenwald, ehemals als Krattwald genutzt, Nadelholzanteil weniger als 30%.

Baumschicht: geschlossen, ca. 15m hoch
Strauchschicht: spärlich
Krautschicht: überwiegend vorhanden
Nutzungsbenachbarung: Mischnutzung (Siedlung 06, Erholung 07)

Wertstufe für 2.01 WNK: 7
Wertstufe für 2.02 und 2.03 WLE: 7

Spezielle Nutzungen: Erholung, Wandern

Nutzungsintensität:

Vorkommende Pflanzengesellschaften: Keine Angabe

Vorkommen an Biotoptypen

1	TF	Typ	HF	F.Anteil
2	BTYP	Biotoptyp		- gesetzl. Grundl.
3	Zusatz	Zusatz zum Biotoptypen		
4	LRT	Lebensraumtyp		
1	1		Ja	100 %
2	WNK	Kiefernwald, naturnah, auf trocken-mageren Standorten (2000)		
1	2			0 %
2	WQ	Bodensaurer Eichen-Mischwald (2000)		
4	kein LRT	kein Lebensraumtyp nach FFH-Richtlinie		

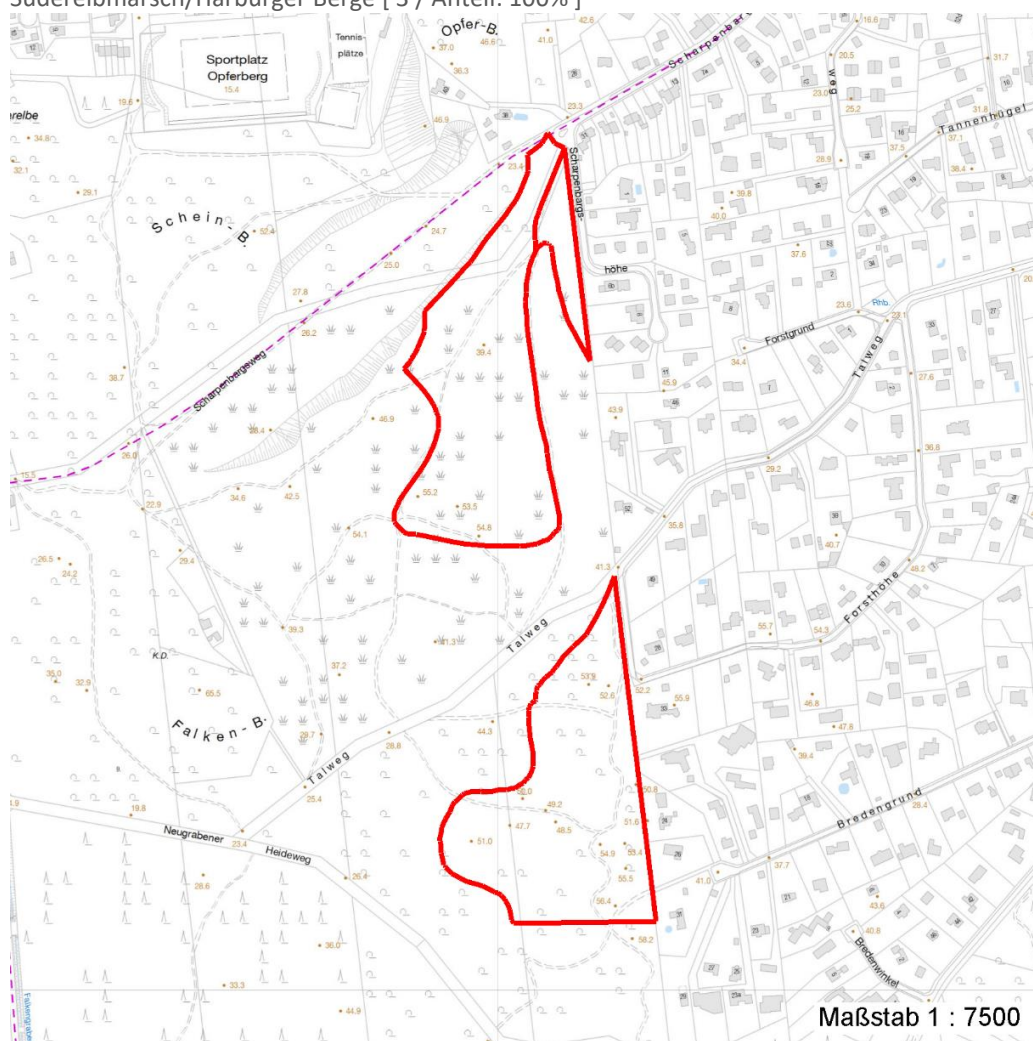
Räumliche Lage

Lagebeschreibung	Südl. Opferberg		
Nachbarnutzung/en			
Rechtswert (X)	558070	Hochwert (Y)	5924193
Bezirk	Harburg	Naturraum	Harburger Berge (640.00)
Stadtteil (OT-Nr.)	Hausbruch (714)	Gemarkung	Neugraben (707)

Projekt	Biotopkartierung Hamburg, Datenbestand aus FoxPro	Interne Nr.	11787	
		DK5 DK5-GK	5824	5826
		DK5 - Name	Hausbruch	
Handlungsbedarf	Nein	Biotop-Nr. alt	4	2
Bearbeitung	KAF	Kartierung	15.10.1980	
Räumliche Abbildung	Fläche	Fläche / Länge [m²/m]	83689,3106	
Anzahl Abschnitte	3	Breite (lineare Abb.) [m]		

Räumliche Lage

Digitaler Grünplan	Hafengesamtgebiet	Ramsargebiet	EG-Vogelschutzgeb.
Ausgleichsflächen	Biosphärenreservat	Nationalpark	
NSG / ND / LSG	LSG Fischbek, Neugraben [HH-2011 / Anteil: < 1%], NSG Fischbeker Heide [HH-701 / Anteil: 100%]		
FFH-GEBIET	Fischbeker Heide [DE 2525-301 / Anteil: 100%]		
Wasserschutzgebiet	Süderelbmarsch/Harburger Berge [3 / Anteil: 100%]		
Karte			



Weitere Erhebungsbögen

Interne Nr.	Interne Nr. Zuordnung	DK5	Biotop-Nr.	Kartierung	Zuordnung	DK5 (GK)	Biotop-Nr. (alt)
11787	7922	5624	31	06.07.2000	N	5626	56
11787	7967	5624	189	18.07.2000	N	5826	26
11787	11782	5824	26	18.07.2000	N	5826	27
11787	11861	5824	27	18.07.2000	N	5826	28

Zuordnung: N = nachfolgende Kartierung, K = weitere Kartierungen (zeitlich vorher oder nachher)

Erhebungsbogen

B

Projekt	Biotopkartierung Hamburg, Datenbestand aus FoxPro	Interne Nr.	11787
		DK5 DK5-GK	5824 5826
Handlungsbedarf	Nein	DK5 - Name	Hausbruch
Bearbeitung	KAF	Biotop-Nr. alt	4 2
Räumliche Abbildung	Fläche	Kartierung	15.10.1980
Anzahl Abschnitte	3	Fläche / Länge [m²/m]	83689,3106
		Breite (lineare Abb.) [m]	

Weitere Angaben

Merkmal	Wert
Auswertung	
Gefährdung / Einflüsse	Mechanische Vernichtung/Beeinträchtigung des Spontanbew Trittbelastung durch Erholungsnutzung Veränderung der Artenzusammensetzung
Wertgesichtspunkte	Nieder- bzw. Krattwald Reste von kulturhistorisch typischen Strukturen
Maßnahmen	Kiefern Auslichten Pflegehieb Stockausschlag

Teilflächenbeschreibung

Teilflächentyp		Teilflächen-Nr.	1
Biotoptyp	Kiefernwald, naturnah, auf trocken-mageren Standorten (2000)	Biotoptyp	WNK
- Zusatz		- gesetzl. Grundl.	
FFH-LRT		FFH-LRT	
Beschreibung	Standort: Substrat: Sand, lehmiger Sand	Entw.potential LRT	
		Hauptfläche	Ja
		Flächenanteil	100 %
		FFH-Unters.Fläche	Nein
		Saatgutfläche	Nein

Weitere Angaben

Merkmal	Wert
Standort, Relief	
Relief	Keine Angaben, da alter B-Bogen

Zeigerwerte der Pflanzenartenliste (Auswertung)

Standort	Belichtung	halbsonnig bis halbschattig	5,5
Boden	Feuchte	frisch und mäßig frisch	5
	Stickstoff (N)	stickstoffarm	3
	Reaktion	sehr sauer	2
Vegetation	Mahdverträglichkeit	schnittempfindlich bis mäßig schnittverträglich	3,7
Zeigerwerte	Futterwert	sehr geringwertiges Futter	2
	Wechselfeuchteanzeiger		0
	Giftpflanzen		0
	Überschw.anzeiger		0

Pflanzenartenliste

Gruppe / Pflanzenart														Rote Liste			
	MS	M	W	Vs	St	PA	Ph	Sz	VS	V	G	cf	§	HH	ND	SH	D
Tracheobionta (Gefäßpflanzen)																	

Erhebungsbogen

B

Projekt	Biotopkartierung Hamburg, Datenbestand aus FoxPro	Interne Nr.	11787
		DK5 DK5-GK	5824 5826
Handlungsbedarf	Nein	DK5 - Name	Hausbruch
Bearbeitung	KAF	Biotop-Nr. alt	4 2
Räumliche Abbildung	Fläche	Kartierung	15.10.1980
Anzahl Abschnitte	3	Fläche / Länge [m²/m]	83689,3106
		Breite (lineare Abb.) [m]	

Pflanzenartenliste

Gruppe / Pflanzenart	MS	M	W	Vs	St	PA	Ph	Sz	VS	V	G	cf	§	Rote Liste			
														HH	ND	SH	D
Betula pendula (Hänge-Birke)	7	X		-													
Deschampsia flexuosa (Draht-Schmiele)	7	X		-													
Fagus sylvatica (Rotbuche)	7	X		-													
Holcus mollis (Weiches Honiggras)	7	X		-													
Quercus robur (Stiel-Eiche)	7	X		-													
Vaccinium myrtillus (Gewöhnliche Heidelbeere)	7	X		-													

Anzahl Rote Liste Arten

Anzahl Arten

6

MS: Mengensystem; M: Mengenangabe, W: Bewertung der Art (FFH-Monitoring), Vs: Vegetationsschicht, St: Status, PA: Autor Phänologie; Ph: Phänologie, Sz: Soziabilität, VS: Vitalitätssystem; V: Vitalität, G: Geschlecht, cf: unsichere Bestimmung, §: Schutz nach BNatSchG, HH: Rote Liste Hamburg, Nds: Rote Liste Niedersachsen, SH: Rote Liste Schleswig-Holstein, D: Rote Liste Deutschland

Teilflächenbeschreibung

Teilflächentyp		Teilflächen-Nr.	2
Biotoptyp	Bodensaurer Eichen-Mischwald (2000)	Biotoptyp	WQ
- Zusatz		- gesetzl. Grundl.	
FFH-LRT	kein Lebensraumtyp nach FFH-Richtlinie	FFH-LRT	kein LRT
Beschreibung		Entw.potential LRT	
		Hauptfläche	
		Flächenanteil	0 %
		FFH-Unters.Fläche	Nein
		Saatgutfläche	Nein