

Erhebungsbogen

B

Projekt	Biotopkartierung Hamburg	Interne Nr.	11881
		DK5 DK5-GK	5824 5826
Handlungsbedarf	Nein	DK5 - Name	Hausbruch
Bearbeitung	SCÖ	Biotop-Nr. alt	37 39
Räumliche Abbildung	Fläche	Kartierung	24.09.2008
Anzahl Abschnitte	1	Fläche / Länge [m²/m]	6445,3917
		Breite (lineare Abb.) [m]	

Gesetzlicher Schutz **_ kein gesetzl. Schutz kein gesetzlich geschütztes Biotop** **Schutz nur teilweise** **Nein**

Gesamtbewertung	6	Wertvoll
– Alter	7	Biotop hohen Alters, 100 bis 200 Jahre
– Belastungsgrad	6	Flächenhaft geringe oder örtlich stärkere oder Vorbelastung mit deutlichem Einfluß
– Ökolog. Funktion	7	Sehr hohe Bedeutung in einem Biotopkomplex, für den lokalen Biotopverbund oder als Puffer
– Seltenheit	6	Seltener Biotoptyp, ohne seltene oder bedrohte Pflges., ungesättigtes Artenspektrum, reliktsche RL-Arten

Bestandsbeschreibung

Kleiner Buchenbestand am unteren Geesthang mit Buchen aller Altersstufen bis zu einem Stammdurchmesser von 0,8 m. Daneben gibt es einige Kiefern und Birken, Stiel- und Traubeneichen. Am Hangfuß steht auch Bergahorn. Die Krautschicht ist spärlich mit Springkraut sowie Drahtschmiele und Blaubeere in den Randbereichen. Nach Südosten ist der Übergang zu Biotop 5826-33 (ehem. Kiefernforst, der sich zu Birken-Eichenwald entwickelt) fließend. Von den Rändern einwandernder Bergahorn verfälscht die naturnahe Artenszusammensetzung.

Vorkommen an Biotoptypen

1	TF	Typ	HF	F.Anteil
2	BTYP	Biotoptyp	- gesetzl. Grundl.	
3	Zusatz	Zusatz zum Biotoptypen		
4	LRT	Lebensraumtyp		
1	1		Ja	100 %
2	WMS	Buchenwald basenarmer Standorte (2000)		
3	2	schwaches bis mittleres Baumholz, Brusthöhendurchmesser 13 - < 50 cm (2)		
4	9110	Hainsimsen-Buchenwald (Luzulo-Fagetum)		

Räumliche Lage

Lagebeschreibung	Südlich Cuxhavener Straße		
Nachbarnutzung/en	Wald, Straße, Tankstelle		
Rechtswert (X)	559382	Hochwert (Y)	5925081
Bezirk	Harburg	Naturraum	Harburger Berge (640.00)
Stadtteil (OT-Nr.)	Heimfeld (711)	Gemarkung	Vahrendorf-Forst (712)
Digitaler Grünplan	<input type="checkbox"/> Hafengesamtgebiet	<input type="checkbox"/> Ramsargebiet	<input type="checkbox"/> EG-Vogelschutzgeb.
Ausgleichsflächen	<input type="checkbox"/> Biosphärenreservat	<input type="checkbox"/> Nationalpark	<input type="checkbox"/>
NSG / ND / LSG	LSG Neugraben [HH-2024 / Anteil: 99%], LSG Vahrendorf Forst (Haake), Heimfeld, Eissendorf und Marmstorf [HH-2039 / Anteil: 1%]		
FFH-GEBIET			
Wasserschutzgebiet	Süderelbmarsch/Harburger Berge [3 / Anteil: 100%]		

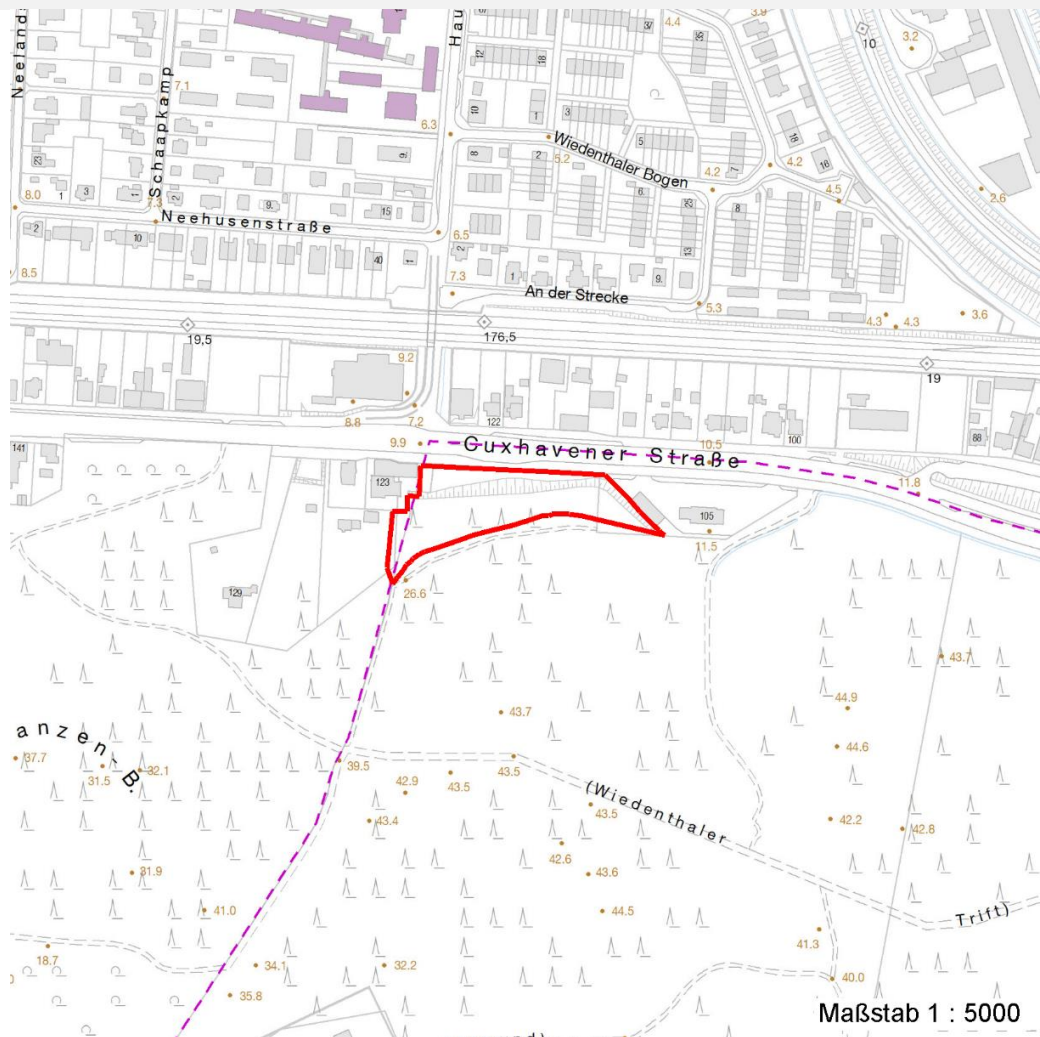
Erhebungsbogen

B

Projekt	Biotopkartierung Hamburg	Interne Nr.	11881	
		DK5 DK5-GK	5824	5826
		DK5 - Name	Hausbruch	
Handlungsbedarf	Nein	Biotop-Nr. alt	37	39
Bearbeitung	SCÖ	Kartierung	24.09.2008	
Räumliche Abbildung	Fläche	Fläche / Länge [m²/m]	6445,3917	
Anzahl Abschnitte	1	Breite (lineare Abb.) [m]		

Räumliche Lage

Karte



Weitere Erhebungsbögen

Interne Nr.	Interne Nr. Zuordnung	DK5	Biotop-Nr.	Kartierung	Zuordnung	DK5 (GK)	Biotop-Nr. (alt)
11881	11880	5824	37	21.07.2000	K	5826	39
11881	107011	5824	188	23.07.2016	N	5826	10050
11881	108392	5824	233	04.08.2016	N		
11881	108393	5824	234	04.08.2016	N		

Zuordnung: N = nachfolgende Kartierung, K = weitere Kartierungen (zeitlich vorher oder nachher)

Foto

Interne Nr.	Index	Dateiname	Aufnahmerichtung
524	0	5824_37_240908_1.JPG	

Erhebungsbogen

B

Projekt	Biotopkartierung Hamburg	Interne Nr.	11881
		DK5 DK5-GK	5824 5826
Handlungsbedarf	Nein	DK5 - Name	Hausbruch
Bearbeitung	SCÖ	Biotop-Nr. alt	37 39
Räumliche Abbildung	Fläche	Kartierung	24.09.2008
Anzahl Abschnitte	1	Fläche / Länge [m²/m]	6445,3917
		Breite (lineare Abb.) [m]	

Weitere Angaben

Merkmal	Wert
Auswertung	
Gefährdung / Einflüsse	Lärm, Erosion durch Vertritt Trittschäden Müll
Wertgesichtspunkte	Wertvoller Altbaumbestand Bestand naturnah klein
Ziele der Entwicklung Maßnahmen	Naturnaher Laubwald Natürliche Entwicklung (Sukzession) zulassen

Foto

Fotodatei	5824_37_240908_1.JPG	Fotodatei
Bildbeschreibung		Bildbeschreibung
Aufnahmerichtung		Aufnahmerichtung



Teilflächenbeschreibung

Teilflächentyp		Teilflächen-Nr.	1
Biotoptyp	Buchenwald basenarmer Standorte (2000)	Biotoptyp	WMS
- Zusatz	schwaches bis mittleres Baumholz, Brusthöhdurchmesser 13 - < 50 cm (2)	- gesetzl. Grundl.	
FFH-LRT	Hainsimsen-Buchenwald (Luzulo-Fagetum)	FFH-LRT	9110
Beschreibung	Buchenmischwald	Entw.potential LRT	
		Hauptfläche	Ja
		Flächenanteil	100 %
		FFH-Unters.Fläche	Nein
		Saatgutfläche	Nein

Erhebungsbogen

B

Projekt	Biotopkartierung Hamburg		Interne Nr.	11881	
			DK5 DK5-GK	5824	5826
Handlungsbedarf	Nein		DK5 - Name	Hausbruch	
Bearbeitung	SCÖ	Kopie	Nein	Biotop-Nr. alt	37 39
Räumliche Abbildung	Fläche		Kartierung	24.09.2008	
Anzahl Abschnitte	1		Fläche / Länge [m²/m]	6445,3917	
			Breite (lineare Abb.) [m]		

Weitere Angaben

Merkmal	Wert
Boden	
Feuchte	5 - frisch und mäßig frisch
Stickstoffgehalt	6 - mäßig stickstoffarm bis stickstoffreich
Standort, Relief	
Relief	Geesthang
Neigung - Gelände	N4 - stark geneigt (18-27 %)
Ausrichtung	N - Nord
Belichtung	4 - schattig bis halbschattig
Luft	keine Besonderheiten
Zusätze - Btyp	3 - starkes Baumholz, Brusthöhendurchmesser 50 - 80 cm
Veg. - Deckg./Ant.	
Gesamt	100 %
1. Baumschicht	95 %
2. Baumschicht	1 %
Strauchschicht	10 %
1. Krautschicht	20 %
Veg. - Höhe	
Gesamt, durchschn.	14.00 m
1. Baumschicht	14.00 m
Strauchschicht	6.00 m
1. Krautschicht	0.50 m

FFH-Bewertungen (HH)

Lebensraumtyp / Parameter	Wertstufe A	Wertstufe B	Wertstufe C	Wert / Begründung	Z
9110 (HH) Hainsimsen-Buchenwald (Luzulo-Fagetum)					C
Habitatstrukturen					C
Beeinträchtigungen					C
Arteninventar					C

FFH-Bewertungen (BFN)

	Lebensraumtyp	Arteninventar	Habitatstruktur	Beeinträchtigungen	Zustandsbewertung	Wert	AZ	Z
1	Lebensraumtyp							
3	Arteninventar , Gesamtbewertung, 1..n - Parameter mit Kriterien A/B/C							
4	Habitatstruktur , Gesamtbewertung, 1..n - Parameter mit Kriterien A/B/C							
5	Beeinträchtigungen , Gesamtbewertung, 1..n - Parameter mit Kriterien A/B/C							
	Zustandsbewertung: AZ – Vorgabewert , Z – von AZ abweichend festgelegte Zustandsbewertung							
1	9110 (BFN) Hainsimsen-Buchenwald (Luzulo-Fagetum)						C	
3	Arteninventar						C	
4	Habitatstrukturen						C	
5	Beeinträchtigungen						C	

Erhebungsbogen

B

Projekt	Biotopkartierung Hamburg		Interne Nr.	11881	
			DK5 DK5-GK	5824	5826
Handlungsbedarf	Nein		DK5 - Name	Hausbruch	
Bearbeitung	SCÖ	Kopie	Nein	Biotop-Nr. alt	37 39
Räumliche Abbildung	Fläche		Kartierung	24.09.2008	
Anzahl Abschnitte	1		Fläche / Länge [m²/m]	6445,3917	
			Breite (lineare Abb.) [m]		

Zeigerwerte der Pflanzenartenliste (Auswertung)

Standort	Belichtung	schattig bis halbschattig	3,5
Boden	Feuchte	frisch und mäßig frisch	5,1
	Stickstoff (N)	mäßig stickstoffarm bis stickstoffreich	5,9
	Reaktion	sauer	2,7
Vegetation	Mahdverträglichkeit	schnittempfindlich (nur Herbstschnitt vertragend)	2,5
Zeigerwerte	Futterwert	sehr geringwertiges Futter	1,5
	Wechselfeuchteanzeiger		0
	Giftpflanzen		0
	Überschw.anzeiger		0

Pflanzenartenliste

Gruppe / Pflanzenart	MS	M	W	Vs	St	PA	Ph	Sz	VS	V	G	cf	§	Rote Liste			
														HH	ND	SH	D
Tracheobionta (Gefäßpflanzen)																	
Acer pseudoplatanus (Berg-Ahorn)	7	w		B1													
Acer pseudoplatanus (Berg-Ahorn)	7	w		S													
Acer pseudoplatanus (Berg-Ahorn)	7	z		K1													
Betula pendula (Hänge-Birke)	7	w		B1													
Betula pendula (Hänge-Birke)	7	w		S													
Deschampsia flexuosa (Draht-Schmiele)	7	w		K1													
Fagus sylvatica (Rotbuche)	7	w		K1													
Fagus sylvatica (Rotbuche)	7	d		B1													
Fagus sylvatica (Rotbuche)	7	z		S													
Hedera helix (Efeu)	7	w		K1	-												
Impatiens parviflora (Kleinblütiges Springkraut)	7	w		K1													
Pinus sylvestris (Wald-Kiefer)	7	w		B1													
Quercus petraea (Trauben-Eiche)	7	w		B1													
Quercus robur (Stiel-Eiche)	7	w		B1													
Quercus robur (Stiel-Eiche)	7	w		S	-												
Rubus fruticosus agg. (Artengruppe Echte Brombeere)	7	w		K1	-												
Sorbus aucuparia (Eberesche)	7	w		B2	-												
Sorbus aucuparia (Eberesche)	7	w		S													
Vaccinium myrtillus (Gewöhnliche Heidelbeere)	7	w		K1													
Anzahl Rote Liste Arten																	
Anzahl Arten														12			

MS: Mengensystem; M: Mengenangabe, W: Bewertung der Art (FFH-Monitoring), Vs: Vegetationsschicht, St: Status, PA: Autor Phänologie; Ph: Phänologie, Sz: Soziabilität, VS: Vitalitätssystem; V: Vitalität, G: Geschlecht, cf: unsichere Bestimmung, §: Schutz nach BNatSchG, HH: Rote Liste Hamburg, Nds: Rote Liste Niedersachsen, SH: Rote Liste Schleswig-Holstein, D: Rote Liste Deutschland