

# Erhebungsbogen

**B**

<b>Projekt</b>	Biotopkartierung Hamburg	<b>Interne Nr.</b>	11880
		<b>DK5   DK5-GK</b>	<b>5824</b> 5826
<b>Handlungsbedarf</b>	Nein	<b>DK5 - Name</b>	Hausbruch
<b>Bearbeitung</b>	NET	<b>Biotop-Nr.   alt</b>	<b>37</b> 39
<b>Räumliche Abbildung</b>	Fläche	<b>Kartierung</b>	21.07.2000
<b>Anzahl Abschnitte</b>	1	<b>Fläche / Länge [m<sup>2</sup>/m]</b>	6445,3917
		<b>Breite (lineare Abb.) [m]</b>	

**Gesetzlicher Schutz**    **\_ kein gesetzl. Schutz kein gesetzlich geschütztes Biotop**    **Schutz nur teilweise**    **Nein**

<b>Gesamtbewertung</b>	6 Wertvoll
– <b>Alter</b>	7 Biotop hohen Alters, 100 bis 200 Jahre
– <b>Belastungsgrad</b>	6 Flächenhaft geringe oder örtlich stärkere oder Vorbelastung mit deutlichem Einfluß
– <b>Ökolog. Funktion</b>	7 Sehr hohe Bedeutung in einem Biotopkomplex, für den lokalen Biotopverbund oder als Puffer
– <b>Seltenheit</b>	6 Seltener Biotoptyp, ohne seltene oder bedrohte Pflges., ungesättigtes Artenspektrum, reliktsische RL-Arten

## Bestandsbeschreibung

Kleiner Buchenbestand am unteren Geesthang mit Buchen aller Altersstufen bis zu einem Stammdurchmesser von 0,8 m. Daneben gibt es einige Kiefern und Birken. Stiel- und Traubeneichen kommen nur als jüngere Exemplare vor. Am Hangfuß steht auch Bergahorn. Die Krautschicht ist spärlich mit Springkraut sowie Drahtschmiele und Blaubeere in den Randbereichen.

## Vorkommen an Biotoptypen

1	TF	Typ	HF	F.Anteil
2	BTYP	Biotoptyp	- gesetzl. Grundl.	
3	Zusatz	Zusatz zum Biotoptypen		
4	LRT	Lebensraumtyp		
1	1		Ja	100 %
2	WMS	Buchenwald basenarmer Standorte (2000)		
3	3	starkes Baumholz, Brusthöhendurchmesser 50 - < 70 cm (3)		
4	kein LRT	kein Lebensraumtyp nach FFH-Richtlinie		

## Räumliche Lage

<b>Lagebeschreibung</b>	Südlich Cuxhavener Straße		
<b>Nachbarnutzung/en</b>	Wald, Straße, Tankstelle		
<b>Rechtswert (X)</b>	559382	<b>Hochwert (Y)</b>	5925081
<b>Bezirk</b>	Harburg	<b>Naturraum</b>	Harburger Berge (640.00)
<b>Stadtteil (OT-Nr.)</b>	Heimfeld (711)	<b>Gemarkung</b>	Vahrendorf-Forst (712)
<b>Digitaler Grünplan</b>	<input type="checkbox"/> <b>Hafengesamtgebiet</b>	<input type="checkbox"/> <b>Ramsargebiet</b>	<input type="checkbox"/> <b>EG-Vogelschutzgeb.</b>
<b>Ausgleichsflächen</b>	<input type="checkbox"/> <b>Biosphärenreservat</b>	<input type="checkbox"/> <b>Nationalpark</b>	<input type="checkbox"/>
<b>NSG / ND / LSG</b>	LSG Neugraben [ HH-2024 / Anteil: 99% ], LSG Vahrendorf Forst (Haake), Heimfeld, Eissendorf und Marmstorf [ HH-2039 / Anteil: 1% ]		
<b>FFH-GEBIET</b>			
<b>Wasserschutzgebiet</b>	Süderelbmarsch/Harburger Berge [ 3 / Anteil: 100% ]		

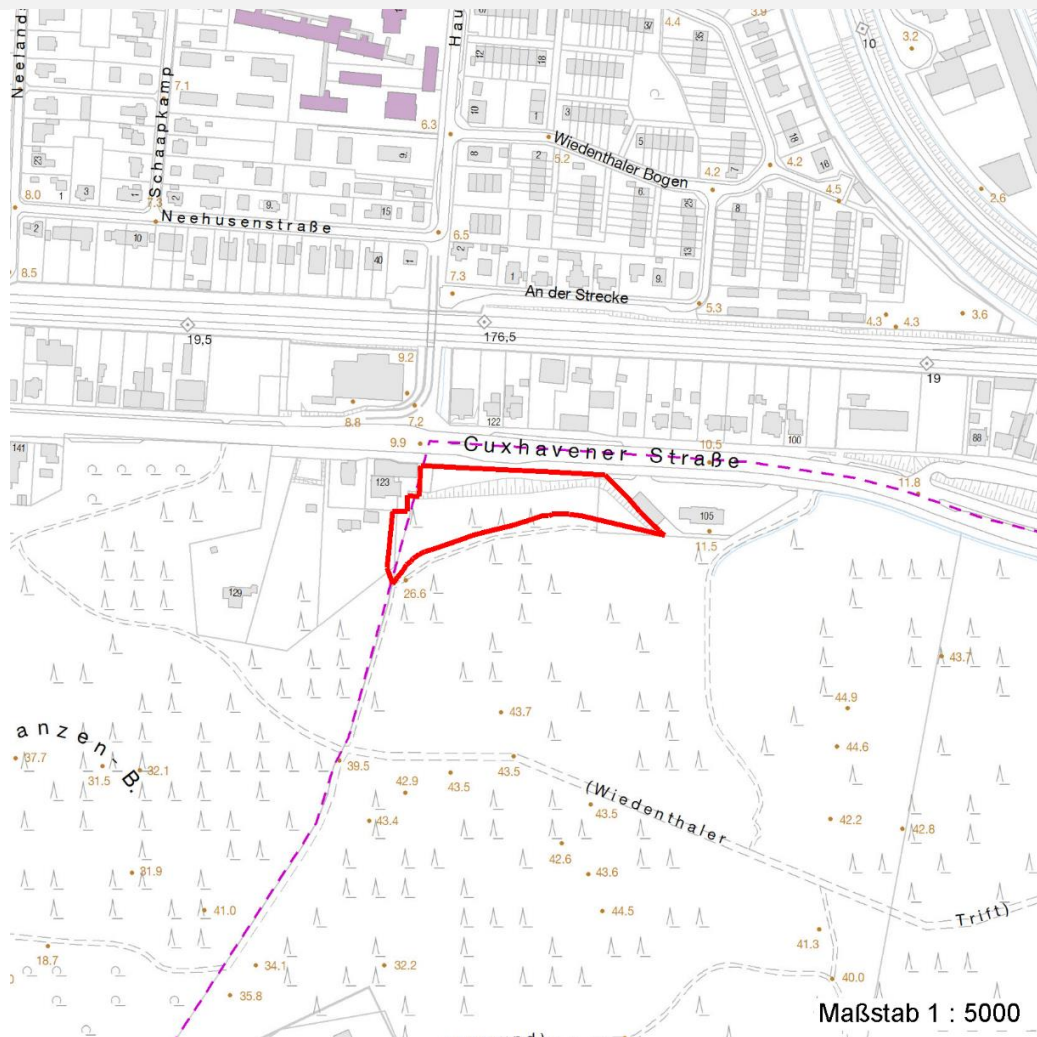
# Erhebungsbogen

**B**

<b>Projekt</b>	Biotopkartierung Hamburg	<b>Interne Nr.</b>	11880
		<b>DK5   DK5-GK</b>	<b>5824</b> 5826
		<b>DK5 - Name</b>	Hausbruch
<b>Handlungsbedarf</b>	Nein	<b>Biotop-Nr.   alt</b>	<b>37</b> 39
<b>Bearbeitung</b>	NET	<b>Kartierung</b>	21.07.2000
<b>Räumliche Abbildung</b>	Fläche	<b>Fläche / Länge [m<sup>2</sup>/m]</b>	6445,3917
<b>Anzahl Abschnitte</b>	1	<b>Breite (lineare Abb.) [m]</b>	

## Räumliche Lage

### Karte



## Weitere Erhebungsbögen

Interne Nr.	Interne Nr. Zuordnung	DK5	Biotop-Nr.	Kartierung	Zuordnung	DK5 (GK)	Biotop-Nr. (alt)
11880	11881	5824	37	24.09.2008	K	5826	39
11880	11768	5824	13	15.07.1985	<	5826	12

Zuordnung: N = nachfolgende Kartierung, K = weitere Kartierungen (zeitlich vorher oder nachher)

## Foto

Interne Nr.	Index	Dateiname	Aufnahmerichtung
44187	0	5824_37_210700_1.JPG	

## Weitere Angaben

Merkmal	Wert
<b>Auswertung</b> Gefährdung / Einflüsse	Lärm, Erosion durch Vertritt

## Erhebungsbogen

**B**

<b>Projekt</b>	Biotopkartierung Hamburg	<b>Interne Nr.</b>	11880
		<b>DK5   DK5-GK</b>	<b>5824</b> 5826
<b>Handlungsbedarf</b>	Nein	<b>DK5 - Name</b>	Hausbruch
<b>Bearbeitung</b>	NET	<b>Biotop-Nr.   alt</b>	<b>37</b> 39
<b>Räumliche Abbildung</b>	Fläche	<b>Kartierung</b>	21.07.2000
<b>Anzahl Abschnitte</b>	1	<b>Fläche / Länge [m<sup>2</sup>/m]</b>	6445,3917
		<b>Breite (lineare Abb.) [m]</b>	

### Weitere Angaben

Merkmal	Wert
Wertgesichtspunkte	Trittschäden Bestand naturnah
Ziele der Entwicklung	Wertvoller Altbaumbestand Naturnaher Laubwald
Maßnahmen	Natürliche Entwicklung (Sukzession) zulassen

### Foto

<b>Fotodatei</b>	5824_37_210700_1.JPG	<b>Fotodatei</b>
<b>Bildbeschreibung</b>	k.A.	<b>Bildbeschreibung</b>
<b>Aufnahmerichtung</b>		<b>Aufnahmerichtung</b>



### Teilflächenbeschreibung

<b>Teilflächentyp</b>		<b>Teilflächen-Nr.</b>	1
<b>Biotoptyp</b>	Buchenwald basenarmer Standorte (2000)	<b>Biotoptyp</b>	WMS
- <b>Zusatz</b>	starkes Baumholz, Bruthöhendurchmesser 50 - < 70 cm (3)	- <b>gesetzl. Grundl.</b>	
<b>FFH-LRT Beschreibung</b>	kein Lebensraumtyp nach FFH-Richtlinie	<b>FFH-LRT</b>	kein LRT
		<b>Entw.potential LRT</b>	
		<b>Hauptfläche</b>	Ja
		<b>Flächenanteil</b>	100 %
		<b>FFH-Unters.Fläche</b>	Nein
		<b>Saatgutfläche</b>	Nein

# Erhebungsbogen

**B**

<b>Projekt</b>	Biotopkartierung Hamburg		<b>Interne Nr.</b>	11880
			<b>DK5   DK5-GK</b>	<b>5824</b> 5826
<b>Handlungsbedarf</b>	Nein		<b>DK5 - Name</b>	Hausbruch
<b>Bearbeitung</b>	NET	<b>Kopie</b> Nein	<b>Biotop-Nr.   alt</b>	<b>37</b> 39
<b>Räumliche Abbildung</b>	Fläche		<b>Kartierung</b>	21.07.2000
<b>Anzahl Abschnitte</b>	1		<b>Fläche / Länge [m<sup>2</sup>/m]</b>	6445,3917
			<b>Breite (lineare Abb.) [m]</b>	

## Weitere Angaben

Merkmal	Wert
<b>Boden</b>	
Feuchte	5 - frisch und mäßig frisch
<b>Standort, Relief</b>	
Relief	Geesthang
Neigung - Gelände	N4 - stark geneigt (18-27 %)
Ausrichtung	N - Nord
Belichtung	4 - schattig bis halbschattig
Luft	keine Besonderheiten
<b>Veg. - Deckg./Ant.</b>	
Gesamt	100 %
1. Baumschicht	95 %
2. Baumschicht	5 %
Strauchschicht	10 %
1. Krautschicht	60 %
<b>Veg. - Höhe</b>	
Gesamt, durchschn.	14.00 m

## Zeigerwerte der Pflanzenartenliste (Auswertung)

<b>Standort</b>	<b>Belichtung</b>	schattig bis halbschattig	3,9
<b>Boden</b>	<b>Feuchte</b>	frisch und mäßig frisch	5
	<b>Stickstoff (N)</b>	mäßig stickstoffarm	5
	<b>Reaktion</b>	sehr sauer	2,3
<b>Vegetation</b>	<b>Mahdverträglichkeit</b>	schnittempfindlich (nur Herbstschnitt vertragend)	2,5
<b>Zeigerwerte</b>	<b>Futterwert</b>	geringwertiges Futter	2,5
	<b>Wechselfeuchteanzeiger</b>		0
	<b>Giftpflanzen</b>		0
	<b>Überschw.anzeiger</b>		0

## Pflanzenartenliste

Gruppe / Pflanzenart	MS	M	W	Vs	St	PA	Ph	Sz	VS	V	G	cf	Rote Liste					
													§	HH	ND	SH	D	
<b>Tracheobionta (Gefäßpflanzen)</b>																		
Acer pseudoplatanus (Berg-Ahorn)	7	w		B1														
Acer pseudoplatanus (Berg-Ahorn)	7	w		S														
Betula pendula (Hänge-Birke)	7	w		B1														
Betula pendula (Hänge-Birke)	7	w		S														
Deschampsia flexuosa (Draht-Schmiele)	7	z		K1														
Dryopteris carthusiana agg. (Artengruppe Dorniger Wurmfarne)	7	w		K1														
Fagus sylvatica (Rotbuche)	7	d		B1														
Fagus sylvatica (Rotbuche)	7	z		S														
Fagus sylvatica (Rotbuche)	7	z		K1														
Impatiens parviflora (Kleinblütiges Springkraut)	7	h		K1														
Pinus sylvestris (Wald-Kiefer)	7	z		B1														
Quercus petraea (Trauben-Eiche)	7	w		B2														
Quercus robur (Stiel-Eiche)	7	w		B2														

# Erhebungsbogen

**B**

<b>Projekt</b>	Biotopkartierung Hamburg		<b>Interne Nr.</b>	11880	
			<b>DK5   DK5-GK</b>	<b>5824</b>	5826
<b>Handlungsbedarf</b>	Nein		<b>DK5 - Name</b>	Hausbruch	
<b>Bearbeitung</b>	NET	<b>Kopie</b>	<b>Biotop-Nr.   alt</b>	<b>37</b>	39
<b>Räumliche Abbildung</b>	Fläche		<b>Kartierung</b>	21.07.2000	
<b>Anzahl Abschnitte</b>	1		<b>Fläche / Länge [m<sup>2</sup>/m]</b>	6445,3917	
			<b>Breite (lineare Abb.) [m]</b>		

## Pflanzenartenliste

Gruppe / Pflanzenart	MS	M	W	Vs	St	PA	Ph	Sz	VS	V	G	cf	§	Rote Liste				
														HH	ND	SH	D	
Sorbus aucuparia (Eberesche)	7	w		K1														
Vaccinium myrtillus (Gewöhnliche Heidelbeere)	7	z		K1														
<b>Anzahl Rote Liste Arten</b>																		
<b>Anzahl Arten</b>													11					

MS: Mengensystem; M: Mengenangabe, W: Bewertung der Art (FFH-Monitoring), Vs: Vegetationsschicht, St: Status, PA: Autor Phänologie; Ph: Phänologie, Sz: Soziabilität, VS: Vitalitätssystem; V: Vitalität, G: Geschlecht, cf: unsichere Bestimmung, §: Schutz nach BNatSchG, HH: Rote Liste Hamburg, Nds: Rote Liste Niedersachsen, SH: Rote Liste Schleswig-Holstein, D: Rote Liste Deutschland