

# Erhebungsbogen

**B**

<b>Projekt</b>	Biotopkartierung Hamburg	<b>Interne Nr.</b>	11931
		<b>DK5   DK5-GK</b>	<b>5824</b> 5826
<b>Handlungsbedarf</b>	Nein	<b>DK5 - Name</b>	Hausbruch
<b>Bearbeitung</b>	NET	<b>Biotop-Nr.   alt</b>	<b>28</b> 29
<b>Räumliche Abbildung</b>	Fläche	<b>Kartierung</b>	10.08.2000
<b>Anzahl Abschnitte</b>	1	<b>Fläche / Länge [m²/m]</b>	2464,7416
		<b>Breite (lineare Abb.) [m]</b>	

<b>Gesetzlicher Schutz</b>	§ 30 (2) 3.4 Trockenrasen	<b>Schutz nur teilweise</b>	<b>Nein</b>
----------------------------	---------------------------	-----------------------------	-------------

<b>Gesamtbewertung</b>	7	Besonders wertvoll
– <b>Alter</b>	6	Biotop mittleren Alters, 50 bis 100 Jahre
– <b>Belastungsgrad</b>	7	Flächenhaft geringe oder Vorbelastung mit schwachem Einfluß
– <b>Ökolog. Funktion</b>	7	Sehr hohe Bedeutung in einem Biotopkomplex, für den lokalen Biotopverbund oder als Puffer
– <b>Seltenheit</b>	8	Sehr seltener Biotoptyp, hohe Anteile seltener oder bedrohter Pflges., gesättigtes Artenspektrum, RL-Arten

## Bestandsbeschreibung

Arten- und strukturreicher Magerrasen, der neben einem unbefestigten Parkplatz liegt und möglicherweise auch ehemals als Parkplatz hergerichtet bzw. genutzt wurde. Am Nordrand geht der Magerrasen langsam in eine halbruderale Brache mittlerer Standorte mit einem etwas höheren Vegetationsbestand über. Der Magerrasen ist moosreich. Unter den krautigen Pflanzen wird der Bestand von Gewöhnlichem Wundklee, Schafgarbe, Rot-Straußgras, Rundblättriger Glockenblume, Kleinem Sauerampfer, Gewöhnlichem Ferkelkraut, Echtem Johanniskraut, Kleinem Vogelfuß usw. geprägt. Im Norden treten Rainfarn, Wiesen-Knäuelgras, Behaarte Segge, Weiß-Klee und Acker-Kratzdistel hinzu. Hier kommen auch in geringem Umfang junge Gehölze auf. Es handelt sich bei dem Magerrasen um einen sehr artenreichen, kleinräumig gegliederten Bestand auf einem Sekundärstandort. Auffällig ist die hohe Anzahl von Arten der Roten Liste.

## Vorkommen an Biotoptypen

1	TF	Typ	HF	F.Anteil
2	BTYP	Biotoptyp		- gesetzl. Grundl.
3	Zusatz	Zusatz zum Biotoptypen		
4	LRT	Lebensraumtyp		
1	1		Ja	70 %
2	TMZ	Sonstiger Trocken- oder Halbtrockenrasen (2000)		
3	mo	moosreich (mo)		
1	2			30 %
2	AKM	Halbruderale Gras- und Staudenflur mittlerer Standorte (2000)		

## Räumliche Lage

<b>Lagebeschreibung</b>	Am Ehestorfer Heuweg, gegenüber der Rudolf-Steiner-Schule		
<b>Nachbarnutzung/en</b>	Straße, Wohnen, Wald, Parkplatz		
<b>Rechtswert (X)</b>	559250	<b>Hochwert (Y)</b>	5924116
<b>Bezirk</b>	Harburg	<b>Naturraum</b>	Harburger Berge (640.00)
<b>Stadtteil (OT-Nr.)</b>	Hausbruch (714)	<b>Gemarkung</b>	Neugraben (707)
<b>Digitaler Grünplan</b>	<input type="checkbox"/> <b>Hafengesamtgebiet</b>	<input type="checkbox"/> <b>Ramsargebiet</b>	<input type="checkbox"/> <b>EG-Vogelschutzgeb.</b>
<b>Ausgleichsflächen</b>	<input type="checkbox"/> <b>Biosphärenreservat</b>	<input type="checkbox"/> <b>Nationalpark</b>	<input type="checkbox"/>
<b>NSG / ND / LSG</b>	LSG Neugraben [ HH-2024 / Anteil: 8% ]		
<b>FFH-GEBIET</b>			
<b>Wasserschutzgebiet</b>	Süderelbmarsch/Harburger Berge [ 3 / Anteil: 100% ]		

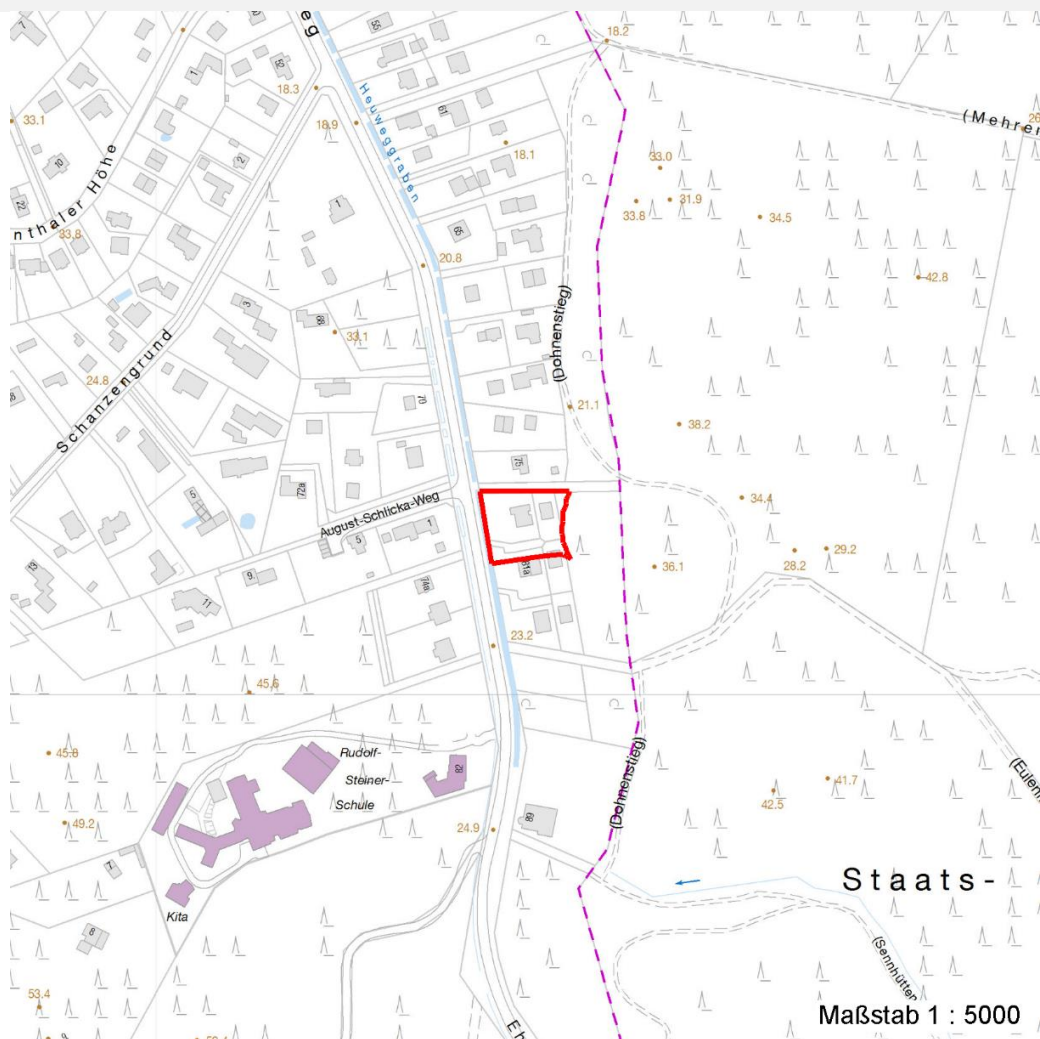
# Erhebungsbogen

**B**

<b>Projekt</b>	Biotopkartierung Hamburg	<b>Interne Nr.</b>	11931
		<b>DK5   DK5-GK</b>	<b>5824</b> 5826
<b>Handlungsbedarf</b>	Nein	<b>DK5 - Name</b>	Hausbruch
<b>Bearbeitung</b>	NET	<b>Biotop-Nr.   alt</b>	<b>28</b> 29
<b>Räumliche Abbildung</b>	Fläche	<b>Kartierung</b>	10.08.2000
<b>Anzahl Abschnitte</b>	1	<b>Fläche / Länge [m<sup>2</sup>/m]</b>	2464,7416
		<b>Breite (lineare Abb.) [m]</b>	

## Räumliche Lage

### Karte



## Weitere Erhebungsbögen

Interne Nr.	Interne Nr. Zuordnung	DK5	Biotop-Nr.	Kartierung	Zuordnung	DK5 (GK)	Biotop-Nr. (alt)
11931	11893	5824	3	28.07.2008	N	5824	10027
11931	107014	5824	191	23.07.2016	N	5824	10027
11931	11698	5822	27	15.07.1985	<	5824	26

Zuordnung: N = nachfolgende Kartierung, K = weitere Kartierungen (zeitlich vorher oder nachher)

## Foto

Interne Nr.	Index	Dateiname	Aufnahmerichtung
44192	0	5824_28_100800_1.JPG	

## Weitere Angaben

Merkmal	Wert
---------	------

## Auswertung

05.04.2020

# Erhebungsbogen

**B**

<b>Projekt</b>	Biotopkartierung Hamburg	<b>Interne Nr.</b>	11931
		<b>DK5   DK5-GK</b>	<b>5824</b> 5826
<b>Handlungsbedarf</b>	Nein	<b>DK5 - Name</b>	Hausbruch
<b>Bearbeitung</b>	NET	<b>Biotop-Nr.   alt</b>	<b>28</b> 29
<b>Räumliche Abbildung</b>	Fläche	<b>Kartierung</b>	10.08.2000
<b>Anzahl Abschnitte</b>	1	<b>Fläche / Länge [m<sup>2</sup>/m]</b>	2464,7416
		<b>Breite (lineare Abb.) [m]</b>	

## Weitere Angaben

Merkmal	Wert
Gefährdung / Einflüsse	Potentiell Verbuschung
Wertgesichtspunkte	Artenreich
	Strukturvielfalt
Maßnahmen	Erhalt des Biotops in der gegenwärtigen Ausprägung - 1.4

## Foto

<b>Fotodatei</b>	5824_28_100800_1.JPG	<b>Fotodatei</b>
<b>Bildbeschreibung</b>	k.A.	<b>Bildbeschreibung</b>
<b>Aufnahmerichtung</b>		<b>Aufnahmerichtung</b>



## Teilflächenbeschreibung

<b>Teilflächentyp</b>		<b>Teilflächen-Nr.</b>	1
<b>Biotoptyp</b>	Sonstiger Trocken- oder Halbtrockenrasen (2000)	<b>Biotoptyp</b>	TMZ
- <b>Zusatz</b>	moosreich (mo)	- <b>gesetzl. Grundl.</b>	
<b>FFH-LRT</b>		<b>FFH-LRT</b>	
<b>Beschreibung</b>		<b>Entw.potential LRT</b>	
		<b>Hauptfläche</b>	Ja
		<b>Flächenanteil</b>	70 %
		<b>FFH-Unters.Fläche</b>	Nein
		<b>Saatgutfläche</b>	Nein

# Erhebungsbogen

**B**

<b>Projekt</b>	Biotopkartierung Hamburg	<b>Interne Nr.</b>	11931
		<b>DK5   DK5-GK</b>	<b>5824</b> 5826
<b>Handlungsbedarf</b>	Nein	<b>DK5 - Name</b>	Hausbruch
<b>Bearbeitung</b>	NET	<b>Biotop-Nr.   alt</b>	<b>28</b> 29
<b>Räumliche Abbildung</b>	Fläche	<b>Kartierung</b>	10.08.2000
<b>Anzahl Abschnitte</b>	1	<b>Fläche / Länge [m<sup>2</sup>/m]</b>	2464,7416
		<b>Breite (lineare Abb.) [m]</b>	

## Weitere Angaben

Merkmal	Wert
<b>Boden</b>	
Bodenart	S - Sand
Feuchte	3 - trocken
Stickstoffgehalt	4 - mäßig bis stickstoffarm
<b>Standort, Relief</b>	
Relief	eben
Neigung - Gelände	N0 - nicht geneigt (<2 %)
Ausrichtung	FL - flach, keine Exposition
Belichtung	8 - sonnig
Luft	windberuhigt
<b>Veg. - Deckg./Ant.</b>	
Gesamt	100 %
Strauchschicht	5 %
1. Krautschicht	80 %
Mooschicht	20 %
<b>Veg. - Höhe</b>	
Gesamt, durchschn.	0.30 m

## Zeigerwerte der Pflanzenartenliste (Auswertung)

<b>Standort</b>	<b>Belichtung</b>	halbsonnig	7,4
<b>Boden</b>	<b>Feuchte</b>	mäßig trocken und wechsell trocken	4,2
	<b>Stickstoff (N)</b>	mäßig bis stickstoffarm	3,9
	<b>Reaktion</b>	mäßig sauer	4,7
<b>Vegetation</b>	<b>Mahdverträglichkeit</b>	mäßig schnittverträglich (erster Schnitt nicht vor 1. Juli)	5,1
<b>Zeigerwerte</b>	<b>Futterwert</b>	geringwertiges Futter	3,4
	<b>Wechselfeuchteanzeiger</b>		3
	<b>Giftpflanzen</b>		1
	<b>Überschw.anzeiger</b>		0

## Pflanzenartenliste

Gruppe / Pflanzenart	MS	M	W	Vs	St	PA	Ph	Sz	VS	V	G	cf	§	Rote Liste			
														HH	ND	SH	D
<b>Tracheobionta (Gefäßpflanzen)</b>																	
Acer pseudoplatanus (Berg-Ahorn)	7	w		S													
Achillea millefolium (Gewöhnliche Schafgarbe)	7	h		K1													
Agrostis capillaris (Rotes Straußgras)	7	h		K1													
Anthemis tinctoria (Färber-Hundskamille)	7	w		K1											1		
Anthyllis vulneraria (Gewöhnlicher Wundklee)	7	z		K1										2	3		
Artemisia vulgaris (Gewöhnlicher Beifuß)	7	w		K1													
Betula pendula (Hänge-Birke)	7	w		S													
Bromus hordeaceus (Weiche Tresse)	7	z		K1													
Campanula rotundifolia (Rundblättrige Glockenblume)	7	z		K1										3	V		
Carex hirta (Behaarte Segge)	7	w		K1													
Centaurea stoebe stoebe (Rispige Flockenblume)	7	w		K1											1		

# Erhebungsbogen

**B**

<b>Projekt</b>	Biotopkartierung Hamburg		<b>Interne Nr.</b>	11931	
			<b>DK5   DK5-GK</b>	<b>5824</b>	5826
<b>Handlungsbedarf</b>	Nein		<b>DK5 - Name</b>	Hausbruch	
<b>Bearbeitung</b>	NET	<b>Kopie</b>	Nein	<b>Biotop-Nr.   alt</b>	28 29
<b>Räumliche Abbildung</b>	Fläche		<b>Kartierung</b>	10.08.2000	
<b>Anzahl Abschnitte</b>	1		<b>Fläche / Länge [m<sup>2</sup>/m]</b>	2464,7416	
			<b>Breite (lineare Abb.) [m]</b>		

## Pflanzenartenliste

Gruppe / Pflanzenart	MS	M	W	Vs	St	PA	Ph	Sz	VS	V	G	cf	§	Rote Liste			
														HH	ND	SH	D
Cirsium arvense (Acker-Kratzdistel)	7	z		K1													
Corynephorus canescens (Silbergras)	7	w		K1										3			V
Cytisus scoparius (Besenginster)	7	w		S													
Dactylis glomerata (Wiesen-Knäuelgras)	7	w		K1													
Danthonia decumbens (Dreizahn)	7	w		K1										2		3	V
Daucus carota (Wilde Möhre)	7	w		K1													
Deschampsia flexuosa (Draht-Schmiele)	7	z		K1													
Echium vulgare (Gewöhnlicher Natternkopf)	7	w		K1										3		3	
Erigeron canadensis (Kanadisches Berufkraut)	7	h		K1													
Fallopia convolvulus (Winden-Knöterich)	7	w		K1													
Festuca ovina (Schaf-Schwengel)	7	w		K1										V		V	V
Festuca rubra (Rot-Schwengel)	7	z		K1													
Glechoma hederacea (Gundermann)	7	w		K1													
Gnaphalium sylvaticum (Wald-Ruhrkraut)	7	w		K1										3			
Hieracium pilosella (Kleines Habichtskraut)	7	z		K1													
Holcus lanatus (Wolliges Honiggras)	7	w		K1													
Holcus mollis (Weiches Honiggras)	7	w		K1													
Hypericum perforatum (Echtes Johanniskraut)	7	h		K1													
Hypochaeris radicata (Gewöhnliches Ferkelkraut)	7	h		K1													
Linaria vulgaris (Gewöhnliches Leinkraut)	7	z		K1													
Lotus corniculatus (Gewöhnlicher Hornklee)	7	z		K1													V
Oenothera biennis (Gewöhnliche Nachtkerze)	7	w		K1													
Ornithopus perpusillus (Kleiner Vogelfuß)	7	z		K1													V
Papaver rhoeas (Klatsch-Mohn)	7	w		K1													
Pinus sylvestris (Wald-Kiefer)	7	w		S													
Plantago lanceolata (Spitz-Wegerich)	7	h		K1													
Plantago major major (Großer Wegerich)	7	w		K1													
Poa trivialis (Gewöhnliches Rispengras)	7	w		K1													
Potentilla argentea (Silber-Fingerkraut)	7	z		K1													V
Quercus robur (Stiel-Eiche)	7	w		S													
Robinia pseudoacacia (Robinie)	7	w		S													
Rumex acetosa (Großer Sauerampfer)	7	w		K1													
Rumex acetosella (Kleiner Sauerampfer)	7	z		K1													
Salix caprea (Sal-Weide)	7	w		S													
Sanguisorba minor (Kleiner Wiesenknopf)	7	w		K1													
Silene vulgaris (Taubenkropf-Leimkraut)	7	w		K1										3			V
Spergularia rubra (Rote Schuppenmiere)	7	w		K1													V
Stellaria graminea (Gras-Sternmiere)	7	w		K1													
Tanacetum vulgare (Rainfarn)	7	z		K1													
Taraxacum sect. Ruderalia (Artengruppe Gemeiner Löwenzahn)	7	w		K1													D
Trifolium arvense (Hasen-Klee)	7	z		K1													
Trifolium repens (Weiß-Klee)	7	z		K1													
Tripleurospermum perforatum (Geruchlose Kamille)	7	w		K1													

# Erhebungsbogen

**B**

<b>Projekt</b>	Biotopkartierung Hamburg	<b>Interne Nr.</b>	11931
		<b>DK5   DK5-GK</b>	<b>5824</b> 5826
<b>Handlungsbedarf</b>	Nein	<b>DK5 - Name</b>	Hausbruch
<b>Bearbeitung</b>	NET	<b>Biotop-Nr.   alt</b>	<b>28</b> 29
<b>Räumliche Abbildung</b>	Fläche	<b>Kartierung</b>	10.08.2000
<b>Anzahl Abschnitte</b>	1	<b>Fläche / Länge [m<sup>2</sup>/m]</b>	2464,7416
		<b>Breite (lineare Abb.) [m]</b>	

## Pflanzenartenliste

Gruppe / Pflanzenart	MS	M	W	Vs	St	PA	Ph	Sz	VS	V	G	cf	§	Rote Liste			
														HH	ND	SH	D
<b>Anzahl Rote Liste Arten</b>														9	13	2	
<b>Anzahl Arten</b>														54			

MS: Mengensystem; M: Mengenangabe, W: Bewertung der Art (FFH-Monitoring), Vs: Vegetationsschicht, St: Status, PA: Autor Phänologie; Ph: Phänologie, Sz: Soziabilität, VS: Vitalitätssystem; V: Vitalität, G: Geschlecht, cf: unsichere Bestimmung, §: Schutz nach BNatSchG, HH: Rote Liste Hamburg, Nds: Rote Liste Niedersachsen, SH: Rote Liste Schleswig-Holstein, D: Rote Liste Deutschland

## Teilflächenbeschreibung

<b>Teilflächentyp</b>		<b>Teilflächen-Nr.</b>	2
<b>Biotoptyp</b>	Halbruderale Gras- und Staudenflur mittlerer Standorte (2000)	<b>Biotoptyp</b>	AKM
- <b>Zusatz</b>		- <b>gesetzl. Grundl.</b>	
<b>FFH-LRT</b>		<b>FFH-LRT</b>	
<b>Beschreibung</b>		<b>Entw.potential LRT</b>	
		<b>Hauptfläche</b>	
		<b>Flächenanteil</b>	30 %
		<b>FFH-Unters.Fläche</b>	Nein
		<b>Saatgutfläche</b>	Nein