

Erhebungsbogen

B

Projekt	Biotopkartierung Hamburg, Datenbestand aus FoxPro	Interne Nr.	11846
		DK5 DK5-GK	5824 5826
Handlungsbedarf	Nein	DK5 - Name	Hausbruch
Bearbeitung	HET Kopie Nein	Biotop-Nr. alt	16 15
Räumliche Abbildung	Fläche	Kartierung	15.07.1985
Anzahl Abschnitte	3	Fläche / Länge [m²/m]	12970,2096
		Breite (lineare Abb.) [m]	

Gesetzlicher Schutz _ kein gesetzl. Schutz kein gesetzlich geschütztes Biotop **Schutz nur teilweise** Nein

Gesamtbewertung 0 keine Angabe

- Alter
- Belastungsgrad
- Ökolog. Funktion
- Seltenheit

Bestandsbeschreibung

Zu einem breiten, undurchdringlichen Gebüsch ausgewachsene Zierstrauchanpflanzung WT auf dem bis zu 30m ansteigenden Geesthang aus vielen heimischen Bäumen, Sträuchern und eingestreuten Ziergehölzen. Neben höheren Zitter-Pappeln, Birken, Hainbuchen u.a. mit Schlehen, verschiedenen Rosenarten, Hartriegel, Feld-Ahorn, Felsenbirne. Die Sträucher werden von einer üppigen Bodenvegetation durchwachsen, außer Brennesseln mit Quecke, Springkraut, Rot-Straußgras, Johanniskraut, Distel, zuweilen auch Pestwurz, Rohr-Glanzgras und andere Feuchtigkeitszeiger. Am Straßenrand mit überwiegend vorherrschenden Ziersträuchern wie Felsenbirne, Korallenbeere und anderen mehr. Brutbiotop für Singvögel, Insektenweide.

Vögel: Mönchsgrasmücke, Rotkehlchen, Zilpzalp

Wertstufe: 7

Spezielle Nutzungen: keine

Nutzungsintensität: keine

Vorkommende Pflanzengesellschaften: Keine Angabe

Vorkommen an Biotoptypen

1	TF	Typ	HF	F.Anteil
2	BTYP	Biotoptyp	- gesetzl. Grundl.	
3	Zusatz	Zusatz zum Biotoptypen		
4	LRT	Lebensraumtyp		
1	1		Ja	100 %
2	HRS	Sonstiges Sukzessionsgebüsch (2000)		

Räumliche Lage

Lagebeschreibung	An der Cuxhavener Straße		
Nachbarnutzung/en			
Rechtswert (X)	559709	Hochwert (Y)	5925030
Bezirk	Harburg	Naturraum	Harburger Berge (640.00)
Stadtteil (OT-Nr.)	Heimfeld (711)	Gemarkung	Vahrendorf-Forst (712)
Digitaler Grünplan	<input type="checkbox"/> Hafengesamtgebiet	<input type="checkbox"/> Ramsargebiet	<input type="checkbox"/> EG-Vogelschutzgeb.
Ausgleichsflächen	<input type="checkbox"/> Biosphärenreservat	<input type="checkbox"/> Nationalpark	<input type="checkbox"/>
NSG / ND / LSG	LSG Neugraben [HH-2024 / Anteil: 25%], LSG Vahrendorf Forst (Haake), Heimfeld, Eissendorf und Marmstorf [HH-2039 / Anteil: 58%]		
FFH-GEBIET			
Wasserschutzgebiet	Süderelbmarsch/Harburger Berge [3 / Anteil: 100%]		

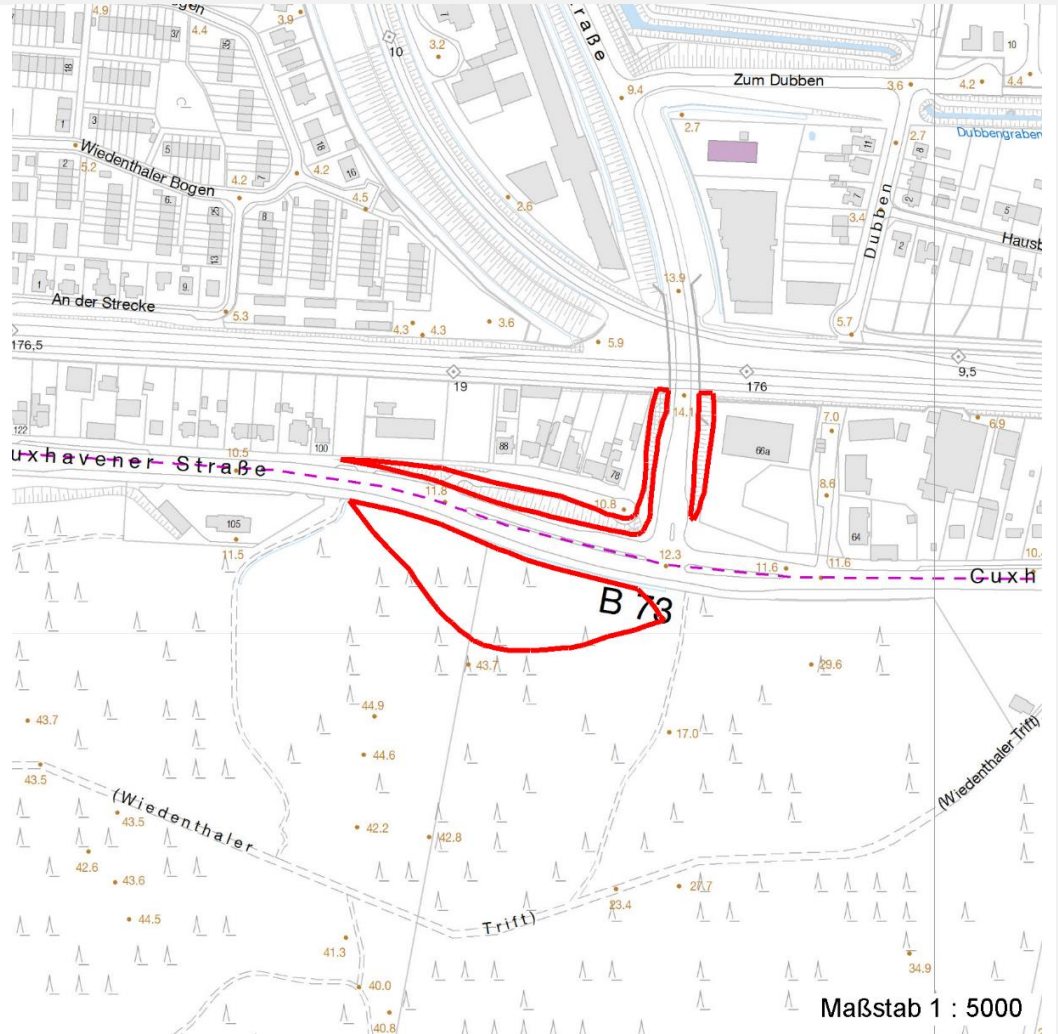
Erhebungsbogen

B

Projekt	Biotopkartierung Hamburg, Datenbestand aus FoxPro	Interne Nr.	11846	
		DK5 DK5-GK	5824	5826
		DK5 - Name	Hausbruch	
Handlungsbedarf	Nein	Biotop-Nr. alt	16	15
Bearbeitung	HET	Kartierung	15.07.1985	
Räumliche Abbildung	Fläche	Fläche / Länge [m²/m]	12970,2096	
Anzahl Abschnitte	3	Breite (lineare Abb.) [m]		

Räumliche Lage

Karte



Weitere Erhebungsbögen

Interne Nr.	Interne Nr. Zuordnung	DK5	Biotop-Nr.	Kartierung	Zuordnung	DK5 (GK)	Biotop-Nr. (alt)
11846	11863	5824	39	21.07.2000	N	5826	41

Zuordnung: N = nachfolgende Kartierung, K = weitere Kartierungen (zeitlich vorher oder nachher)

Weitere Angaben

Merkmal	Wert
Auswertung	
Wertgesichtspunkte	Brut- und Nahrungsbiotop für Singvögel, Insektenweide Dominanz von Laubgehölzen Hoher Wildpflanzenanteil Zoologisch sehr wertvoll artenreiche Ausprägung
zoologisch bedeutsame Strukturen	Blütenreiche Fluren

Erhebungsbogen

B

Projekt	Biotopkartierung Hamburg, Datenbestand aus FoxPro	Interne Nr.	11846
		DK5 DK5-GK	5824 5826
Handlungsbedarf	Nein	DK5 - Name	Hausbruch
Bearbeitung	HET	Biotop-Nr. alt	16 15
Räumliche Abbildung	Fläche	Kartierung	15.07.1985
Anzahl Abschnitte	3	Fläche / Länge [m²/m]	12970,2096
		Breite (lineare Abb.) [m]	

Weitere Angaben

Merkmal	Wert
Bedeutung für Tiergruppe	Dichtes Gebüsch mit vielen Dornensträuchern Dichte spontane Gebüsche Insekten Vögel
Maßnahmen	Gelegentlich abschnittsweise Stockschlag notwendig Pflegehieb

Teilflächenbeschreibung

Teilflächentyp		Teilflächen-Nr.	1
Biotoptyp	Sonstiges Sukzessionsgebüsch (2000)	Biotoptyp	HRS
- Zusatz		- gesetzl. Grundl.	
FFH-LRT		FFH-LRT	
Beschreibung		Entw.potential LRT	
Standort: Substrat: Erde (natürlich)		Hauptfläche	Ja
		Flächenanteil	100 %
		FFH-Unters.Fläche	Nein
		Saatgutfläche	Nein

Weitere Angaben

Merkmal	Wert
Boden	
Feuchte	4 - mäßig trocken und wechselfeucht
Stickstoffgehalt	7 - stickstoffreich
Standort, Relief	
Relief	Hang, eben
Ausrichtung	N - Nord
Belichtung	8 - sonnig
Luft	windexponiert
Veg. - Deckg./Ant.	
1. Baumschicht	30 %
Strauchschicht	90 %
1. Krautschicht	70 %

Zeigerwerte der Pflanzenartenliste (Auswertung)

Standort	Belichtung	halbsonnig bis halbschattig	6,3
Boden	Feuchte	mäßig feucht und wechselfeucht	5,6
	Stickstoff (N)	mäßig stickstoffarm bis stickstoffreich	6
	Reaktion	schwach sauer	6,3
Vegetation	Mahdverträglichkeit	mäßig schnittverträglich (erster Schnitt nicht vor 1. Juli)	4,5
Zeigerwerte	Futterwert	geringwertiges Futter	2,7
	Wechselfeuchteanzeiger		7
	Giftpflanzen		0
	Überschw.anzeiger		3

Projekt	Biotopkartierung Hamburg, Datenbestand aus FoxPro	Interne Nr.	11846
		DK5 DK5-GK	5824 5826
Handlungsbedarf	Nein	DK5 - Name	Hausbruch
Bearbeitung	HET	Biotop-Nr. alt	16 15
Räumliche Abbildung	Fläche	Kartierung	15.07.1985
Anzahl Abschnitte	3	Fläche / Länge [m²/m]	12970,2096
		Breite (lineare Abb.) [m]	

Pflanzenartenliste

Gruppe / Pflanzenart	MS	M	W	Vs	St	PA	Ph	Sz	VS	V	G	cf	Rote Liste					
													§	HH	ND	SH	D	
Tracheobionta (Gefäßpflanzen)																		
Acer campestre (Feld-Ahorn)	7	X		-														
Acer platanoides (Spitz-Ahorn)	7	X		-														
Acer pseudoplatanus (Berg-Ahorn)	7	X		-														
Acer spec. (Ahorn)	7	X		-														
Achillea millefolium (Gewöhnliche Schafgarbe)	7	X		-														
Amelanchier spec. (Felsenbirne)	7	X		-														
Artemisia vulgaris (Gewöhnlicher Beifuß)	7	X		-														
Betula pendula (Hänge-Birke)	7	X		-														
Carpinus betulus (Hainbuche)	7	X		-														
Cerastium holosteoides (Gewöhnliches Hornkraut)	7	X		-														
Chaerophyllum temulum (Hecken-Kälberkropf)	7	X		-														
Cirsium arvense (Acker-Kratzdistel)	7	X		-														
Cornus sanguinea (Roter Hartriegel)	7	X		-														
Corylus avellana (Haselnuss)	7	X		-														
Crataegus spec. (Weißdorn)	7	X		-														
Cytisus scoparius (Besenginster)	7	X		-														
Deschampsia cespitosa (Rasen-Schmiele)	7	X		-														
Dryopteris filix-mas (Gewöhnlicher Wurmfarne)	7	X		-														
Elymus repens (Gewöhnliche Quecke)	7	X		-														
Fagus sylvatica (Rotbuche)	7	X		-														
Galium aparine (Kletten-Labkraut)	7	X		-														
Glechoma hederacea (Gundermann)	7	X		-														
Holcus lanatus (Wolliges Honiggras)	7	X		-														
Hypericum perforatum (Echtes Johanniskraut)	7	X		-														
Impatiens parviflora (Kleinblütiges Springkraut)	7	X		-														
Ligustrum vulgare (Gemeiner Liguster)	7	X		-														
Lonicera periclymenum (Wald-Geißblatt)	7	X		-														
Lysimachia vulgaris (Gewöhnlicher Gilbweiderich)	7	X		-														
Matricaria recutita (Echte Kamille)	7	X		-														
Melilotus albus (Weißer Steinklee)	7	X		-														
Petasites hybridus (Gewöhnliche Pestwurz)	7	X		-														
Phalaris arundinacea (Rohr-Glanzgras)	7	X		-														
Poa palustris (Sumpf-Rispengras)	7	X		-														
Poa trivialis (Gewöhnliches Rispengras)	7	X		-														
Populus tremula (Zitter-Pappel)	7	X		-														
Prunus padus (Echte Traubenkirsche)	7	X		-														
Prunus serotina (Späte Traubenkirsche)	7	X		-														
Prunus spinosa spinosa (Schlehe)	7	X		-														
Quercus petraea (Trauben-Eiche)	7	X		-														
Ranunculus repens (Kriechender Hahnenfuß)	7	X		-														
Robinia pseudoacacia (Robinie)	7	X		-														
Rosa canina (Hunds-Rose)	7	X		-														
Rosa multiflora (Vielblütige Rose)	7	X		-														
Rosa rugosa (Kartoffel-Rose)	7	X		-														
Rosa spec. (Rose)	7	X		-														
Rosa virginiana (Virginische Rose)	7	X		-														

