

Erhebungsbogen

B

Projekt	Biotopkartierung Hamburg	Interne Nr.	11968
		DK5 DK5-GK	5824 5826
Handlungsbedarf	Nein	DK5 - Name	Hausbruch
Bearbeitung	NET	Biotop-Nr. alt	136 30
Räumliche Abbildung	Linie	Kartierung	20.07.2000
Anzahl Abschnitte	1	Fläche / Länge [m²/m]	149,739
		Breite (lineare Abb.) [m]	5

Gesetzlicher Schutz **_ kein gesetzl. Schutz kein gesetzlich geschütztes Biotop** **Schutz nur teilweise** **Nein**

Gesamtbewertung	5	Noch wertvoll, gut entwicklungsfähig
– Alter	4	Biotop mittleren Alters, 10 bis 20 Jahre
– Belastungsgrad	5	Flächenhaft mittlere oder örtlich starke Belastung
– Ökolog. Funktion	6	Hohe Bedeutung in einem Biotopkomplex, für den lokalen Biotopverbund oder als Puffer
– Seltenheit	5	Seltener Biotoptyp, floristisch stark verarmt, ohne seltener Pflges. od. verbr. artenreicher Biotoptyp

Bestandsbeschreibung

Mehrröhiger Gehölzstreifen entlang des Ehestorfer Heuweges mit Eichen, Robinien sowie Rotbuchen. Die Strauchschicht ist spärlich, die Krautschicht lückig mit Arten der Knicks und Waldränder, vor allem Rot-Straußgras, Springkraut und Brombeere. In einigen Bäumen wächst Efeu.

Vorkommen an Biotoptypen

1	TF	Typ	HF	F.Anteil
2	BTYP	Biotoptyp		- gesetzl. Grundl.
3	Zusatz	Zusatz zum Biotoptypen		
4	LRT	Lebensraumtyp		
1	1		Ja	100 %
2	HHB	Baumhecke (2000)		
3	2	schwaches bis mittleres Baumholz, Brusthöhendurchmesser 13 - < 50 cm (2)		

Räumliche Lage

Lagebeschreibung	Ehestorfer Heuweg gegenüber August-Schlicka-Weg		
Nachbarnutzung/en	Parkplatz, Brache, Wohnen, Straße		
Rechtswert (X)	559244	Hochwert (Y)	5924088
Bezirk	Harburg	Naturraum	Harburger Berge (640.00)
Stadtteil (OT-Nr.)	Hausbruch (714)	Gemarkung	Neugraben (707)
Digitaler Grünplan	<input type="checkbox"/> Hafengesamtgebiet	<input type="checkbox"/> Ramsargebiet	<input type="checkbox"/> EG-Vogelschutzgeb.
Ausgleichsflächen	<input type="checkbox"/> Biosphärenreservat	<input type="checkbox"/> Nationalpark	<input type="checkbox"/>
NSG / ND / LSG	LSG Neugraben [HH-2024 / Anteil: 32%]		
FFH-GEBIET			
Wasserschutzgebiet	Süderelbmarsch/Harburger Berge [3 / Anteil: 100%]		

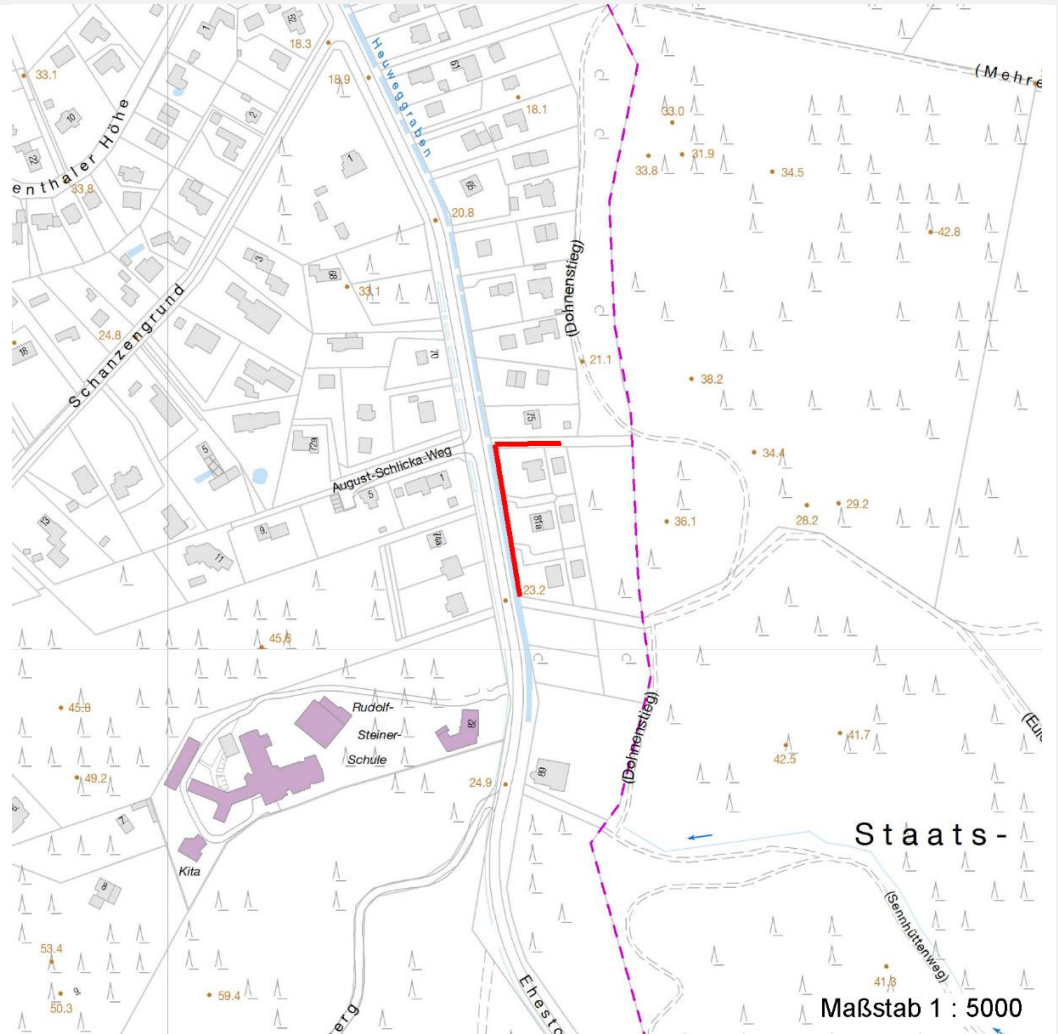
Erhebungsbogen

B

Projekt	Biotopkartierung Hamburg	Interne Nr.	11968
		DK5 DK5-GK	5824 5826
		DK5 - Name	Hausbruch
Handlungsbedarf	Nein	Biotop-Nr. alt	136 30
Bearbeitung	NET	Kartierung	20.07.2000
Räumliche Abbildung	Linie	Fläche / Länge [m²/m]	149,739
Anzahl Abschnitte	1	Breite (lineare Abb.) [m]	5

Räumliche Lage

Karte



Weitere Erhebungsbögen

Interne Nr.	Interne Nr. Zuordnung	DK5	Biotop-Nr.	Kartierung	Zuordnung	DK5 (GK)	Biotop-Nr. (alt)
11968	11969	5824	138	26.06.2008	N	5826	10087
11968	107015	5824	192	23.07.2016	N	5826	10087

Zuordnung: N = nachfolgende Kartierung, K = weitere Kartierungen (zeitlich vorher oder nachher)

Foto

Interne Nr.	Index	Dateiname	Aufnahmerichtung
44193	0	5824_136_200700_1.JPG	

Weitere Angaben

Merkmal	Wert
Auswertung	
Gefährdung / Einflüsse	Hoher Anteil Robinien

Erhebungsbogen

B

Projekt	Biotopkartierung Hamburg	Interne Nr.	11968
		DK5 DK5-GK	5824 5826
Handlungsbedarf	Nein	DK5 - Name	Hausbruch
Bearbeitung	NET	Biotop-Nr. alt	136 30
Räumliche Abbildung	Linie	Kartierung	20.07.2000
Anzahl Abschnitte	1	Fläche / Länge [m²/m]	149,739
		Breite (lineare Abb.) [m]	5

Weitere Angaben

Merkmal	Wert
Wertgesichtspunkte	Breit, mehrreihig
Maßnahmen	Erhalt des Biotops in der gegenwärtigen Ausprägung - 1.4

Foto

Fotodatei	5824_136_200700_1.JPG	Fotodatei
Bildbeschreibung	k.A.	Bildbeschreibung
Aufnahmerichtung		Aufnahmerichtung



Teilflächenbeschreibung

Teilflächentyp		Teilflächen-Nr.	1
Biotoptyp	Baumhecke (2000)	Biotoptyp	HHB
- Zusatz	schwaches bis mittleres Baumholz, Brusthöhendurchmesser 13 - < 50 cm (2)	- gesetzl. Grundl.	
FFH-LRT		FFH-LRT	
Beschreibung		Entw.potential LRT	Ja
		Hauptfläche	100 %
		Flächenanteil	Nein
		FFH-Unters.Fläche	Nein
		Saatgutfläche	Nein

Weitere Angaben

Merkmal	Wert
Boden	
Feuchte	5 - frisch und mäßig frisch
Standort, Relief	
Relief	eben
Neigung - Gelände	N0 - nicht geneigt (<2 %)
Ausrichtung	W - West
Belichtung	5 - halbschattig
Luft	keine Besonderheiten
Zusätze - Btyp	3 - starkes Baumholz, Brusthöhendurchmesser 50 - 80 cm
Veg. - Deckg./Ant.	
Gesamt	100 %
1. Baumschicht	100 %
Strauchschicht	15 %
1. Krautschicht	80 %
Veg. - Höhe	
Gesamt, durchschn.	15.00 m

Erhebungsbogen

B

Projekt	Biotopkartierung Hamburg		Interne Nr.	11968	
			DK5 DK5-GK	5824	5826
Handlungsbedarf	Nein		DK5 - Name	Hausbruch	
Bearbeitung	NET	Kopie	Biotop-Nr. alt	136	30
Räumliche Abbildung	Linie	Nein	Kartierung	20.07.2000	
Anzahl Abschnitte	1		Fläche / Länge [m²/m]	149,739	
			Breite (lineare Abb.) [m]	5	

Zeigerwerte der Pflanzenartenliste (Auswertung)

Standort	Belichtung	halbsonnig bis halbschattig	5,7
Boden	Feuchte	frisch und mäßig frisch	4,9
	Stickstoff (N)	mäßig stickstoffarm bis stickstoffreich	6,3
	Reaktion	mäßig sauer	4,6
Vegetation	Mahdverträglichkeit	mäßig bis gut schnittverträglich (erster Schnitt nicht vor Mitte Juni)	5,6
Zeigerwerte	Futterwert	geringwertiges Futter	2,8
	Wechselfeuchteanzeiger		0
	Giftpflanzen		0
	Überschw.anzeiger		0

Pflanzenartenliste

Gruppe / Pflanzenart	MS	M	W	Vs	St	PA	Ph	Sz	VS	V	G	cf	§	Rote Liste			
														HH	ND	SH	D
Tracheobionta (Gefäßpflanzen)																	
Acer pseudoplatanus (Berg-Ahorn)	7	w		S													
Acer pseudoplatanus (Berg-Ahorn)	7	z		B1													
Agrostis capillaris (Rotes Straußgras)	7	h		K1													
Fagus sylvatica (Rotbuche)	7	w		S													
Fagus sylvatica (Rotbuche)	7	z		B1													
Geranium robertianum (Stinkender Storchschnabel)	7	w		K1													
Hedera helix (Efeu)	7	h		B1													
Impatiens parviflora (Kleinblütiges Springkraut)	7	h		K1													
Quercus robur (Stiel-Eiche)	7	h		B1													
Robinia pseudoacacia (Robinie)	7	h		B1													
Robinia pseudoacacia (Robinie)	7	w		S													
Rubus fruticosus agg. (Artengruppe Echte Brombeere)	7	h		K1													
Sorbus aucuparia (Eberesche)	7	w		S													
Urtica dioica (Große Brennessel)	7	z		K1													
Anzahl Rote Liste Arten																	
Anzahl Arten														11			

MS: Mengensystem; M: Mengenangabe, W: Bewertung der Art (FFH-Monitoring), Vs: Vegetationsschicht, St: Status, PA: Autor Phänologie; Ph: Phänologie, Sz: Soziabilität, VS: Vitalitätssystem; V: Vitalität, G: Geschlecht, cf: unsichere Bestimmung, §: Schutz nach BNatSchG, HH: Rote Liste Hamburg, Nds: Rote Liste Niedersachsen, SH: Rote Liste Schleswig-Holstein, D: Rote Liste Deutschland