

Erhebungsbogen

B

Projekt	Biotopkartierung Hamburg	Interne Nr.	11701
		DK5 DK5-GK	5822 5824
Handlungsbedarf	Nein	DK5 - Name	Neugrabener Heide
Bearbeitung	NET	Biotop-Nr. alt	62 63
Räumliche Abbildung	Fläche	Kartierung	10.08.2000
Anzahl Abschnitte	1	Fläche / Länge [m²/m]	5107,2605
		Breite (lineare Abb.) [m]	

Gesetzlicher Schutz **_ kein gesetzl. Schutz kein gesetzlich geschütztes Biotop** **Schutz nur teilweise** **Nein**

Gesamtbewertung 3 Stark verarmt, eingeschränkt entwicklungsfähig

- Alter
- Belastungsgrad
- Ökolog. Funktion
- Seltenheit

Bestandsbeschreibung

Die ehemalige Nadelholzaufforstung des Biotops 23 ist nur noch auf dem Hang vorhanden und stellt sich hier als dichter, junger Nadelmischwald ohne Strauchschicht und mit spärlicher Krautschicht dar.

Vorkommen an Biotoptypen

1	TF	Typ	HF	F.Anteil
2	BTYP	Biotoptyp	- gesetzl. Grundl.	
3	Zusatz	Zusatz zum Biotoptypen		
4	LRT	Lebensraumtyp		
1	1		Ja	100 %
2	WZZ	Sonstiger Nadelforst aus fremdländischen Arten (2000)		
3	2	schwaches bis mittleres Baumholz, Brusthöhendurchmesser 13 - < 50 cm (2)		

Räumliche Lage

Lagebeschreibung	Sennhüttenweg		
Nachbarnutzung/en	Wald		
Rechtswert (X)	559432	Hochwert (Y)	5923878
Bezirk	Harburg	Naturraum	Harburger Berge (640.00)
Stadtteil (OT-Nr.)	Heimfeld (711)	Gemarkung	Vahrendorf-Forst (712)
Digitaler Grünplan	<input type="checkbox"/> Hafengesamtgebiet	<input type="checkbox"/> Ramsargebiet	<input type="checkbox"/> EG-Vogelschutzgeb.
Ausgleichsflächen	<input type="checkbox"/> Biosphärenreservat	<input type="checkbox"/> Nationalpark	<input type="checkbox"/>
NSG / ND / LSG	LSG Vahrendorf Forst (Haake), Heimfeld, Eissendorf und Marmstorf [HH-2039 / Anteil: 100%]		
FFH-GEBIET			
Wasserschutzgebiet	Süderelbmarsch/Harburger Berge [3 / Anteil: 100%]		

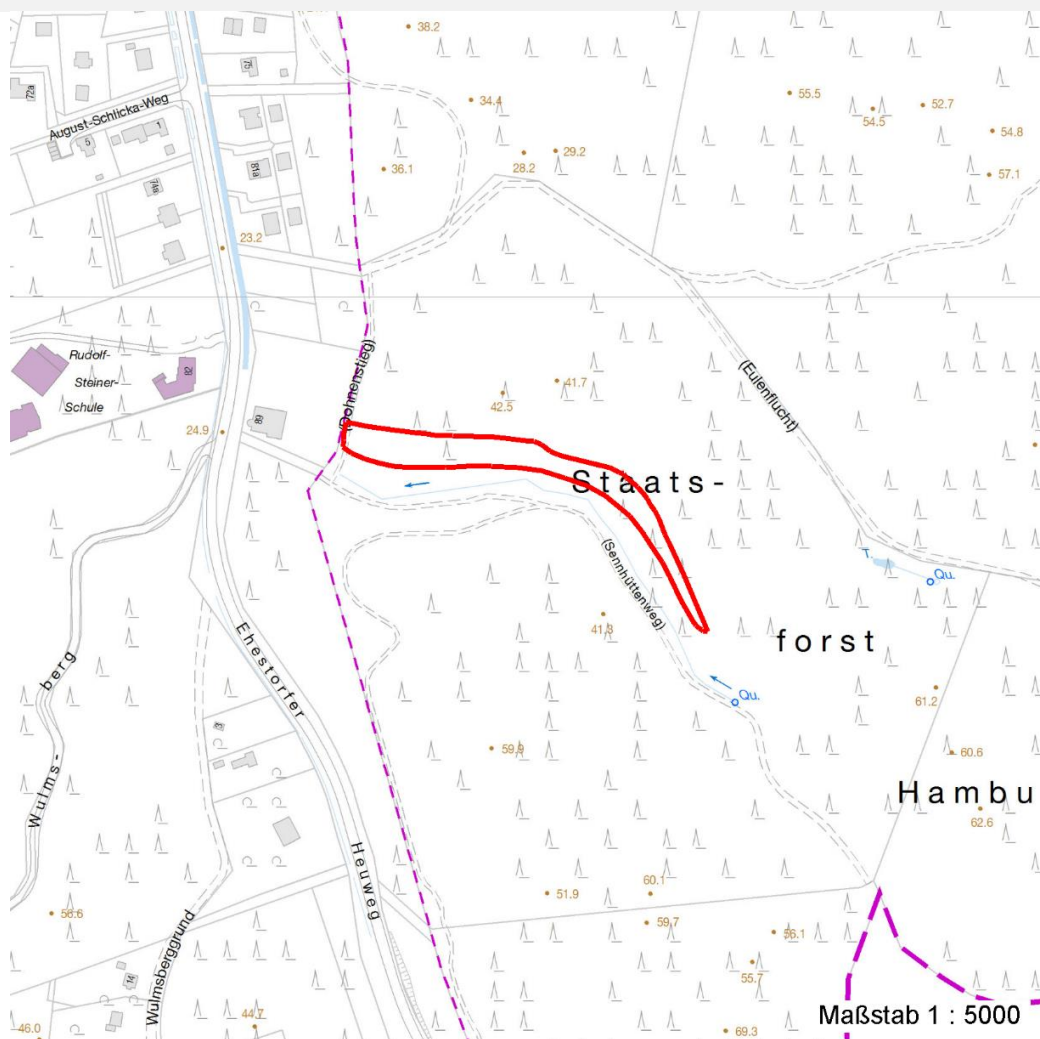
Erhebungsbogen

B

Projekt	Biotopkartierung Hamburg	Interne Nr.	11701
		DK5 DK5-GK	5822 5824
		DK5 - Name	Neugrabener Heide
Handlungsbedarf	Nein	Biotop-Nr. alt	62 63
Bearbeitung	NET	Kartierung	10.08.2000
Räumliche Abbildung	Fläche	Fläche / Länge [m²/m]	5107,2605
Anzahl Abschnitte	1	Breite (lineare Abb.) [m]	

Räumliche Lage

Karte



Weitere Erhebungsbögen

Interne Nr.	Interne Nr. Zuordnung	DK5	Biotop-Nr.	Kartierung	Zuordnung	DK5 (GK)	Biotop-Nr. (alt)
11701	11702	5822	100	28.07.2008	N	5824	10030
11701	11664	5822	24	15.07.1985	<	5824	23

Zuordnung: N = nachfolgende Kartierung, K = weitere Kartierungen (zeitlich vorher oder nachher)

Foto

Interne Nr.	Index	Dateiname	Aufnahmerichtung
44150	0	5822_62_100800_1.JPG	

Weitere Angaben

Merkmal	Wert
Auswertung	
Gefährdung / Einflüsse	Reiner Nadelholzforst

Erhebungsbogen

B

Projekt	Biotopkartierung Hamburg	Interne Nr.	11701
		DK5 DK5-GK	5822 5824
Handlungsbedarf	Nein	DK5 - Name	Neugrabener Heide
Bearbeitung	NET	Biotop-Nr. alt	62 63
Räumliche Abbildung	Fläche	Kartierung	10.08.2000
Anzahl Abschnitte	1	Fläche / Länge [m²/m]	5107,2605
		Breite (lineare Abb.) [m]	

Weitere Angaben

Merkmal	Wert
Wertgesichtspunkte	Keine
Maßnahmen	Nadelhölzer entfernen, dann Sukzession

Foto

Fotodatei	5822_62_100800_1.JPG	Fotodatei	
Bildbeschreibung	k.A.	Bildbeschreibung	
Aufnahmerichtung		Aufnahmerichtung	



Teilflächenbeschreibung

Teilflächentyp		Teilflächen-Nr.	1
Biotoptyp	Sonstiger Nadelforst aus fremdländischen Arten (2000)	Biotoptyp	WZZ
- Zusatz	schwaches bis mittleres Baumholz, Brusthöhendurchmesser 13 - < 50 cm (2)	- gesetzl. Grundl.	
FFH-LRT Beschreibung		FFH-LRT Entw.potential LRT	
		Hauptfläche	Ja
		Flächenanteil	100 %
		FFH-Unters.Fläche	Nein
		Saatgutfläche	Nein

Weitere Angaben

Merkmal	Wert
Boden	
Feuchte	5 - frisch und mäßig frisch
Standort, Relief	
Relief	Südhang
Neigung - Gelände	N4 - stark geneigt (18-27 %)
Ausrichtung	S - Süd
Belichtung	3 - schattig
Luft	keine Besonderheiten
Veg. - Deckg./Ant.	
Gesamt	100 %
1. Baumschicht	100 %
1. Krautschicht	20 %
Veg. - Höhe	
Gesamt, durchschn.	8.00 m

Erhebungsbogen

B

Projekt	Biotopkartierung Hamburg		Interne Nr.	11701	
			DK5 DK5-GK	5822	5824
Handlungsbedarf	Nein		DK5 - Name	Neugrabener Heide	
Bearbeitung	NET	Kopie	Biotop-Nr. alt	62	63
Räumliche Abbildung	Fläche	Nein	Kartierung	10.08.2000	
Anzahl Abschnitte	1		Fläche / Länge [m²/m]	5107,2605	
			Breite (lineare Abb.) [m]		

Zeigerwerte der Pflanzenartenliste (Auswertung)

Standort	Belichtung	halbschattig	5
Boden	Feuchte	frisch und mäßig frisch	5
	Stickstoff (N)	mäßig stickstoffarm	4,5
	Reaktion	sauer	3
Vegetation	Mahdverträglichkeit	schnittempfindlich (nur Herbstschnitt vertragend)	3
Zeigerwerte	Futterwert	schädliches Futter (Giftpflanzen)	-1
	Wechselfeuchteanzeiger		1
	Giftpflanzen		1
	Überschw.anzeiger		0

Pflanzenartenliste

Gruppe / Pflanzenart	MS	M	W	Vs	St	PA	Ph	Sz	VS	V	G	cf	§	Rote Liste			
														HH	ND	SH	D
Tracheobionta (Gefäßpflanzen)																	
Fagus sylvatica (Rotbuche)	7	w		K1													
Impatiens parviflora (Kleinblütiges Springkraut)	7	z		K1													
Picea abies (Gemeine Fichte)	7	h		B1													
Picea sitchensis (Sitka-Fichte)	7	h		B1													
Pinus strobus (Weymouth-Kiefer)	7	z		B1													
Pinus sylvestris (Wald-Kiefer)	7	w		B1													
Pseudotsuga menziesii (Douglasie)	7	z		B1													
Pteridium aquilinum (Adlerfarn)	7	z		K1													
Anzahl Rote Liste Arten																	
Anzahl Arten														8			

MS: Mengensystem; M: Mengenangabe, W: Bewertung der Art (FFH-Monitoring), Vs: Vegetationsschicht, St: Status, PA: Autor Phänologie; Ph: Phänologie, Sz: Soziabilität, VS: Vitalitätssystem; V: Vitalität, G: Geschlecht, cf: unsichere Bestimmung, §: Schutz nach BNatSchG, HH: Rote Liste Hamburg, Nds: Rote Liste Niedersachsen, SH: Rote Liste Schleswig-Holstein, D: Rote Liste Deutschland