

Erhebungsbogen

B

Projekt	Biotopkartierung Hamburg	Interne Nr.	11687
		DK5 DK5-GK	5822 5824
Handlungsbedarf	Nein	DK5 - Name	Neugrabener Heide
Bearbeitung	ENS	Biotop-Nr. alt	61 62
Räumliche Abbildung	Fläche	Kartierung	18.09.2008
Anzahl Abschnitte	1	Fläche / Länge [m²/m]	6909,0528
		Breite (lineare Abb.) [m]	

Gesetzlicher Schutz **_ kein gesetzl. Schutz kein gesetzlich geschütztes Biotop** **Schutz nur teilweise** **Nein**

Gesamtbewertung	6 Wertvoll
– Alter	4 Biotop mittleren Alters, 10 bis 20 Jahre
– Belastungsgrad	5 Flächenhaft mittlere oder örtlich starke Belastung
– Ökolog. Funktion	6 Hohe Bedeutung in einem Biotopkomplex, für den lokalen Biotopverbund oder als Puffer
– Seltenheit	5 Seltener Biotoptyp, floristisch stark verarmt, ohne seltener Pflges. od. verbr. artenreicher Biotoptyp

Bestandsbeschreibung

Entlang eines sickerfeuchten Grabens im Talgrund wurde die ehemals vorhandene Nadelholzaufforstung beseitigt und durch einen Mischbestand aus Roterle, Vogelkirsche und Hänge-Birke ersetzt. Unter den jungen, ca. 10 m hohen Bäumen hat sich eine artenreiche, relativ dichte Krautschicht entwickelt, am Rande üppig mit dem Charakter einer Schlagflur. Hier sind Himbeere, Brombeere, Brennnessel und Kletten-Labkraut häufig.

Vorkommen an Biotoptypen

1	TF	Typ	HF	F.Anteil
2	BTYP	Biotoptyp		- gesetzl. Grundl.
3	Zusatz	Zusatz zum Biotoptypen		
4	LRT	Lebensraumtyp		
1	1		Ja	70 %
2	WJL	Laubwald-Jungbestand (2000)		
3	1	Stangenholz, Brusthöhendurchmesser 7 - <13 cm (1)		
1	2			30 %
2	WI	Waldlichtungs- oder Kahlschlagsflur (2000)		

Räumliche Lage

Lagebeschreibung	Am Sennhüttenweg	Hochwert (Y)	5923847
Nachbarnutzung/en	Wald	Naturraum	Harburger Berge (640.00)
Rechtswert (X)	559442	Gemarkung	Vahrendorf-Forst (712)
Bezirk	Harburg	Ramsargebiet	<input type="checkbox"/> EG-Vogelschutzgeb. <input type="checkbox"/>
Stadtteil (OT-Nr.)	Heimfeld (711)	Nationalpark	<input type="checkbox"/>
Digitaler Grünplan	<input type="checkbox"/> Hafengesamtgebiet <input type="checkbox"/>		
Ausgleichsflächen	<input type="checkbox"/> Biosphärenreservat <input type="checkbox"/>		
NSG / ND / LSG	LSG Vahrendorf Forst (Haake), Heimfeld, Eissendorf und Marmstorf [HH-2039 / Anteil: 100%]		
FFH-GEBIET			
Wasserschutzgebiet	Süderelbmarsch/Harburger Berge [3 / Anteil: 100%]		

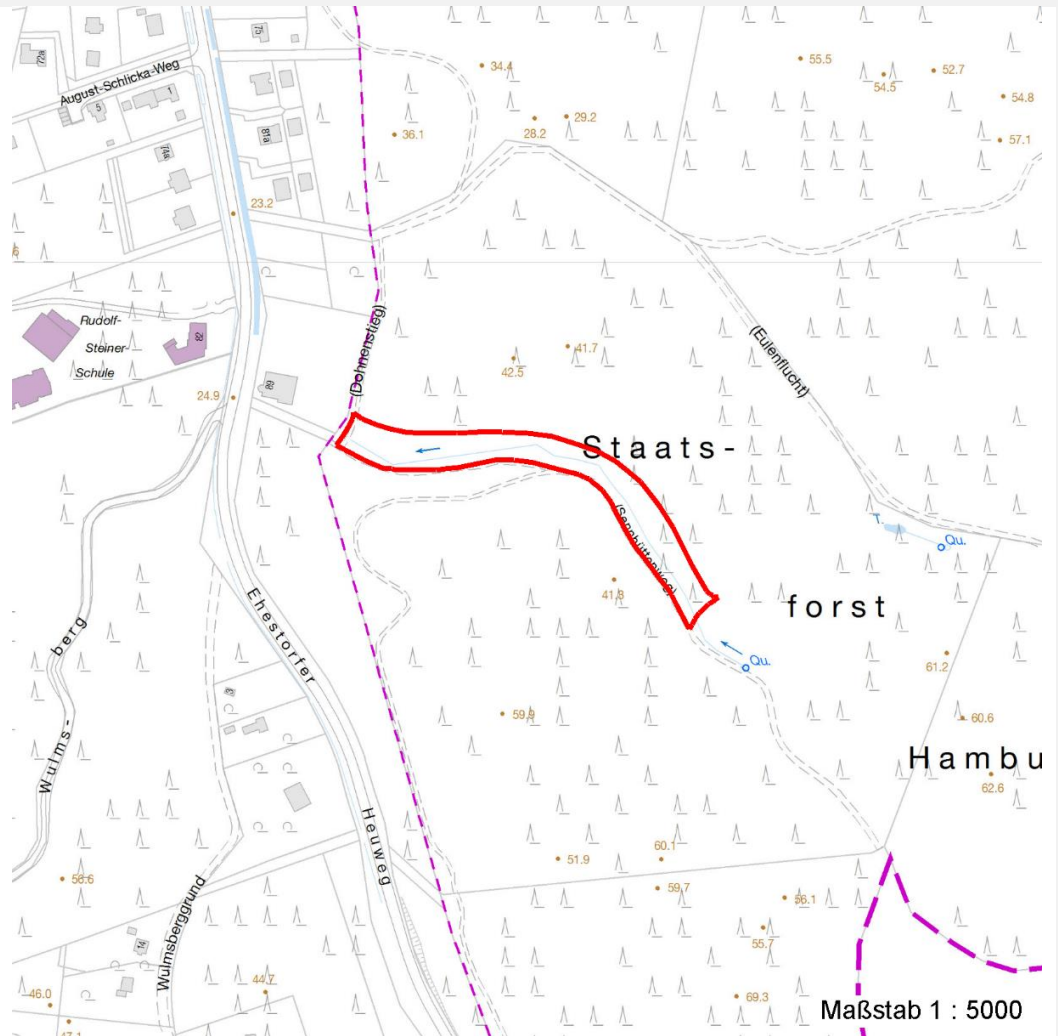
Erhebungsbogen

B

Projekt	Biotopkartierung Hamburg	Interne Nr.	11687
		DK5 DK5-GK	5822 5824
		DK5 - Name	Neugrabener Heide
Handlungsbedarf	Nein	Biotop-Nr. alt	61 62
Bearbeitung	ENS	Kartierung	18.09.2008
Räumliche Abbildung	Fläche	Fläche / Länge [m²/m]	6909,0528
Anzahl Abschnitte	1	Breite (lineare Abb.) [m]	

Räumliche Lage

Karte



Weitere Erhebungsbögen

Interne Nr.	Interne Nr. Zuordnung	DK5	Biotop-Nr.	Kartierung	Zuordnung	DK5 (GK)	Biotop-Nr. (alt)
11687	11686	5822	61	10.08.2000	K	5824	62
11687	108258	5822	1126	28.07.2016	N		

Zuordnung: N = nachfolgende Kartierung, K = weitere Kartierungen (zeitlich vorher oder nachher)

Foto

Interne Nr.	Index	Dateiname	Aufnahmerichtung
13807	0	5822_61_180908_1.JPG	0

Weitere Angaben

Merkmal	Wert
Auswertung	
Gefährdung / Einflüsse	Keine

Erhebungsbogen

B

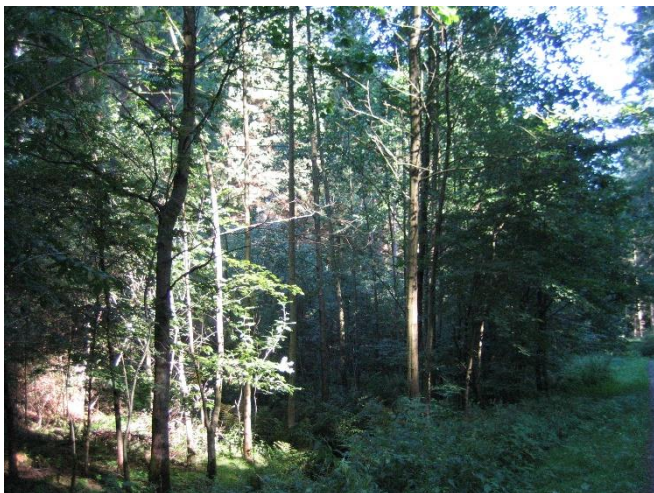
Projekt	Biotopkartierung Hamburg	Interne Nr.	11687
		DK5 DK5-GK	5822 5824
Handlungsbedarf	Nein	DK5 - Name	Neugrabener Heide
Bearbeitung	ENS	Biotop-Nr. alt	61 62
Räumliche Abbildung	Fläche	Kartierung	18.09.2008
Anzahl Abschnitte	1	Fläche / Länge [m²/m]	6909,0528
		Breite (lineare Abb.) [m]	

Weitere Angaben

Merkmal	Wert
Wertgesichtspunkte	Standortpotential
Maßnahmen	Graben einstauen
	Wiedervernässung
	Natürliche Entwicklung (Sukzession) zulassen

Foto

Fotodatei	5822_61_180908_1.JPG	Fotodatei
Bildbeschreibung		Bildbeschreibung
Aufnahmerichtung	0	Aufnahmerichtung



Teilflächenbeschreibung

Teilflächentyp		Teilflächen-Nr.	1
Biotoptyp	Laubwald-Jungbestand (2000)	Biotoptyp	WJL
- Zusatz	Stangenholz, Brusthöhendurchmesser 7 - <13 cm (1)	- gesetzl. Grundl.	
FFH-LRT		FFH-LRT	
Beschreibung		Entw.potential LRT	
		Hauptfläche	Ja
		Flächenanteil	70 %
		FFH-Unters.Fläche	Nein
		Saatgutfläche	Nein

Erhebungsbogen

B

Projekt	Biotopkartierung Hamburg	Interne Nr.	11687
		DK5 DK5-GK	5822 5824
Handlungsbedarf	Nein	DK5 - Name	Neugrabener Heide
Bearbeitung	ENS	Biotop-Nr. alt	61 62
Räumliche Abbildung	Fläche	Kartierung	18.09.2008
Anzahl Abschnitte	1	Fläche / Länge [m²/m]	6909,0528
		Breite (lineare Abb.) [m]	

Weitere Angaben

Merkmal	Wert
Boden	
Feuchte	6 - mäßig feucht und wechselfeucht
Reaktion	6 - schwach sauer
Stickstoffgehalt	6 - mäßig stickstoffarm bis stickstoffreich
Standort, Relief	
Relief	Talgrund
Neigung - Gelände	N2 - schwach geneigt (3,5-9 %)
Ausrichtung	NW - Nordwest
Belichtung	5 - halbschattig
Luft	windberuhigt
Zusätze - Btyp	q - quellig
Veg. - Deckg./Ant.	
Gesamt	100 %
1. Baumschicht	80 %
Strauchschicht	10 %
1. Krautschicht	60 %
Moosschicht	20 %
Veg. - Höhe	
Gesamt, durchschn.	10.00 m

Zeigerwerte der Pflanzenartenliste (Auswertung)

Standort	Belichtung	halbsonnig bis halbschattig	5,6
Boden	Feuchte	mäßig feucht und wechselfeucht	6,2
	Stickstoff (N)	stickstoffreich	6,9
	Reaktion	schwach sauer	6,1
Vegetation	Mahdverträglichkeit	schnittempfindlich (nur Herbstschnitt vertragend)	3,4
Zeigerwerte	Futterwert	fast wertloses Futter	1,4
	Wechselfeuchteanzeiger		3
	Giftpflanzen		0
	Überschw.anzeiger		2

Pflanzenartenliste

Gruppe / Pflanzenart	MS	M	W	Vs	St	PA	Ph	Sz	VS	V	G	cf	Rote Liste					
													§	HH	ND	SH	D	
Tracheobionta (Gefäßpflanzen)																		
Acer pseudoplatanus (Berg-Ahorn)	7	w		S	-													
Alnus glutinosa (Schwarz-Erle)	7	h		B1														
Anthriscus sylvestris (Wiesen-Kerbel)	7	w		K1														
Athyrium filix-femina (Gewöhnlicher Frauenfarn)	7	z		K1														
Betula pendula (Hänge-Birke)	7	h		B1														
Calystegia sepium (Zaun-Winde)	7	z		K1														
Carex remota (Winkel-Segge)	7	z		K1	-													
Cirsium arvense (Acker-Kratzdistel)	7	z		K1														
Dryopteris dilatata (Breitblättriger Wurmfarne)	7	h		K1														

Erhebungsbogen

B

Projekt	Biotopkartierung Hamburg		Interne Nr.	11687	
			DK5 DK5-GK	5822	5824
Handlungsbedarf	Nein		DK5 - Name	Neugrabener Heide	
Bearbeitung	ENS	Kopie	Biotop-Nr. alt	61	62
Räumliche Abbildung	Fläche		Kartierung	18.09.2008	
Anzahl Abschnitte	1		Fläche / Länge [m²/m]	6909,0528	
			Breite (lineare Abb.) [m]		

Pflanzenartenliste

Gruppe / Pflanzenart	MS	M	W	Vs	St	PA	Ph	Sz	VS	V	G	cf	§	Rote Liste			
														HH	ND	SH	D
Epilobium angustifolium (Schmalblättriges Weidenröschen)	7	z		K1													
Epilobium palustre (Sumpf-Weidenröschen)	7	w		K1										V			V
Galium aparine (Kletten-Labkraut)	7	h		K1													
Glechoma hederacea (Gundermann)	7	z		K1	-												
Holcus lanatus (Wolliges Honiggras)	7	w		K1													
Impatiens parviflora (Kleinblütiges Springkraut)	7	h		K1	-												
Oxalis acetosella (Wald-Sauerklee)	7	z		K1	-												
Persicaria hydropiper (Wasserpfeffer)	7	w		K1	-												
Picea abies (Gemeine Fichte)	7	z		S	-												
Populus tremula (Zitter-Pappel)	7	w		B1													
Potentilla anserina (Gänse-Fingerkraut)	7	w		K1													
Prunus avium (Vogel-Kirsche)	7	h		B1													
Ranunculus repens (Kriechender Hahnenfuß)	7	z		K1													
Rubus fruticosus agg. (Artengruppe Echte Brombeere)	7	z		K1													
Rubus idaeus (Himbeere)	7	h		K1													
Sambucus nigra (Schwarzer Holunder)	7	z		S													
Sambucus racemosa (Trauben-Holunder)	7	w		S													
Sorbus aucuparia (Eberesche)	7	z		S	-												
Stellaria alsine (Bach-Sternmiere)	7	z		K1	-									3			
Tilia spec. (Linde)	7	w		B1	-												
Tussilago farfara (Huflattich)	7	z		K1													
Urtica dioica (Große Brennessel)	7	h		K1													
Anzahl Rote Liste Arten													2			1	
Anzahl Arten													31				

MS: Mengensystem; M: Mengenangabe, W: Bewertung der Art (FFH-Monitoring), Vs: Vegetationsschicht, St: Status, PA: Autor Phänologie; Ph: Phänologie, Sz: Soziabilität, VS: Vitalitätssystem; V: Vitalität, G: Geschlecht, cf: unsichere Bestimmung, §: Schutz nach BNatSchG, HH: Rote Liste Hamburg, Nds: Rote Liste Niedersachsen, SH: Rote Liste Schleswig-Holstein, D: Rote Liste Deutschland

Teilflächenbeschreibung

Teilflächentyp		Teilflächen-Nr.	2
Biotoptyp	Waldlichtungs- oder Kahlschlagsflur (2000)	Biotoptyp	WI
- Zusatz		- gesetzl. Grundl.	
FFH-LRT		FFH-LRT	
Beschreibung		Entw.potential LRT	
		Hauptfläche	
		Flächenanteil	30 %
		FFH-Unters.Fläche	Nein
		Saatgutfläche	Nein