

Erhebungsbogen

B

Projekt	Biotopkartierung Hamburg	Interne Nr.	11697
		DK5 DK5-GK	5822 5824
Handlungsbedarf	Nein	DK5 - Name	Neugrabener Heide
Bearbeitung	ENS	Biotop-Nr. alt	53 54
Räumliche Abbildung	Fläche	Kartierung	13.08.2008
Anzahl Abschnitte	1	Fläche / Länge [m²/m]	5444,8809
		Breite (lineare Abb.) [m]	

Gesetzlicher Schutz kein gesetzl. Schutz **kein gesetzlich geschütztes Biotop** **Schutz nur teilweise** **Nein**

Gesamtbewertung	7	Besonders wertvoll
– Alter	8	Biotop hohen Alters, 200 bis 500 Jahre
– Belastungsgrad	6	Flächenhaft geringe oder örtlich stärkere oder Vorbelastung mit deutlichem Einfluß
– Ökolog. Funktion	7	Sehr hohe Bedeutung in einem Biotopkomplex, für den lokalen Biotopverbund oder als Puffer
– Seltenheit	6	Seltener Biotoptyp, ohne seltene oder bedrohte Pflges., ungesättigtes Artenspektrum, reliktsiche RL-Arten

Bestandsbeschreibung

Alter bodensaurer Laubmischwald aus mehrstämmigen Rotbuchen sowie Traubeneichen als Reste eines ehemaligen Krattwaldes entlang einer Straße. Ferner sind Kiefern eingestreut. Die Strauchschicht ist spärlich, stellenweise jedoch auch dichtere Buchenverjüngung. Die Krautschicht ist in den stark beschatteten Bereichen kaum ausgeprägt und weist fast nur Kleinblütiges Springkraut auf.

Als bodensaurer Buchenwald geschützt als FFH-LRT 9110.

Vorkommen an Biotoptypen

1	TF	Typ	HF	F.Anteil
2	BTYP	Biotoptyp	- gesetzl. Grundl.	
3	Zusatz	Zusatz zum Biotoptypen		
4	LRT	Lebensraumtyp		
1	1		Ja	100 %
2	WMS	Buchenwald basenarmer Standorte (2000)		
3	3	starkes Baumholz, Brusthöhdurchmesser 50 - < 70 cm (3)		
4	9110	Hainsimsen-Buchenwald (Luzulo-Fagetum)		

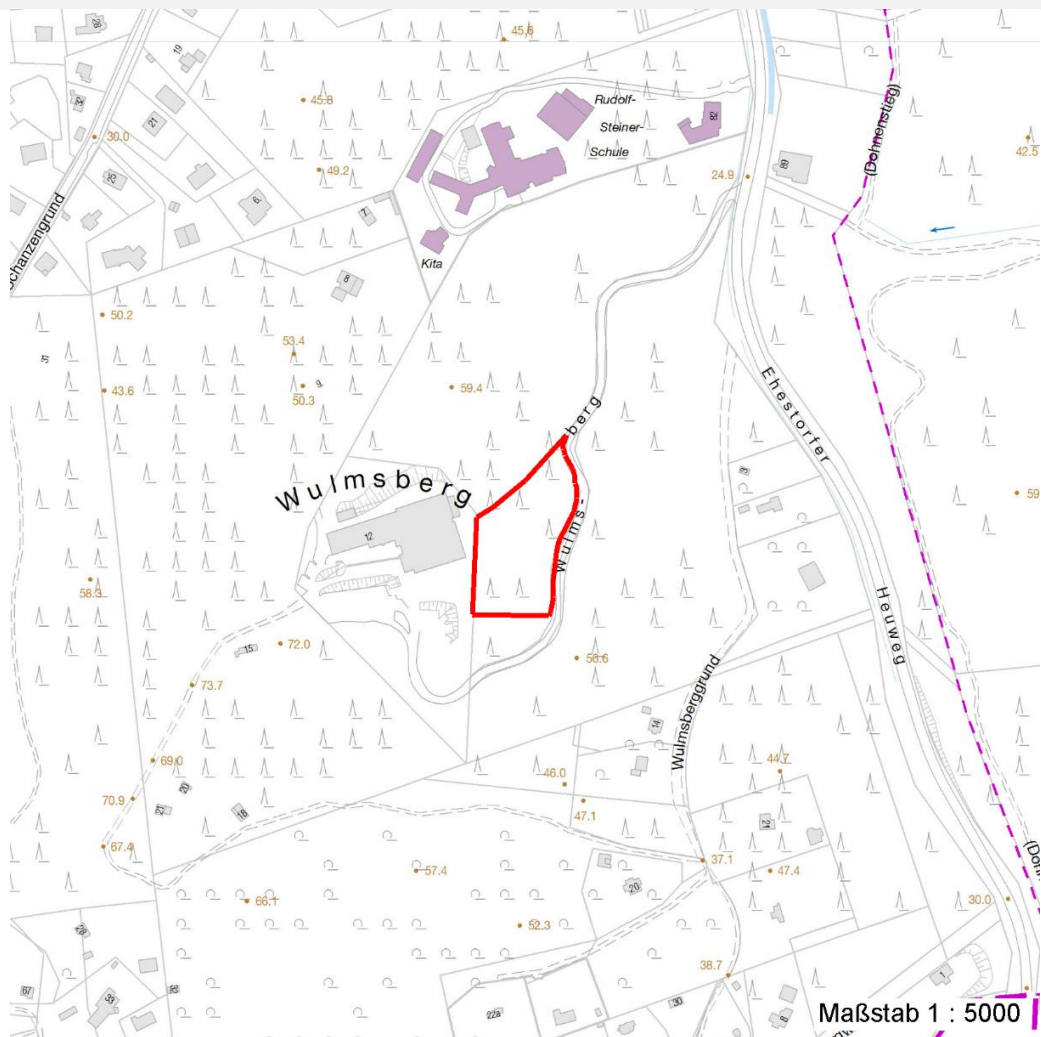
Räumliche Lage

Lagebeschreibung	Osthang Wulmsberg		
Nachbarnutzung/en	Wald, Hotel		
Rechtswert (X)	559077	Hochwert (Y)	5923660
Bezirk	Harburg	Naturraum	Harburger Berge (640.00)
Stadtteil (OT-Nr.)	Hausbruch (714)	Gemarkung	Neugraben (707)
Digitaler Grünplan	<input type="checkbox"/> Hafengesamtgebiet	<input type="checkbox"/> Ramsargebiet	<input type="checkbox"/> EG-Vogelschutzgeb.
Ausgleichsflächen	<input type="checkbox"/> Biosphärenreservat	<input type="checkbox"/> Nationalpark	<input type="checkbox"/>
NSG / ND / LSG	LSG Neugraben [HH-2024 / Anteil: 100%]		
FFH-GEBIET			
Wasserschutzgebiet	Süderelbmarsch/Harburger Berge [3 / Anteil: 100%]		

Projekt	Biotopkartierung Hamburg	Interne Nr.	11697
		DK5 DK5-GK	5822 5824
		DK5 - Name	Neugrabener Heide
Handlungsbedarf	Nein	Biotop-Nr. alt	53 54
Bearbeitung	ENS	Kartierung	13.08.2008
Räumliche Abbildung	Fläche	Fläche / Länge [m²/m]	5444,8809
Anzahl Abschnitte	1	Breite (lineare Abb.) [m]	

Räumliche Lage

Karte



Weitere Erhebungsbögen

Interne Nr.	Interne Nr. Zuordnung	DK5	Biotop-Nr.	Kartierung	Zuordnung	DK5 (GK)	Biotop-Nr. (alt)
11697	11696	5822	53	10.08.2000	K	5824	54
11697	107769	5822	1048	10.08.2016	N	5824	54

Zuordnung: N = nachfolgende Kartierung, K = weitere Kartierungen (zeitlich vorher oder nachher)

Foto

Interne Nr.	Index	Dateiname	Aufnahmerichtung
13578	0	5822_53_130808_1.JPG	N

Weitere Angaben

Merkmal	Wert
Auswertung Gefährdung / Einflüsse	Keine

Erhebungsbogen

B

Projekt	Biotopkartierung Hamburg	Interne Nr.	11697
		DK5 DK5-GK	5822 5824
Handlungsbedarf	Nein	DK5 - Name	Neugrabener Heide
Bearbeitung	ENS	Biotop-Nr. alt	53 54
Räumliche Abbildung	Fläche	Kartierung	13.08.2008
Anzahl Abschnitte	1	Fläche / Länge [m²/m]	5444,8809
		Breite (lineare Abb.) [m]	

Weitere Angaben

Merkmal	Wert
Wertgesichtspunkte	Wertvoller Altbaumbestand
Ziele der Entwicklung	Naturnaher Laubwald
Maßnahmen	Beseitigung von Müll / Gartenabfällen - 1.11 Natürliche Entwicklung (Sukzession) zulassen

Foto

Fotodatei	5822_53_130808_1.JPG	Fotodatei	
Bildbeschreibung		Bildbeschreibung	
Aufnahmerichtung	N	Aufnahmerichtung	



Teilflächenbeschreibung

Teilflächentyp		Teilflächen-Nr.	1
Biotoptyp	Buchenwald basenarmer Standorte (2000)	Biotoptyp	WMS
- Zusatz	starkes Baumholz, Brusthöhendurchmesser 50 - < 70 cm (3)	- gesetzl. Grundl.	
FFH-LRT	Hainsimsen-Buchenwald (Luzulo-Fagetum)	FFH-LRT	9110
Beschreibung		Entw.potential LRT	
		Hauptfläche	Ja
		Flächenanteil	100 %
		FFH-Unters.Fläche	Nein
		Saatgutfläche	Nein

Projekt	Biotopkartierung Hamburg	Interne Nr.	11697
		DK5 DK5-GK	5822 5824
Handlungsbedarf	Nein	DK5 - Name	Neugrabener Heide
Bearbeitung	ENS	Biotop-Nr. alt	53 54
Räumliche Abbildung	Fläche	Kartierung	13.08.2008
Anzahl Abschnitte	1	Fläche / Länge [m²/m]	5444,8809
		Breite (lineare Abb.) [m]	

Weitere Angaben

Merkmal	Wert
Boden	
Feuchte	5 - frisch und mäßig frisch
Reaktion	3 - sauer
Stickstoffgehalt	5 - mäßig stickstoffarm
Standort, Relief	
Relief	Hang, uneben
Neigung - Gelände	N4 - stark geneigt (18-27 %)
Ausrichtung	E - Ost
Belichtung	3 - schattig
Luft	keine Besonderheiten
Zusätze - Btyp	! - Tot- oder Altholz 2 - schwaches bis mittleres Baumholz, Brusthöhendurchmesser 20 - 50 cm wn - Niederwald (Stockausschläge)
Veg. - Deckg./Ant.	
Gesamt	100 %
1. Baumschicht	100 %
Strauchschicht	10 %
1. Krautschicht	10 %
Veg. - Höhe	
Gesamt, durchschn.	25.00 m

FFH-Bewertungen (HH)

Lebensraumtyp / Parameter	Wertstufe A	Wertstufe B	Wertstufe C	Wert / Begründung	Z
9110 (HH) Hainsimsen-Buchenwald (Luzulo-Fagetum)					C
Habitatstrukturen					
Entwicklungsphasen; Anzahl auf der Fläche; n=7	günstig > 3 in enger Verzahnung	mittel 2 bis 3	ungünstig 1		B B
Auftreten der älteren Phasen; Rp: Reifephase, ssBh: sehr starkes Baumholz, sBh: starkes Baumholz	Rp	Rp, sBh oder ssBh	keine ältere Phasen		B
Altbäume; Altbäume sind älter 150 Jahre: BHD > 80 cm (40cm im Auwald)	günstig	mittel	ungünstig		C
Anzahl / ha; Buche, Eiche, Eschen ab 80 cm Stammdurchmesser in Brusthöhe, andere Baumarten ab 40 cm	> 5	1-5	keine		C
Stehendes und liegendes Totholz; Anz. / ha; ab 5 m Länge / Buche, Eiche, Eschen ab 80 cm Stammdurchmesser in Brusthöhe, andere Baumarten ab 40 cm	günstig > 3, l. u. s.	mittel 1-3, l. o. s.	ungünstig kein Totholz		C C
Beeinträchtigungen					
Störungen des Standortes; Fahrspuren; Entwässerung;	günstig keine keine	mittel nur Teilfl. gering	ungünstig flächig deutlich		A A A A

Erhebungsbogen

B

Projekt	Biotopkartierung Hamburg		Interne Nr.	11697	
			DK5 DK5-GK	5822	5824
Handlungsbedarf	Nein		DK5 - Name	Neugrabener Heide	
Bearbeitung	ENS	Kopie	Nein	Biotop-Nr. alt	53 54
Räumliche Abbildung	Fläche			Kartierung	13.08.2008
Anzahl Abschnitte	1			Fläche / Länge [m²/m]	5444,8809
				Breite (lineare Abb.) [m]	

FFH-Bewertungen (HH)

Lebensraumtyp / Parameter	Wertstufe A	Wertstufe B	Wertstufe C	Wert / Begründung	Z
Abstand zu Emittenten;	groß	gering	kein		A
sonstige Nährstoffeinträge;	keine	erkennbar	stark		B
Anreicherung von Nährstoffen in der Fläche					
Untypische Vegetationsaspekte;	günstig	mittel	ungünstig		A
untypische Baumarten; Deckung %	< 5%	5-10%	11-30%		B
Verdichtungszeiger; Deckung %	< 5%	> 5% Teilf.	> 5% fläch.		A
Nitrophyten; Deckung %	< 5%	> 5% Teilf.	> 5% fläch.		B
Neophyten / Gartenpflanzen;	< 5%	> 5% Teilf.	> 5% fläch.		A
Deckung %					
Lichtzeiger; Deckung %	< 5%	> 5% Teilf.	> 5% fläch.		A
untyp. Arten (ohne Bäume);	< 10%	10-25%	> 25%		A
Deckung %					
Verbiss, Schäle; Einfluss auf die	keine	verj.hemmen	verj.gefährde		B
Verjüngung des Bestandes		d	nd		
Nutzungen;	günstig	mittel	ungünstig		B
Tritt / Zerschneidung;	keine	gering	stark		B
Müllablagerungen;	keine	gering	stark		B
hörbarer, dauerh. Lärm;	kein	deutl.	stark		B
Arteninventar					C

Zeigerwerte der Pflanzenartenliste (Auswertung)

Standort	Belichtung	schattig bis halbschattig	3,9
Boden	Feuchte	frisch und mäßig frisch	5
	Stickstoff (N)	mäßig stickstoffarm	5,4
	Reaktion	sauer	2,7
Vegetation	Mahdverträglichkeit	schnittempfindlich (nur Herbstschnitt vertragend)	2,5
Zeigerwerte	Futterwert	sehr geringwertiges Futter	1,5
	Wechselfeuchteanzeiger		0
	Giftpflanzen		0
	Überschw.anzeiger		0

Pflanzenartenliste

Gruppe / Pflanzenart	MS	M	W	Vs	St	PA	Ph	Sz	VS	V	G	cf	§	Rote Liste			
														HH	ND	SH	D
Tracheobionta (Gefäßpflanzen)																	
Acer pseudoplatanus (Berg-Ahorn)	9	w		S													
Betula pendula (Hänge-Birke)	9	w		B1													
Deschampsia flexuosa (Draht-Schmiele)	9	w		K1													
Fagus sylvatica (Rotbuche)	9	w		K1													
Fagus sylvatica (Rotbuche)	9	7		B1													
Fagus sylvatica (Rotbuche)	9	z		S													
Impatiens parviflora (Kleinblütiges Springkraut)	9	z		K1													
Picea abies (Gemeine Fichte)	9	w		B1													
Pinus sylvestris (Wald-Kiefer)	9	1		B1													
Quercus petraea (Trauben-Eiche)	9	1		B1													

Erhebungsbogen

B

Projekt	Biotopkartierung Hamburg	Interne Nr.	11697
		DK5 DK5-GK	5822 5824
Handlungsbedarf	Nein	DK5 - Name	Neugrabener Heide
Bearbeitung	ENS	Biotop-Nr. alt	53 54
Räumliche Abbildung	Fläche	Kartierung	13.08.2008
Anzahl Abschnitte	1	Fläche / Länge [m²/m]	5444,8809
		Breite (lineare Abb.) [m]	

Pflanzenartenliste

Gruppe / Pflanzenart	MS	M	W	Vs	St	PA	Ph	Sz	VS	V	G	cf	Rote Liste						
													§	HH	ND	SH	D		
Rubus fruticosus agg. (Artengruppe Echte Brombeere)	9	w		K1	-														
Sorbus aucuparia (Eberesche)	9	w		S	-														
Vaccinium myrtillus (Gewöhnliche Heidelbeere)	9	w		K1															
Anzahl Rote Liste Arten																			
Anzahl Arten													11						

MS: Mengensystem; M: Mengenangabe, W: Bewertung der Art (FFH-Monitoring), Vs: Vegetationsschicht, St: Status, PA: Autor Phänologie; Ph: Phänologie, Sz: Soziabilität, VS: Vitalitätssystem; V: Vitalität, G: Geschlecht, cf: unsichere Bestimmung, §: Schutz nach BNatSchG, HH: Rote Liste Hamburg, Nds: Rote Liste Niedersachsen, SH: Rote Liste Schleswig-Holstein, D: Rote Liste Deutschland