

Erhebungsbogen

B

Projekt	Biotopkartierung Hamburg	Interne Nr.	11633
		DK5 DK5-GK	5822 5824
Handlungsbedarf	Nein	DK5 - Name	Neugrabener Heide
Bearbeitung	ENS	Biotop-Nr. alt	52 53
Räumliche Abbildung	Fläche	Kartierung	13.08.2008
Anzahl Abschnitte	1	Fläche / Länge [m²/m]	35874,8616
		Breite (lineare Abb.) [m]	

Gesetzlicher Schutz	_ kein gesetzl. Schutz kein gesetzlich geschütztes Biotop	Schutz nur teilweise	Nein
----------------------------	------------------------------------------------------------------	-----------------------------	-------------

Gesamtbewertung	5	Noch wertvoll, gut entwicklungsfähig
– Alter	7	Biotop hohen Alters, 100 bis 200 Jahre
– Belastungsgrad	3	Flächenhafte starke Belastung
– Ökolog. Funktion	5	Bedeutung in einem Biotopkomplex, für den lokalen Biotopverbund oder als Puffer
– Seltenheit	5	Seltener Biotoptyp, floristisch stark verarmt, ohne seltener Pflges. od. verbr. artenreicher Biotoptyp

Bestandsbeschreibung

Aufnahmebogen aufgrund der Lage im NSG und der Kartierung im Jahr 2000.
 Alter Kiefernforst mit, vor allem im Osten, Beimischung von alten Buchen und Traubeneichen mit BHD > 0,5 m und bereichsweise nachwachsender Strauchschicht aus Birken, Vogelbeeren, Ahorne und Buchen. Die Krautschicht ist in weiten Teilen durch eine starke Tritt- und Fahrbelastung und Beschattung fehlend und nährstoffbelastet. Häufige Arten sind Brombeere, Springkraut, stellenweise auch Giersch. Die Trittbelastung kommt durch die Nutzung der angrenzenden Schule und durch die Zufahrten zu den Grundstücken am August-Schierke-Weg.

Vorkommen an Biotoptypen

1	TF	Typ	HF	F.Anteil
2	BTYP	Biotoptyp		- gesetzl. Grundl.
3	Zusatz	Zusatz zum Biotoptypen		
4	LRT	Lebensraumtyp		
1	1		Ja	100 %
2	WZK	Kiefernforst (2000)		
3	3	starkes Baumholz, Brusthöhdurchmesser 50 - < 70 cm (3)		

Räumliche Lage

Lagebeschreibung	Nördlich der Rudolf-Steiner-Schule		
Nachbarnutzung/en	Schule, Wohnen		
Rechtswert (X)	559004	Hochwert (Y)	5923988
Bezirk	Harburg	Naturraum	Harburger Berge (640.00)
Stadtteil (OT-Nr.)	Hausbruch (714)	Gemarkung	Neugraben (707)
Digitaler Grünplan	<input type="checkbox"/> Hafengesamtgebiet	<input type="checkbox"/> Ramsargebiet	<input type="checkbox"/> EG-Vogelschutzgeb.
Ausgleichsflächen	<input checked="" type="checkbox"/> Biosphärenreservat	<input type="checkbox"/> Nationalpark	<input type="checkbox"/>
NSG / ND / LSG			
FFH-GEBIET			
Wasserschutzgebiet	Süderelbmarsch/Harburger Berge [3 / Anteil: 100%]		

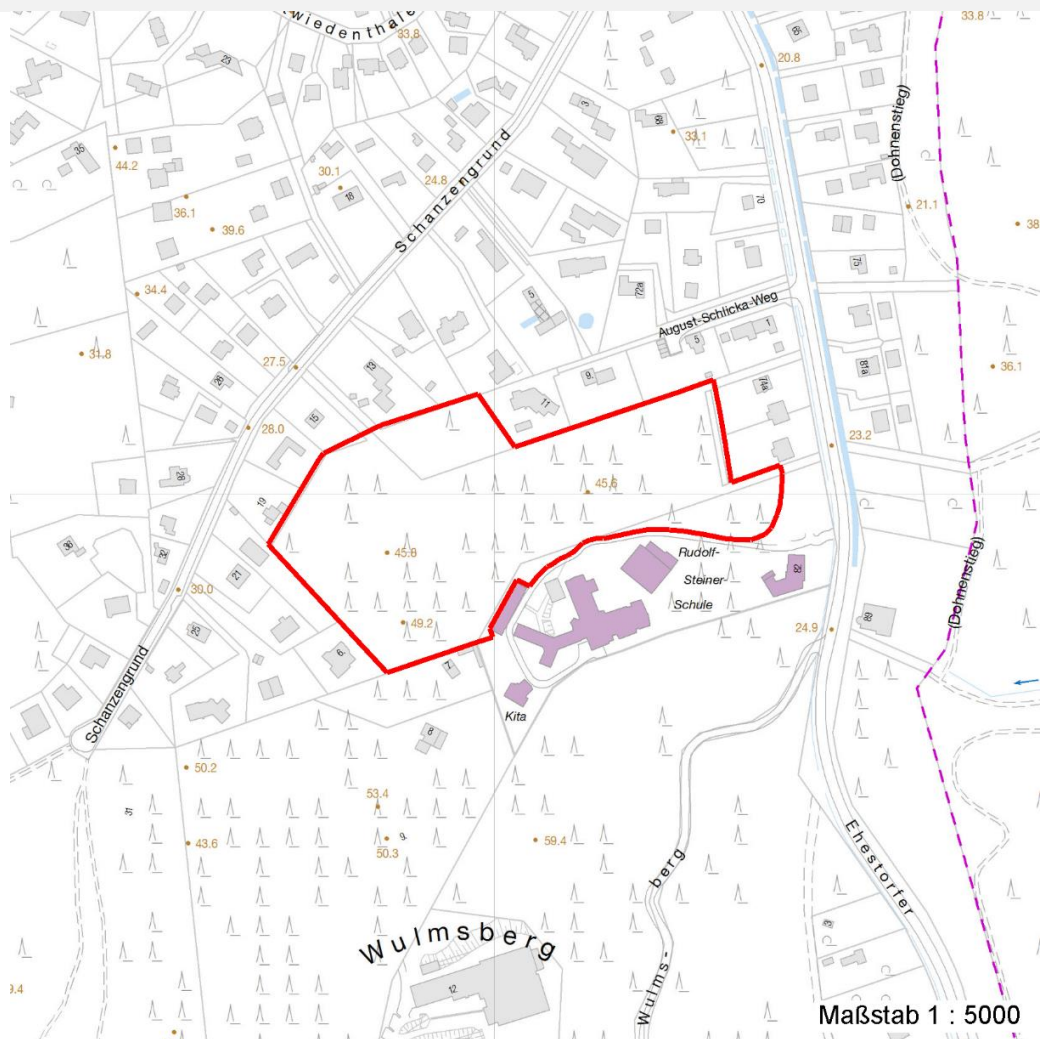
Erhebungsbogen

B

Projekt	Biotopkartierung Hamburg	Interne Nr.	11633
		DK5 DK5-GK	5822 5824
		DK5 - Name	Neugrabener Heide
Handlungsbedarf	Nein	Biotop-Nr. alt	52 53
Bearbeitung	ENS	Kartierung	13.08.2008
Räumliche Abbildung	Fläche	Fläche / Länge [m²/m]	35874,8616
Anzahl Abschnitte	1	Breite (lineare Abb.) [m]	

Räumliche Lage

Karte



Weitere Erhebungsbögen

Interne Nr.	Interne Nr. Zuordnung	DK5	Biotop-Nr.	Kartierung	Zuordnung	DK5 (GK)	Biotop-Nr. (alt)
11633	11632	5822	52	10.08.2000	K	5824	53
11633	107766	5822	1045	10.08.2016	N	5824	53

Zuordnung: N = nachfolgende Kartierung, K = weitere Kartierungen (zeitlich vorher oder nachher)

Foto

Interne Nr.	Index	Dateiname	Aufnahmerichtung
13547	0	5822_52_130808_1.JPG	N

Weitere Angaben

Merkmal	Wert
Auswertung	
Gefährdung / Einflüsse	Trittschäden

Erhebungsbogen

B

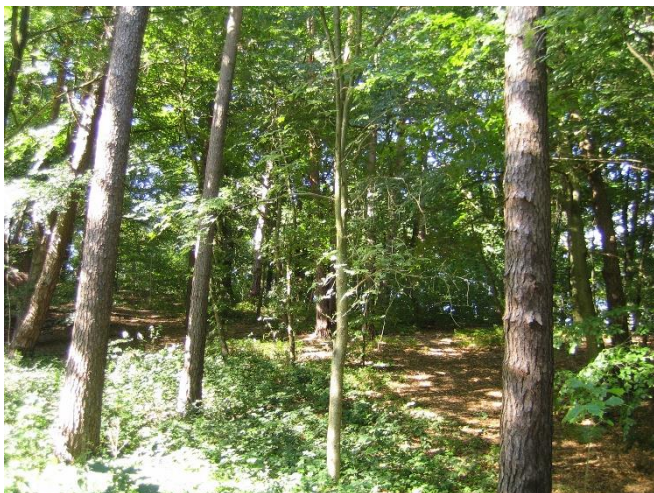
Projekt	Biotopkartierung Hamburg	Interne Nr.	11633
		DK5 DK5-GK	5822 5824
Handlungsbedarf	Nein	DK5 - Name	Neugrabener Heide
Bearbeitung	ENS	Biotop-Nr. alt	52 53
Räumliche Abbildung	Fläche	Kartierung	13.08.2008
Anzahl Abschnitte	1	Fläche / Länge [m²/m]	35874,8616
		Breite (lineare Abb.) [m]	

Weitere Angaben

Merkmal	Wert
Wertgesichtspunkte	Bedeutung für das Naturerleben
Ziele der Entwicklung	Wertvoller Altbaumbestand
Maßnahmen	Naturnaher Laubwald
	Erhalt des Biotops in der gegenwärtigen Ausprägung - 1.4

Foto

Fotodatei	5822_52_130808_1.JPG	Fotodatei
Bildbeschreibung		Bildbeschreibung
Aufnahmerichtung	N	Aufnahmerichtung



Teilflächenbeschreibung

Teilflächentyp		Teilflächen-Nr.	1
Biotoptyp	Kiefernforst (2000)	Biotoptyp	WZK
- Zusatz	starkes Baumholz, Brusthöhendurchmesser 50 - < 70 cm (3)	- gesetzl. Grundl.	
FFH-LRT		FFH-LRT	
Beschreibung		Entw.potential LRT	
		Hauptfläche	Ja
		Flächenanteil	100 %
		FFH-Unters.Fläche	Nein
		Saatgutfläche	Nein

Erhebungsbogen

B

Projekt	Biotopkartierung Hamburg		Interne Nr.	11633	
			DK5 DK5-GK	5822	5824
Handlungsbedarf	Nein		DK5 - Name	Neugrabener Heide	
Bearbeitung	ENS	Kopie	Biotop-Nr. alt	52	53
Räumliche Abbildung	Fläche	Nein	Kartierung	13.08.2008	
Anzahl Abschnitte	1		Fläche / Länge [m²/m]	35874,8616	
			Breite (lineare Abb.) [m]		

Weitere Angaben

Merkmal	Wert
Boden	
Feuchte	5 - frisch und mäßig frisch
Reaktion	5 - mäßig sauer
Stickstoffgehalt	7 - stickstoffreich
Standort, Relief	
Relief	von Osten auf ein Plateau ansteigend
Neigung - Gelände	N3 - mittel geneigt (9-18 %)
Ausrichtung	V - Verschiedene
Belichtung	5 - halbschattig
Luft	keine Besonderheiten
Zusätze - Btyp	4 - sehr starkes Baumholz, Brusthöhendurchmesser über 80 cm
Veg. - Deckg./Ant.	
Gesamt	80 %
1. Baumschicht	80 %
2. Baumschicht	20 %
Strauchschicht	50 %
1. Krautschicht	50 %
Moosschicht	5 %
Veg. - Höhe	
Gesamt, durchschn.	20.00 m

Zeigerwerte der Pflanzenartenliste (Auswertung)

Standort	Belichtung	halbsonnig bis halbschattig	6,4
Boden	Feuchte	frisch und mäßig frisch	5,2
	Stickstoff (N)	stickstoffreich	6,7
	Reaktion	mäßig sauer	4,9
Vegetation	Mahdverträglichkeit	mäßig schnittverträglich (erster Schnitt nicht vor 1. Juli)	5,2
Zeigerwerte	Futterwert	geringwertiges Futter	2,9
	Wechselfeuchteanzeiger		0
	Giftpflanzen		0
	Überschw.anzeiger		0

Pflanzenartenliste

Gruppe / Pflanzenart	MS	M	W	Vs	St	PA	Ph	Sz	VS	V	G	cf	Rote Liste					
													§	HH	ND	SH	D	
Tracheobionta (Gefäßpflanzen)																		
Acer platanoides (Spitz-Ahorn)	7	w		S	-													
Acer pseudoplatanus (Berg-Ahorn)	7	w		K1	-													
Aegopodium podagraria (Giersch)	7	l		K1	-													
Agrostis capillaris (Rotes Straußgras)	7	w		K1														
Betula pendula (Hänge-Birke)	7	z		B2	-													
Betula pendula (Hänge-Birke)	7	z		K1														
Betula pendula (Hänge-Birke)	7	z		S	-													
Deschampsia flexuosa (Draht-Schmieele)	7	w		K1														
Epilobium angustifolium (Schmalblättriges Weidenröschen)	7	w		K1														

Erhebungsbogen

B

Projekt	Biotopkartierung Hamburg		Interne Nr.	11633	
			DK5 DK5-GK	5822	5824
Handlungsbedarf	Nein		DK5 - Name	Neugrabener Heide	
Bearbeitung	ENS	Kopie	Biotop-Nr. alt	52	53
Räumliche Abbildung	Fläche		Kartierung	13.08.2008	
Anzahl Abschnitte	1		Fläche / Länge [m²/m]	35874,8616	
			Breite (lineare Abb.) [m]		

Pflanzenartenliste

Gruppe / Pflanzenart	MS	M	W	Vs	St	PA	Ph	Sz	VS	V	G	cf	§	Rote Liste			
														HH	ND	SH	D
Fagus sylvatica (Rotbuche)	7	z		B1													
Fagus sylvatica (Rotbuche)	7	z		S													
Galeobdolon argentatum (Garten Goldnessel)	7	w		K1	-												
Geum urbanum (Echte Nelkenwurz)	7	w		K1	-												
Impatiens parviflora (Kleinblütiges Springkraut)	7	z		K1													
Pinus sylvestris (Wald-Kiefer)	7	d		B1													
Quercus petraea (Trauben-Eiche)	7	z		B1													
Quercus rubra (Rot-Eiche)	7	w		B1													
Quercus rubra (Rot-Eiche)	7	w		S													
Rubus fruticosus agg. (Artengruppe Echte Brombeere)	7	h		K1													
Sorbus aucuparia (Eberesche)	7	h		S													
Vaccinium myrtillus (Gewöhnliche Heidelbeere)	7	w		K1													
Anzahl Rote Liste Arten																	
Anzahl Arten														17			

MS: Mengensystem; M: Mengenangabe, W: Bewertung der Art (FFH-Monitoring), Vs: Vegetationsschicht, St: Status, PA: Autor Phänologie; Ph: Phänologie, Sz: Soziabilität, VS: Vitalitätssystem; V: Vitalität, G: Geschlecht, cf: unsichere Bestimmung, §: Schutz nach BNatSchG, HH: Rote Liste Hamburg, Nds: Rote Liste Niedersachsen, SH: Rote Liste Schleswig-Holstein, D: Rote Liste Deutschland