

Erhebungsbogen

B

Projekt	Biotopkartierung Hamburg, Datenbestand aus FoxPro	Interne Nr.	11611
		DK5 DK5-GK	5822 5824
Handlungsbedarf	Ja	DK5 - Name	Neugrabener Heide
Bearbeitung	HET	Biotop-Nr. alt	4 3
Räumliche Abbildung	Fläche	Kartierung	15.06.1985
Anzahl Abschnitte	9	Fläche / Länge [m²/m]	80083,2426
		Breite (lineare Abb.) [m]	

Gesetzlicher Schutz	_ kein gesetzl. Schutz kein gesetzlich geschütztes Biotop	Schutz nur teilweise	Nein
----------------------------	--	-----------------------------	-------------

Gesamtbewertung	0 keine Angabe
------------------------	----------------

- Alter
- Belastungsgrad
- Ökolog. Funktion
- Seltenheit

Bestandsbeschreibung

Mehrere, z.T. großflächige, meist auf Hügelkuppen gelegene, zu bodensauren Birken-Eichenwäldern WLE ausgewachsene Kratts aus vorherrschenden, überwiegend mehrstämmigen Hängebirken und Trauben-Eichen, die einen hohen Stangenholzanteil aufweisen. Zuweilen eingestreute Rot-Buchen und alte Kiefern. Strauchschicht aus locker nachwachsenden Vogelbeeren, selten Faulbaum, Zitter-Pappel, häufig Eichenkeimlinge. Auf dem Boden wachsen je nach den Lichtverhältnissen z.T. dichte Blaubeerbestände, außerdem Draht-Schmiele, Wiesen-Wachtelweizen, Farne, bisweilen ohne Vegetation. Lebensraum mehrerer Vogelarten.

Wertstufe: 7

Spezielle Nutzungen: Ehemalige Niederwaldnutzung

Nutzungsintensität: verwildert

Vorkommende Pflanzengesellschaften: Keine Angabe

Vorkommen an Biotoptypen

1	TF	Typ	HF	F.Anteil
2	BTYP	Biotoptyp		- gesetzl. Grundl.
3	Zusatz	Zusatz zum Biotoptypen		
4	LRT	Lebensraumtyp		
1	1		Ja	100 %
2	WQ	Bodensaurer Eichen-Mischwald (2000)		
4	kein LRT	kein Lebensraumtyp nach FFH-Richtlinie		
1	2			0 %
2	XXX	Zuordnung eines Biotoptyps fehlt! (2000)		

Räumliche Lage

Lagebeschreibung	Neugrabener Heide, östlich vom EhestorferHeuweg		
Nachbarnutzung/en			
Rechtswert (X)	557946	Hochwert (Y)	5923809
Bezirk	Harburg	Naturraum	Harburger Berge (640.00)
Stadtteil (OT-Nr.)	Hausbruch (714)	Gemarkung	Neugraben (707)
Digitaler Grünplan	<input type="checkbox"/> Hafengesamtgebiet	<input type="checkbox"/> Ramsargebiet	<input type="checkbox"/> EG-Vogelschutzgeb.
Ausgleichsflächen NSG / ND / LSG	<input type="checkbox"/> Biosphärenreservat	<input type="checkbox"/> Nationalpark	<input type="checkbox"/>
FFH-GEBIET	LSG Fischbek, Neugraben [HH-2011 / Anteil: < 1%], LSG Vahrendorf Forst (Haake), Heimfeld, Eissendorf und Marmstorf [HH-2039 / Anteil: 3%], NSG Fischbeker Heide [HH-701 / Anteil: 97%] Fischbeker Heide [DE 2525-301 / Anteil: 97%]		

Erhebungsbogen

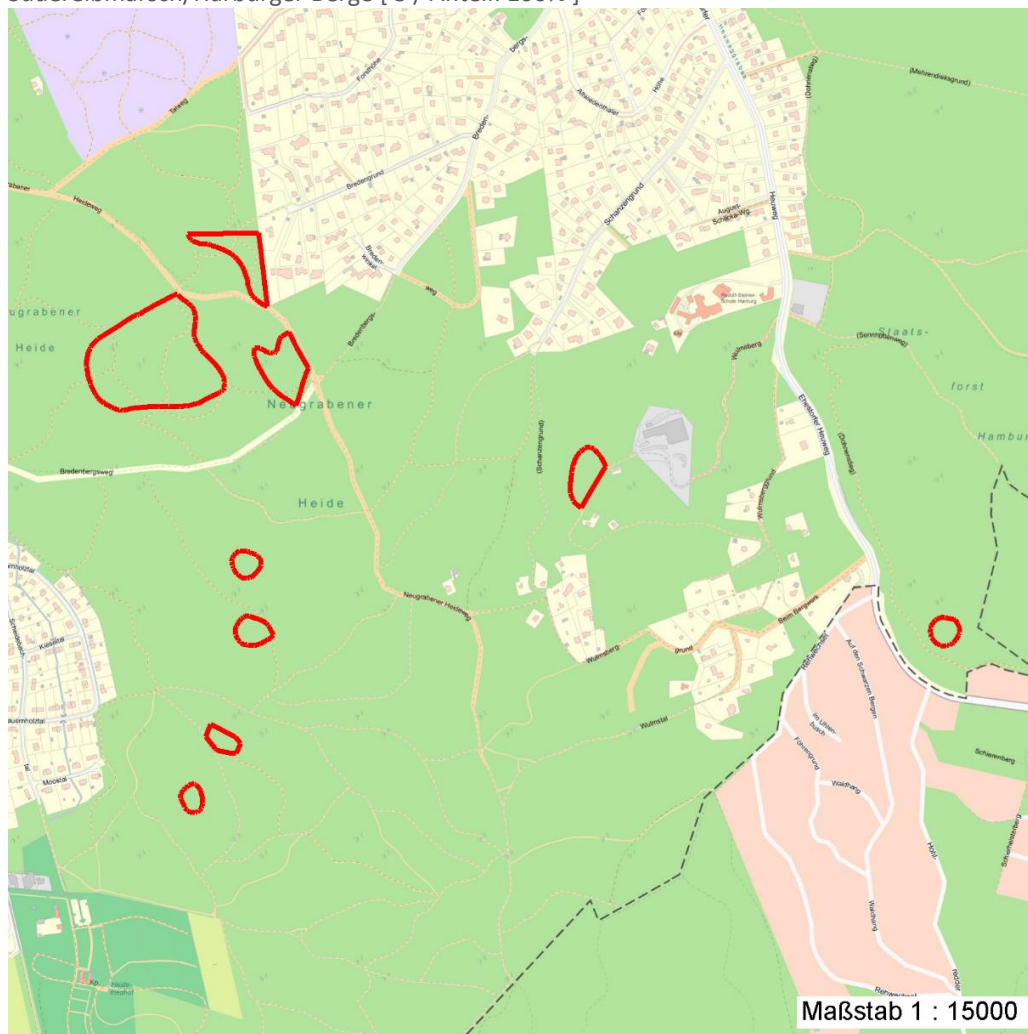
B

Projekt	Biotopkartierung Hamburg, Datenbestand aus FoxPro	Interne Nr.	11611
		DK5 DK5-GK	5822 5824
		DK5 - Name	Neugrabener Heide
Handlungsbedarf	Ja	Biotop-Nr. alt	4 3
Bearbeitung	HET	Kartierung	15.06.1985
Räumliche Abbildung	Fläche	Fläche / Länge [m²/m]	80083,2426
Anzahl Abschnitte	9	Breite (lineare Abb.) [m]	

Räumliche Lage

Wasserschutzgebiet
Karte

Süderelbmarsch/Harburger Berge [3 / Anteil: 100%]



Weitere Erhebungsbögen

Interne Nr.	Interne Nr. Zuordnung	DK5	Biotop-Nr.	Kartierung	Zuordnung	DK5 (GK)	Biotop-Nr. (alt)
11611	7672	5622	174	08.08.2000	N	5824	41
11611	11578	5822	39	08.08.2000	N	5824	39
11611	11673	5822	40	08.08.2000	N	5824	40
11611	11719	5822	44	09.08.2000	N	5824	45
11611	11662	5822	45	09.08.2000	N	5824	46
11611	11699	5822	55	10.08.2000	N	5824	56
11611	11729	5822	59	10.08.2000	N	5824	60
11611	11782	5824	26	18.07.2000	N	5826	27
11611	11861	5824	27	18.07.2000	N	5826	28

Zuordnung: N = nachfolgende Kartierung, K = weitere Kartierungen (zeitlich vorher oder nachher)

Erhebungsbogen

B

Projekt	Biotopkartierung Hamburg, Datenbestand aus FoxPro	Interne Nr.	11611
Handlungsbedarf	Ja	DK5 DK5-GK	5822 5824
Bearbeitung	HET	DK5 - Name	Neugrabener Heide
Räumliche Abbildung	Fläche	Biotop-Nr. alt	4 3
Anzahl Abschnitte	9	Kartierung	15.06.1985
		Fläche / Länge [m²/m]	80083,2426
		Breite (lineare Abb.) [m]	

Weitere Angaben

Merkmal	Wert
Auswertung	
Gefährdung / Einflüsse	Aufgabe der regelmäßigen Bewirtschaftungsweise Wegen Aufgabe der regelmäßigen Bewirtschaftung Verlust der charakteristischen Struktur, Artenverarmung Biotische Verarmung
Wertgesichtspunkte	Nieder- bzw. Krattwald Reste von kulturhistorisch typischen Strukturen Vorkommen seltener Arten Dominanz von Laubgehölzen Naturverjüngung
Maßnahmen	Relikt einer früher verbreiteten, bäuerlichen Waldnutzung Wiederaufnahme der Niederwaldnutzung Erhalt des Biotops in der gegenwärtigen Ausprägung - 1.4

Teilflächenbeschreibung

Teilflächentyp		Teilflächen-Nr.	1
Biotoptyp	Bodensaurer Eichen-Mischwald (2000)	Biotoptyp	WQ
- Zusatz		- gesetzl. Grundl.	
FFH-LRT	kein Lebensraumtyp nach FFH-Richtlinie	FFH-LRT	kein LRT
Beschreibung		Entw.potential LRT	
Standort: Substrat: Erde, Sand (natürlich)		Hauptfläche	Ja
		Flächenanteil	100 %
		FFH-Unters.Fläche	Nein
		Saatgutfläche	Nein

Weitere Angaben

Merkmal	Wert
Boden	
Feuchte	3 - trocken
Standort, Relief	
Relief	Hang, uneben
Luft	keine Besonderheiten
Veg. - Deckg./Ant.	
1. Baumschicht	90 %
Strauchschicht	30 %
1. Krautschicht	50 %
Mooschicht	10 %

Erhebungsbogen

B

Projekt	Biotopkartierung Hamburg, Datenbestand aus FoxPro	Interne Nr. DK5 DK5-GK DK5 - Name	11611 5822 5824 Neugrabener Heide
Handlungsbedarf	Ja	Biotop-Nr. alt	4 3
Bearbeitung	HET	Kopie	Nein
Räumliche Abbildung	Fläche	Kartierung	15.06.1985
Anzahl Abschnitte	9	Fläche / Länge [m²/m]	80083,2426
		Breite (lineare Abb.) [m]	

Zeigerwerte der Pflanzenartenliste (Auswertung)

Standort	Belichtung	halbsonnig bis halbschattig	5,9
Boden	Feuchte	frisch und mäßig frisch	5,2
	Stickstoff (N)	stickstoffarm	3,3
	Reaktion	sauer	2,6
Vegetation	Mahdverträglichkeit	nicht völlig schnittunverträglich aber sehr schnittempfindlich	2,4
Zeigerwerte	Futterwert	fast wertloses Futter	1,3
	Wechselfeuchteanzeiger		2
	Giftpflanzen		2
	Überschw.anzeiger		0

Pflanzenartenliste

Gruppe / Pflanzenart	MS	M	W	Vs	St	PA	Ph	Sz	VS	V	G	cf	§	Rote Liste			
														HH	ND	SH	D
Tracheobionta (Gefäßpflanzen)																	
Betula pendula (Hänge-Birke)	7	h		-													
Calluna vulgaris (Besenheide)	7	X		-										3	V		
Convallaria majalis (Maiglöckchen)	7	X		-													
Deschampsia flexuosa (Draht-Schmiele)	7	X		-													
Digitalis purpurea (Roter Fingerhut)	7	X		-													
Dryopteris carthusiana (Dorniger Wurmfarne)	7	X		-													
Dryopteris carthusiana agg. (Artengruppe Dorniger Wurmfarne)	7	X		-													
Fagus sylvatica (Rotbuche)	7	X		-													
Frangula alnus (Faulbaum)	7	X		-													
Galeobdolon luteum (Echte Goldnessel)	7	X		-										V			
Ilex aquifolium (Stechpalme)	7	X		-										b			
Impatiens parviflora (Kleinblütiges Springkraut)	7	X		-													
Maianthemum bifolium (Zweiblättrige Schattenblume)	7	X		-													
Melampyrum pratense (Wiesen-Wachtelweizen)	7	X		-										2	V		
Molinia caerulea (Blaues Pfeifengras)	7	X		-													
Pinus sylvestris (Wald-Kiefer)	7	X		-													
Poa trivialis (Gewöhnliches Rispengras)	7	X		-													
Populus tremula (Zitter-Pappel)	7	X		-													
Pteridium aquilinum (Adlerfarn)	7	X		-													
Quercus petraea (Trauben-Eiche)	7	h		-													
Sorbus aucuparia (Eberesche)	7	X		-													
Trientalis europaea (Siebenstern)	7	X		-													
Vaccinium myrtillus (Gewöhnliche Heidelbeere)	7	h		-													
Bryophyta (Moose)																	
Polytrichum spec. (Widertonmoos)	7	X		-													
														Anzahl Rote Liste Arten		3	2
														Anzahl Arten		24	

MS: Mengensystem; M: Mengenangabe, W: Bewertung der Art (FFH-Monitoring), Vs: Vegetationsschicht, St: Status, PA: Autor Phänologie; Ph: Phänologie, Sz: Soziabilität, VS: Vitalitätssystem; V: Vitalität, G: Geschlecht, cf: unsichere Bestimmung, §: Schutz nach BNatSchG, HH: Rote Liste Hamburg, ND: Rote Liste Niedersachsen, SH: Rote Liste Schleswig-Holstein, D: Rote Liste Deutschland

Erhebungsbogen

B

Projekt	Biotopkartierung Hamburg, Datenbestand aus FoxPro	Interne Nr.	11611
		DK5 DK5-GK	5822 5824
Handlungsbedarf	Ja	DK5 - Name	Neugrabener Heide
Bearbeitung	HET	Biotop-Nr. alt	4 3
Räumliche Abbildung	Fläche	Kartierung	15.06.1985
Anzahl Abschnitte	9	Fläche / Länge [m²/m]	80083,2426
		Breite (lineare Abb.) [m]	

Teilflächenbeschreibung

Teilflächentyp		Teilflächen-Nr.	2
Biotoptyp	Zuordnung eines Biotoptyps fehlt! (2000)	Biotoptyp	XXX
- Zusatz		- gesetzl. Grundl.	
FFH-LRT		FFH-LRT	
Beschreibung		Entw.potential LRT	
		Hauptfläche	
		Flächenanteil	0 %
		FFH-Unters.Fläche	Nein
		Saatgutfläche	Nein

Weitere Angaben

Merkmal	Wert
Standort, Relief	
Luft	keine Besonderheiten