

# Erhebungsbogen

**B**

<b>Projekt</b>	Biotopkartierung Hamburg	<b>Interne Nr.</b>	11721
		<b>DK5   DK5-GK</b>	<b>5822</b> 5824
<b>Handlungsbedarf</b>	Nein	<b>DK5 - Name</b>	Neugrabener Heide
<b>Bearbeitung</b>	NET	<b>Biotop-Nr.   alt</b>	<b>43</b> 44
<b>Räumliche Abbildung</b>	Fläche	<b>Kartierung</b>	09.08.2000
<b>Anzahl Abschnitte</b>	1	<b>Fläche / Länge [m<sup>2</sup>/m]</b>	3567,3564
		<b>Breite (lineare Abb.) [m]</b>	

**Gesetzlicher Schutz**      **\_ kein gesetzl. Schutz kein gesetzlich geschütztes Biotop**      **Schutz nur teilweise**      **Nein**

<b>Gesamtbewertung</b>	6	Wertvoll
– <b>Alter</b>	5	Biotop mittleren Alters, 20 bis 50 Jahre
– <b>Belastungsgrad</b>	6	Flächenhaft geringe oder örtlich stärkere oder Vorbelastung mit deutlichem Einfluß
– <b>Ökolog. Funktion</b>	7	Sehr hohe Bedeutung in einem Biotopkomplex, für den lokalen Biotopverbund oder als Puffer
– <b>Seltenheit</b>	7	Seltener Biotoptyp, mit seltenen oder bedrohten Pflges., gesättigtes Artenspektrum, einige RL-Arten

## Bestandsbeschreibung

Feuchtes Faulbaumgebüsch in einem feuchten Talgrund mit wenigen Kiefern und Birken als Baumschicht. Es dominiert Faulbaum. Es kommen keine Weiden vor. In der Krautschicht wächst neben Blaubeere vor allem Pfeifengras, Drahtschmiele und Rasenschmiele.

Die Einstufung als Biotoptyp ist bei diesem ungewöhnlichen Standort schwierig. Die Fläche wurde als verarmter Sumpfstandort aufgefasst.

## Vorkommen an Biotoptypen

1	TF	Typ	HF	F.Anteil
2	BTYP	Biotoptyp		- gesetzl. Grundl.
3	Zusatz	Zusatz zum Biotoptypen		
4	LRT	Lebensraumtyp		
1	1		Ja	100 %
2	HSG	Weiden-Moor- und Sumpfgbüsch nährstoffarmer Standorte (2000)		
3	-	schlechte Ausprägung (strukturarm, gestört, fragmenthaft, arm an typischen Arten) (-)		
4	kein LRT	kein Lebensraumtyp nach FFH-Richtlinie		

## Räumliche Lage

<b>Lagebeschreibung</b>	Nordöstlich vom Friedhof		
<b>Nachbarnutzung/en</b>	Wald		
<b>Rechtswert (X)</b>	558102	<b>Hochwert (Y)</b>	5922988
<b>Bezirk</b>	Harburg	<b>Naturraum</b>	Harburger Berge (640.00)
<b>Stadtteil (OT-Nr.)</b>	Hausbruch (714)	<b>Gemarkung</b>	Neugraben (707)
<b>Digitaler Grünplan</b>	<input type="checkbox"/> <b>Hafengesamtgebiet</b>	<input type="checkbox"/> <b>Ramsargebiet</b>	<input type="checkbox"/> <b>EG-Vogelschutzgeb.</b>
<b>Ausgleichsflächen</b>	<input type="checkbox"/> <b>Biosphärenreservat</b>	<input type="checkbox"/> <b>Nationalpark</b>	<input type="checkbox"/>
<b>NSG / ND / LSG</b>	NSG Fischbeker Heide [ HH-701 / Anteil: 100% ]		
<b>FFH-GEBIET</b>	Fischbeker Heide [ DE 2525-301 / Anteil: 100% ]		
<b>Wasserschutzgebiet</b>	Süderelbmarsch/Harburger Berge [ 3 / Anteil: 100% ]		

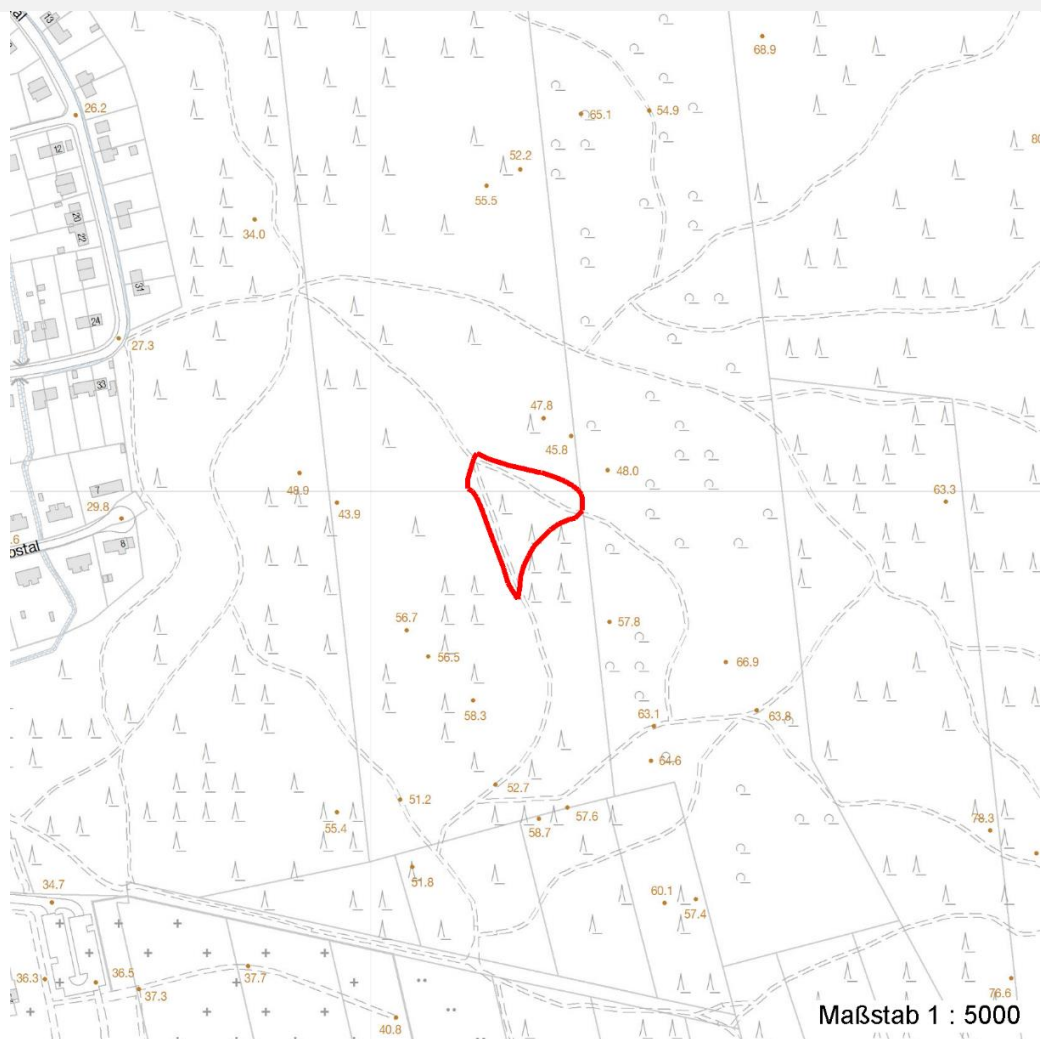
# Erhebungsbogen

**B**

<b>Projekt</b>	Biotopkartierung Hamburg	<b>Interne Nr.</b>	11721
		<b>DK5   DK5-GK</b>	<b>5822</b> 5824
		<b>DK5 - Name</b>	Neugrabener Heide
<b>Handlungsbedarf</b>	Nein	<b>Biotop-Nr.   alt</b>	<b>43</b> 44
<b>Bearbeitung</b>	NET	<b>Kartierung</b>	09.08.2000
<b>Räumliche Abbildung</b>	Fläche	<b>Fläche / Länge [m<sup>2</sup>/m]</b>	3567,3564
<b>Anzahl Abschnitte</b>	1	<b>Breite (lineare Abb.) [m]</b>	

## Räumliche Lage

Karte



## Weitere Erhebungsbögen

Interne Nr.	Interne Nr. Zuordnung	DK5	Biotop-Nr.	Kartierung	Zuordnung	DK5 (GK)	Biotop-Nr. (alt)
11721	11726	5822	43	28.07.2008	K	5824	44
11721	11576	5822	6	15.06.1985	<	5824	5

Zuordnung: N = nachfolgende Kartierung, K = weitere Kartierungen (zeitlich vorher oder nachher)

## Foto

Interne Nr.	Index	Dateiname	Aufnahmerichtung
44154	0	5822_43_090800_1.JPG	

## Weitere Angaben

Merkmal	Wert
<b>Auswertung</b>	
Gefährdung / Einflüsse	Keine

# Erhebungsbogen

**B**

<b>Projekt</b>	Biotopkartierung Hamburg	<b>Interne Nr.</b>	11721
		<b>DK5   DK5-GK</b>	<b>5822</b> 5824
<b>Handlungsbedarf</b>	Nein	<b>DK5 - Name</b>	Neugrabener Heide
<b>Bearbeitung</b>	NET	<b>Biotop-Nr.   alt</b>	<b>43</b> 44
<b>Räumliche Abbildung</b>	Fläche	<b>Kartierung</b>	09.08.2000
<b>Anzahl Abschnitte</b>	1	<b>Fläche / Länge [m<sup>2</sup>/m]</b>	3567,3564
		<b>Breite (lineare Abb.) [m]</b>	

## Weitere Angaben

Merkmal	Wert
Wertgesichtspunkte	Feuchtstandort in insgesamt trockenem Umfeld
Ziele der Entwicklung	Natürliche Sukzession zulassen
Maßnahmen	Natürliche Entwicklung (Sukzession) zulassen

## Foto

<b>Fotodatei</b>	5822_43_090800_1.JPG	<b>Fotodatei</b>
<b>Bildbeschreibung</b>	k.A.	<b>Bildbeschreibung</b>
<b>Aufnahmerichtung</b>		<b>Aufnahmerichtung</b>



## Teilflächenbeschreibung

<b>Teilflächentyp</b>		<b>Teilflächen-Nr.</b>	1
<b>Biotoptyp</b>	Weiden-Moor- und Sumpfbüsch nährstoffarmer Standorte (2000)	<b>Biotoptyp</b>	HSG
- <b>Zusatz</b>	schlechte Ausprägung (strukturarm, gestört, fragmenthaft, arm an typischen Arten) (-)	- <b>gesetzl. Grundl.</b>	
<b>FFH-LRT Beschreibung</b>	kein Lebensraumtyp nach FFH-Richtlinie	<b>FFH-LRT</b>	kein LRT
		<b>Entw.potential LRT</b>	
		<b>Hauptfläche</b>	Ja
		<b>Flächenanteil</b>	100 %
		<b>FFH-Unters.Fläche</b>	Nein
		<b>Saatgutfläche</b>	Nein

# Erhebungsbogen

**B**

<b>Projekt</b>	Biotopkartierung Hamburg	<b>Interne Nr.</b>	11721
		<b>DK5   DK5-GK</b>	<b>5822</b> 5824
<b>Handlungsbedarf</b>	Nein	<b>DK5 - Name</b>	Neugrabener Heide
<b>Bearbeitung</b>	NET	<b>Biotop-Nr.   alt</b>	<b>43</b> 44
<b>Räumliche Abbildung</b>	Fläche	<b>Kartierung</b>	09.08.2000
<b>Anzahl Abschnitte</b>	1	<b>Fläche / Länge [m²/m]</b>	3567,3564
		<b>Breite (lineare Abb.) [m]</b>	

## Weitere Angaben

Merkmal	Wert
<b>Boden</b>	
Feuchte	6 - mäßig feucht und wechselfeucht
<b>Standort, Relief</b>	
Relief	Talgrund
Neigung - Gelände	N2 - schwach geneigt (3,5-9 %)
Ausrichtung	NE - Nordost
Belichtung	7 - halbsonnig
Luft	windberuhigt
<b>Veg. - Deckg./Ant.</b>	
Gesamt	100 %
1. Baumschicht	20 %
Strauchschicht	60 %
1. Krautschicht	90 %
Moosschicht	20 %
<b>Veg. - Höhe</b>	
Gesamt, durchschn.	10.00 m

## Zeigerwerte der Pflanzenartenliste (Auswertung)

<b>Standort</b>	<b>Belichtung</b>	halbsonnig bis halbschattig	6,1
<b>Boden</b>	<b>Feuchte</b>	feucht	7,5
	<b>Stickstoff (N)</b>	stickstoffarm	2,9
	<b>Reaktion</b>	sauer	3,2
<b>Vegetation</b>	<b>Mahdverträglichkeit</b>	schnittempfindlich (nur Herbstschnitt vertragend)	2,5
<b>Zeigerwerte</b>	<b>Futterwert</b>	sehr geringwertiges Futter	2,4
	<b>Wechselfeuchteanzeiger</b>		2
	<b>Giftpflanzen</b>		0
	<b>Überschw.anzeiger</b>		0

## Pflanzenartenliste

Gruppe / Pflanzenart	MS	M	W	Vs	St	PA	Ph	Sz	VS	V	G	cf	Rote Liste					
													§	HH	ND	SH	D	
<b>Tracheobionta (Gefäßpflanzen)</b>																		
Betula pendula (Hänge-Birke)	7	w		B1														
Deschampsia cespitosa (Rasen-Schmiele)	7	z		K1														
Deschampsia flexuosa (Draht-Schmiele)	7	h		K1														
Dryopteris carthusiana agg. (Artengruppe Dorniger Wurmfarne)	7	w		K1														
Frangula alnus (Faulbaum)	7	d		S														
Juncus effusus (Flatter-Binse)	7	w		K1														
Moehringia trinervia (Dreinervige Nabelmiere)	7	w		K1														
Molinia caerulea (Blaues Pfeifengras)	7	h		K1														
Pinus sylvestris (Wald-Kiefer)	7	z		B1														
Quercus petraea (Trauben-Eiche)	7	w		S														
Rubus fruticosus agg. (Artengruppe Echte Brombeere)	7	w		K1														
Rubus idaeus (Himbeere)	7	w		K1														

# Erhebungsbogen

**B**

<b>Projekt</b>	Biotopkartierung Hamburg		<b>Interne Nr.</b>	11721	
			<b>DK5   DK5-GK</b>	<b>5822</b>	5824
<b>Handlungsbedarf</b>	Nein		<b>DK5 - Name</b>	Neugrabener Heide	
<b>Bearbeitung</b>	NET	<b>Kopie</b>	<b>Biotop-Nr.   alt</b>	<b>43</b>	44
<b>Räumliche Abbildung</b>	Fläche		<b>Kartierung</b>	09.08.2000	
<b>Anzahl Abschnitte</b>	1		<b>Fläche / Länge [m<sup>2</sup>/m]</b>	3567,3564	
			<b>Breite (lineare Abb.) [m]</b>		

## Pflanzenartenliste

Gruppe / Pflanzenart	MS	M	W	Vs	St	PA	Ph	Sz	VS	V	G	cf	§	Rote Liste			
														HH	ND	SH	D
Rumex acetosella (Kleiner Sauerampfer)	7	w		K1													
Sorbus aucuparia (Eberesche)	7	w		S													
Trientalis europaea (Siebenstern)	7	w		K1													
Urtica dioica (Große Brennessel)	7	w		K1													
Vaccinium myrtillus (Gewöhnliche Heidelbeere)	7	h		K1													
<b>Anzahl Rote Liste Arten</b>																	
<b>Anzahl Arten</b>													17				

MS: Mengensystem; M: Mengenangabe, W: Bewertung der Art (FFH-Monitoring), Vs: Vegetationsschicht, St: Status, PA: Autor Phänologie; Ph: Phänologie, Sz: Soziabilität, VS: Vitalitätssystem; V: Vitalität, G: Geschlecht, cf: unsichere Bestimmung, §: Schutz nach BNatSchG, HH: Rote Liste Hamburg, Nds: Rote Liste Niedersachsen, SH: Rote Liste Schleswig-Holstein, D: Rote Liste Deutschland