

Erhebungsbogen

B

Projekt	Biotopkartierung Hamburg	Interne Nr.	11608
		DK5 DK5-GK	5822 5824
Handlungsbedarf	Nein	DK5 - Name	Neugrabener Heide
Bearbeitung	ENS	Biotop-Nr. alt	41 42
Räumliche Abbildung	Fläche	Kartierung	13.08.2008
Anzahl Abschnitte	1	Fläche / Länge [m²/m]	48120,3857
		Breite (lineare Abb.) [m]	

Gesetzlicher Schutz **_ kein gesetzl. Schutz kein gesetzlich geschütztes Biotop** **Schutz nur teilweise** **Nein**

Gesamtbewertung	6 Wertvoll
– Alter	5 Biotop mittleren Alters, 20 bis 50 Jahre
– Belastungsgrad	3 Flächenhafte starke Belastung
– Ökolog. Funktion	4 Isolierter Lebensraum, keine oder nur geringe Bedeutung für Nachbarflächen
– Seltenheit	4 Verbr. Biotoptyp ohne biotoptypische Artenvielfalt, Ubiquisten

Bestandsbeschreibung

Strukturreicher Kiefernforst bzw. -wald mit Beimischung von Birken, Eichen und Buchen, oft als 2. Baumschicht und einer meist dichten Strauchschicht aus Vogelbeere, Traubeneiche und Später Traubenkirsche. Die Krautschicht ist ausgesprochen üppig, artenreich und teilweise durch Kompostablagerungen gestört. Es dominieren Drahtschmiele und Blaubeere als Vertreter der naturnahen bodensauren Laubwälder neben Brennnessel, Springkraut und Himbeere als Störungszeiger. Am Bredenbergsweg ein kleiner Pionierwald mit dominanter Zitterpappel (Stammstärke unter 1) und Honiggras.

Die Fläche ragt über das NSG hinaus.

Vorkommen an Biotoptypen

1	TF	Typ	HF	F.Anteil
2	BTYP	Biotoptyp	- gesetzl. Grundl.	
3	Zusatz	Zusatz zum Biotoptypen		
4	LRT	Lebensraumtyp		
1	1		Ja	95 %
2	WNK	Kiefernwald, naturnah, auf trocken-mageren Standorten (2000)		
3	3	starkes Baumholz, Brusthöhendurchmesser 50 - < 70 cm (3)		
1	2			5 %
2	WPB	Birken- und Espen-Pionier- oder Vorwald (2000)		

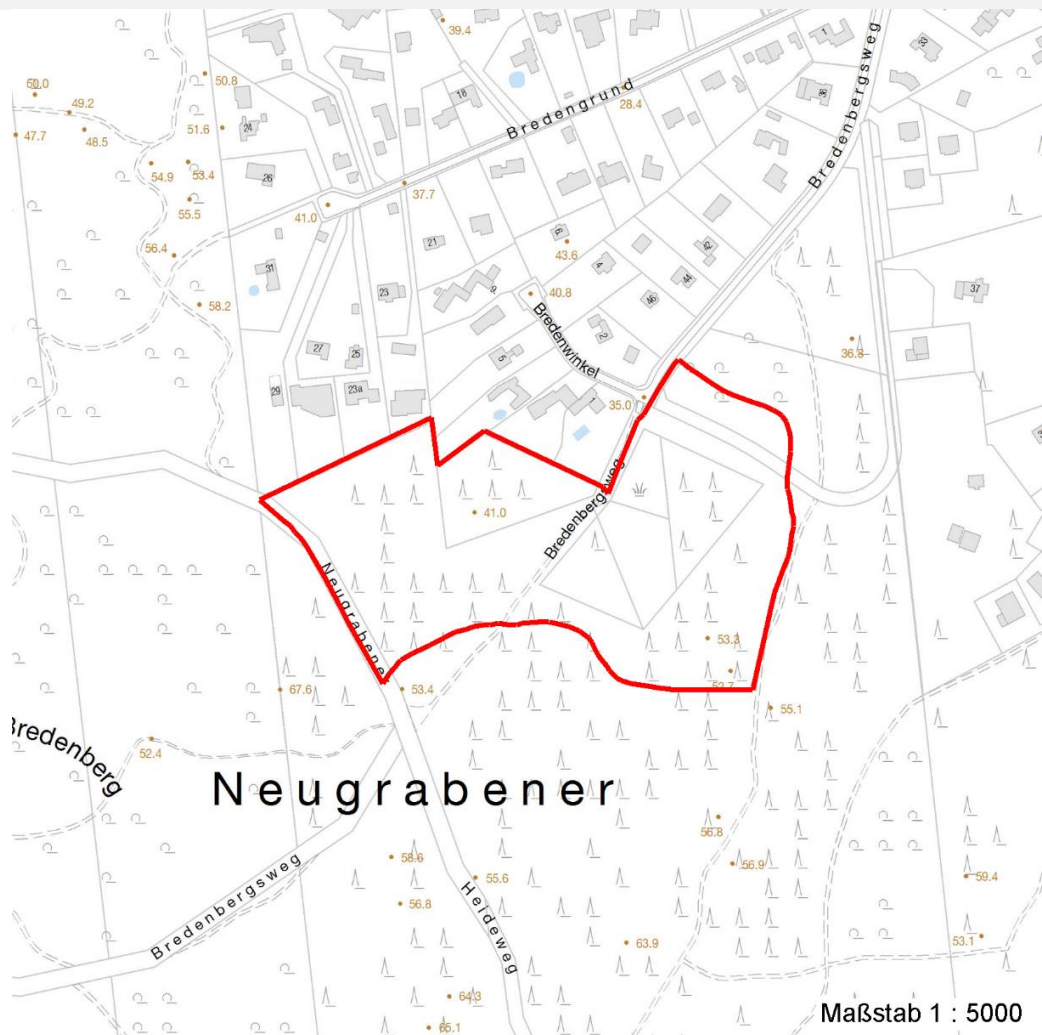
Räumliche Lage

Lagebeschreibung	Bredenbergsweg Ecke Neugrabener Heideweg		
Nachbarnutzung/en	Wald, Wohnen		
Rechtswert (X)	558387	Hochwert (Y)	5923893
Bezirk	Harburg	Naturraum	Harburger Berge (640.00)
Stadtteil (OT-Nr.)	Hausbruch (714)	Gemarkung	Neugraben (707)
Digitaler Grünplan	<input type="checkbox"/> Hafengesamtgebiet	<input type="checkbox"/> Ramsargebiet	<input type="checkbox"/> EG-Vogelschutzgeb.
Ausgleichsflächen	<input type="checkbox"/> Biosphärenreservat	<input type="checkbox"/> Nationalpark	<input type="checkbox"/>
NSG / ND / LSG	LSG Fischbek, Neugraben [HH-2011 / Anteil: 1%], NSG Fischbeker Heide [HH-701 / Anteil: 88%]		
FFH-GEBIET	Fischbeker Heide [DE 2525-301 / Anteil: 88%]		
Wasserschutzgebiet	Süderelbmarsch/Harburger Berge [3 / Anteil: 100%]		

Projekt	Biotopkartierung Hamburg	Interne Nr.	11608
		DK5 DK5-GK	5822 5824
		DK5 - Name	Neugrabener Heide
Handlungsbedarf	Nein	Biotop-Nr. alt	41 42
Bearbeitung	ENS	Kartierung	13.08.2008
Räumliche Abbildung	Fläche	Fläche / Länge [m²/m]	48120,3857
Anzahl Abschnitte	1	Breite (lineare Abb.) [m]	

Räumliche Lage

Karte



Weitere Erhebungsbögen

Interne Nr.	Interne Nr. Zuordnung	DK5	Biotop-Nr.	Kartierung	Zuordnung	DK5 (GK)	Biotop-Nr. (alt)
11608	11607	5822	41	08.08.2000	K	5824	42
11608	107877	5822	1103	10.08.2016	N		
11608	107880	5822	1106	10.08.2016	N		
11608	107881	5822	1107	10.08.2016	N		
11608	107883	5822	1109	19.08.2016	N		

Zuordnung: N = nachfolgende Kartierung, K = weitere Kartierungen (zeitlich vorher oder nachher)

Foto

Interne Nr.	Index	Dateiname	Aufnahmerichtung
13313	0	5822_41_130808_1.JPG	O
13314	0	5822_41_130808_2.JPG	W
13315	0	5822_41_130808_3.JPG	S

Erhebungsbogen

B

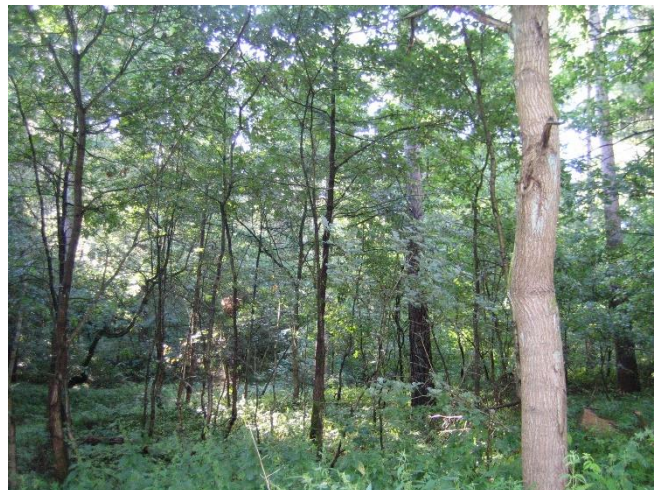
Projekt	Biotopkartierung Hamburg		Interne Nr.	11608	
			DK5 DK5-GK	5822	5824
Handlungsbedarf	Nein		DK5 - Name	Neugrabener Heide	
Bearbeitung	ENS	Kopie	Nein	Biotop-Nr. alt	41 42
Räumliche Abbildung	Fläche		Kartierung	13.08.2008	
Anzahl Abschnitte	1		Fläche / Länge [m²/m]	48120,3857	
			Breite (lineare Abb.) [m]		

Weitere Angaben

Merkmal	Wert
Auswertung	
Gefährdung / Einflüsse	Kompostablagerungen
Wertgesichtspunkte	Strukturvielfalt
	Wertvoller Altbaumbestand
Maßnahmen	Beseitigen von Müll, Gartenabfällen u.a

Foto

Fotodatei	5822_41_130808_1.JPG	Fotodatei	5822_41_130808_2.JPG
Bildbeschreibung		Bildbeschreibung	
Aufnahmerichtung	O	Aufnahmerichtung	W



Foto

Fotodatei	5822_41_130808_3.JPG	Fotodatei	
Bildbeschreibung		Bildbeschreibung	
Aufnahmerichtung	S	Aufnahmerichtung	



Erhebungsbogen

B

Projekt	Biotopkartierung Hamburg	Interne Nr.	11608
		DK5 DK5-GK	5822 5824
Handlungsbedarf	Nein	DK5 - Name	Neugrabener Heide
Bearbeitung	ENS	Biotop-Nr. alt	41 42
Räumliche Abbildung	Fläche	Kartierung	13.08.2008
Anzahl Abschnitte	1	Fläche / Länge [m²/m]	48120,3857
		Breite (lineare Abb.) [m]	

Teilflächenbeschreibung

Teilflächentyp		Teilflächen-Nr.	1
Biotoptyp	Kiefernwald, naturnah, auf trocken-mageren Standorten (2000)	Biotoptyp	WNK
- Zusatz	starkes Baumholz, Brusthöhendurchmesser 50 - < 70 cm (3)	- gesetzl. Grundl.	
FFH-LRT Beschreibung		FFH-LRT Entw.potential LRT	
		Hauptfläche	Ja
		Flächenanteil	95 %
		FFH-Unters.Fläche	Nein
		Saatgutfläche	Nein

Weitere Angaben

Merkmal	Wert
Boden	
Feuchte	5 - frisch und mäßig frisch
Reaktion	4 - mäßig sauer bis sauer
Stickstoffgehalt	5 - mäßig stickstoffarm
Standort, Relief	
Relief	bewegt
Neigung - Gelände	N3 - mittel geneigt (9-18 %)
Ausrichtung	V - Verschiedene
Belichtung	6 - halbsonnig bis halbschattig
Luft	keine Besonderheiten
Veg. - Deckg./Ant.	
Gesamt	100 %
1. Baumschicht	60 %
2. Baumschicht	30 %
Strauchschicht	70 %
1. Krautschicht	80 %
Veg. - Höhe	
Gesamt, durchschn.	25.00 m

Zeigerwerte der Pflanzenartenliste (Auswertung)

Standort	Belichtung	halbsonnig bis halbschattig	5,6
Boden	Feuchte	frisch und mäßig frisch	5,2
	Stickstoff (N)	mäßig stickstoffarm	5,4
	Reaktion	mäßig sauer bis sauer	4,1
Vegetation	Mahdverträglichkeit	schnittempfindlich (nur Herbstschnitt vertragend)	3
Zeigerwerte	Futterwert	sehr geringwertiges Futter	2
	Wechselfeuchteanzeiger		0
	Giftpflanzen		0
	Überschw.anzeiger		0

Erhebungsbogen

B

Projekt	Biotopkartierung Hamburg		Interne Nr.	11608	
			DK5 DK5-GK	5822	5824
Handlungsbedarf	Nein		DK5 - Name	Neugrabener Heide	
Bearbeitung	ENS	Kopie	Nein	Biotop-Nr. alt	41 42
Räumliche Abbildung	Fläche			Kartierung	13.08.2008
Anzahl Abschnitte	1			Fläche / Länge [m²/m]	48120,3857
				Breite (lineare Abb.) [m]	

Pflanzenartenliste

Gruppe / Pflanzenart	MS	M	W	Vs	St	PA	Ph	Sz	VS	V	G	cf	Rote Liste					
													§	HH	ND	SH	D	
Tracheobionta (Gefäßpflanzen)																		
Alliaria petiolata (Knoblauchsrauke)	7	w		K1	-													
Betula pendula (Hänge-Birke)	7	h		B2														
Betula pendula (Hänge-Birke)	7	h		S	-													
Betula pendula (Hänge-Birke)	7	z		B1														
Calluna vulgaris (Besenheide)	7	w		K1	-										3		V	
Convallaria majalis (Maiglöckchen)	7	w		K1														
Dactylis glomerata (Wiesen-Knäuelgras)	7	w		K1	-													
Deschampsia flexuosa (Draht-Schmiele)	7	h		K1														
Dryopteris filix-mas (Gewöhnlicher Wurmfarne)	7	z		K1														
Fagus sylvatica (Rotbuche)	7	w		B1														
Fagus sylvatica (Rotbuche)	7	z		B2														
Fragaria vesca (Wald-Erdbeere)	7	w		K1	-										3			
Galeobdolon argentatum (Garten Goldnessel)	7	l		K1														
Geranium robertianum (Stinkender Storchschnabel)	7	w		K1	-													
Geum urbanum (Echte Nelkenwurz)	7	w		K1	-													
Hedera helix (Efeu)	7	w		K1														
Impatiens parviflora (Kleinblütiges Springkraut)	7	h		K1														
Larix kaempferi (Japanische Lärche)	7	w		B1														
Lonicera periclymenum (Wald-Geißblatt)	7	z		K1														
Molinia caerulea (Blaues Pfeifengras)	7	w		K1														
Oxalis acetosella (Wald-Sauerklee)	7	h		K1														
Pinus sylvestris (Wald-Kiefer)	7	d		B1														
Polypodium vulgare (Gewöhnlicher Tüpfelfarn)	7	w		K1													V	
Populus tremula (Zitter-Pappel)	7	w		S														
Prunus serotina (Späte Traubenkirsche)	7	z		S														
Quercus petraea (Trauben-Eiche)	7	h		B2														
Quercus petraea (Trauben-Eiche)	7	w		B1														
Quercus petraea (Trauben-Eiche)	7	h		S														
Rubus fruticosus agg. (Artengruppe Echte Brombeere)	7	h		K1														
Rubus idaeus (Himbeere)	7	w		K1	-													
Sambucus nigra (Schwarzer Holunder)	7	w		S														
Sorbus aucuparia (Eberesche)	7	h		B2	-													
Sorbus aucuparia (Eberesche)	7	h		S														
Urtica dioica (Große Brennnessel)	7	h		K1														
Vaccinium myrtillus (Gewöhnliche Heidelbeere)	7	h		K1														
														Anzahl Rote Liste Arten		3	1	
														Anzahl Arten		29		

MS: Mengensystem; M: Mengenangabe, W: Bewertung der Art (FFH-Monitoring), Vs: Vegetationsschicht, St: Status, PA: Autor Phänologie; Ph: Phänologie, Sz: Soziabilität, VS: Vitalitätssystem; V: Vitalität, G: Geschlecht, cf: unsichere Bestimmung, §: Schutz nach BNatSchG, HH: Rote Liste Hamburg, Nds: Rote Liste Niedersachsen, SH: Rote Liste Schleswig-Holstein, D: Rote Liste Deutschland

Erhebungsbogen

B

Projekt	Biotopkartierung Hamburg	Interne Nr.	11608
		DK5 DK5-GK	5822 5824
Handlungsbedarf	Nein	DK5 - Name	Neugrabener Heide
Bearbeitung	ENS	Biotop-Nr. alt	41 42
Räumliche Abbildung	Fläche	Kartierung	13.08.2008
Anzahl Abschnitte	1	Fläche / Länge [m²/m]	48120,3857
		Breite (lineare Abb.) [m]	

Teilflächenbeschreibung

Teilflächentyp		Teilflächen-Nr.	2
Biotoptyp	Birken- und Espen-Pionier- oder Vorwald (2000)	Biotoptyp	WPB
- Zusatz		- gesetzl. Grundl.	
FFH-LRT		FFH-LRT	
Beschreibung		Entw.potential LRT	
		Hauptfläche	
		Flächenanteil	5 %
		FFH-Unters.Fläche	Nein
		Saatgutfläche	Nein

Weitere Angaben

Merkmal	Wert
Boden	
Feuchte	5 - frisch und mäßig frisch
Standort, Relief	
Relief	bewegt
Neigung - Gelände	N3 - mittel geneigt (9-18 %)
Ausrichtung	V - Verschiedene
Belichtung	7 - halbsonnig
Luft	keine Besonderheiten
Veg. - Deckg./Ant.	
Gesamt	100 %
Strauchschicht	70 %
1. Krautschicht	100 %
Veg. - Höhe	
Gesamt, durchschn.	2.00 m

Zeigerwerte der Pflanzenartenliste (Auswertung)

Standort	Belichtung	halbsonnig	6,8
Boden	Feuchte	frisch und mäßig frisch	5,4
	Stickstoff (N)	mäßig stickstoffarm	5,3
	Reaktion	neutral	7
Vegetation	Mahdverträglichkeit	schnittempfindlich bis mäßig schnittverträglich	4,4
Zeigerwerte	Futterwert	geringwertiges Futter	3
	Wechselfeuchteanzeiger		2
	Giftpflanzen		0
	Überschw.anzeiger		0

Pflanzenartenliste

Gruppe / Pflanzenart	MS	M	W	Vs	St	PA	Ph	Sz	VS	V	G	cf	§	Rote Liste			
														HH	ND	SH	D
Tracheobionta (Gefäßpflanzen)																	
Betula pendula (Hänge-Birke)	7	h		S													
Calamagrostis epigejos (Land-Reitgras)	7	h		K1													
Carex hirta (Behaarte Segge)	7	h		K1													

Erhebungsbogen

B

Projekt	Biotopkartierung Hamburg	Interne Nr.	11608
		DK5 DK5-GK	5822 5824
Handlungsbedarf	Nein	DK5 - Name	Neugrabener Heide
Bearbeitung	ENS	Biotop-Nr. alt	41 42
Räumliche Abbildung	Fläche	Kartierung	13.08.2008
Anzahl Abschnitte	1	Fläche / Länge [m²/m]	48120,3857
		Breite (lineare Abb.) [m]	

Pflanzenartenliste

Gruppe / Pflanzenart	MS	M	W	Vs	St	PA	Ph	Sz	VS	V	G	cf	§	Rote Liste				
														HH	ND	SH	D	
Holcus lanatus (Wolliges Honiggras)	7	h		K1														
Lotus corniculatus (Gewöhnlicher Hornklee)	7	w		K1														V
Populus tremula (Zitter-Pappel)	7	d		S														
Rubus fruticosus agg. (Artengruppe Echte Brombeere)	7	h		K1														
Anzahl Rote Liste Arten													1					
Anzahl Arten													7					

MS: Mengensystem; M: Mengenangabe, W: Bewertung der Art (FFH-Monitoring), Vs: Vegetationsschicht, St: Status, PA: Autor Phänologie; Ph: Phänologie, Sz: Soziabilität, VS: Vitalitätssystem; V: Vitalität, G: Geschlecht, cf: unsichere Bestimmung, §: Schutz nach BNatSchG, HH: Rote Liste Hamburg, Nds: Rote Liste Niedersachsen, SH: Rote Liste Schleswig-Holstein, D: Rote Liste Deutschland