

# Erhebungsbogen

**B**

<b>Projekt</b>	Biotopkartierung Hamburg		<b>Interne Nr.</b>	11606	
			<b>DK5   DK5-GK</b>	<b>5822</b>	5824
<b>Handlungsbedarf</b>	Nein		<b>DK5 - Name</b>	Neugrabener Heide	
<b>Bearbeitung</b>	ENS	<b>Kopie</b>	Nein	<b>Biotop-Nr.   alt</b>	<b>28</b>   27
<b>Räumliche Abbildung</b>	Fläche		<b>Kartierung</b>	28.07.2008	
<b>Anzahl Abschnitte</b>	1		<b>Fläche / Länge [m<sup>2</sup>/m]</b>	50835,0741	
			<b>Breite (lineare Abb.) [m]</b>		

**Gesetzlicher Schutz**     **kein gesetzl. Schutz**     **kein gesetzlich geschütztes Biotop**     **Schutz nur teilweise**     **Nein**

<b>Gesamtbewertung</b>	5	Noch wertvoll, gut entwicklungsfähig
– <b>Alter</b>	6	Biotop mittleren Alters, 50 bis 100 Jahre
– <b>Belastungsgrad</b>	5	Flächenhaft mittlere oder örtlich starke Belastung
– <b>Ökolog. Funktion</b>	5	Bedeutung in einem Biotopkomplex, für den lokalen Biotopverbund oder als Puffer
– <b>Seltenheit</b>	4	Verbr. Biotoptyp ohne biotoptypische Artenvielfalt, Ubiquisten

## Bestandsbeschreibung

Aufnahmebogen aufgrund der Lage im NSG und der Kartierung im Jahr 2000.  
 Lichter, heterogener Nadelforst mit hohem Laubholzanteil. In vielen Bereichen hat sich eine dichte Strauchschicht aus natürlich nachwachsenden Birken, Faulbaum, Vogelbeeren und wenigen Fichten entwickelt. Unter der Strauchschicht ist die Krautschicht niedrig und besteht aus Drahtschmiele und Blaubeere, sonst tritt oft noch Adlerfarn hinzu. Insgesamt ist die Krautschicht artenarm und typisch für bodensaure Standorte.

Der Bestand liegt nur zum Teil im NSG.

## Vorkommen an Biotoptypen

1	TF	Typ	HF	F.Anteil
2	BTYP	Biotoptyp	- gesetzl. Grundl.	
3	Zusatz	Zusatz zum Biotoptypen		
4	LRT	Lebensraumtyp		
1	1		Ja	100 %
2	WZK	Kiefernforst (2000)		
3	2	schwaches bis mittleres Baumholz, Brusthöhendurchmesser 13 - < 50 cm (2)		

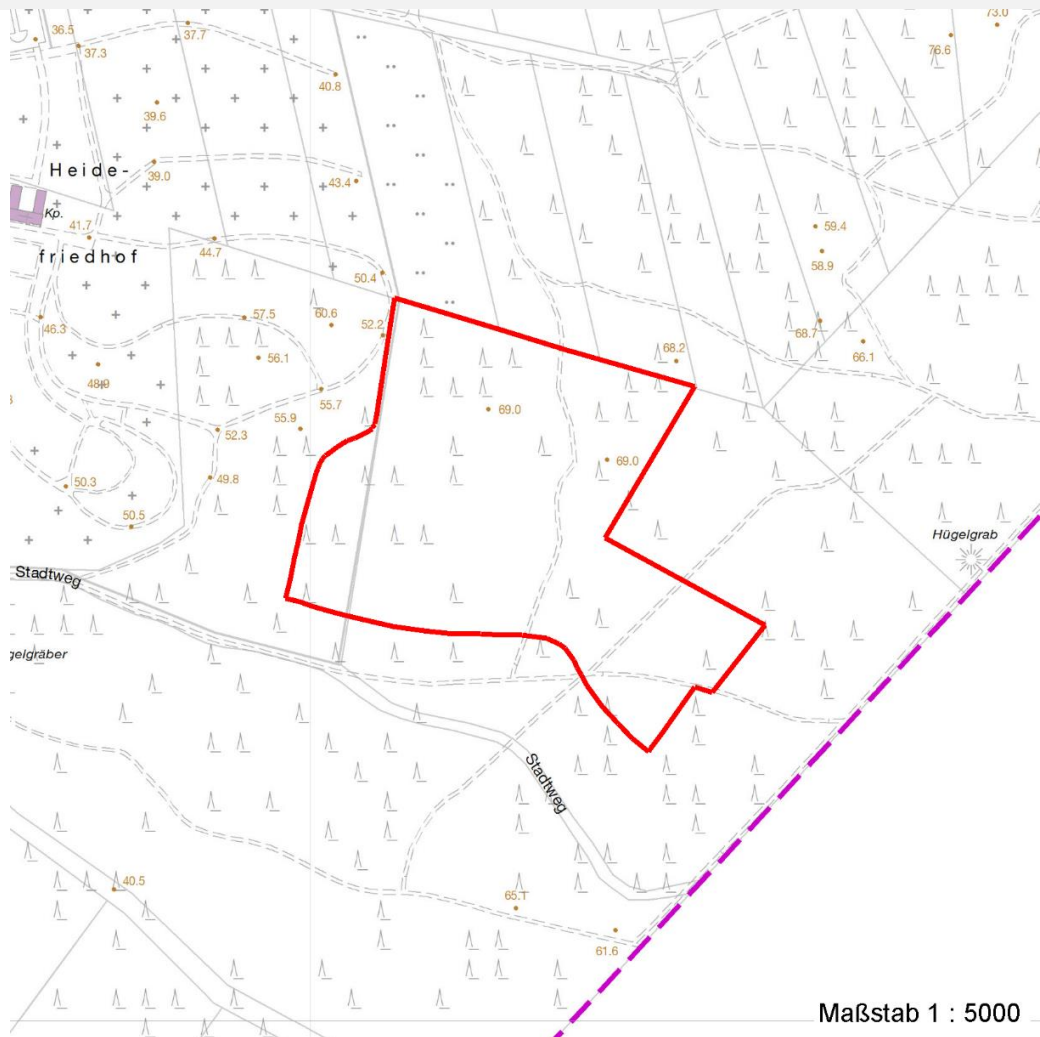
## Räumliche Lage

<b>Lagebeschreibung</b>	Östlich vom Heidefriedhof			
<b>Nachbarnutzung/en</b>	Wald, Friedhof, Grünland, Wildgehege			
<b>Rechtswert (X)</b>	558138	<b>Hochwert (Y)</b>	5922344	
<b>Bezirk</b>	Harburg	<b>Naturraum</b>	Harburger Berge (640.00)	
<b>Stadtteil (OT-Nr.)</b>	Hausbruch (714)	<b>Gemarkung</b>	Neugraben (707)	
<b>Digitaler Grünplan</b>	<input checked="" type="checkbox"/> <b>Hafengesamtgebiet</b>	<input type="checkbox"/> <b>Ramsargebiet</b>	<input type="checkbox"/> <b>EG-Vogelschutzgeb.</b>	<input type="checkbox"/>
<b>Ausgleichsflächen</b>	<input type="checkbox"/> <b>Biosphärenreservat</b>	<input type="checkbox"/> <b>Nationalpark</b>	<input type="checkbox"/>	
<b>NSG / ND / LSG</b>	NSG Fischbeker Heide [ HH-701 / Anteil: 36% ]			
<b>FFH-GEBIET</b>	Fischbeker Heide [ DE 2525-301 / Anteil: 36% ]			
<b>Wasserschutzgebiet</b>				

<b>Projekt</b>	Biotopkartierung Hamburg	<b>Interne Nr.</b>	11606
		<b>DK5   DK5-GK</b>	<b>5822</b> 5824
		<b>DK5 - Name</b>	Neugrabener Heide
<b>Handlungsbedarf</b>	Nein	<b>Biotop-Nr.   alt</b>	<b>28</b> 27
<b>Bearbeitung</b>	ENS	<b>Kartierung</b>	28.07.2008
<b>Räumliche Abbildung</b>	Fläche	<b>Fläche / Länge [m<sup>2</sup>/m]</b>	50835,0741
<b>Anzahl Abschnitte</b>	1	<b>Breite (lineare Abb.) [m]</b>	

## Räumliche Lage

### Karte



## Weitere Erhebungsbögen

Interne Nr.	Interne Nr. Zuordnung	DK5	Biotop-Nr.	Kartierung	Zuordnung	DK5 (GK)	Biotop-Nr. (alt)
11606	107837	5622	467	16.08.2016	N	5624	89
11606	11605	5822	28	01.08.2000	K	5824	27
11606	107845	5822	1079	16.08.2016	N		
11606	107851	5822	1085	16.08.2016	N		

Zuordnung: N = nachfolgende Kartierung, K = weitere Kartierungen (zeitlich vorher oder nachher)

## Foto

Interne Nr.	Index	Dateiname	Aufnahmerichtung
12830	0	5822_28_280708_1.JPG	S

# Erhebungsbogen

**B**

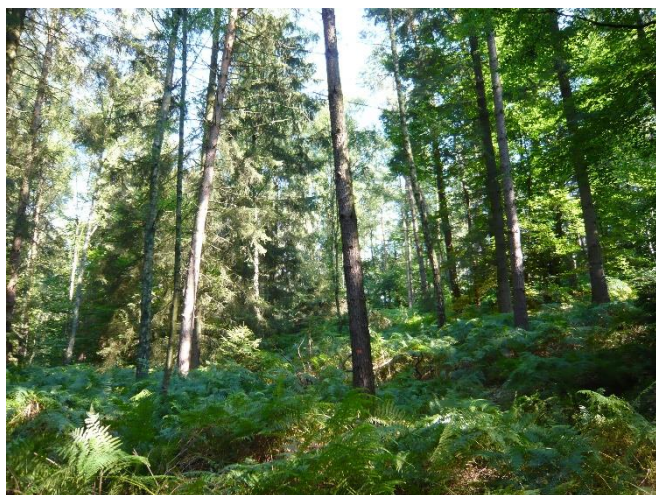
<b>Projekt</b>	Biotopkartierung Hamburg	<b>Interne Nr.</b>	11606
		<b>DK5   DK5-GK</b>	<b>5822</b> 5824
<b>Handlungsbedarf</b>	Nein	<b>DK5 - Name</b>	Neugrabener Heide
<b>Bearbeitung</b>	ENS	<b>Biotop-Nr.   alt</b>	<b>28</b> 27
<b>Räumliche Abbildung</b>	Fläche	<b>Kartierung</b>	28.07.2008
<b>Anzahl Abschnitte</b>	1	<b>Fläche / Länge [m<sup>2</sup>/m]</b>	50835,0741
		<b>Breite (lineare Abb.) [m]</b>	

## Weitere Angaben

Merkmal	Wert
<b>Auswertung</b>	
Wertgesichtspunkte	Krautschicht naturnah Ökologisch positive Entwicklungstendenz
Ziele der Entwicklung	Naturnaher Laubwald
Maßnahmen	Waldumbau zu standorttypischem, naturnahem Laubwald - 9.3 (Entwicklung zum Mischwald fördern)

## Foto

<b>Fotodatei</b>	5822_28_280708_1.JPG	<b>Fotodatei</b>	
<b>Bildbeschreibung</b>		<b>Bildbeschreibung</b>	
<b>Aufnahmerichtung</b>	S	<b>Aufnahmerichtung</b>	



## Teilflächenbeschreibung

<b>Teilflächentyp</b>		<b>Teilflächen-Nr.</b>	1
<b>Biotoptyp</b>	Kiefernforst (2000)	<b>Biotoptyp</b>	WZK
- <b>Zusatz</b>	schwaches bis mittleres Baumholz, Brusthöhendurchmesser 13 - < 50 cm (2)	- <b>gesetzl. Grundl.</b>	
<b>FFH-LRT</b>		<b>FFH-LRT</b>	
<b>Beschreibung</b>		<b>Entw.potential LRT</b>	
		<b>Hauptfläche</b>	Ja
		<b>Flächenanteil</b>	100 %
		<b>FFH-Unters.Fläche</b>	Nein
		<b>Saatgutfläche</b>	Nein

# Erhebungsbogen

**B**

<b>Projekt</b>	Biotopkartierung Hamburg		<b>Interne Nr.</b>	11606	
			<b>DK5   DK5-GK</b>	<b>5822</b>	5824
<b>Handlungsbedarf</b>	Nein		<b>DK5 - Name</b>	Neugrabener Heide	
<b>Bearbeitung</b>	ENS	<b>Kopie</b>	Nein	<b>Biotop-Nr.   alt</b>	<b>28</b> 27
<b>Räumliche Abbildung</b>	Fläche			<b>Kartierung</b>	28.07.2008
<b>Anzahl Abschnitte</b>	1			<b>Fläche / Länge [m<sup>2</sup>/m]</b>	50835,0741
				<b>Breite (lineare Abb.) [m]</b>	

## Weitere Angaben

Merkmal	Wert
<b>Boden</b>	
Feuchte	5 - frisch und mäßig frisch
<b>Standort, Relief</b>	
Relief	bewegt, Hügel
Neigung - Gelände	N4 - stark geneigt (18-27 %)
Ausrichtung	V - Verschiedene
Belichtung	6 - halbsonnig bis halbschattig
Luft	keine Besonderheiten
<b>Veg. - Deckg./Ant.</b>	
Gesamt	100 %
1. Baumschicht	80 %
2. Baumschicht	10 %
Strauchschicht	40 %
1. Krautschicht	70 %
Moosschicht	20 %
<b>Veg. - Höhe</b>	
Gesamt, durchschn.	30.00 m

## Zeigerwerte der Pflanzenartenliste (Auswertung)

<b>Standort</b>	<b>Belichtung</b>	halbsonnig bis halbschattig	5,7
<b>Boden</b>	<b>Feuchte</b>	mäßig feucht und wechselfeucht	5,6
	<b>Stickstoff (N)</b>	stickstoffarm	2,9
	<b>Reaktion</b>	sauer	3
<b>Vegetation</b>	<b>Mahdverträglichkeit</b>	schnittempfindlich (nur Herbstschnitt vertragend)	2,5
<b>Zeigerwerte</b>	<b>Futterwert</b>	wertloses Futter	0,2
	<b>Wechselfeuchteanzeiger</b>		2
	<b>Giftpflanzen</b>		1
	<b>Überschw.anzeiger</b>		0

## Pflanzenartenliste

Gruppe / Pflanzenart	MS	M	W	Vs	St	PA	Ph	Sz	VS	V	G	cf	Rote Liste					
													§	HH	ND	SH	D	
<b>Tracheobionta (Gefäßpflanzen)</b>																		
Betula pendula (Hänge-Birke)	7	w		S														
Calluna vulgaris (Besenheide)	7	w		K1											3		V	
Deschampsia flexuosa (Draht-Schmiele)	7	z		K1														
Dryopteris carthusiana agg. (Artengruppe Dorniger Wurmfarne)	7	w		K1														
Fagus sylvatica (Rotbuche)	7	z		B2	-													
Fagus sylvatica (Rotbuche)	7	z		K1	-													
Frangula alnus (Faulbaum)	7	z		S														
Ilex aquifolium (Stechpalme)	7	w		S											b			
Lonicera periclymenum (Wald-Geißblatt)	7	w		K1	-													
Maianthemum bifolium (Zweiblättrige Schattenblume)	7	w		K1	-													
Moehringia trinervia (Dreinnervige Nabelmiere)	7	w		K1														

# Erhebungsbogen

**B**

<b>Projekt</b>	Biotopkartierung Hamburg		<b>Interne Nr.</b>	11606	
			<b>DK5   DK5-GK</b>	<b>5822</b>	5824
<b>Handlungsbedarf</b>	Nein		<b>DK5 - Name</b>	Neugrabener Heide	
<b>Bearbeitung</b>	ENS	<b>Kopie</b>	<b>Biotop-Nr.   alt</b>	<b>28</b>	27
<b>Räumliche Abbildung</b>	Fläche		<b>Kartierung</b>	28.07.2008	
<b>Anzahl Abschnitte</b>	1		<b>Fläche / Länge [m<sup>2</sup>/m]</b>	50835,0741	
			<b>Breite (lineare Abb.) [m]</b>		

## Pflanzenartenliste

Gruppe / Pflanzenart	MS	M	W	Vs	St	PA	Ph	Sz	VS	V	G	cf	§	Rote Liste				
														HH	ND	SH	D	
Molinia caerulea (Blaues Pfeifengras)	7	z		K1														
Picea abies (Gemeine Fichte)	7	h		B1														
Picea abies (Gemeine Fichte)	7	z		S														
Pinus sylvestris (Wald-Kiefer)	7	h		B1														
Pteridium aquilinum (Adlerfarn)	7	h		K1														
Quercus petraea (Trauben-Eiche)	7	w		S														
Rubus fruticosus agg. (Artengruppe Echte Brombeere)	7	w		K1	-													
Sorbus aucuparia (Eberesche)	7	h		S														
Sorbus aucuparia (Eberesche)	7	z		B2	-													
Trientalis europaea (Siebenstern)	7	z		K1														
Vaccinium myrtillus (Gewöhnliche Heidelbeere)	7	h		K1														
<b>Anzahl Rote Liste Arten</b>													<b>1</b>	<b>1</b>				
<b>Anzahl Arten</b>										<b>19</b>								

MS: Mengensystem; M: Mengenangabe, W: Bewertung der Art (FFH-Monitoring), Vs: Vegetationsschicht, St: Status, PA: Autor Phänologie; Ph: Phänologie, Sz: Soziabilität, VS: Vitalitätssystem; V: Vitalität, G: Geschlecht, cf: unsichere Bestimmung, §: Schutz nach BNatSchG, HH: Rote Liste Hamburg, Nds: Rote Liste Niedersachsen, SH: Rote Liste Schleswig-Holstein, D: Rote Liste Deutschland